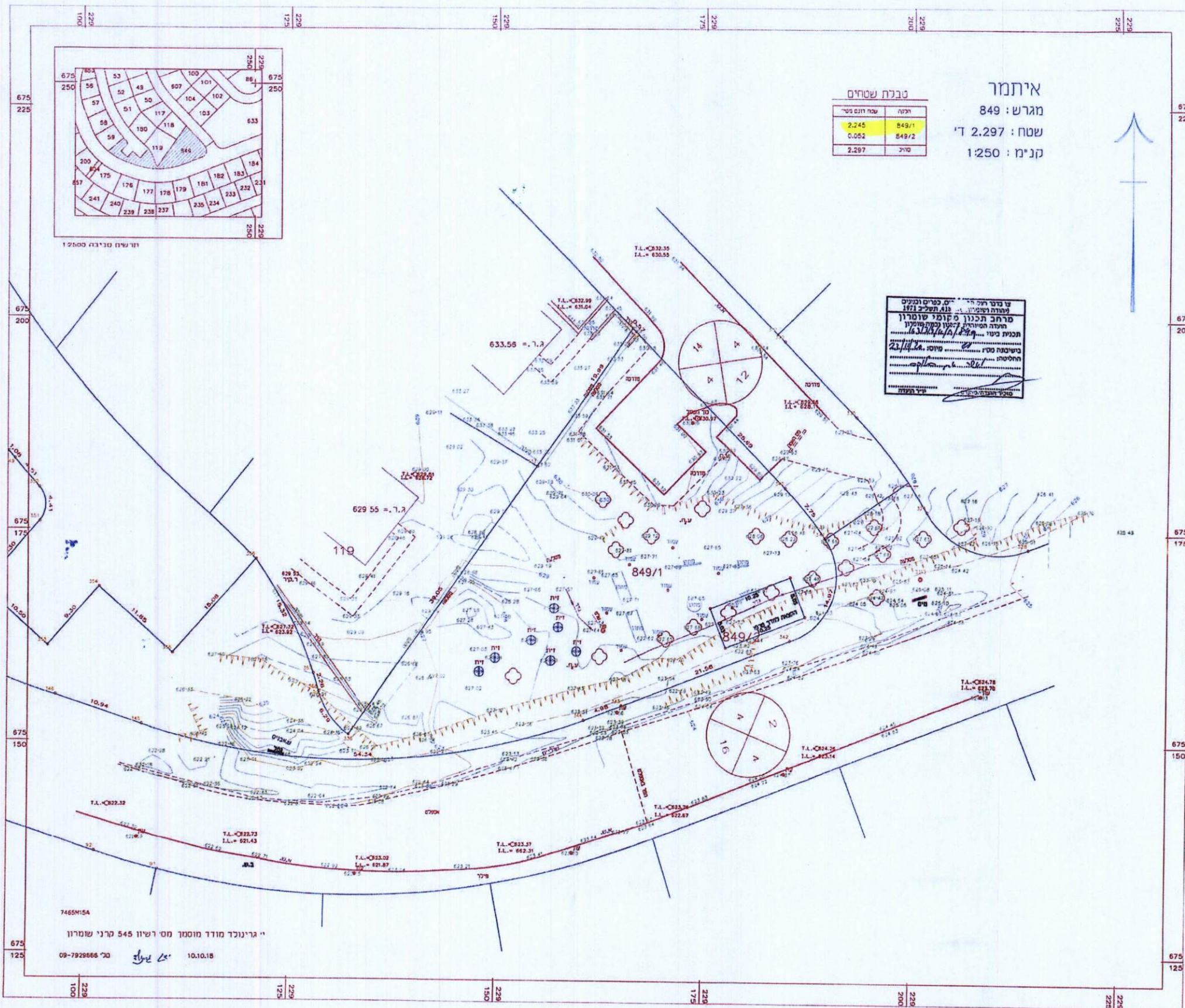


7001353/מ

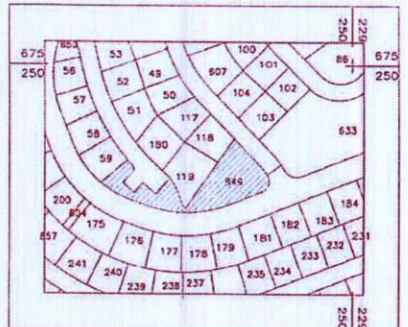


טבלת שטחים

שטח דונם נטו	רצפה
2.245	849/1
0.052	849/2
2.297	סוכך

איתמר  
 מגרש : 849  
 שטח : 2.297 ד'  
 קנ"מ : 1:250

עו"ד דניאל חילי  
 עו"ד רותם חילי  
 עו"ד תלמי  
 מרחב תכנון מקומי שומרון  
 תחנה המיועדת לפרויקט תכנון שומרון  
 תכנית בנייה מס' 849/1  
 בשיטת מס' 23.14.12.1  
 החלטת: 10.10.18  
 משרד התכנון והבנייה



1:2500 סולם כללי

7465M15A  
 יי גרינוכר מודר מוסמך מס רשיון 545 קרני שומרון  
 09-7929666 טל' 10.10.18