

**אזור יהודה ושומרון
מועצת תכנון עליונה
מרחב תכנון מקומי מעלה אדומים**

תכנית מפורטת מס' 420\1\4\43
שינוי לתכנית מפורטת מס' 420\1\4
420\1\4\2

נספח בינוי
ק.מ. 1:200

תוכנית זו היא תוכנית מפורטת לתוכנית מפורטת מס' 420\1\4\43 ונכנסת תחת שם התוכנית המקורי. מטרת התוכנית היא להשלים את תוכנית המגורים המיועדת לאזור המיושב. תוכנית זו כוללת את כל הפרטים הנדרשים להגשת התוכנית למועצת התכנון המקומית ולמועצת התכנון העליונה. תוכנית זו אינה מהווה חוזה או אחרת. כל פרטים נוספים ייחשבו כחלק מהתוכנית.

מקרא:
גבול תכנית
תוספת מצענת
קור בשור לבניה
חופי אבו
להרסה
תוספת קיימת/מאושרת
שפ" תכנית מס' 420\1\4\2

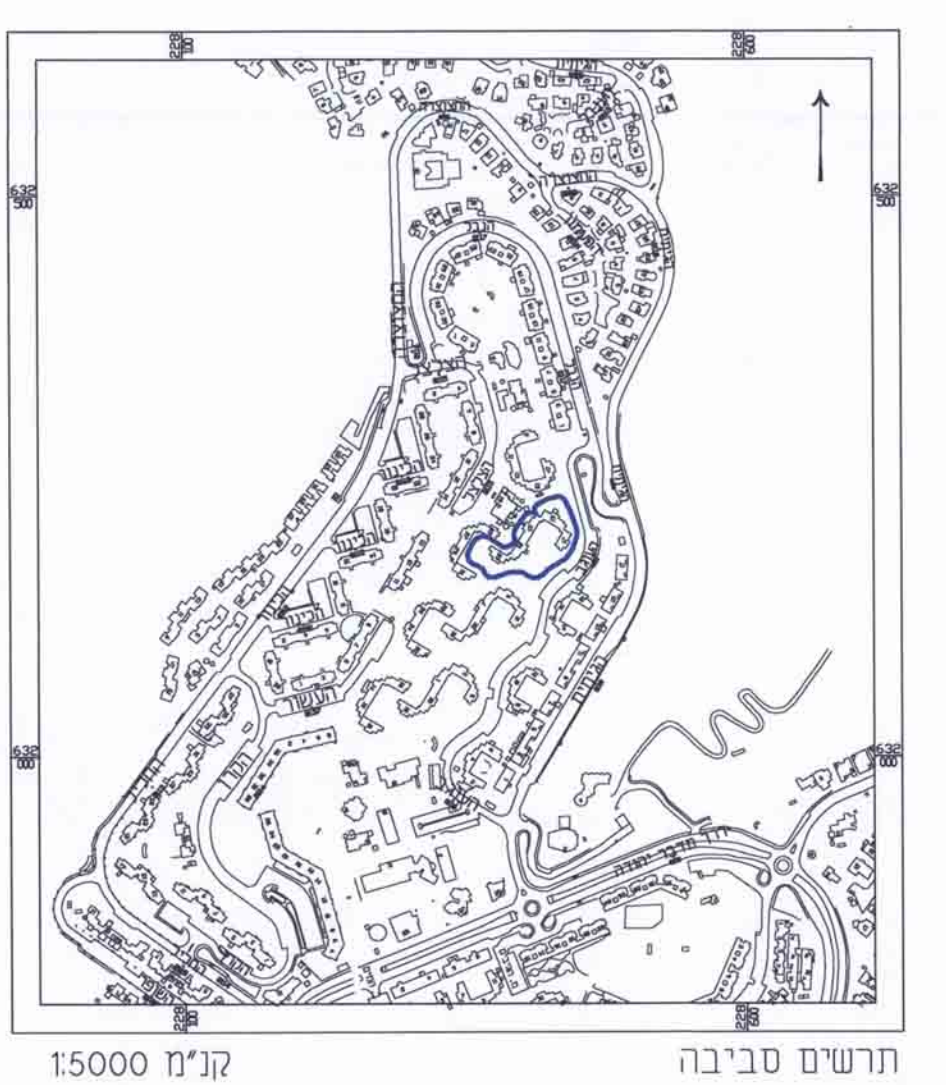
מישור התכנית:
הועדה המיוחדת לתכנון וכבניה מעלה אדומים
חתימה:

יזם התכנית:
משה רחמים
כתובת: העובד 15/2
ת.ד.: 57364812
מס' טלפון: 02-8134-801
כתובת דוא"ל: nm_darit@netvision.net.il

חתימה:

מתכנן:
אדריכל גיא חן
כתובת: פייר נוג 38 ירושלים
מס' טלפון: 02-6481123

חתימה:
בעל המקצוע:
הממנה על הרכוש המשפחתי והגמוש ביהודה ושומרון
חתימה:

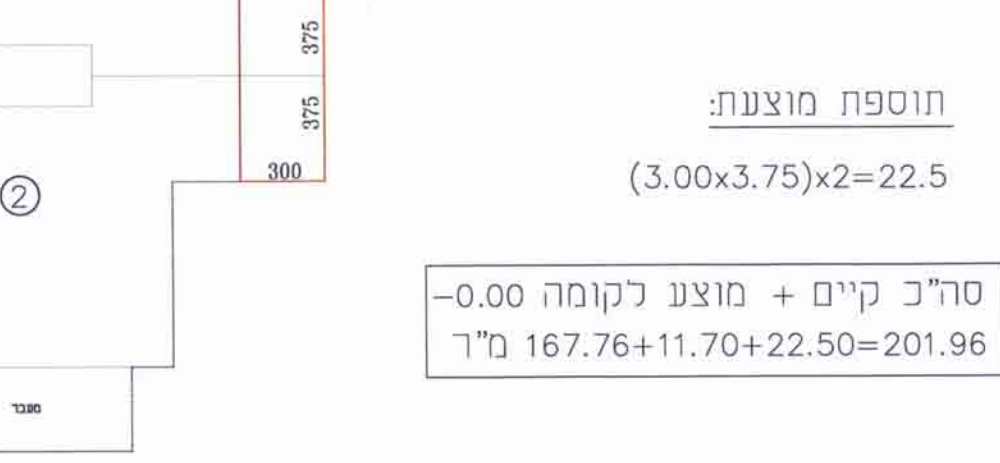


חישוב שטחים בנין מסי 15

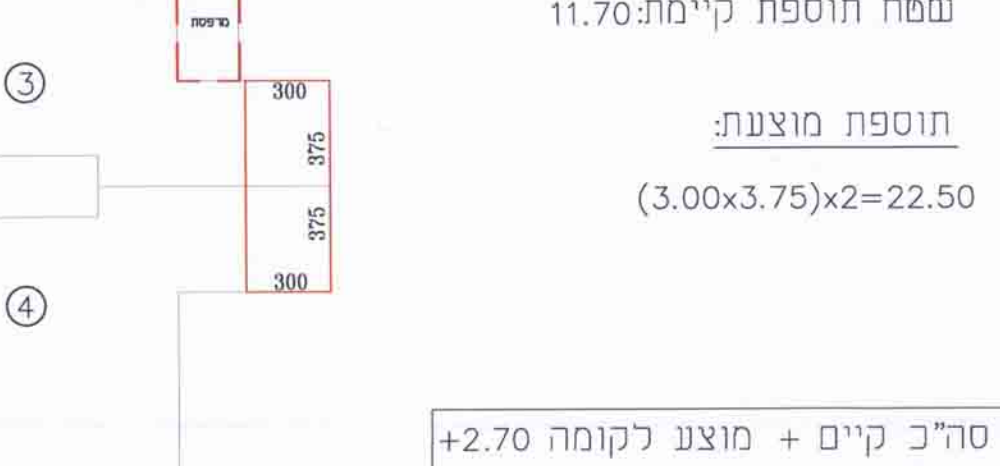
קומת מרתף
מפלס -2.38
שטח קיים: 36.42 מ"ר



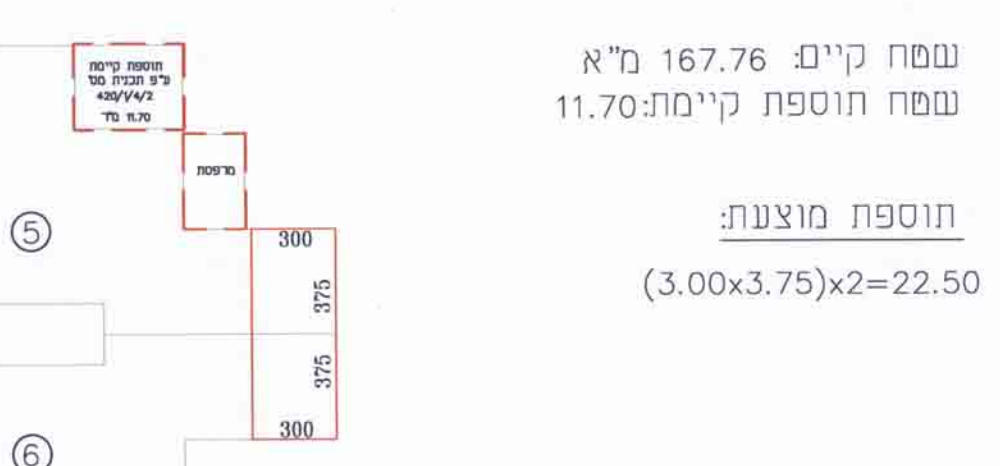
קומת קרקע
מפלס +0.00
שטח קיים: 167.76 מ"ר
שטח תוספת קיימת: 11.70 מ"ר



קומה א'
מפלס +2.70
שטח קיים: 191.16 מ"ר
שטח תוספת קיימת: 11.70 מ"ר

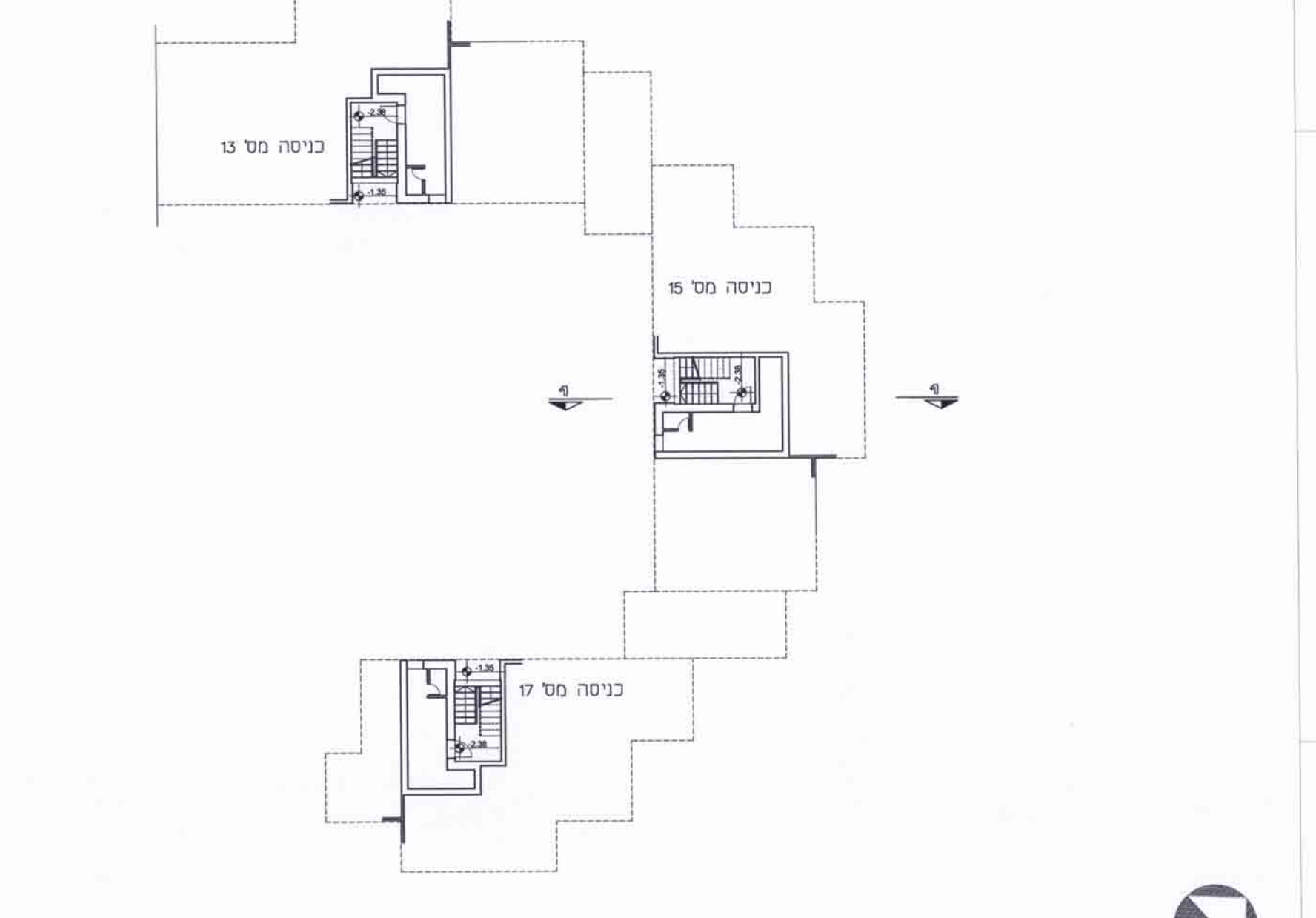


קומה ב'
מפלס +5.40
שטח קיים: 167.76 מ"ר
שטח תוספת קיימת: 11.70 מ"ר

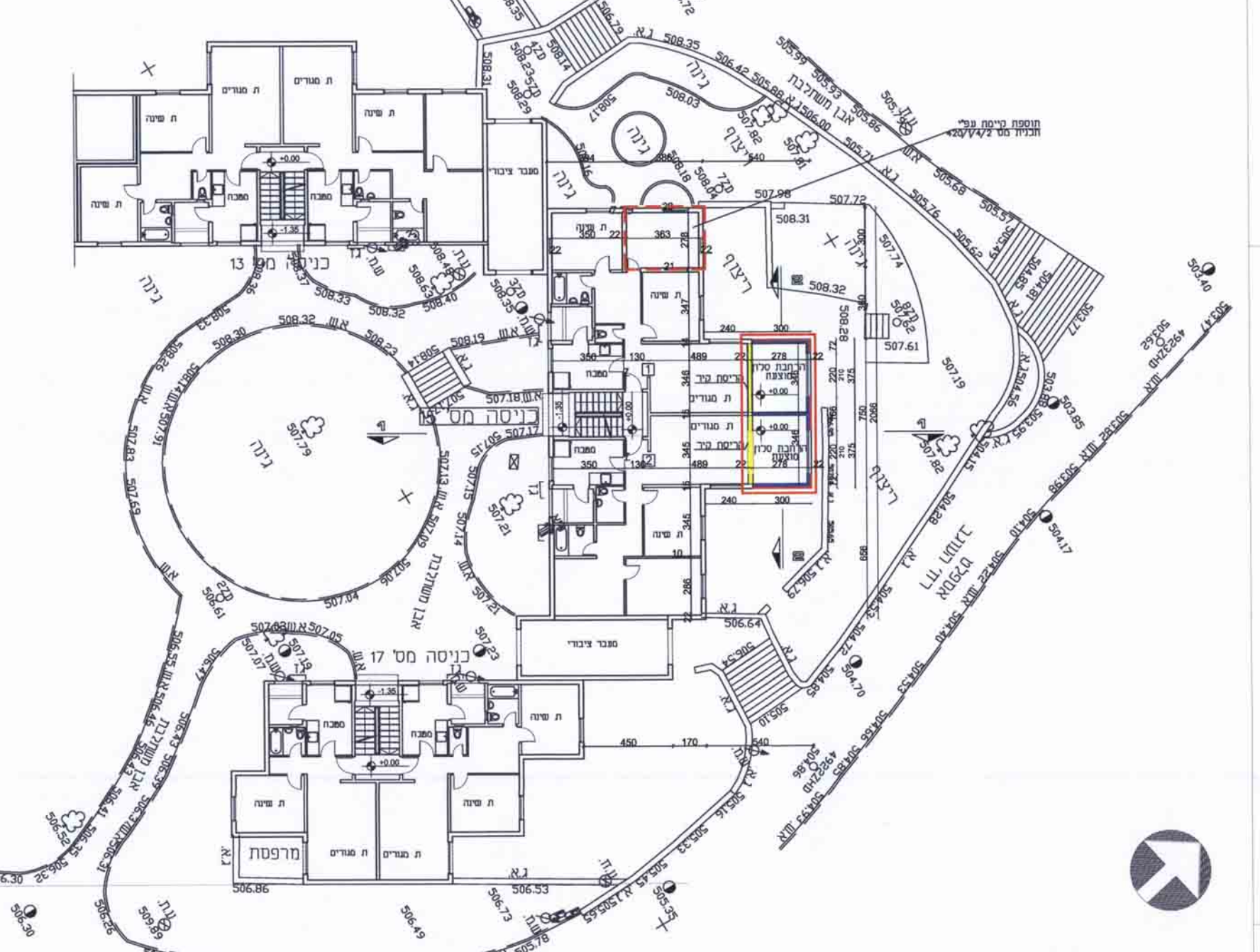


סך כל קיים + מוצע לקומה: 201.96 מ"ר
סך כל קיים + מוצע לקומה: 225.36 מ"ר

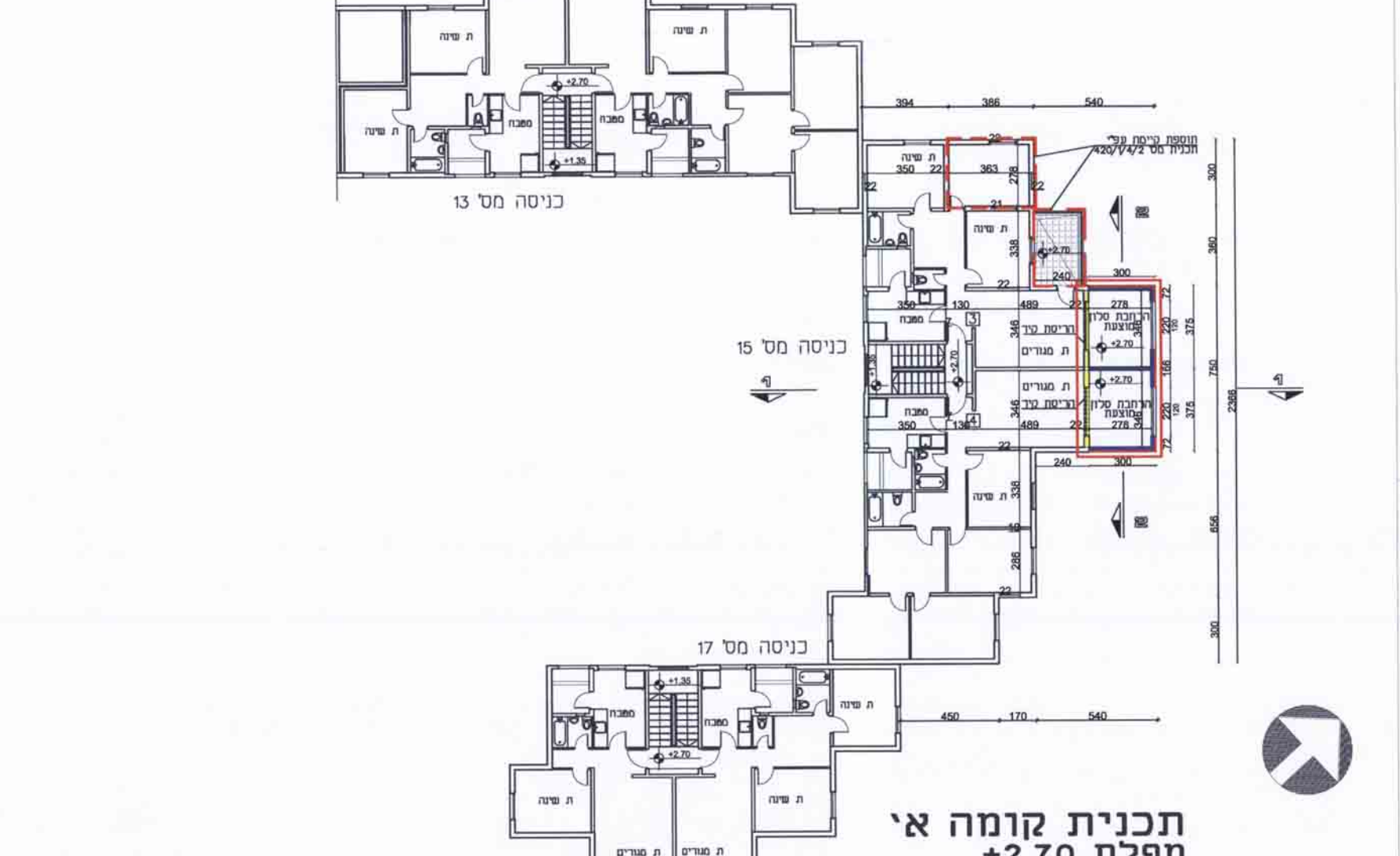
מפלס	שטח קיים (מ"ר)	שטח תוספת קיימת (מ"ר)	שטח תוספת נוספת (מ"ר)	שטח תוספת כולל (מ"ר)	סך כל (מ"ר)
-2.38	36.42				36.42
+0.00	167.76	11.70		179.46	201.96
+2.70	191.16	11.70		202.86	225.36
+5.40	167.76	11.70		179.46	201.96
סך כל	563.04	35.10		598.14	628.28



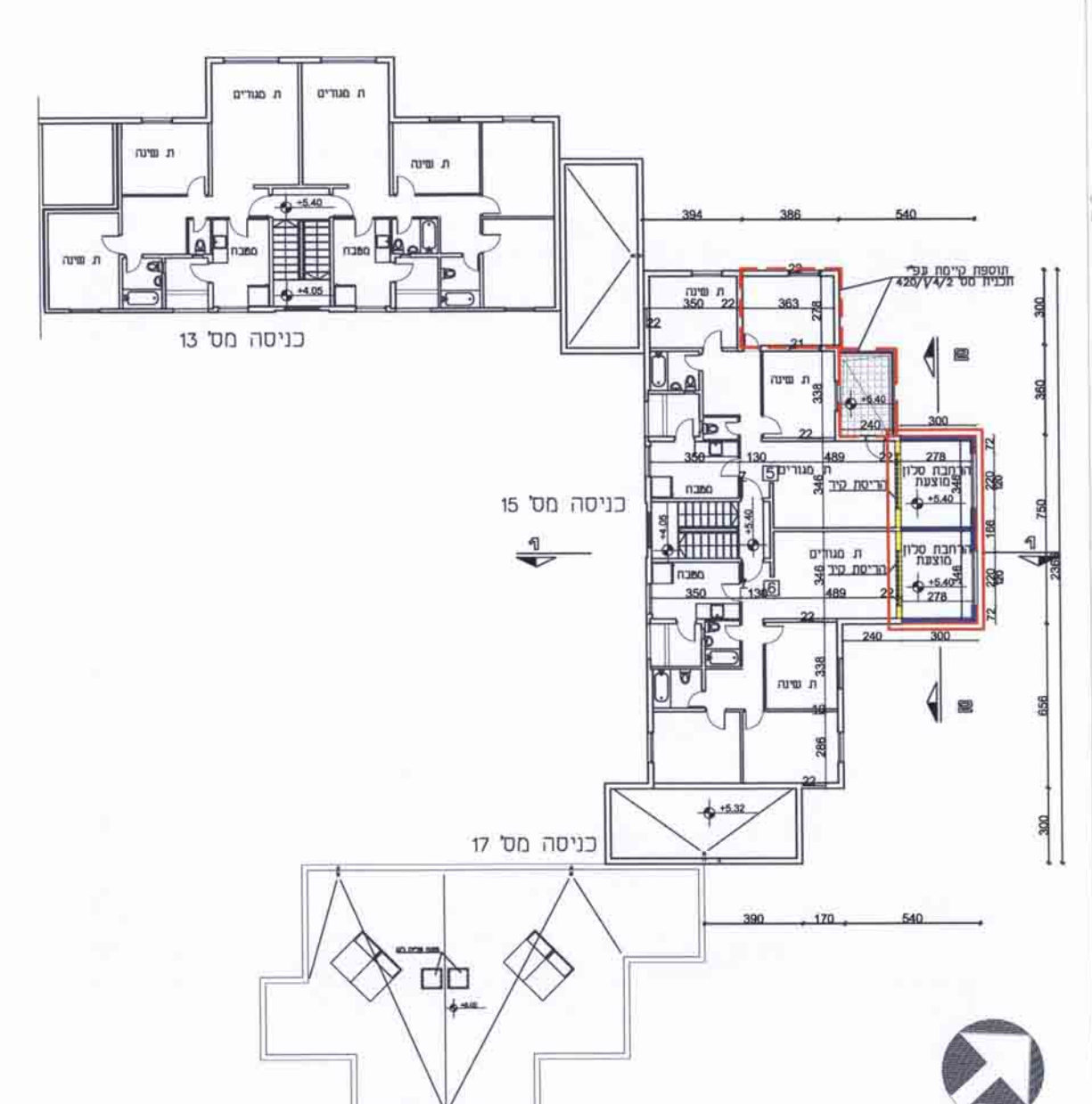
תכנית קומת מרתף
מפלס -2.38
קנ"מ: 1:200



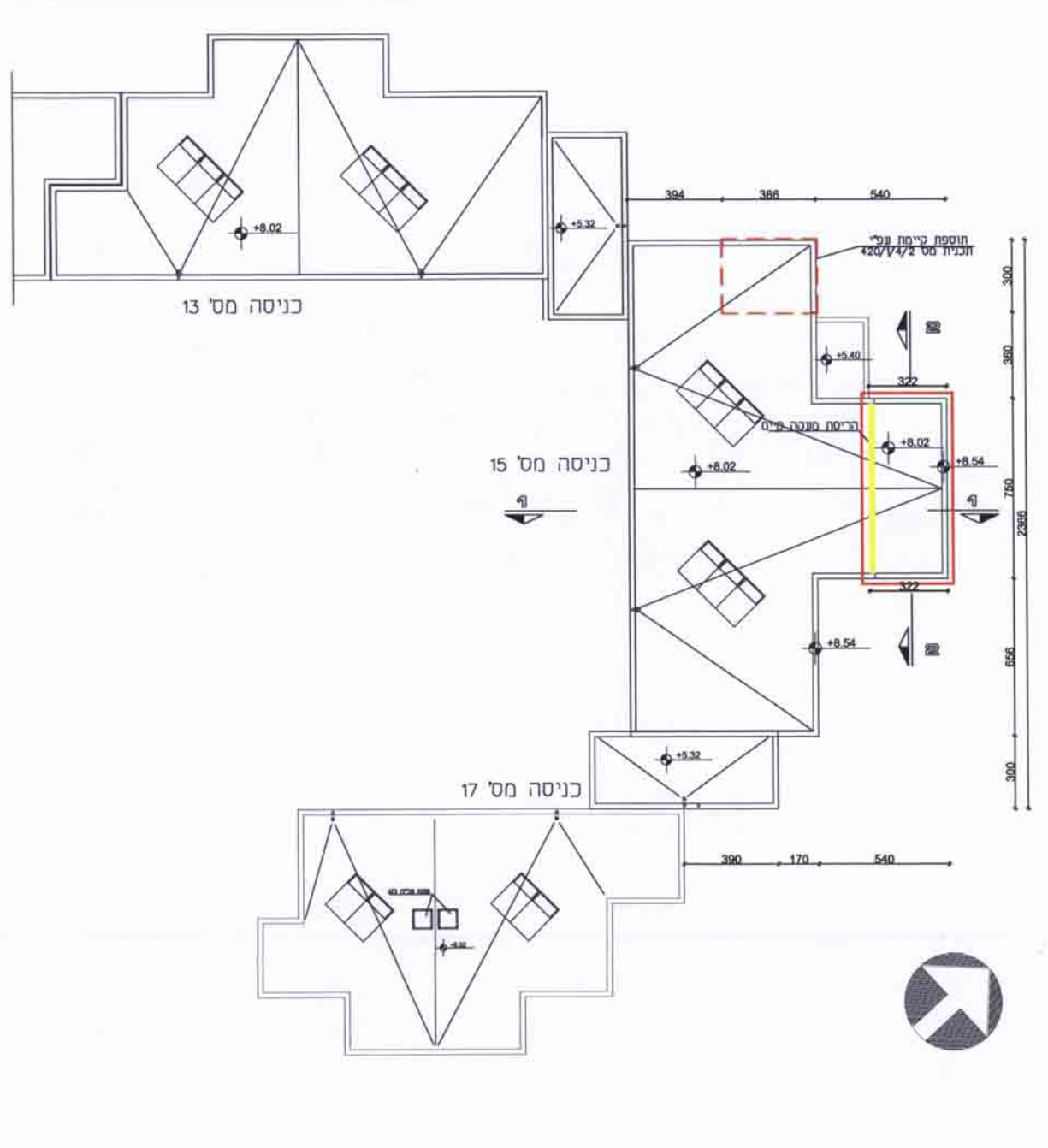
תכנית קומת קרקע
מפלס +0.00
קנ"מ: 1:200



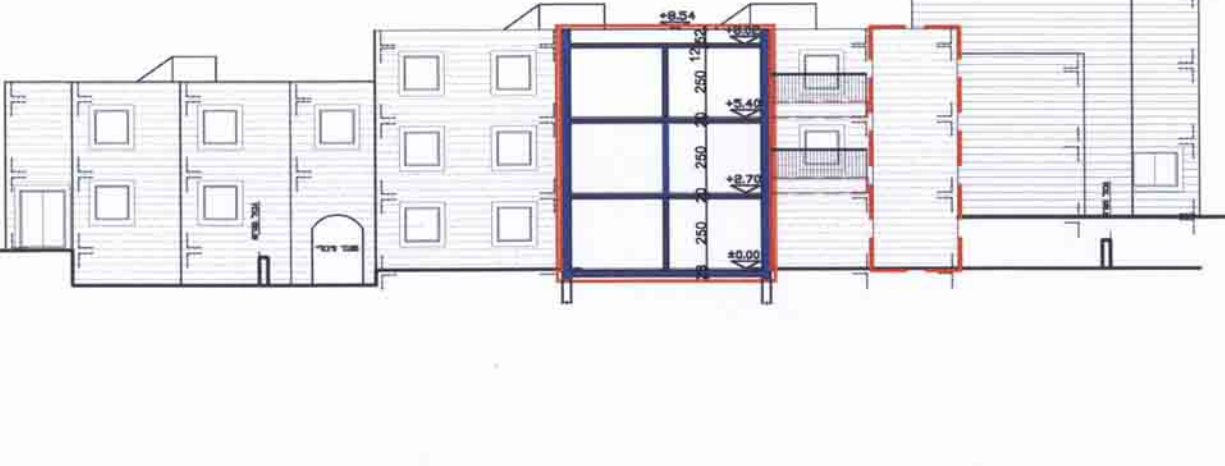
תכנית קומה א'
מפלס +2.70
קנ"מ: 1:200



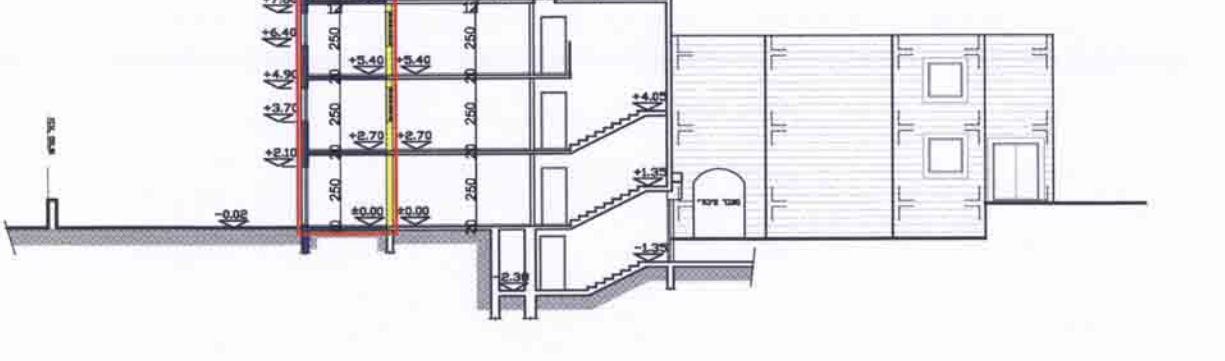
תכנית קומה ב'
מפלס +5.40
קנ"מ: 1:200



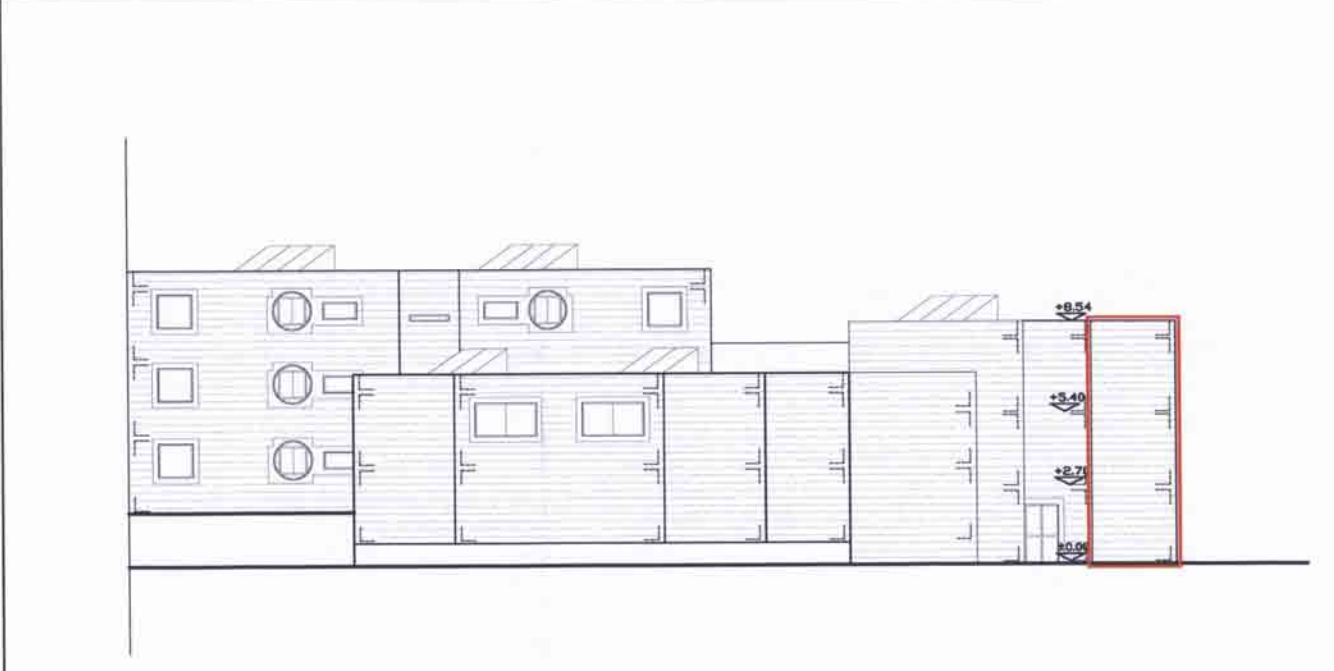
תכנית ג'
מפלס +8.02
קנ"מ: 1:200



חתך 2-2
קנ"מ: 1:200



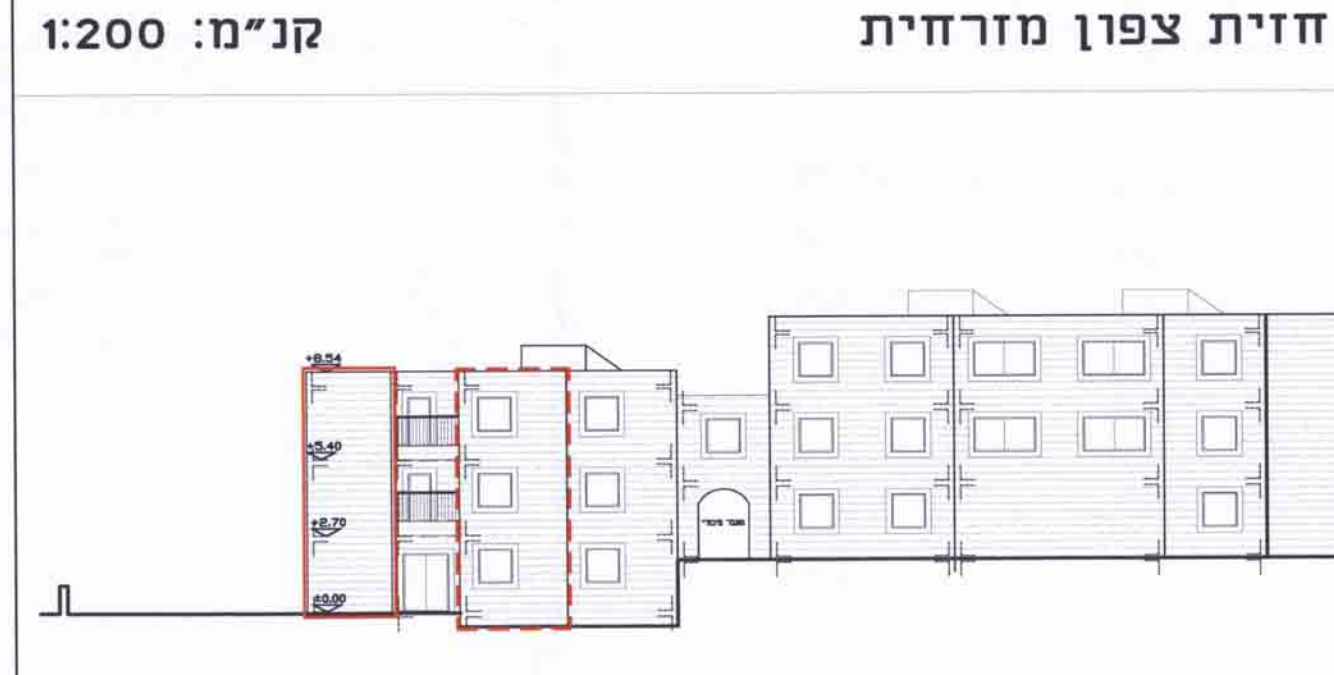
חתך 1-1
קנ"מ: 1:200



חזית דרום מזרחית
קנ"מ: 1:200



חזית צפון מזרחית
קנ"מ: 1:200



חזית צפון מערבית
קנ"מ: 1:200