

**המינהל האזרחי ליהודה ושומרון**  
**מועצת הכנונית עלינה**  
**ועדת משנה לכרייה וחציבה**  
 המסמך קאטלוגי: 52/23/1, 52/23/3, 52/23/5  
 סמל המסמך: 152.84

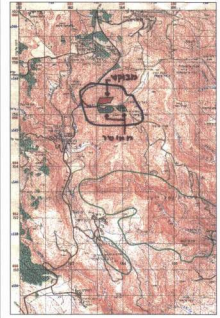
מספר התבנית:

מסמך 152.84	מסמך 52/23/1	מסמך 52/23/3	מסמך 52/23/5
מסמך 152.84	מסמך 52/23/1	מסמך 52/23/3	מסמך 52/23/5

מיק"ט

קו אדום	קו ירוק	קו כחול	קו צהוב
קו שחור	קו לבן	קו סגול	קו ירוק
קו כחול	קו צהוב	קו ירוק	קו לבן
קו סגול	קו ירוק	קו לבן	קו כחול

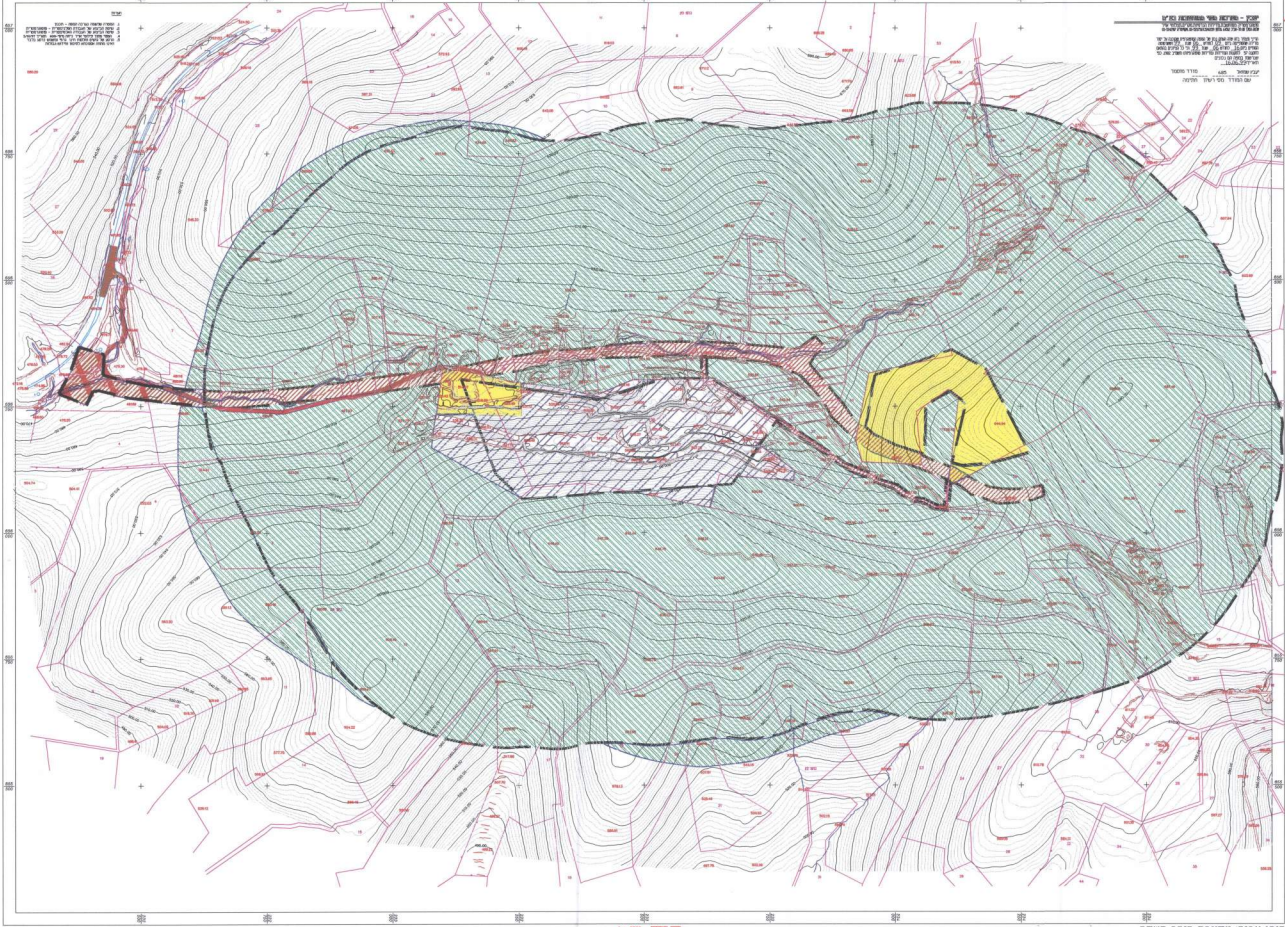
מפה מיקום שוטגרפית בקנה 1:50,000



מפה מיקום על רקע נושעים וחלקות בקנה 1:10,000



**מחצבת מאלכ (כוכב השחר)** מיקול י"ש



הכנו עבודת מחצבת כוכב השחר 1:500