

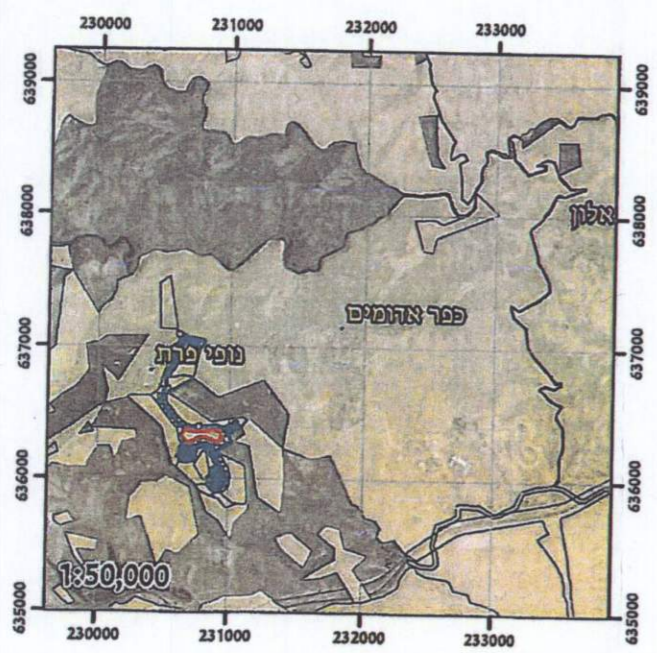
נופי פרט
תכנית חלוקה

הועדה המקומית לתכנון ולבנייה
מטה בנימין
31.07.2018
ועדה מס' 20180006

מגרש: 1300
תכנית: 227/10/2/1
שטח: 18.8 דונם

מספר מגרש	שטח בדונם	יעוד מוצע
1300/1	4.0	מבני ציבור
1300/2	7.7	מבני ציבור
1300/3	2.9	מסחר ומבני ציבור
1300/4	4.1	מסחר

סה"כ	מסחרי	ציבורי	
14,250	3,750	10,500	שטח מותר לבנייה
	3	3	מס' קומות מותר
	1,250	3,500	שטח לקומה
	30%	30%	תכסית מותרת
	1,250/30%	3,500/30%	נוסחה לשטח מגרש
15.8	4.1	11.7	שטח מגרש בדונם
18.8			שטח מגרש
3 דונם			יתרה



חתימה:
שהון לוי
מהנדס המועצה
מטה בנימין



מקרא:
 חלוקת משנה לגני ומעון
 חלוקת משנה למגרש 1300
 מסחר
 מבנים ומוסדות ציבור
 מסחר ומבנים ומוסדות ציבור
 אדמות מדינה