

מתן תוקף -

תמוז התשעח
18 ליוני 2018
מסמך: 2036
תיק מס' 2036.1

נספח ביוב- פארק מוטורי פצאל ליווי תמ"מ 315/3 פרשה טכנית

חותמת הוועדה למתן תוקף

חותמת הוועדה להפקדה

המנהל האזרחי לאזור יהודה ושומרון
מועצה התכנון העליונה
الإدارة المدنية لمنطقة יהودا والسامرة
مجلس التنظيم الاعلى

וצו בדבר חוק תכנון ערים, כפרים ובניינים
(יהודה ושומרון) (מס' 418) תשל"ב- 1971
امر بشأن قانون تنظيم المدن ، القرى والأبنية
بإسرائيل والسامرة (رقم 418) 1971 - 0722

נפה
לוא
פזאל

מרחב תכנון מקומי פזאל תירדן
منطقة تنظيم محلي

תכנית פזאל מס' 315/3
مشروع رقم

ועדת המשנה ל
اللجنة الفرعية ل
בישיבה מס' 6/20 בתאריך 14.10.2018
بمجلس رقم بتاريخ

החליטה לתת תוקף לתכנית המזכרת לעיל
قررت الموافقة على تنفيذ المشروع المذكور اعلاه

מנהל הלשכה
המרכזית לתכנון ובניה
مدير الدائرة
المركزية للتخطيط والبناء

י"ר מועצת
התכנון העליונה/משנה
رئيس مجلس
التنظيم الاعلى/اللجنة الفرعية

חותמת הוועדה להפקדה

318

20.6.18

החלטת
הוועדה
המרכזית
ללשכה

מועצה אזורית
בקעת הירדן

הוועדה המסומנת לתכנון ולבניה
בקעת הירדן

פארק מוטורי פצאל 315/3
פרשה טכנית

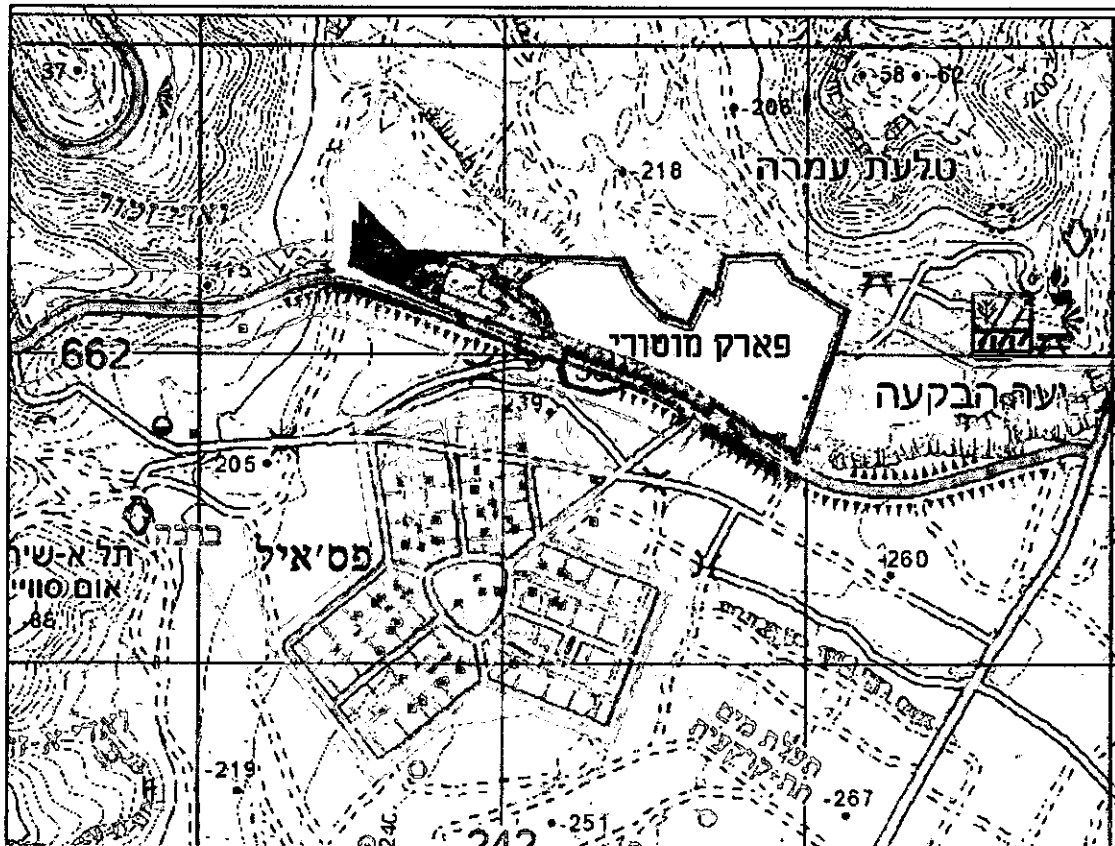
1. מבוא

תוכנית המתאר המפורטת מס' 315/3, לפארק המוטורי המתוכנן בפצאל, קובעת שינוי יעודי קרקע מקרקע חקלאית לפארק מוטורי הכולל: מסחר תעסוקה ותיירות, דרך מוצעת, חניון, גן ציבורי, ושטח ציבורי פתוח.

הפארק יוקם בסמוך לכביש 505 מצפון ליישוב פצאל.

מסמך זה מהווה נספח לתוכנית הביוב אשר מלווה את תוכנית המתאר הנ"ל.

תרשים 1.1 - תרשים סביבה



פארק מוטורי פצאל 315/3
פרשה טכנית

2. אוכלוסיה, וכמויות שפכים

טבלה 1 - פרמטרי תכנון

פרמטרי תכנון	ערך
מספר מבקרים מקסימלי	100
שפיעת ביוב [ליטר/נפש/יום]	50
מקדם אי שוויון ביוב - התפלגות במהלך היום	4.2

• שפיעת הביוב כוללת רק תאי שירותים.

טבלה 2 - הערכת צריכה

הערכת צריכה	נוכחי
שפיעת ביוב - יומית [מ"ק]	5
שפיעת ביוב - שעת שיא [מק"ש]	1.0

3. מערכת סילוק השפכים

3.1 המצב הקיים

כיום לא קיימת מערכת ביוב לפארק המוטורי.

הישוב הסמוך – פצאל- מתבייב באופן גרביטציוני דרך קו מאסף אל ברכת חמצון שנמצאת מדרום למושב.

הקו הקיים לא תקין ברובו ודורש שדרוג, כמו כן, נדרש שדרוג ושיפוץ של בריכת החמצון.

3.2 התוכנית המוצעת

3.2.1 פתרון מקומי ונוכחי (ראה גליון 2036MTS-A):

בשל הצורך בפתרון מידי לסילוק השפכים מהשירותים המתוכננים בפארק המוטורי, מומלץ להקים מתקן טיפול בשפכים קומפקטי במגרש מס' 32 (במכולה ניידת או במתקן בטון) אשר יהיה מסוגל לקלוט 5 מ"ק ליום ולטפל בהם לרמת טיפול שניוני.
המתקן יטפל בשפכים באחת מהשיטות הבאות: RBC/MBBR.
המערכת תכלול טיפול קדם באמצעות מגוב מכני 1-3 מ"מ, ומתקן להפרדת גרוסת שלאחריו המים יועברו לריאקטור.
לאחר הטיפול, המים יפוזרו בהשקיה לאורך שדירת עצים שישתלו באזור יציאת המים. הפיזור יהיה לאורך 500 מטר, יציאת המים תהיה כל 1.0 מ'.

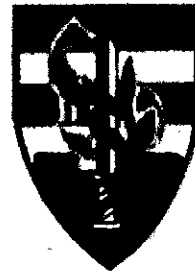
3.2.2 פתרון אזורי בשלב פיתוח מלא (ראה גליון 2036MTS-B)

כאשר ישודרג קו הביוב הגרוויטציוני מפצאל אל בריכות החימצון, ובריכות החימצון יטופלו, יורחבו וישודרגו לכל פצאל, המט"ש בפארק המוטורי יבוטל, ובמקומו תבנה תחנת סניקה אל הקו המאסף של פצאל, וכל השפכים יטוהרו יחד בבריכות החימצון.

במידה ולא ניתן יהיה לבצע את הקו הגרוויטציוני או את בריכות החימצון, מכל סיבה שהיא, יבנה מט"ש לכל פצאל והפארק המוטורי, במקום המט"ש שמקימים כעת בפארק המוטורי רק לצרכי הפארק.

המט"ש יתוכנן למלוא קיבולת התב"עות של פצאל 175 יח"ד אשר שפיעת השפכים שלהם יגיעו ל 120 מ"ק ליום ובתוספת 5 מ"ק של הפארק המוטורי 125 מ"ק ליום. כל הביוב יהיה סניטרי. והקולחין ישמשו להשקית העצים באזור.

המנהל האזרחי אי"ש
משרד קמ"ט איכות הסביבה
טל': 02-9977729/76
פקס: 02-9977734
ת.ד. 17 בית אל
beniE@sviva.gov.il
איכה"ס
ג' בשבט התשע"ט
9 בינואר 2019



מהנדסת מ.א. בקעת הירדן
מנהלת לשכת התכנון
ס. מנהלת לשכת התכנון
מרכזת בכירה במגזר היהודי, לשכת התכנון
רע"ן איכות הסביבה, לשכת התכנון

הנדון : תכנית ביוב מס' 315/3-פארק מוטורי פצאל

1. נספח ביוב לפארק מוטורי בפצאל התקבל במשרדנו לבדיקה ואישור קידום התכנית.
2. פתרון השפכים של הפארק מחולק לשתי שלבים:
 - א. שלב מידי- הקמת מתקן טיפול שפכים קומפקטי רק לשפכי הפארק ללא חיבור שפכי הישוב.
 - ב. שלב פיתוח מלא של הפארק והישוב – שדרוג ברכות חמצון של הישוב וסניקה שפכי הפארק לברכות או לחילופין הגדלת מתקן בשטח הפארק לקיבולת של שפכי הישוב.
3. ברצוני לחדד שללא הקמת פתרון אזורי לטיפול בשפכים לא יהיה אפשרות להרחיב את הישוב.
4. אין התנגדות לקדם את התכנית של פארק המוטורי בתנאים המפורטים לעיל.
5. התייחסותנו לעיל אינה מהווה אישור סטטוטורי ואינה פוטרת ממנו.

מהנדסת
נינה לויבסקי
זורמות

תשתיות זורמות
נינה לויבסקי