

אזור יהודה ושומרון מועצת תכנון עליונה מרחב תכנון מקומי מעלה אדומים

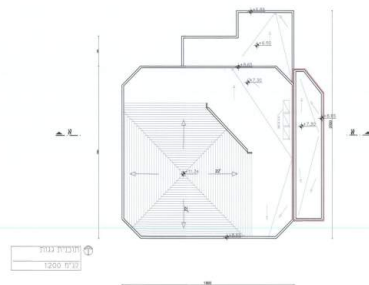
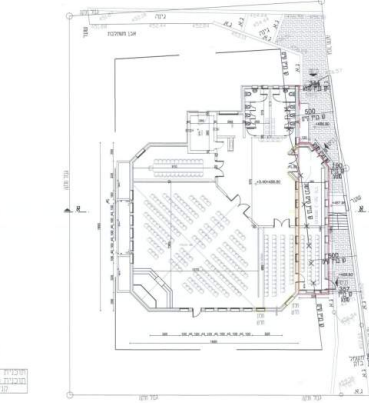
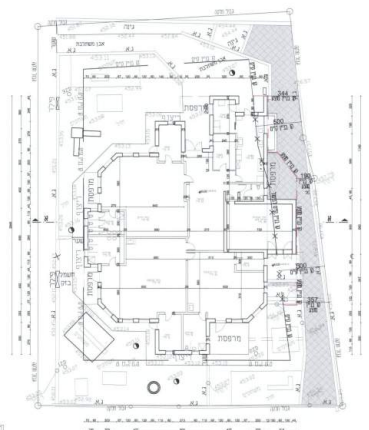
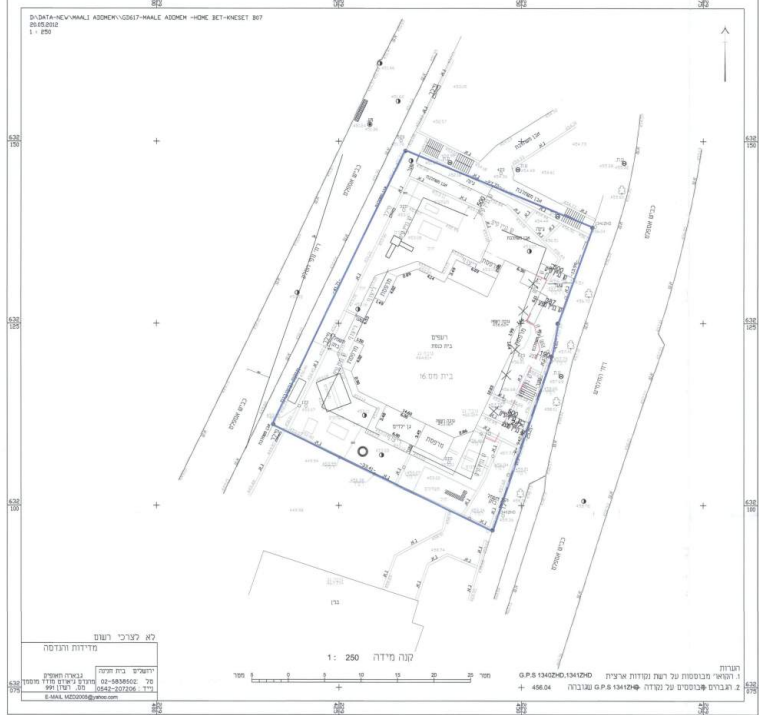
תוכנית מפורטת מס' 420/17/47
שינוי תכנית מפורטת 420/17/7

נספח בינוי ר.מ. 1200

- גבול תכנית
- תוספת מוצעת
- הו בניין היים
- הו בניין לביטוח
- הו בניין מוצע
- גבול מרחש

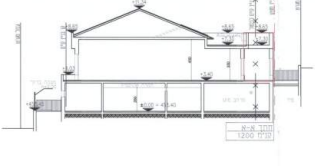
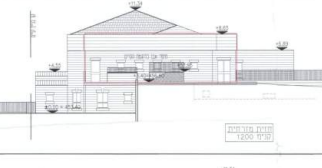
התוכנית מיועדת לשימוש מסחרי ומגורים. מטרת התוכנית להסדיר את שימושי האדמה ולקבוע את פרמטרים הבנייה. התוכנית תהיה כפופה לתוכנית המפורטת מס' 420/17/7.

התוכנית תהיה כפופה לתוכנית המפורטת מס' 420/17/7. כל שינוי לתוכנית יחייב אישור מועצת התכנון.



זווית שטחים

שטח מרובע	23.30
שטח מרובע	29.30
שטח מרובע	18.50
שטח מרובע	3.20
שטח מרובע	394.00
שטח מרובע	394.00
שטח מרובע	432.00 + 394.00 = 826.00
שטח מרובע	16.00 x 3.20 = 51.20
שטח מרובע	(2.00 x 1.30) x 2 = 5.20
שטח מרובע	52.80 x 1.30 = 68.64
שטח מרובע	51.50
שטח מרובע	394.00 + 51.50 + 68.64 = 514.14
שטח מרובע	826.00 + 51.50 + 68.64 = 946.14
שטח מרובע	877.50



חתימה:

בעל הקרקע:

חתימה:

יועץ ומגיש התכנית:

חתימה:

עורך התכנית:

חתימה:

חתימה:

ג.ש.ש. אדריכלים
מ.ש.ש. אדריכלים
מ.ש.ש. אדריכלים

