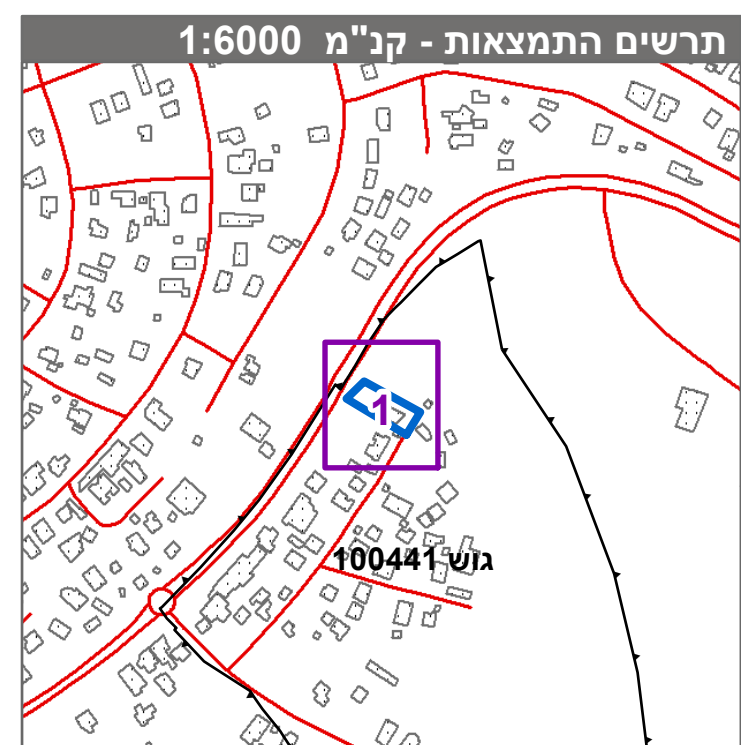




### מקרא

מגורים א  
 מבנה להריסה  
 קו-בנין



<b>חוק התכנון והבנייה, התשכ"ה - 1965</b>	
<b>תכנית מפורטת</b>	
<b>מס' 652-0685974</b>	
<b>שכ' 5 מגרש 12, חורה</b>	
<b>תשריט מצב מוצע</b>	
<b>מחוז</b>	<b>דרום</b>
<b>מרחב תכנון מקומי</b>	<b>נגב מזרחי</b>
<b>רשות מקומית</b>	<b>חורה</b>
<b>ישוב</b>	<b>חורה</b>
<b>תכנית בסמכות</b>	<b>מקומית</b>
<b>איחוד וחלוקה</b>	<b>ללא איחוד וחלוקה</b>
<b>היתרים או הרשאות</b>	<b>תכנית שמכוחה ניתן להוציא היתרים או הרשאות</b>
<b>מונה תדפיס התשריט</b>	<b>4</b>
<b>מועד הפקה</b>	<b>06/06/2019</b>
<b>שטח התכנית</b>	<b>1.059 דונם קנה מידה 1:250</b>

### אישורים בתכנית מס' 652-0685974

<b>שמות*</b>	
<b>מגיש התכנית</b>	<b>אברהם חיליל אל סייד</b>
<b>מגיש התכנית</b>	<b>בכיתה עודה אל סייד</b>
<b>עורך ראשי</b>	<b>יוסף אל שאפני</b>

### בעלי עיני בקרקע\*

<b>בעלות מדינה</b>	<b>תאגיד: רשות מקרקעי ישראל</b>
--------------------	---------------------------------

### טבלת גושים וחלקות\*

מספר גוש	כל הגוש	מספר חלקות בשלמותן	מספר חלקות בחלקיתן
100441	12		

\* הרשימה המלאה מפורטת בהוראות התכנית / בהודעה שפורסמה בעיתון וברשומות הרגי מצהיר בזאת כי המפה הטופוגרפית/המצבית המהווה רקע לתכנית זו, נערכה על ידי ביום 06.08.2018 והיא הוכנה לפי הוראות טוהל מבל"ת ובהתאם להוראות החוק ולתקנות המודדים שבתוקף. דיוק הקו הכחול והקדסטר-מדידה גרפית

אבו ריא ראמי 1251 מספר רישון חתימה  
 שם המודד  
 תאריך