



### מקרא

מגורים א

זיקת הגאה למעבר ברכב

מבנה להריסה

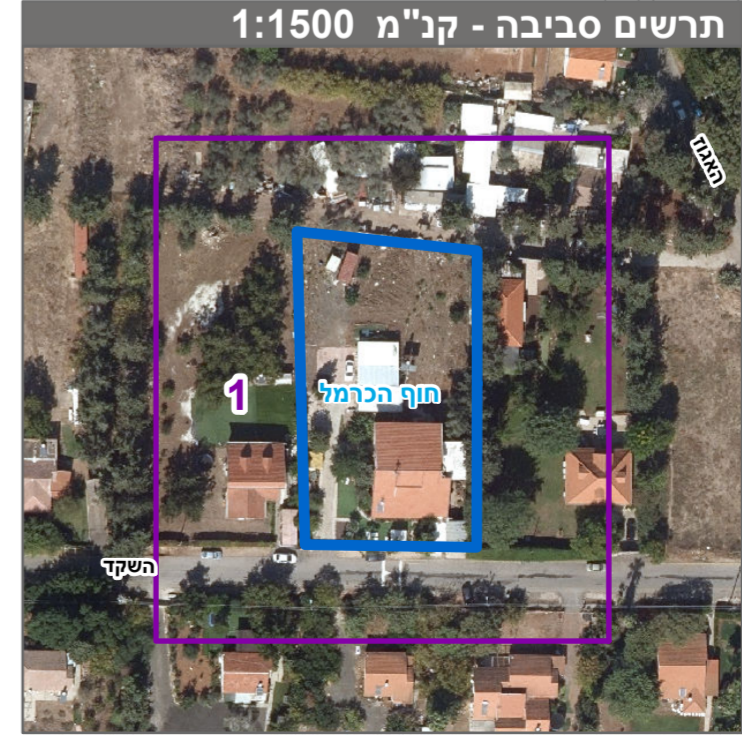
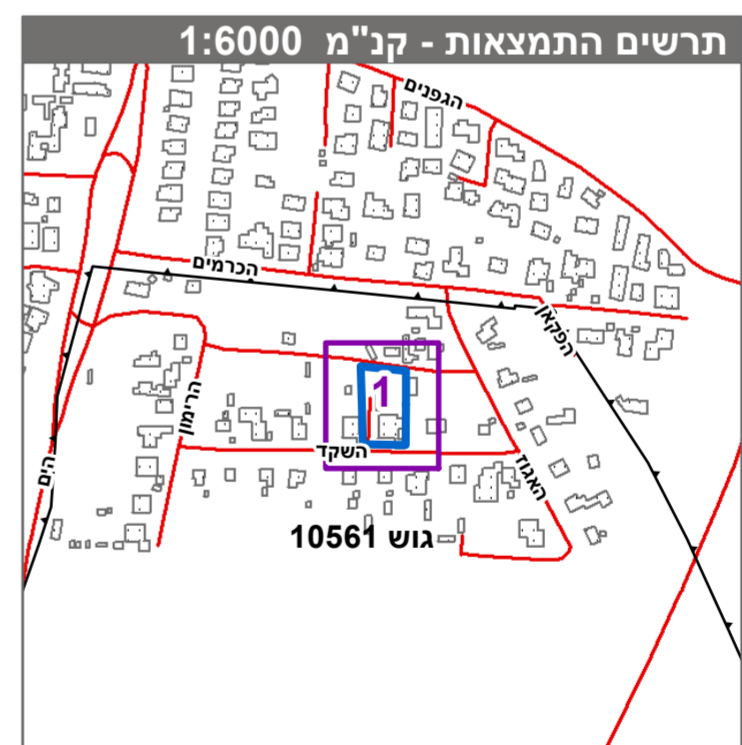
קו-בנין

מידות

עץ/עצים לשימור

עץ/עצים להעתקה

עץ/עצים לעקירה



חוק התכנון והבנייה, התשכ"ה - 1965  
תכנית מתאר מקומית

**מס' 303-0675439**

**שינוי מגרש משק עזר ל- 3 מגרשי מגורים בעתלית**

תשריט מצב מוצע גיליון 1 מתוך 1

מחוז	חיפה
מרחב תכנון מקומי	חוף הכרמל
רשות מקומית	חוף הכרמל
ישוב	עתלית
תכנית בסמכות	מחוזית
איחוד וחלוקה	ללא איחוד וחלוקה
היתרים או הרשאות	תכנית שמכוחה ניתן להוציא היתרים או הרשאות
מונה תדפיס התשריט	9
מועד הפקדה	24/07/2019
שטח התכנית	2.118 דונם קנה מידה 1:250

### אישורים בתכנית מס' 303-0675439

מגיש התכנית	יצחק טל
מגיש התכנית	תאגיד: תאגיד צפורה טל
עורך ראשי	רוחל טל
יזם	יצחק טל
יזם	תאגיד: תאגיד צפורה טל

### שמות\*

מגיש התכנית	יצחק טל
מגיש התכנית	תאגיד: תאגיד צפורה טל
עורך ראשי	רוחל טל
יזם	יצחק טל
יזם	תאגיד: תאגיד צפורה טל

בעלי עיני בקרקע\*

### טבלת גושים וחלקות\*

מספר גוש	מספר חלקות	כל הגוש	מספר חלקות	מספר חלקות
10561	110	חלק	110	בחלקי

\* הרשימה המלאה מפורטת בהוראות התכנית / בהודעה שפורסמה בעיתון וברשומות הרגי מצהיר בזאת כי המפה הטופוגרפית/המצבית המהווה רקע לתכנית זו, נערכה על ידי ביום 22/07/2018 והיא הוכנה לפי הוראות טוהל מבל"ת ובהתאם להוראות החוק ולתקנות המודדים שבתוקף. דיוק הקו הכולל והקדסטר:מדידה אנליטית מלאה ברמת תצ"ר

רמזי קעאר 883  
מספר רישון

שם המודד  
חתימה  
תאריך