



מקרא

מגורים בישוב כפרי

זיקת הנאה למעבר ברכב

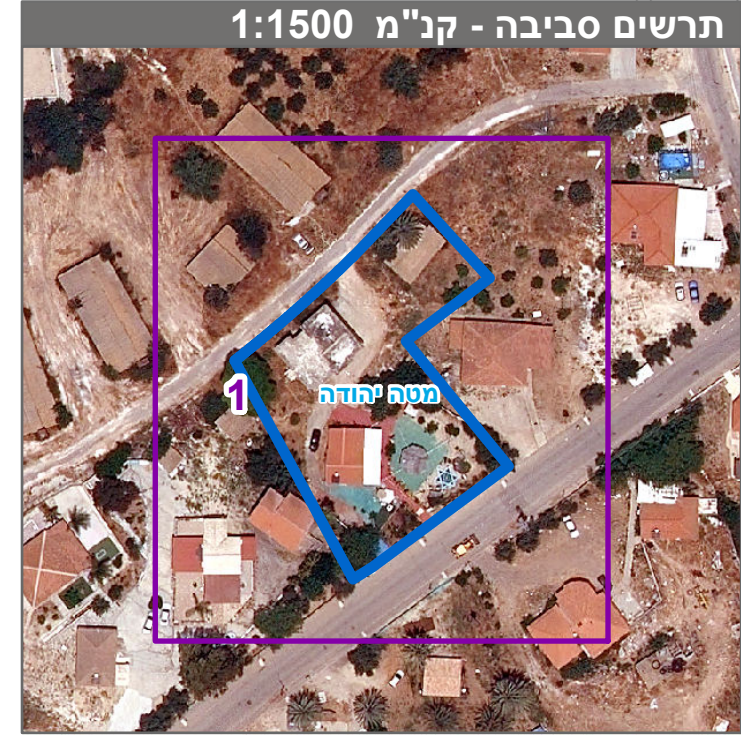
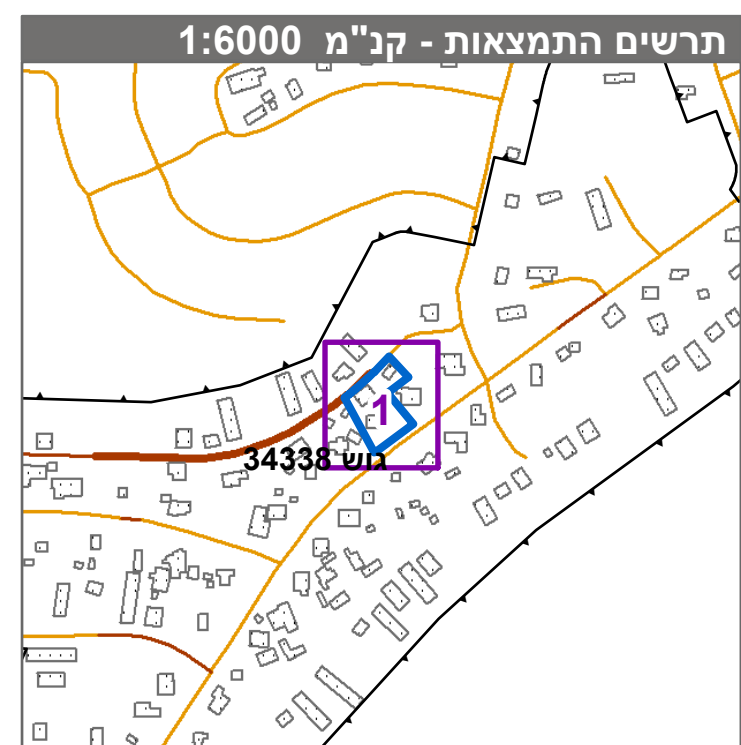
מבנה להריסה

קו-בנין

מידות

עץ/עצים לשימור

עץ/עצים להעתקה



חוק התכנון והבנייה, התשכ"ה - 1965
תכנית מתאר מקומית

מס' 151-1080613

לוחית 28-הפרדת מגרש מנחלה

תשריט מצב מוצע גיליון 1 מתוך 1

מחוז	ירושלים
מרחב תכנון מקומי	מטה יהודה
רשות מקומית	מטה יהודה
ישוב	לוחית

תכנית בסמכות	מקומית
איחוד וחלוקה	איחוד/או' חלוקה בהסכמת כל הבעלים בכל תחום התכנית/בחלק מתחום התכנית
היתרים או הרשאות	תכנית שמטובה ניתן להוציא היתרים או הרשאות
מונה תדפיס התשריט	3
מועד הפקדה	11/07/2022
שטח התכנית	2.099 דונם קנה מידה 1:250

אישורים בתכנית מס' 151-1080613

שמות*	תמו זפרי תאגיד: בלה אלל תאגיד: בלה אלה אדריכלים בע"מ תמו זפרי תאגיד:
מגיש התכנית	תמו זפרי
עורך ראשי	בלה אלל
יוזם	תמו זפרי תאגיד:

בעלי עניין בקרקע*

בבעלות מדינה	תאגיד: רשות מקרקעי ישראל
חוכר	תאגיד: לוחית מושב עובדים להתישבות חקלאית שיתופית בע"מ

טבלת גושים וחלקות*

מספר גוש	34338
מספר חלקות	מספר חלקות בשלמותן
מספר חלקות בחלקי	2-3

* הרשימה המלאה מפורטת בהוראות התכנית / בהודעה שפורסמה בעיתונות וברשומות הרגי מצהיר בזאת כי התפה הטופוגרפית/המצבית המהווה רקע לתכנית זו, נערכה על ידי ביום 13.03.2022 והיא הוכנה לפי הוראות טוהל מבל"ת ובהתאם להוראות החוק ולתקנות המודדים שבתוקף. דיוק הקו הכחול והקדסטר-מדידה אנליטית מלאה ברמת תצ"ר

משהדאוי חילי 1196
שם המודד מספר רישיון חתימה תאריך