

מקרא

מגורים בישוב כפרי

זיקת הנאה למעבר ברכב

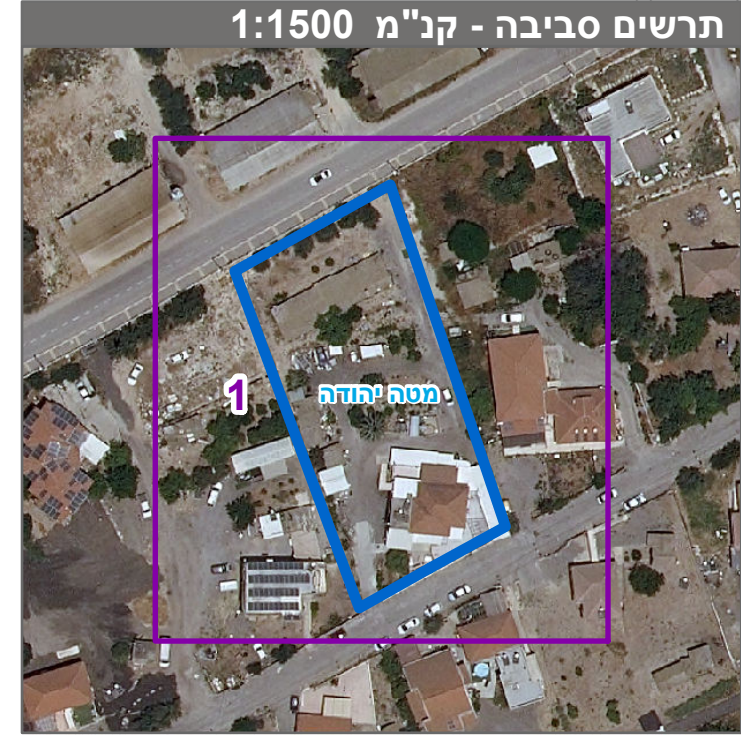
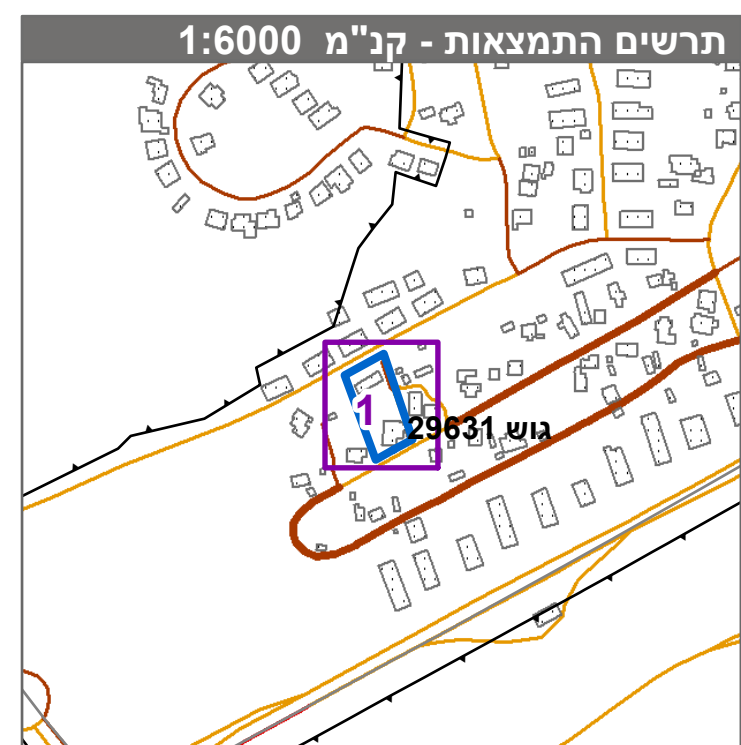
מבנה להריסה

קו-בנין

מידות

עץ/עצים לשימור

עץ/עצים להעתקה



חוק התכנון והבנייה, התשכ"ה - 1965
תכנית מתאר מקומית

מס' 151-1003250

אשתאול 57-הפרדת מגרש מנחלה

תשריט מצב מוצע גיליון 1 מתוך 1

מחוז	ירושלים
מרחב תכנון מקומי	מטה יהודה
רשות מקומית	מטה יהודה
ישוב	אשתאול
תכנית בסמכות	מקומית
איחוד וחלוקה	איחוד ו/או חלוקה בהסכמת כל הבעלים ככל תחום התכנית/בחלק מתחום התכנית
היתרים או הרשאות	תכנית שמטוחה ניתן להוציא היתרים או הרשאות
מונה תדפיס התשריט	6
מועד הפקה	18/09/2022
שטח התכנית	2.429 דונם קנה מידה 1:250

אישורים בתכנית מס' 151-1003250

מגיש התכנית	תאגיד: זרהר בוטה
מגיש התכנית	תאגיד: צבי בוטה
עורך ראשי	תאגיד: בלה אלו
יזם	תאגיד: זרהר בוטה
יזם	תאגיד: צבי בוטה

בעלי עיני בקרקע*

בעלות מדינה	תאגיד: רשות מקרקעי ישראל
אחר	תאגיד: אשתאול-מושב עובדים להתיישבות חקלאית שיתופית בע"מ

טבלת גושים וחלקות*

מספר גוש	מספר חלקות	מספר חלקות	מספר חלקות
29631	כל הגוש	בשלמות	בחלקיות
	חלק	23	

* הרשימה המלאה מפורטת בהוראות התכנית / בהודעה שפורסמה בעיתון ובירושמות הרגי מצהיר בזאת כי המפה הטופוגרפית/המצבית המהווה רקע לתכנית זו, נערכה על ידי ביום 14.07.2021 והיא הוכנה לפי הוראות טוהל מ"ב"ת"אם ובהתאם להוראות החוק ולתקנות הממדדים שבתוקף. דיוק החכול והקדסטר:מדידה אנליטית מלאה ברמת תצ"ר

משהדאוי חליל
שם המודד

1196
מספר רישיון

חתימה
תאריך