

**חוק התכנון והבנייה, התשכ"ה - 1965**  
**תכנית מפורטת**

**מס' 426-0785485**

**גז/מק/30/27 שינוי אזור המגורים**  
**בנחלה חקלאית פתחיה 59**

**תשריט מצב מוצע**    גיליון 1    מתוך 1

<b>מחוז</b>	<b>מרכז</b>
<b>מרחב תכנון מקומי</b>	<b>גזר</b>
<b>רשות מקומית</b>	<b>גזר</b>
<b>ישוב</b>	<b>פתחיה</b>

<b>תכנית בסמכות</b>	<b>מקומית</b>
<b>איחוד וחלוקה</b>	<b>ללא איחוד וחלוקה</b>
<b>היתרים או הרשאות</b>	<b>תכנית שמכוחה ניתן להוציא היתרים או הרשאות</b>

<b>מונה תדפיס התשריט</b>	<b>12</b>
<b>מועד הפקה</b>	<b>16/03/2021</b>
<b>שטח התכנית</b>	<b>10.746 דונם</b> <b>קנה מידה</b> <b>1:500</b>

**אישורים בתכנית מס' 426-0785485**

#### שמות\*

<b>מגיש התכנית</b>	<b>מאיר כהן</b> תאגיד:
<b>מגיש התכנית</b>	<b>רותי כהן</b> תאגיד:
<b>עורך ראשי</b>	<b>אודי רז</b> תאגיד:
<b>יזם</b>	<b>מאיר כהן</b> תאגיד:
<b>יזם</b>	<b>רותי כהן</b> תאגיד:

**בעלי ענין בקרקע\***

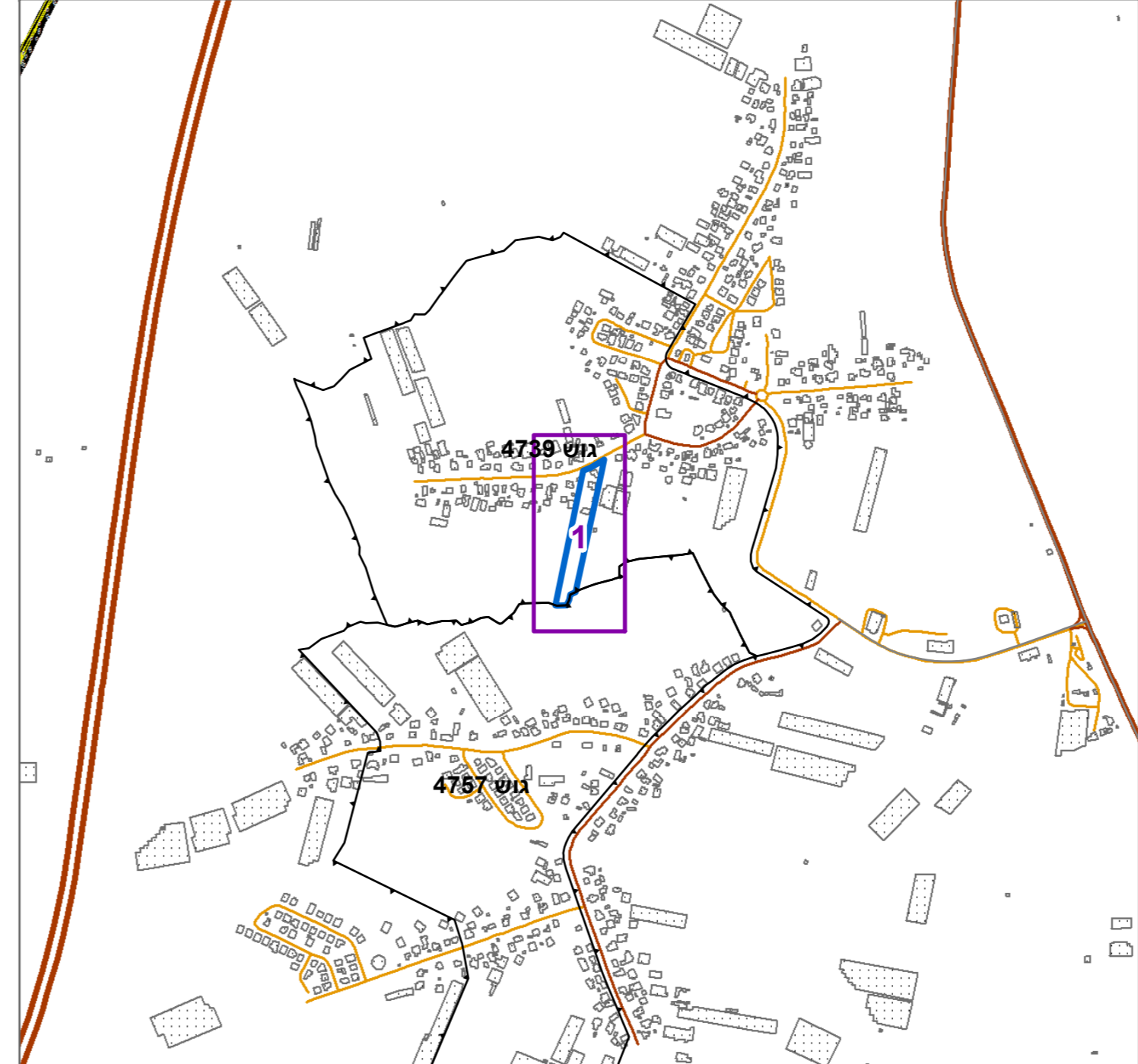
#### טבלת גושים וחלקות\*

מספר גוש	מספר חלקה	מספר חלקות	מספר חלקות
4739	28	28	28

\* הרשימה המלאה מפורטת בהוראות התכנית / בהודעה שפורסמה בעיתונות וברשומות הרגיני מצהיר בזאת כי המפה הטופוגרפית/המצבית המהווה רקע לתכנית זו, נערכה על ידי ביום 18/08/2019 והיא הוכנה לפי הוראות נוהל מבא"ת ובהתאם להוראות החוק ולתקנות המודדים שבתוקף. דיוק הקו הכחול והקדסטר: מדידה אנליטית מלאה ברמת תצ"ר

<b>שם המועד</b>	<b>1426</b>	<b>מספר רישון</b>	<b>תאריך</b>
<b>בדיר מועמד</b>	<b>מספר רישון</b>	<b>חתימה</b>	<b>תאריך</b>

**תרשים התמצאות - קנ"מ 1:12000**



**תרשים סביבה - קנ"מ 1:3000**

