

מקרא

תא שטח ומספרו	1	גבול התכנית	גוש 1234 ומספרו
מספר הדרך	4	גבול גוש	5
קווי בנין	2	גבול חלקה ומספרה	3
חומב הדרך	3		

מגורים א ■
 מידות —
 קו בנין עילי - - -
 קו בנין - - -

חוק התכנון והבנייה, התשכ"ה - 1965
תכנית מפורטת

מס' 457-0851253

תוספת למגורים בפרדסיה חלקה 242 בגוש 8143

תשריט מצב מוצע גיליון 1 מתוך 1

מחוז	מרכז
מרחב תכנון מקומי	שרונים
רשות מקומית	פרדסיה
ישוב	פרדסיה

תכנית בסמכות איחוד וחלוקה
תכנית שמכוחה ניתן להוציא היתרים או הרשות

מזונו תדפיס התשריט **19**
מועד הפקדה **13/02/2021**

שטח התכנית **0.25** דונם **קנה מידה 1:250**

שמות*

מגיש תכנית	רועי אזולאי תאגיד
מגיש תכנית	רותם קרן אזולאי תאגיד
עורך ראשי	חוסני קטאוי תאגיד
יזם	רועי אזולאי תאגיד
יזם	רותם קרן אזולאי תאגיד

אישורים בתכנית מס' 457-0851253

מספר גוש	8143	חלק	חלק
מספר חלקה	242	מספר חלקות בשלמותן	242

בעלי ענין בקרקע*

בעלים	רועי אזולאי תאגיד
בעלים	רותם קרן אזולאי תאגיד
בעלים	אמיר גולדמן תאגיד
בעלים	מירב גולדמן תאגיד
בעלים	יואב רוטנברג תאגיד
בעלים	לילך רוטנברג תאגיד

טבלת גושים וחלקות*

הריני מצהיר בזאת כי המפה הטופוגרפית/המצבית המהווה רקע לתכנית זו, נערכה על ידי ביום 03.03.2020 והיא הוכנה לפי הוראות נוהל מבא"ת ובהתאם להוראות החוק ולתקנות המודדים שבתוקף. דיוק הקו הכחול והקדסטר: מדידה אנליטית מלאה ברמת תצ"ר

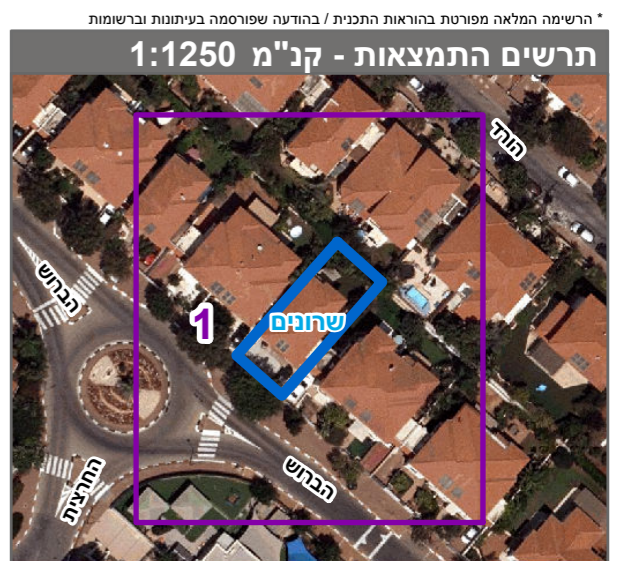
תלואי מדחת שם המודד	967
מספר רישיון	תאריך

בעלי ענין בקרקע*

בעלים	רועי אזולאי תאגיד
בעלים	רותם קרן אזולאי תאגיד
בעלים	אמיר גולדמן תאגיד
בעלים	מירב גולדמן תאגיד
בעלים	יואב רוטנברג תאגיד
בעלים	לילך רוטנברג תאגיד

טבלת גושים וחלקות*

מספר גוש	8143	חלק	חלק
מספר חלקה	242	מספר חלקות בשלמותן	242



שנת צילום אוויר: 2017-2018