



מפה טופוגרפית

ישבו : הרד השרון
 קב"מ : גל קהלי
 גוש : 6566
 חלקה : 80
 ת.ד. : 1458
 ח.מ. : 6.967 א'
 מ.ש. : (מסח.מ.ש.מ.ר.)

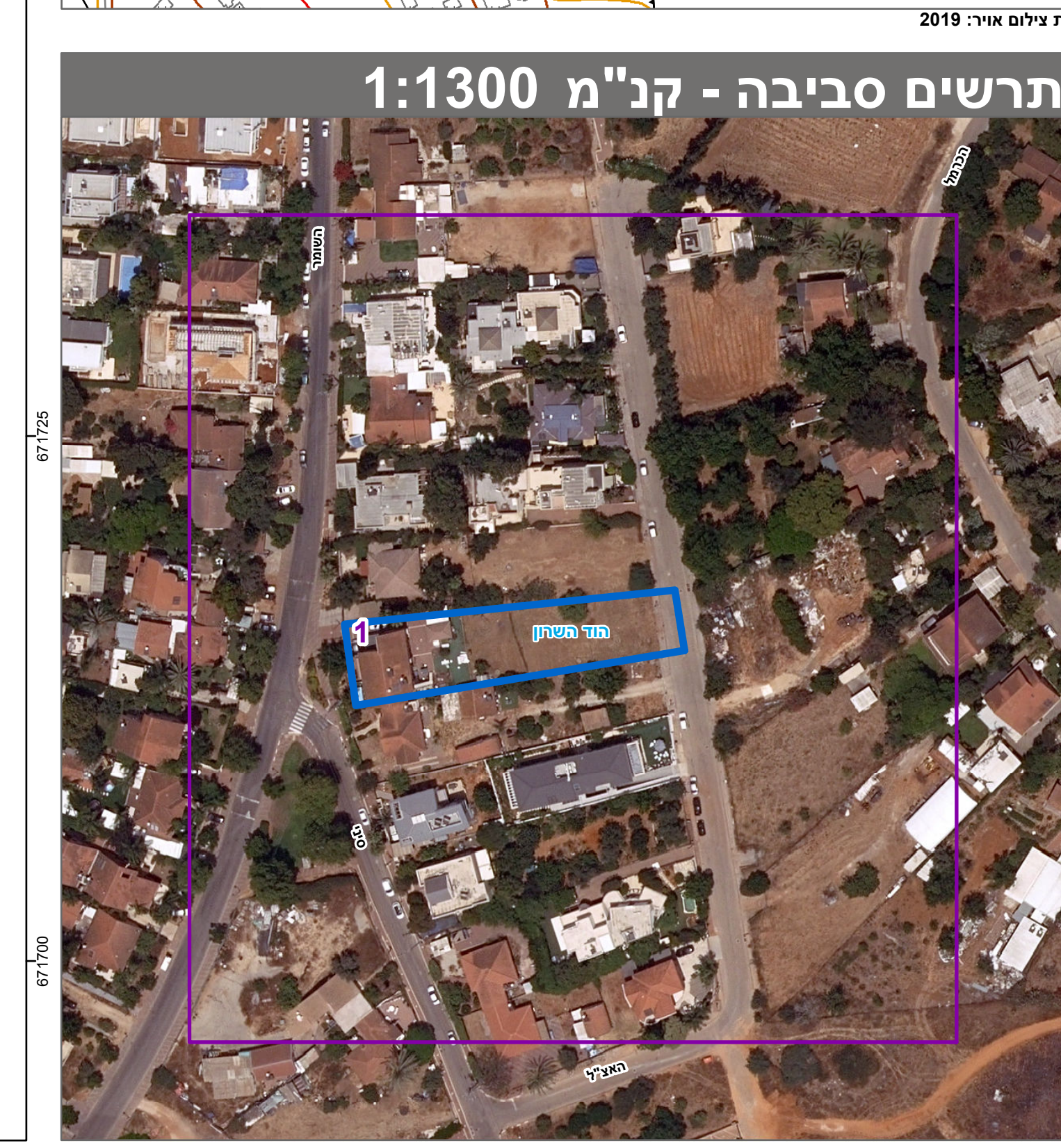
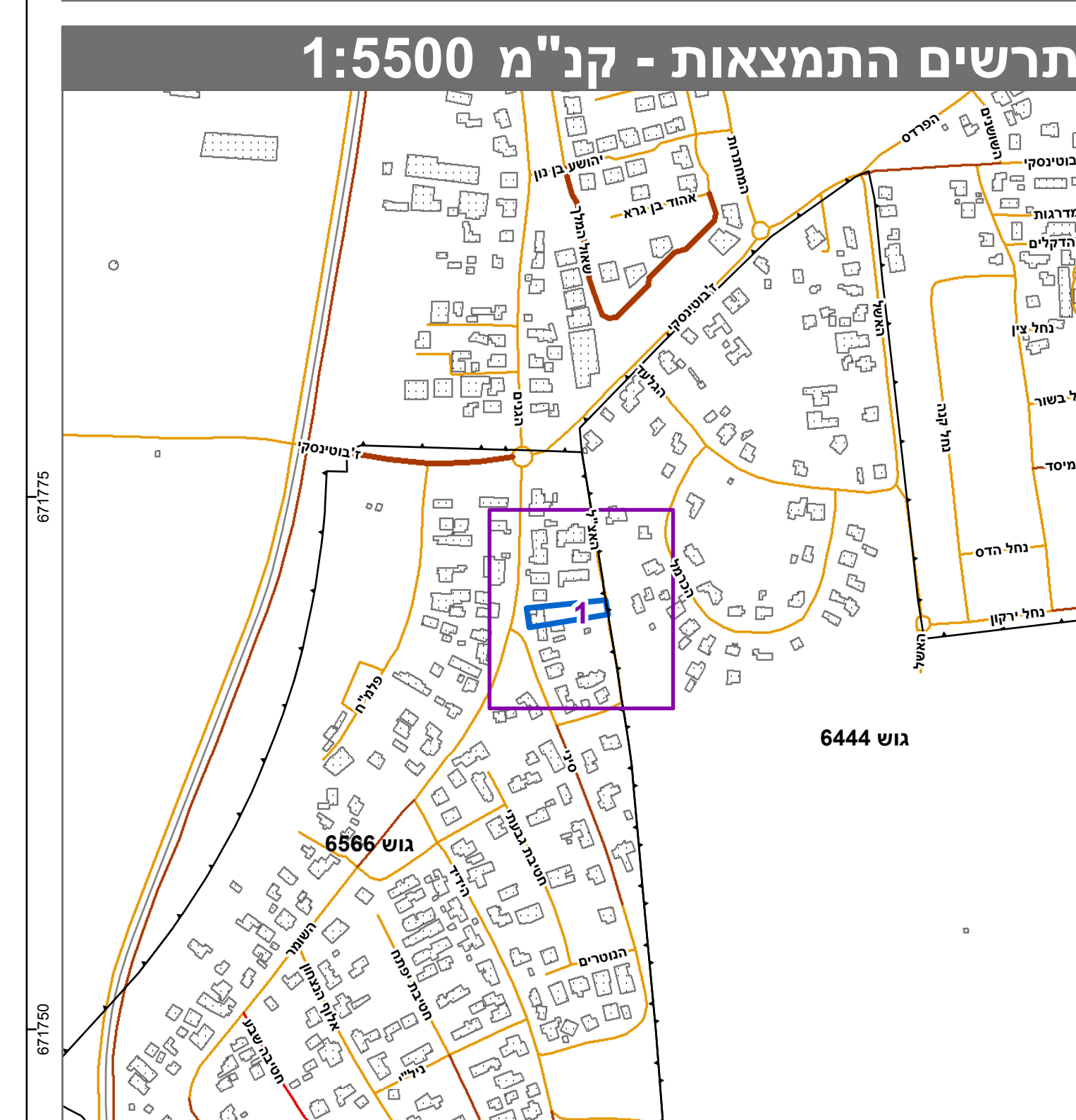
הערות:
 1. יוקב אשיר הועדה התכנון נכזה לפי סל המס 1
 2. יוקב אשיר הועדה התכנון נכזה לפי סל המס 2
 3. המספרים בין המספרים הם גורמים
 4. שטח הבנייה של המבנה והתוספות והמספרים
 5. שטח הבנייה של המבנה והתוספות והמספרים
 6. יוקב אשיר הועדה התכנון נכזה לפי סל המס 1
 7. יוקב אשיר הועדה התכנון נכזה לפי סל המס 2
 8. יוקב אשיר הועדה התכנון נכזה לפי סל המס 3

רשימת קו"מ

קו"מ	ערך
1	4.40
2	4.40
3	4.40
4	4.40
5	4.40
6	4.40
7	4.40
8	4.40
9	4.40
10	4.40
11	4.40
12	4.40
13	4.40
14	4.40
15	4.40

מקרא

- מגורים א
- דרך מאושרת
- זיקה הוגה
- שטח לאחוז וחלקה חדשה
- מבנה להרשה
- מדינות
- קו בקב עילי
- קו בקב
- עוקפים לשיפור
- עוקפים לעקירה



חוק התכנון והבניה, התש"ל-1965

תכנית מפורטת

מס' 423-0943316

ה/מק/367/6 נד רח' סיני-רח' האצל הוד השרון

תשרי מצב מוצע	גיליון 1 מתוך 1
מחוז	מרכז
מרחב תכנון מקומי	הוד השרון
רשות מקומית	הוד השרון
ישוב	הוד השרון
תכנית בסמכות	מקומית
איחוד וחלוקה	איחוד ולא חלוקה בהסמכת כל הבעלים בכל תחום התכנית/בחלק מתחום התכנית
היתרים או הרשאות	תכנית שמכוחה ניתן להוציא היתרים או הרשאות
מונה תדפיס התשריט	11
מועד הפקה	21/12/2021
שטח התכנית	1.458 דונם קנה מידה 1:250

אישורים בתכנית מס' 423-0943316

שמות*

מגיש התכנית	נר קהלי תאגיד:
עורך ראשי	אתר דנו תאגיד:
יזם	נר קהלי תאגיד:

בעלי עיני בקרקע*
 בעלות מדינה תאגיד: רשות הפיתוח

טבלת גושים וחלקות*

מספר גוש	מספר חלקות/כל הגוש	מספר חלקות/בשטח	מספר חלקות/בחלקות
6566	80	80	80

* הרשימה המלאה מפורטת בהוראות התכנית / בהודעה שפורסמה בעיתונות בהרשמות הרגיש מצהיר בזאת כי המפה הטופוגרפית/המצבית/המחזורית המהווה רקע לתכנית זו, נערכה על ידי ביום 17.01.2021 והיא הוכנה לפי הוראות נוהל מב"ת ובהתאם להוראות החוק ולתקנות המודדים שבתוקף.
 דיוק הקו המחול והקדסטר: קו כחול (בלבד) ברמה אנליטית
 חוסאם מצארווה 894
 שם המומד מספר רשיון חתימה תאריך