

### מקרא

תא שטח ומספרו	1	גבול התכנית	גוש 1234 ומספרו
מספר הדרך	2, 3, 4	גבול גוש ומספרו	5
קווי בנין		גבול חלקה ומספרה	
רוחב הדרך			

- מגורים
- מידות
- חזית מסחרית
- קו-בנין
- עץ/עצים לשימור
- עץ/עצים לעקירה

### חוק התכנון והבנייה, התשכ"ה - 1965

#### תכנית מפורטת

מס' 502-0718411

בי/846/מק - ירושלים 18

תשריט מצב מוצע	גיליון 1	מתוך 1
מחוז	תל-אביב	
מרחב תכנון מקומי	בת ים	
רשות מקומית	בת ים	
ישוב	בת ים	
תכנית בסמכות	מקומית	
איחוד וחלוקה	ללא איחוד וחלוקה	
היתרים או הרשאות	תכנית שמכוחה ניתן להוציא היתרים או הרשאות	
מונה תדפיס התשריט	12	
מועד הפקדה	16/08/2020	19:08
שטח התכנית	1.159 דונם	קנה מידה 1:250

#### שמות\*

מגיש תכנית	תאגיד: בר משי בע"מ
עורך ראשי	הג"ר גמר תאגיד:
יום	תאגיד: בר משי בע"מ

### אישורים בתכנית מס' 502-0718411

בעלי ענין בקרקע*	
טבלת גושים וחלקות*	
מספר גוש	7144
חלק/כל הגוש	חלק
מספרי חלקות בחלקיות	83
מספרי חלקות בשלמותן	

הריני מצהיר בזאת כי המפה הטופוגרפית/המצבית המהווה רקע לתכנית זו, נערכה על ידי ביום 30.07.2019 והיא הוכנה לפי הוראות נוהל מבא"ת ובהתאם להוראות החוק ולתקנות המודדים שבתוקף. דיוק הקו הכחול והקדסטר: קו כחול (בלבד) ברמה אנליטית

אביגדור מזור  
שם המודד

552  
מספר רישון

תאריך

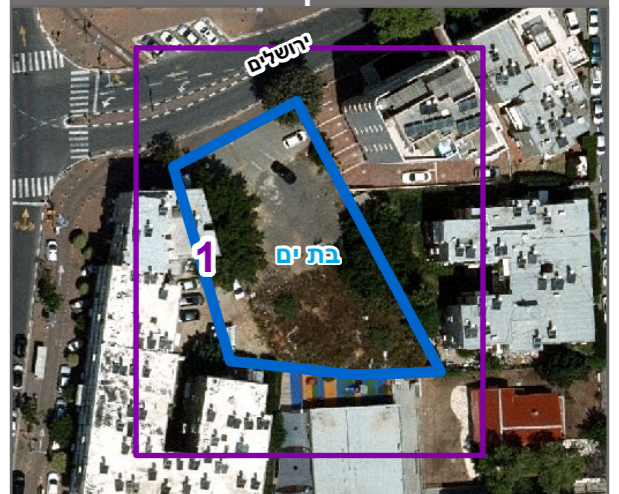
חתימה

### בעלי ענין בקרקע\*

### טבלת גושים וחלקות\*

מספר גוש	7144
חלק/כל הגוש	חלק
מספרי חלקות בחלקיות	83
מספרי חלקות בשלמותן	

### תרשים התמצאות - קנ"מ 1:1250



שנת צילום אוויר: 2017-2018