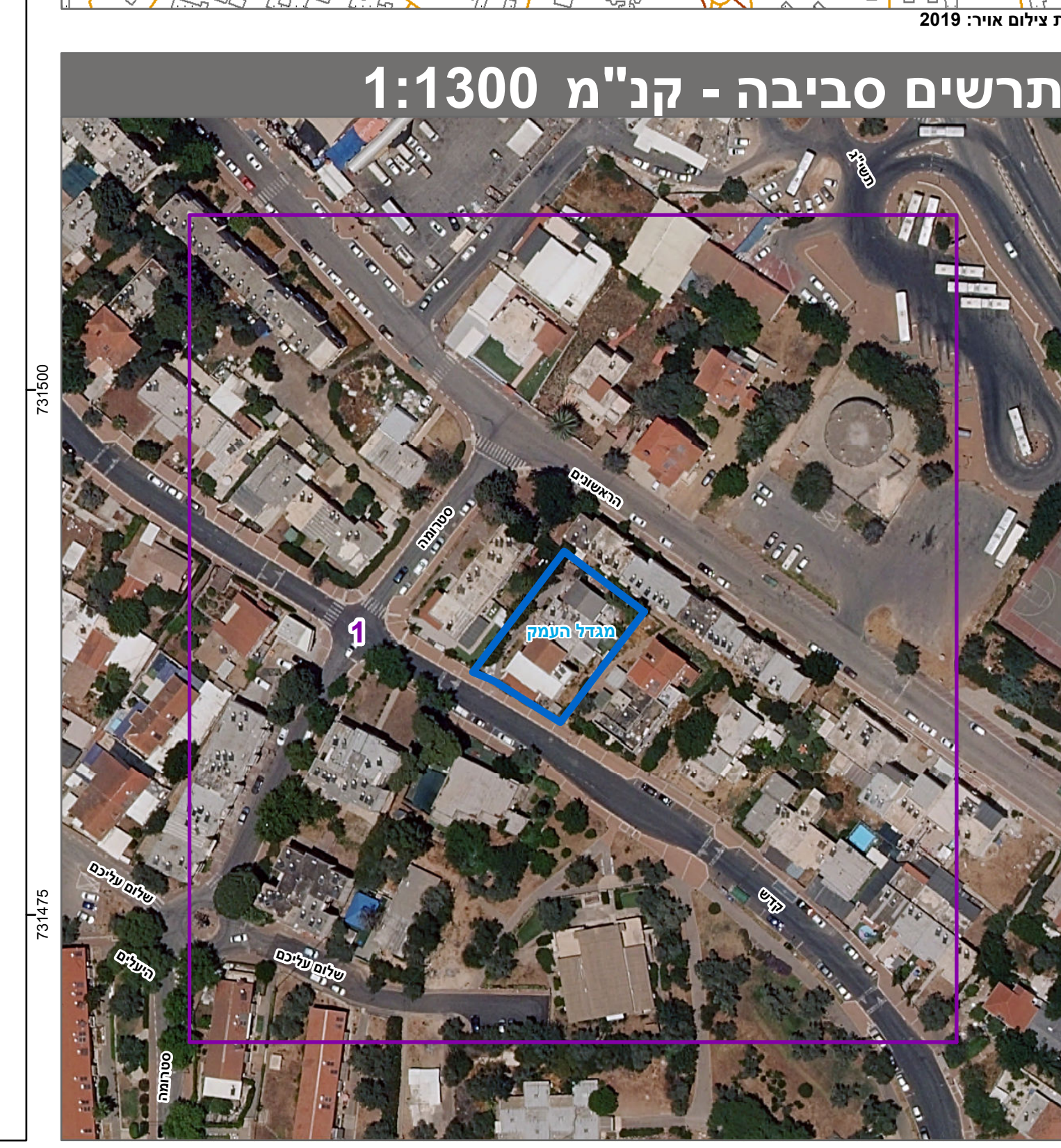
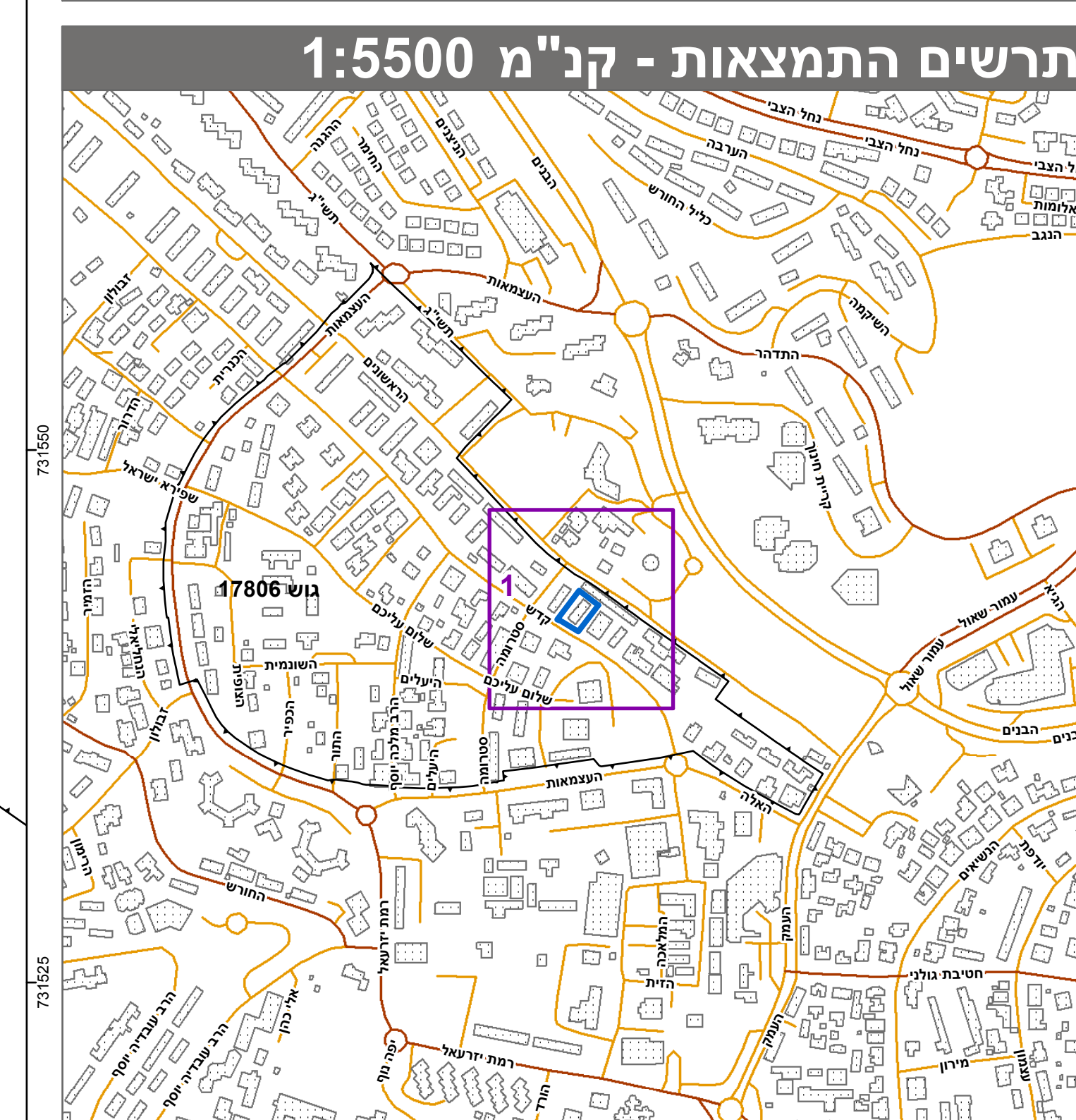
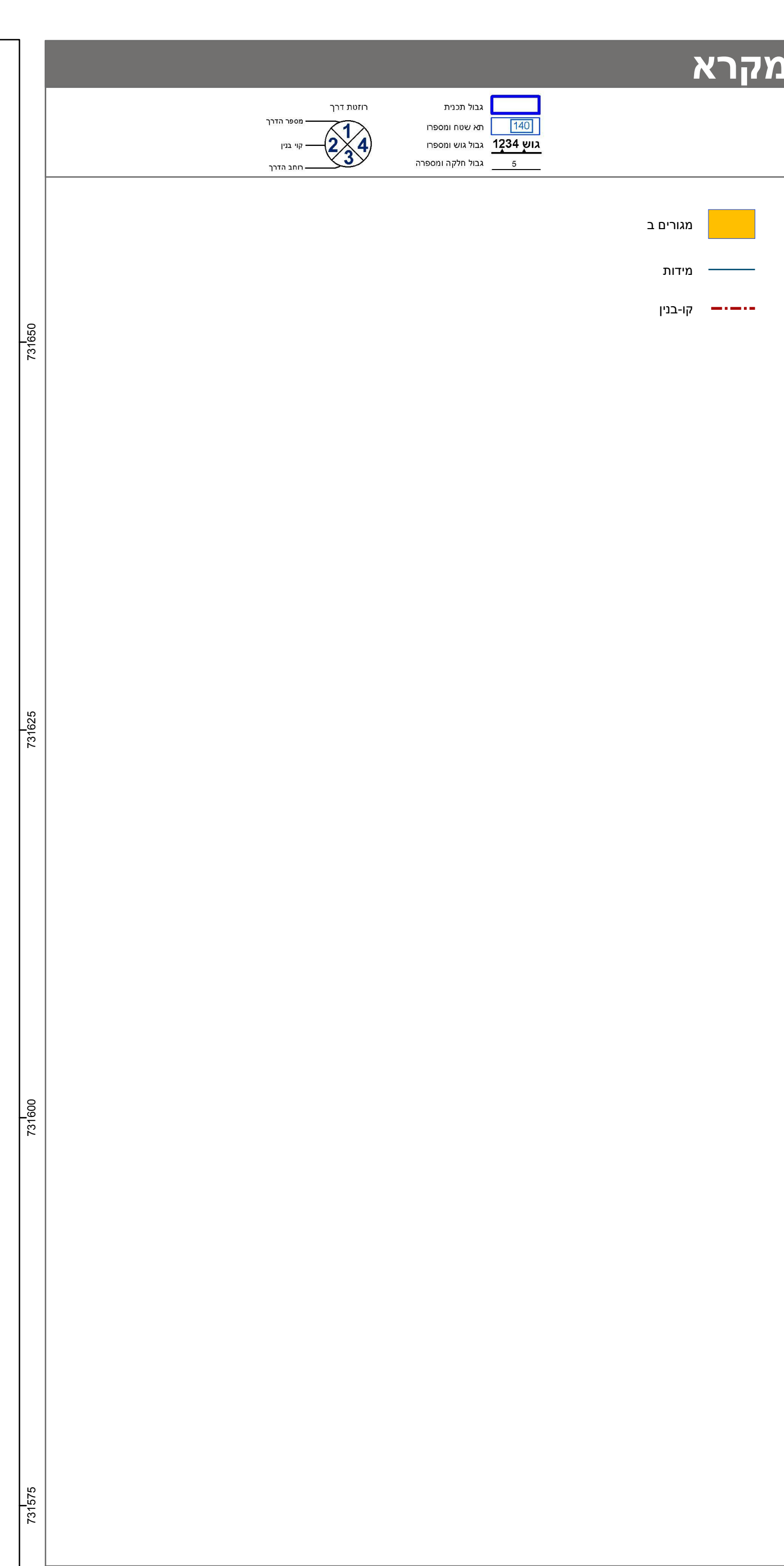
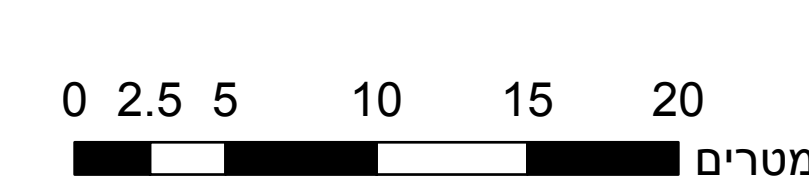




1. אגרות וטח החלוקה לרקע מספד שג 17806
 2. גבולות שטחים מתארים רוב בולד שטח גים
 3. הגבהים רגום אכסולושים
 לא למרכי רישום



חוק התכנון והבנייה, התשכ"ה - 1965
 תכנית מתאר מקומית

מס' 221-0924811

**הגדלת זכויות בניה ברחוב קדש
 47-מגדל העמק**

תשריט מצב מוצע גיליון 1 מתוך 1

מחוז	צפון
מרחב תכנון מקומי	מגדל העמק
רשות מקומית	
ישוב	
תכנית בסמכות	מקומית
איחוד וחלוקה	לא איחוד וחלוקה
היתרים או הרשאות	תכנית שמכוחה ניתן להוציא היתרים או הרשאות
מונה תדפיס התשריט	7
מועד הפקה	02/08/2021
שטח התכנית	882.58 דונם קנה מידה 1:250

אישורים בתכנית מס' 221-0924811

שמות*

מגיש התכנית	אתי בלתי תאגיד
עורך ראשי	חיים ביטון תאגיד
זים	אתי בלתי תאגיד

בעלי ענין בקרקע*

בעלים	אולגה גולדמן תאגיד
בעלים	יבדני דובוסרסקי תאגיד
בעלים	דכאל זוהר תאגיד
בעלים	חירצה חנוכיב תאגיד
בעלים	לי רסאל תאגיד
בעלים	אולגה שטרית תאגיד

טבלת גושים וחלקות*

מספר גוש	מספר חלקות בשלמותן	חלק	מספר חלקות בחלקותן
17806	24	חלק	

* הרשימה המלאה מפורטת בהוראות התכנית / בהודעה שפורסמה בעיתונות וברשמות הרני מצהיר בזאת כי המפה הטופוגרפית/המצבית המהווה רקע לתכנית זו, נערכה על ידי ביום 06.11.2020 והיא הוכנה לפי הוראות נוהל מבא"ת ובהתאם להוראות החוק ולתקנות המודדים שבתוקף. דיוק הקו הכחול והקדסטרי: מדידה אנליטית מלאה ברמת תצ"ר
 נביל ג'ראיס 806
 שם המודד מספר רישון חתימה תאריך