



### מקרא

מס' תכנית: 224  
שם תחום: גודל חלקה נוספת: 5

מגורים א:

רקע חלואית:

מבנה לרשימה:

מבנה לרשימה:

קו-בין:

לרשימה:

סידות:

חוק התכנון והבנייה, התשכ"ה - 1965  
תכנית מתאר מקומית

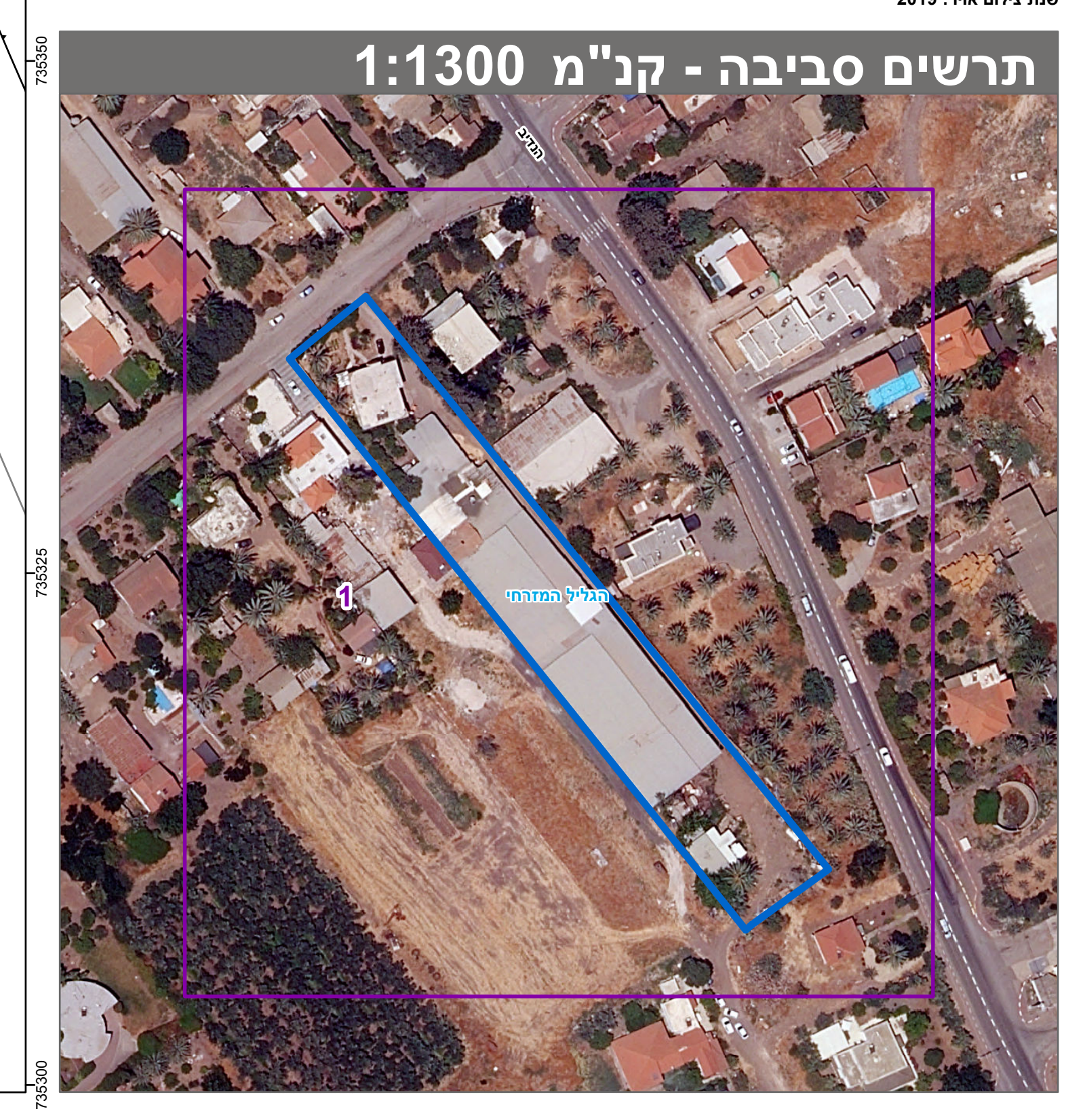
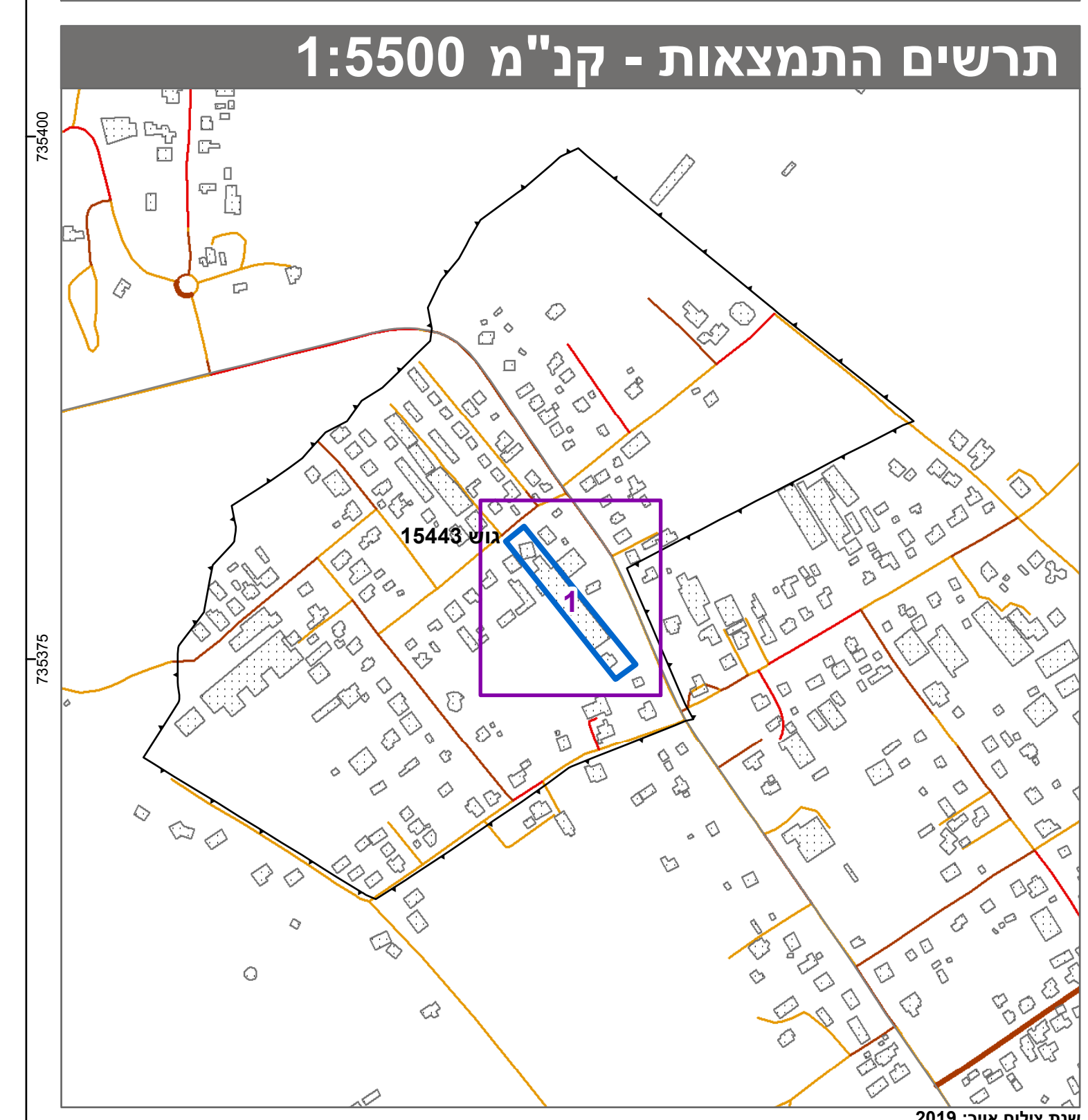
**מס' 251-1081421**

חלוקה והקטנת גודל מגרש מזערי  
ביבניאל

תשריט מצב מוצע גיליון 1 מתוך 1

מחוז	צפון
מרחב תכנון מקומי	הגליל המזרחי
רשות מקומית	יבנאל
ישוב	יבנאל
תכנית בסמכות איחוד וחלוקה	מקומית
היתרים או הרשאות	איחוד/או חלוקה בהסמכת כל הבעלים בכל תחום התכנית/בחלק מתחום התכנית
מונה תדפיס התשריט	8
מועד הפקה	21/07/2022
שטח התכנית	דונם 4.744 קנה מידה 1:250

אישורים בתכנית מס' 251-1081421



#### שמות\*

מגיש התכנית	רן ברזש תאגיד: ליאת מאירסון
מגיש התכנית	תאגיד: ליאת מאירסון
עורך ראשי	עבדאלמג'יד שעבאן תאגיד: רן ברזש
יזם	תאגיד: ליאת מאירסון
יזם	תאגיד: ליאת מאירסון

#### בעלי ענין בקרקע\*

בעלים	רן ברזש תאגיד: ליאת מאירסון
בעלים	תאגיד: ליאת מאירסון

#### טבלת גושים וחלקות\*

מספר גוש	כל הגוש חלק	מספר חלקות בשלמותן	מספר חלקות בחלקיותן
15443	40	40	0

\* הרשימה המלאה מפורטת בהוראות התכנית / בהודעה שפורסמה בעיתונות וברשומות הרני מצהיר בזאת כי המפה הטופוגרפית/המצבית/המהווה רקע לתכנית זו, נערכה על ידי ביום 23-12-21 והיא הוכנה לפי הוראות נוהל מב"ת ובהתאם להוראות החוק ולתקנות המודדים שבתוקף. דיוק הקו הכחול והקדסטר: מדידה גרפית מוחמד שעבאן 670 שם המודד מספר רשיון חתימה תאריך

