

### מקרא

מגורים ג

מבנה להריסה

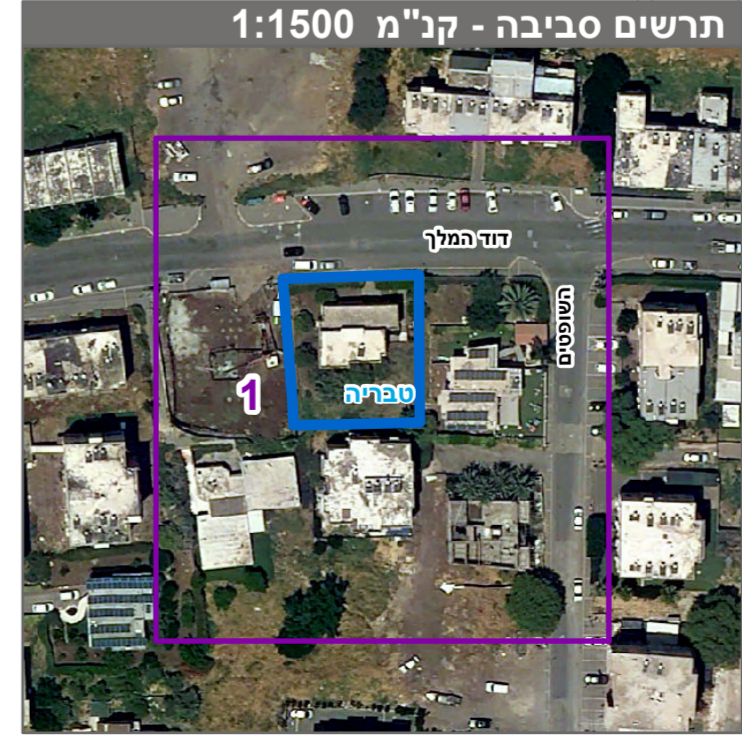
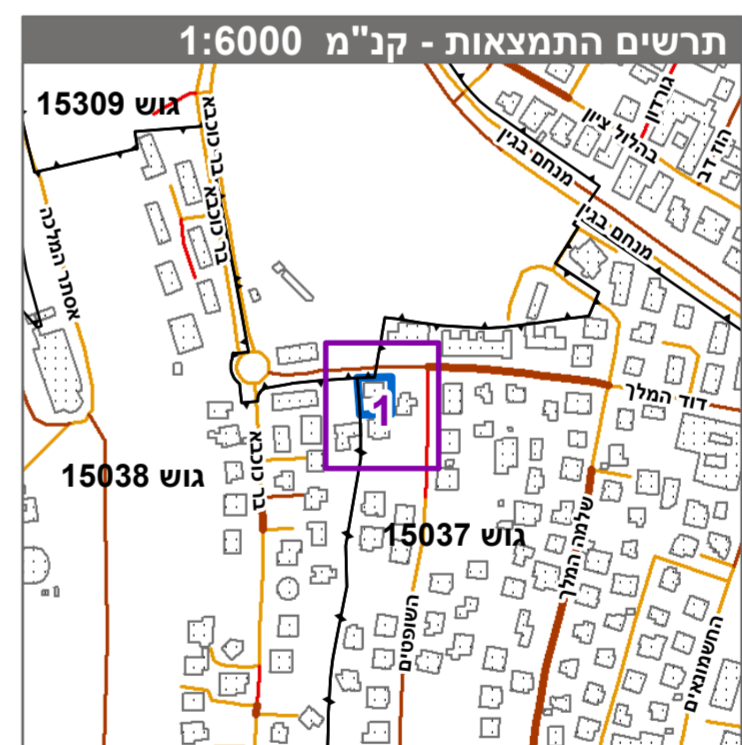
קו-בנין

קו בנין עילי

מידות

עץ/עצים להעתקה

עץ/עצים לכרייה



חוק התכנון והבנייה, התשכ"ה - 1965  
תכנית מתאר מקומית

**מס' 207-1081009**

**תוספת יח"ד וקביעת הוראות בגוש 15037 חלקה 235 טבריה**

תשרי מצב מוצע גיליון 1 מתוך 1

מחוז	צפון
מרחב תכנון מקומי	טבריה
רשות מקומית	טבריה
ישוב	טבריה
תכנית בסמכות	מקומית
איחוד וחלוקה	ללא איחוד וחלוקה
היתרים או הרשאות	תכנית שמכונה ניתן להוציא היתרים או הרשאות
מונה תדפיס התשרי	11
מועד הפקה	18/08/2022
שטח התכנית	0.758 דונם קנה מידה 1:250

### אישורים בתכנית מס' 207-1081009

שמות*	מגיש התכנית	אבי מלול תאגיד
	מגיש התכנית	חזן שרה מלול תאגיד
	עורך ראשי	יגאל שפירא תאגיד, לעד אדריכלים בע"מ

### בעלי עיני בקרקע\*


### טבלת גושים וחלקות\*

מספר גוש	כל הגוש	מספר חלקות בשלמותן	מספר חלקות בחלקיתן
15037	חלק	235	

\* הרישום המלאה מפורטת בהוראות התכנית / בהודעה שפורסמה בעיתון ובירושמות הריני מצהיר בזאת כי המפה הטופוגרפית/המצבית הממוחזרת רקה לתכנית זו, נערכה על ידי ביום 16-01-2022 והיא הוכנה לפי הוראות נוהל מ"ב"ת ובתאם להוראות החוק ולתקנות המודדים שבתוקף. דיוק הקו הכחול והקדסטר: מדידה גרפית

כמאל נאטחה 576 מספר רישון חתימה תאריך