

**מקרא**

קרקע חקלאית

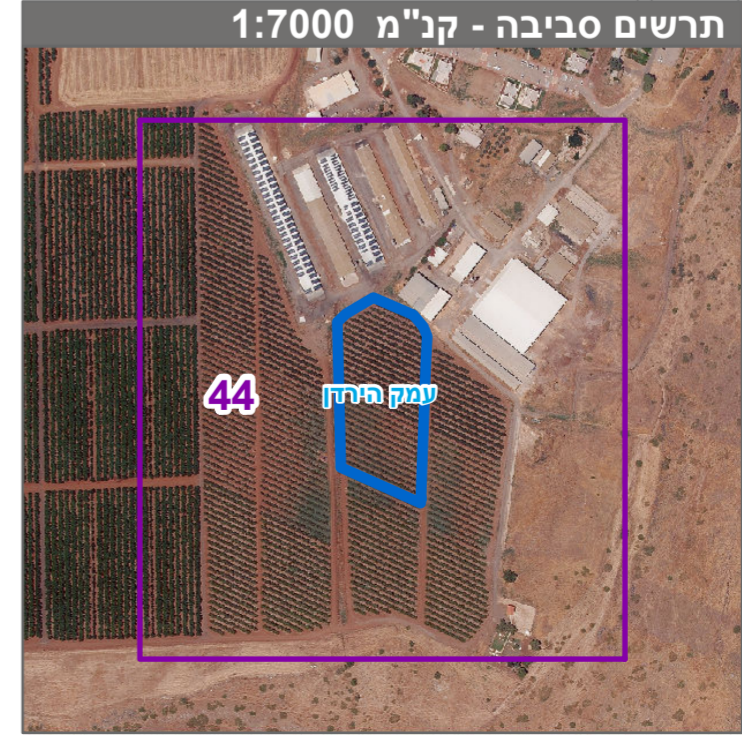
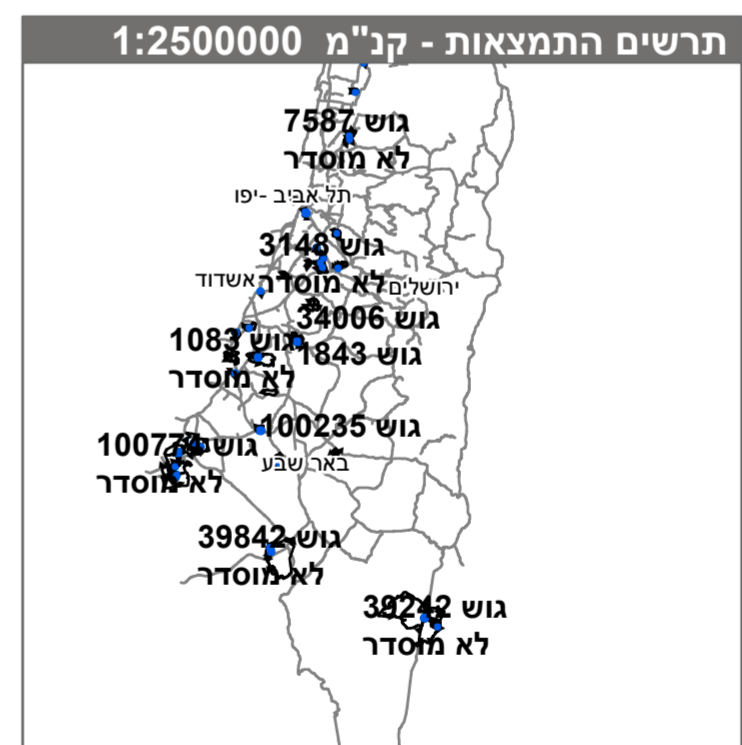
הנחית מיוחדות

קו עזר

גוש 15444

X= 251344.38  
Y= 734433.74

145



חוק התכנון והבניה, התשכ"ה - 1965  
תכנית מתאר ארצית

**מס' תמא/ ד/ 15**

**תכנית מתאר ארצית למתקני מחקר ופיתוח אגרו-וולטאיים**

תשריט מצב מוצע גיליון 44 מתוך 86

מחוז	כמפורט בהוראות / הודעה
מרחב תכנון מקומי	כמפורט בהוראות / הודעה
רשות מקומית	כמפורט בהוראות / הודעה
ישוב	
תכנית בסמכות	ארצית
איחוד וחלוקה	ללא איחוד וחלוקה
היתרים או הרשאות	תכנית שמטוחה ניתן להוציא היתרים או הרשאות
מונה תדפיס התשריט	19
מועד הפקה	27/07/2023
שטח התכנית	2525.71 דונם קנה מידה 1:1250

**אישורים בתכנית מס' תמא/ ד/ 15**

מגיש התכנית	מיהל התכנון
עורך ראשי	תאגיד: המועצה הארצית לתכנון ובניה
עורך ראשי	חינקה-ברק שני
יזם	תאגיד: אביב כיהול הנדסה ומערכות מידע בע"מ
	מיהל התכנון: אביב כיהול הנדסה ומערכת מידע בע"מ
	תאגיד: המועצה הארצית לתכנון ובניה

**שמות\***

מגיש התכנית	מיהל התכנון
עורך ראשי	תאגיד: המועצה הארצית לתכנון ובניה
עורך ראשי	חינקה-ברק שני
יזם	תאגיד: אביב כיהול הנדסה ומערכות מידע בע"מ
	מיהל התכנון: אביב כיהול הנדסה ומערכת מידע בע"מ
	תאגיד: המועצה הארצית לתכנון ובניה

\* הרשימה המלאה מפורטת בהוראות התכנית / בהודעה שפורסמה בעיתון ובירושמות  
הריני מצהיר בזאת כי המפה הטופוגרפית/המצבית המהווה רקע לתכנית זו, נערכה על ידי  
ביום 02.11.22 והיא הוכנה לפי הוראות טוהל מבל"ת ובהתאם להוראות החוק ולתקנות  
הממדדים שבתוקף. דיוק הקו הכחול והקדסטר:מדידה גרפית

יריב כסיף 954 מספר רישיון חתימה תאריך