

מקרא

קרקע חקלאית

הנחיות מיוחדות

גבול שטח שיפוט

קו עדר 3

מסלול תחבורה

מסלול מים

מסלול חשמל

מסלול גז

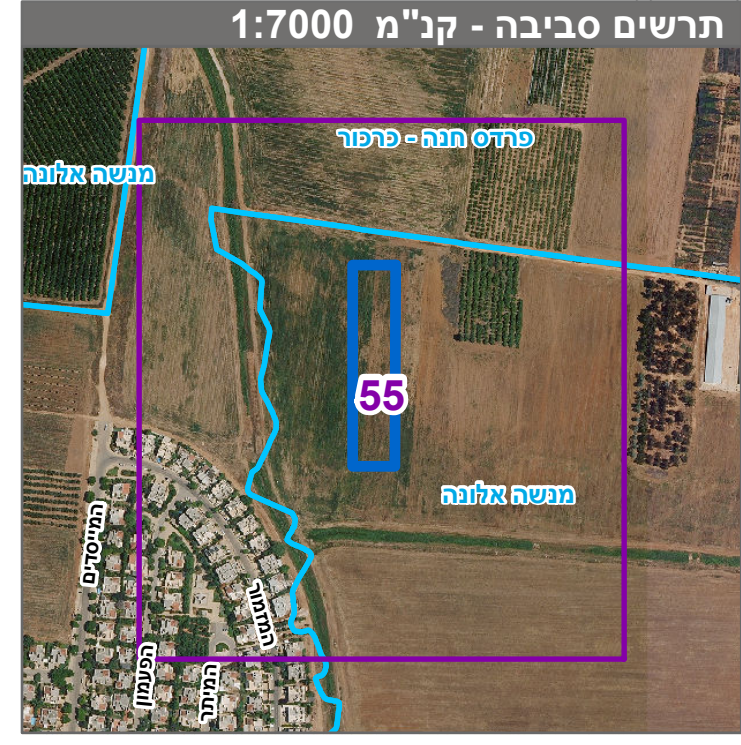
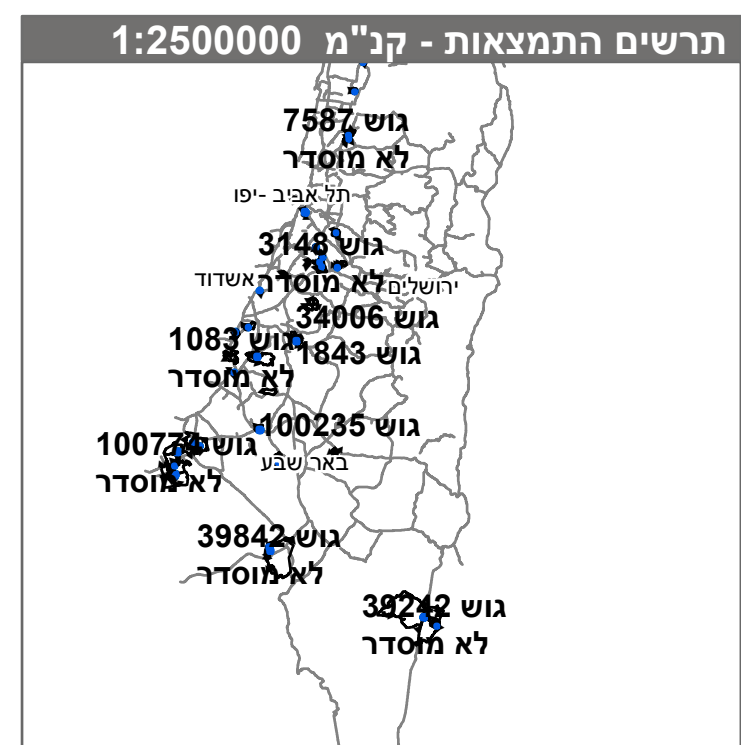
מסלול טלפון

מסלול מים

מסלול חשמל

מסלול גז

מסלול טלפון



חוק התכנון והבניה, התשכ"ה - 1965
תכנית מתאר ארצית

מס' תמא/ ד/ 10 / 15

תכנית מתאר ארצית למתקני מחקר ופיתוח אגרו-וולטאיים

גיליון 55 מתוך 86

מחוז	כמפורט בהוראות / הודעה
מרחב תכנון מקומי	כמפורט בהוראות / הודעה
רשות מקומית	כמפורט בהוראות / הודעה
ישוב	
תכנית בסמכות	ארצית
איחוד וחלוקה	ללא איחוד וחלוקה
היתרים או הרשאות	תכנית שמטוחה ניתן להציא היתרים או הרשאות
מונה תדפיס התשריט	19
מועד הפקה	27/07/2023
שטח התכנית	2525.71 דונם קנה מידה 1:1250

אישורים בתכנית מס' תמא/ ד/ 10 / 15

מגיש התכנית	מיהל התכנון
עורך ראשי	תאגיד: המועצה הארצית לתכנון ובניה
עורך ראשי	חינקה-ברק שני
יזם	תאגיד: אביב כיהול הנדסה ומערכות מידע בע"מ
	מיהל התכנון
	תאגיד: המועצה הארצית לתכנון ובניה

שמות*

מגיש התכנית	מיהל התכנון
עורך ראשי	תאגיד: המועצה הארצית לתכנון ובניה
עורך ראשי	חינקה-ברק שני
יזם	תאגיד: אביב כיהול הנדסה ומערכות מידע בע"מ
	מיהל התכנון
	תאגיד: המועצה הארצית לתכנון ובניה

* הרשימה המלאה מפורטת בהוראות התכנית / בהודעה שפורסמה בעיתונות וברשומות הרגי מצהיר בזאת כי המפה הטופוגרפית/המצבית/המחזורית רקע לתכנית זו, נערכה על ידי ביום 02.11.22 והיא הכונה לפי הוראות טוהל מבלית ובהתאם להוראות החוק ולתקנות המודדים שבתוקף. דיוק הקו הכחול והקדסטר:מדידה גרפית

יריב כסיף 954 מספר רישון חתימה תאריך

שם המודד