

תשרד הפנים
 חוק התכנון והבניה תשכ"ה-1965
מחוז הדרום
 מרחב תכנון מקומי
 חבלת
 תעדה המחוזית/מס' 951
 בדיקה מס' 354
 מיום 25/5/86
 לתוכנית ולצורך לחקור את
 התוכנית ולצורך
 פנ מנהל להכנת י"ח תעדה המחוזית

מכנית מס' 1609
 הרשומים מס' 3354
 מיום 25/5/86
 מפקח להקפדה בילקוש

תשרד הפנים
 חוק התכנון והבניה תשכ"ה-1965
מחוז הדרום
 מרחב תכנון מקומי
 חבלת
 תעדה המחוזית/מס' 951
 בדיקה מס' 951
 מיום 25/5/86
 לתוכנית ולצורך לחקור את
 התוכנית ולצורך
 פנ מנהל להכנת י"ח תעדה המחוזית

מכנית מס' 1609
 הרשומים מס' 3354
 מיום 25/5/86
 מפקח להקפדה בילקוש

מרחב תכנון מקומי ירוחם

שינוי יעוד ת.ב.ע. מס' : 18/101/03/26

לת.ר.ש.צ. מס' :

יעוד שטח למבני ציבור

מחוז : הדרום

נפה : באר שבע

ישוב : ירוחם

נוש : 39535

היוםם : המועצה המקומית ירוחם

שטח התכנית : 5430 דונם

ק.מ. : 1:1250

תעדה המקומית לתיכנון ובניה ירוחם
 החוכנית נדונה בושיבה מס' 14
 האריך 25/2/86
 תהולט להבלין כפני
 תעדה המחוזית לאשר את התוכנית
 מתנדס/י"ח תעדה

תעדה המחוזית
 מס' 951
 מיום 25/5/86
 מפקח להקפדה בילקוש

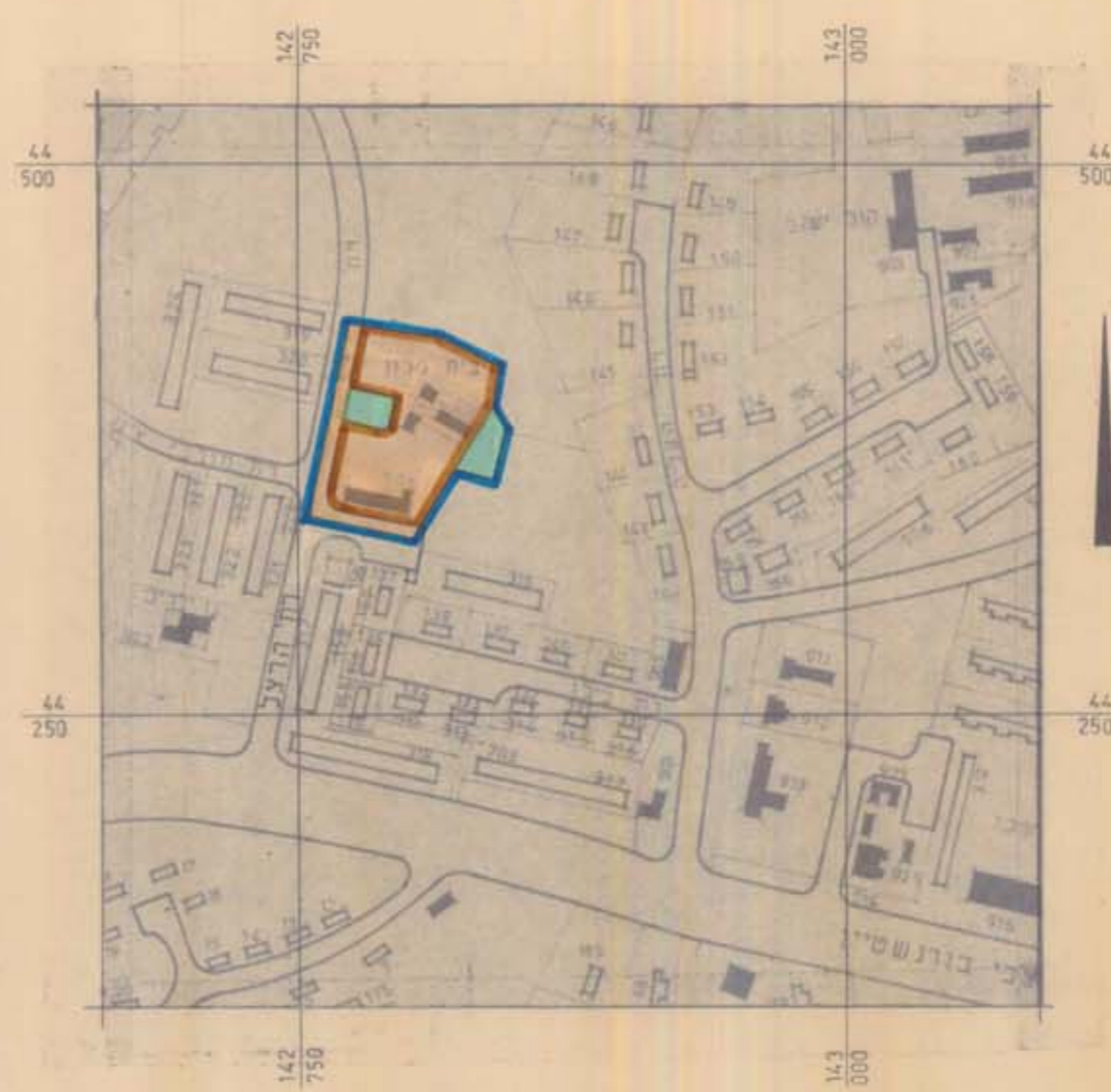
-  גבול התכנית
-  שטח ציבורי פתוח (ומקלטים)
-  שטח למבני ציבור
-  מסחר
-  דרך קיימת

-  מס' הדרך
-  קו בנין
-  רוחב הדרך

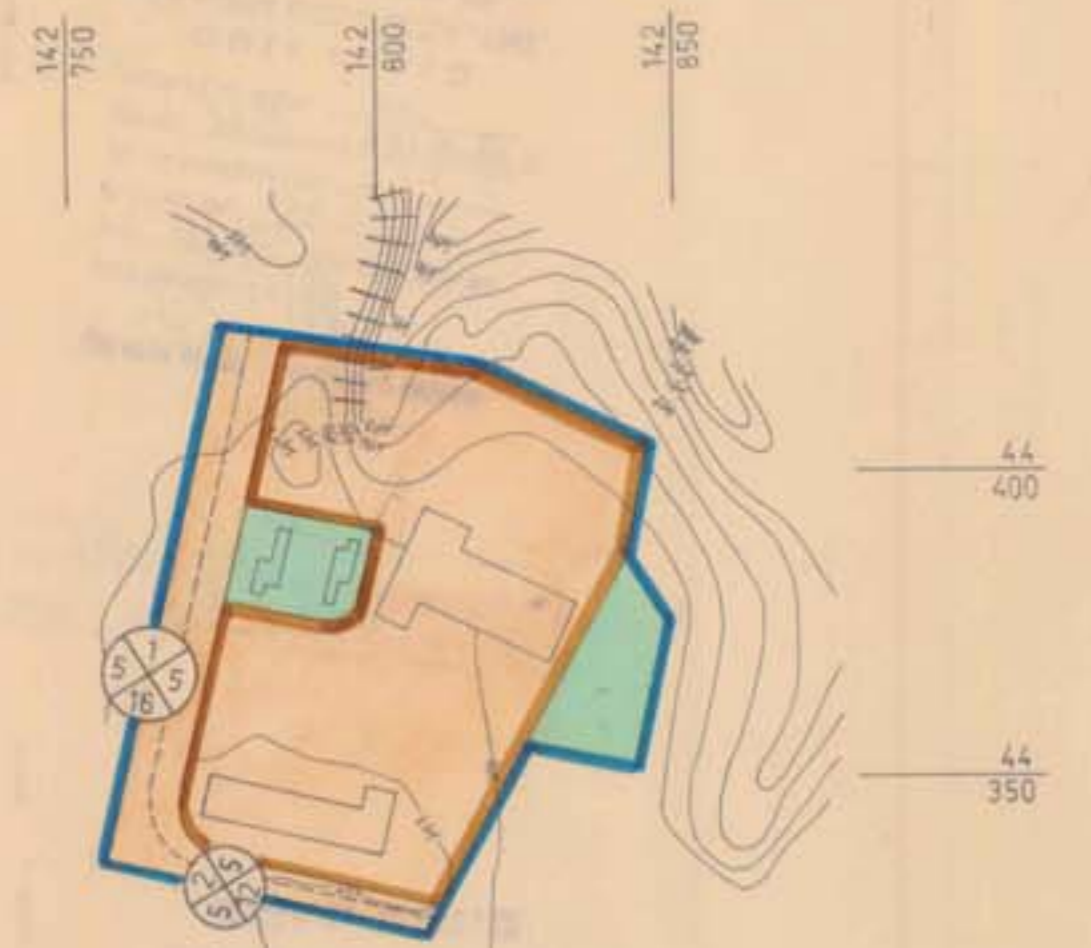
המועצה המקומית ירוחם

ירוחם

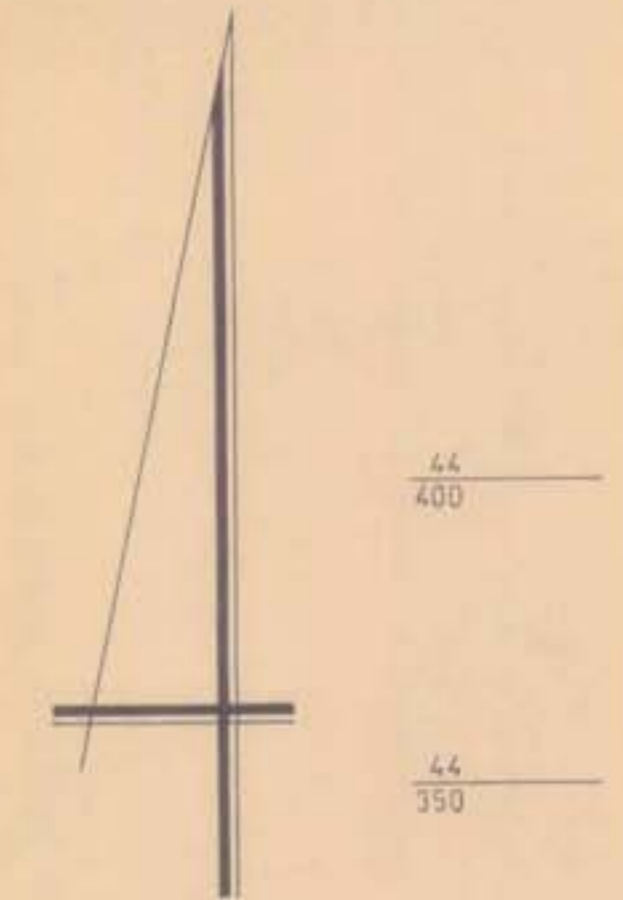
תרשים הסביבה 1 : 2500



מצב קיים



מצב מוצע



הערה : תכנית הטופוגרפיה ע"פ תכנית מדידות של אגף מדידות ב"ש

מס' התכנית : 1.518

תאריך : 25.12.1986

שרטוט : ש.ש.ש.

הכין : מחלקת הנדסה

