

הועדה המחוזית לתכנון  
נתקבל בתאריך 21.5.68

על שטח הפנים  
חוק המבנה והתכנון תשכ"ח - 1968  
מס' תכנון 114/03/2  
מס' חקירה 2837  
מס' תכנון 2837  
מס' חקירה 114/03/2  
מס' תכנון 114/03/2  
מס' חקירה 2837  
מס' תכנון 2837

מרחב תיכנון מקומי אילת  
תכנית כגן עיר מפורטת מס'  
שני לתכנית כגן עיר מפורטת מס'

מחוז: הדרום  
עיר: אילת  
קוט: 40001  
חלקה: 115

בעל הקרקע: מנהל חקרקע ישראל  
היום: זסטון הרשקו  
עורך התכנית: אצק חקס ראובן

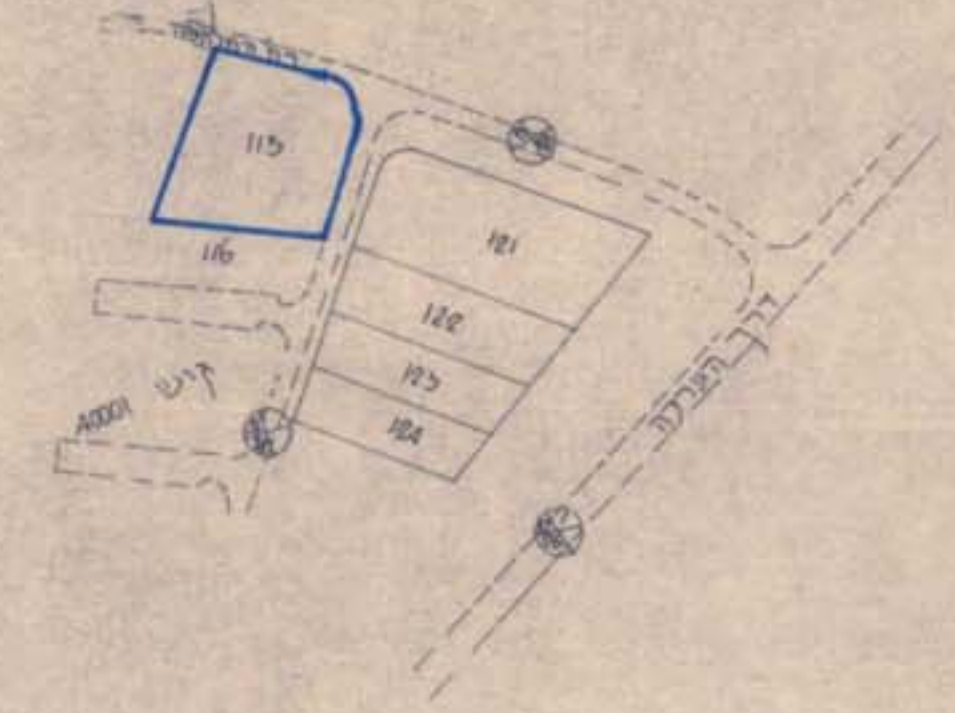
שטח התכנית: 2,019 מ"ר מסחרי  
675 מ"ר רבי"ש  
2,694 מ"ר סה"ש

חתימה:

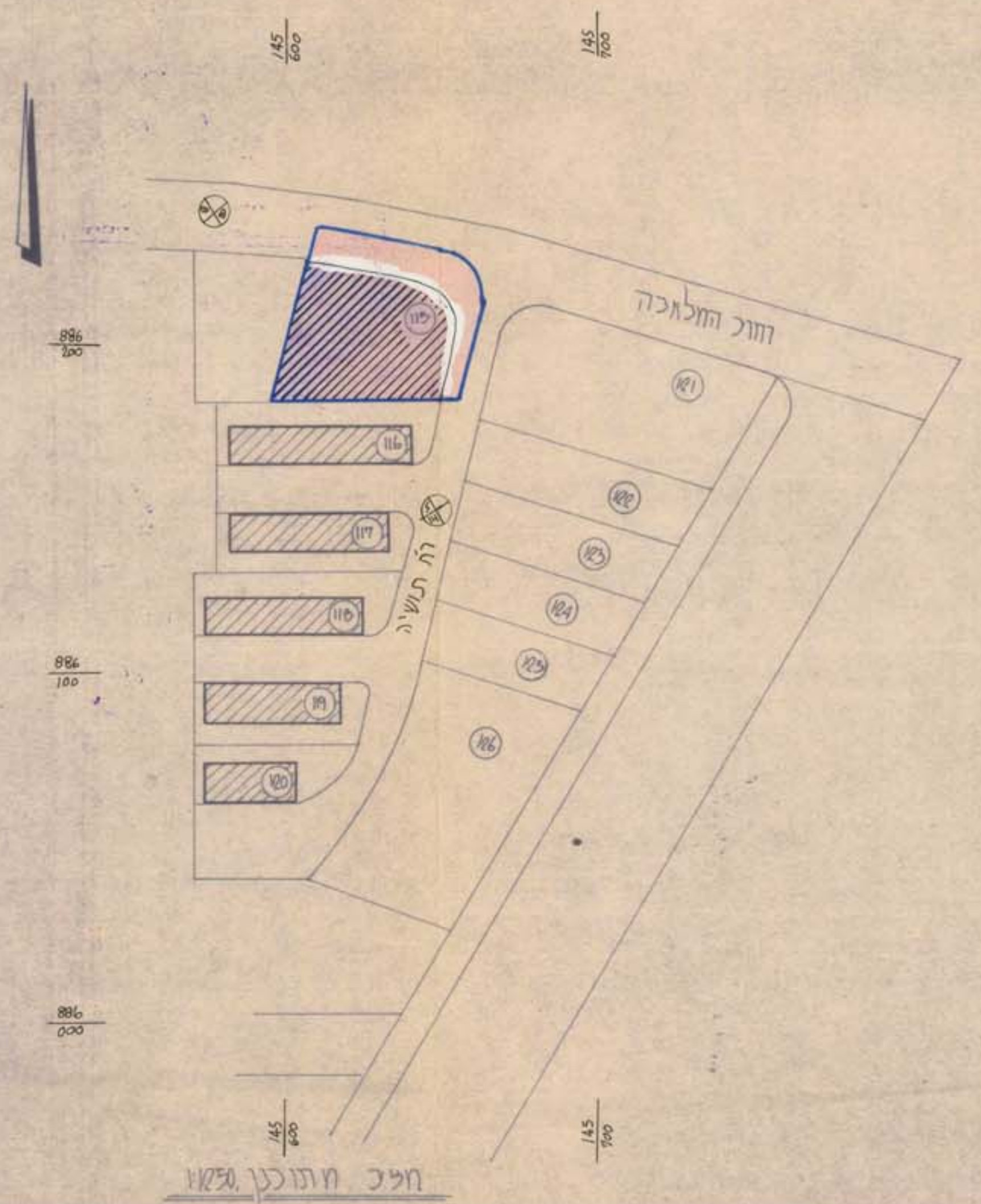
הועדה המקומית לבניה ולתכנון עיר  
אילת  
רשיון מס' 133/89  
אשר ע"י הועדה בישיבתה ת  
מיום 13.3.68  
בתנאים

החובטק  
בעל הקרקע  
היוזם

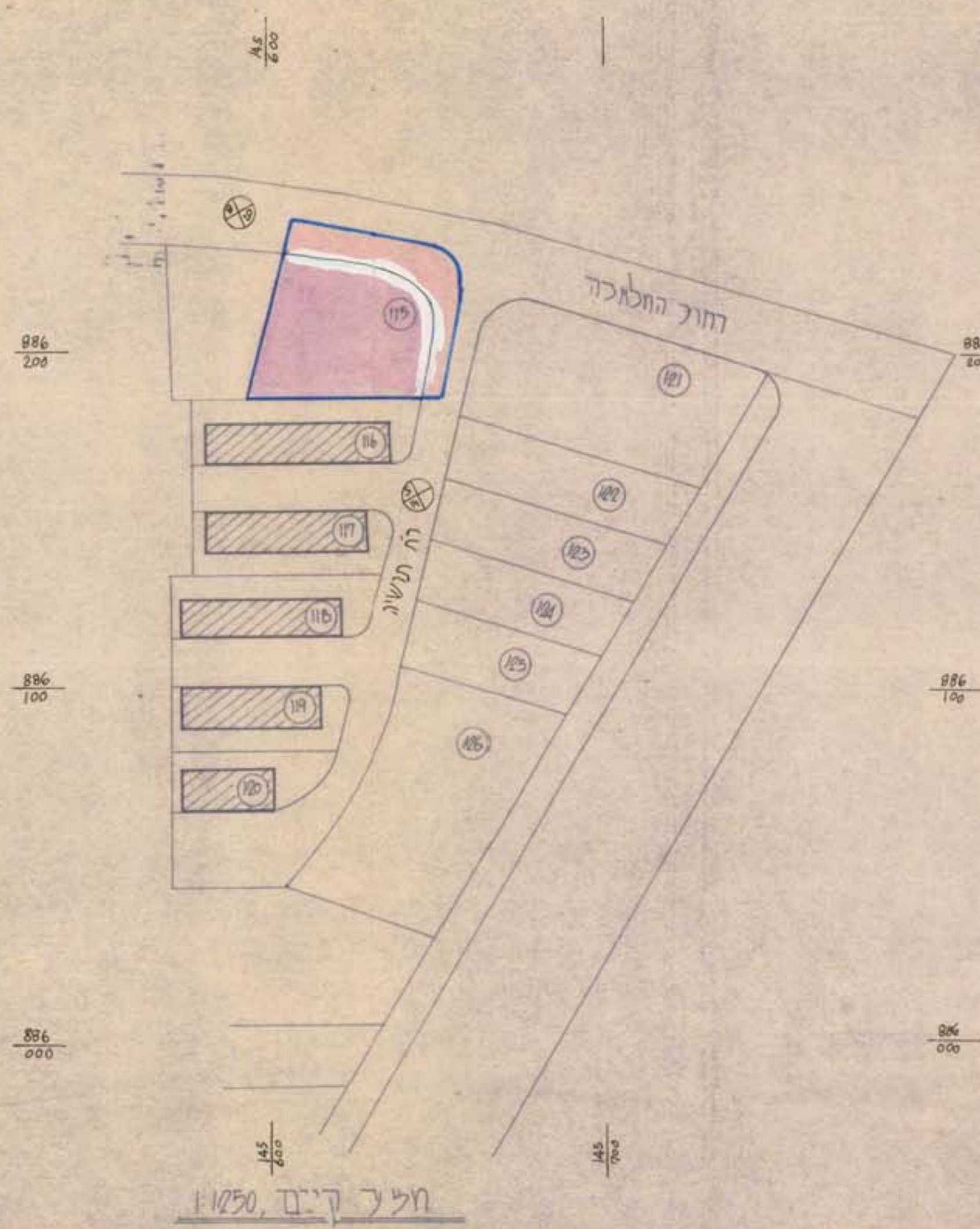
חיקרת  
גודל התכנית  
שטח חלאכה  
שטח חאכרה + מסחר  
כ"ש



תכנית סכ"כ 102500



חל"כ חתוכן 102500



חל"כ קיים, 102500