

מרחב תכנון מקומי - מחוז הדרום
 תכנית מפורטת מס' 1/111/02/11
 שינוי לתכנית מפורטת מס' 1/111/02/11
 נפה - באר שבע

מקום - חוות נחל עשן
 בעל הקרקע - מנהל מקרקעי ישראל
 יוזם - רביב שפירא, עזרא ששון
 מבצע -
 מתכנן - מירון סורין
 שטח התכנית - 20,667 מ"ר
 גוש - 100215
 ק.מ. - 1:500
 תאריך - 30.1.91

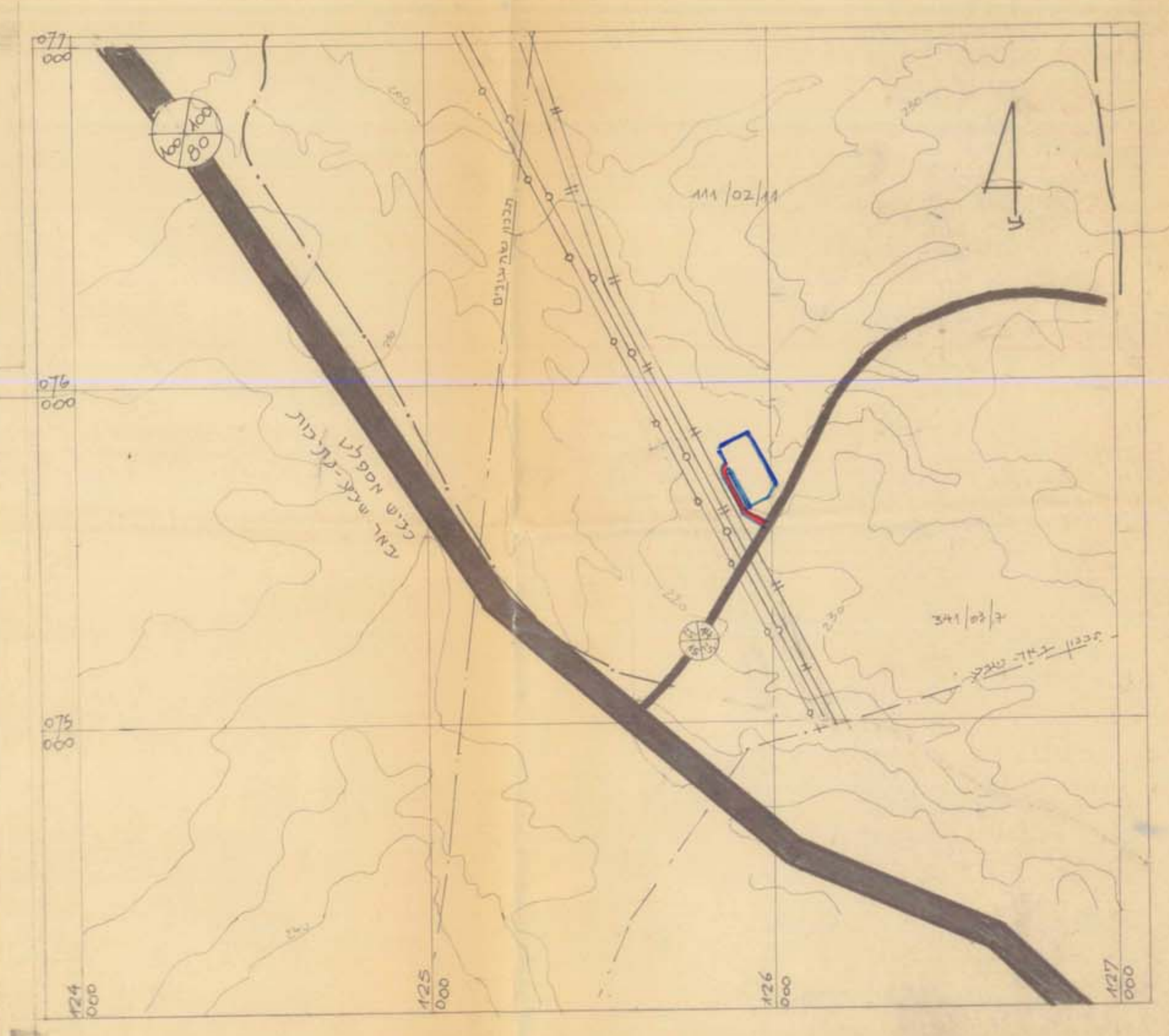
חתימת בעל הקרקע:

חתימת היוזם:

חתימת המתכנן:

מסלול	שטח מ"ר	אחוזים מהשטח
1	14,047	67.96
2	2,000	9.67
3	2,000	9.67
4	2620	12.7
סה"כ	20,667	100.00

- מקרא:
- גבול התכנית
 - אזור חקלאי
 - אזור מגורים, מעקי עזר
 - קו חשמל
 - קו נפט
 - קו מים
 - דרך מוצעת
 - מסלול
 - קו בנין
 - רוחב הדרך



מצב מוצע

