

מרחב תכנון טקומי אילת

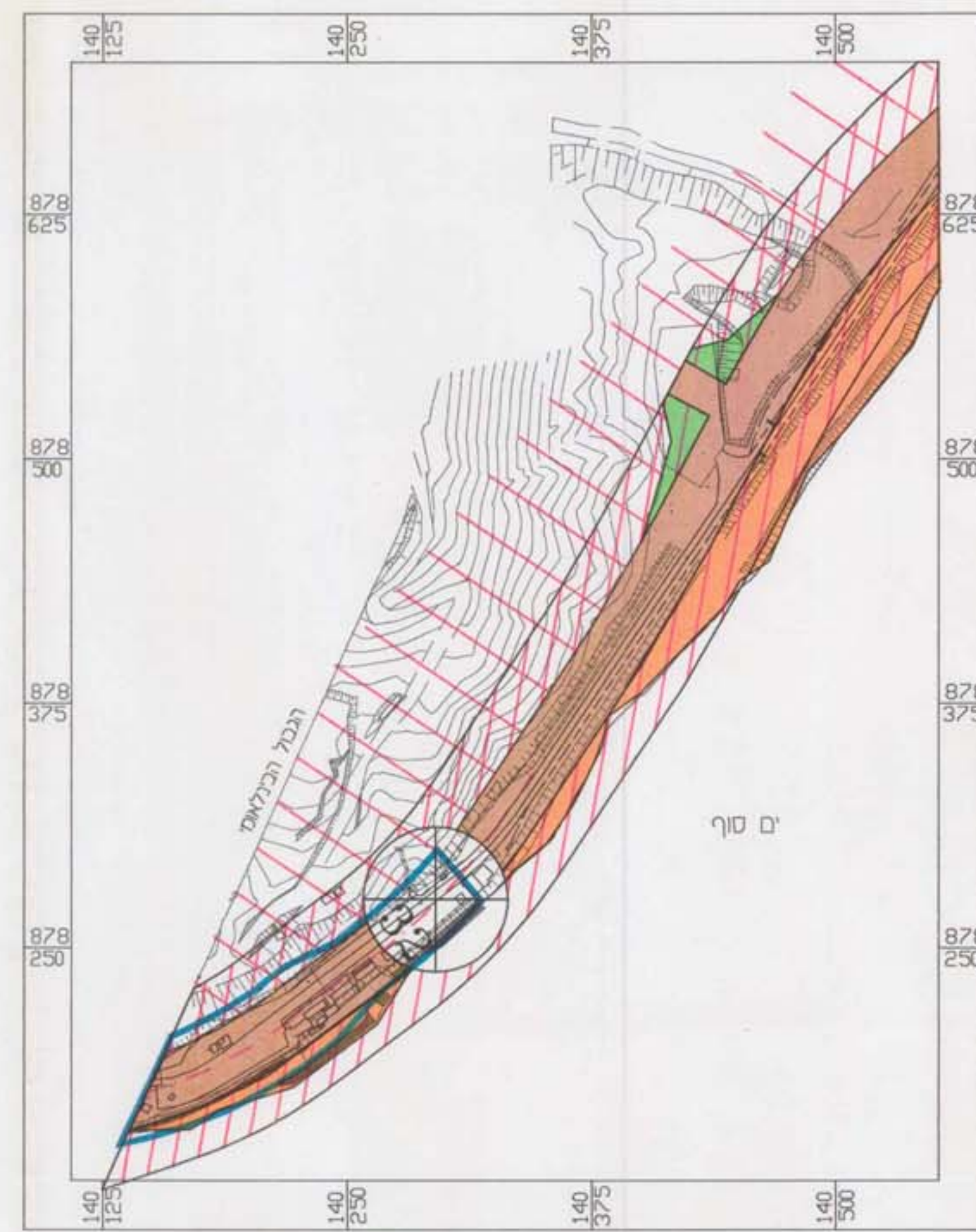
תכנית מפורטת מס' 108/03/2 (מסוף גבול טאבה)

44.3.98

תשריט

קנה המידה: 1:1250

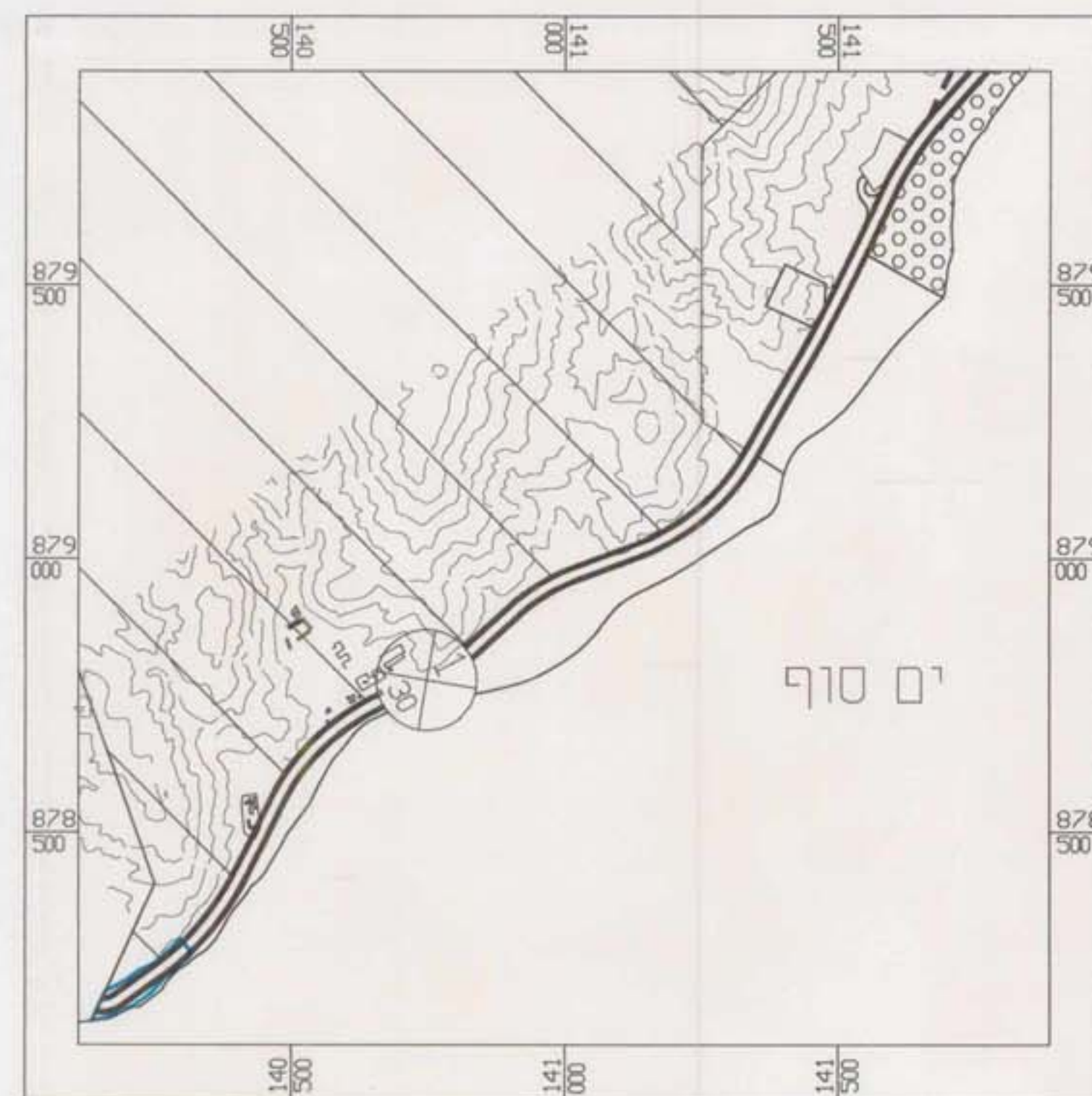
מחוז: הדרום  
נפה: באר-שבע  
מועצה אזורית: חבל-אילות  
שטח התכנית: כ- 7.6 דונם  
גוש: 40033  
חלקה: חלק מחלקה 3



מצב קיים

קנה המידה - 1:2500

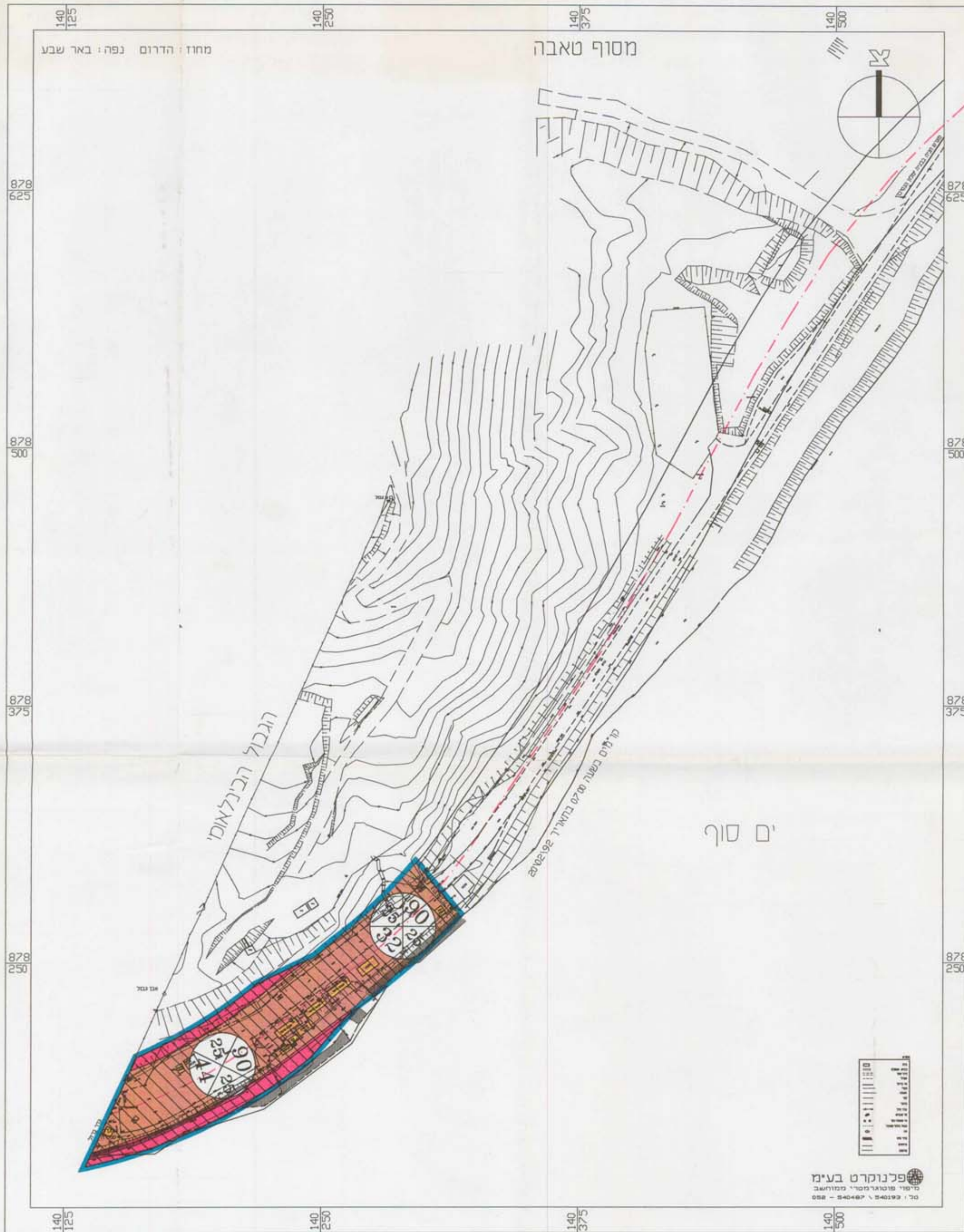
- מקרא:**
- גבול התכנית
  - שטח לדרך (קימת או מאושרת), למתקני דרך ולמבני שירות (מסוף גבול)
  - שטח לדרך (מוצעת), למתקני דרך ולמבני שירות (מסוף גבול)
  - דרך לכיטול
  - שטח ציבורי פתוח
  - שטח חוף ים
  - שטח לא לבניה
  - דרך קיימת
  - מבנה קיים
  - מבנה קיים - להריסה



תרשים סביבה

קנ"מ 1:10,000

על רקע תכנית מתאר אילת



מצב מוצע

קנה המידה - 1:1250

- הערות:**
1. המטרה שלטמה נערה המופה תכנית מדינה שהתקיימה ביום 1/1/94 ועל-פיה הוקמה תחומת המדינה.
  2. שטח הביצוע של העבודה הפלנימטרית.
  3. שטח הביצוע של העבודה הארטימטרית.
  4. הפלנימטריה מבוססת על נגי.
  5. הארטימטריה מבוססת על נגי.
- הערות:**
- הריני מתיר בזה, שזה העתק נכון של המפה המפורטת שהוגשה לי יחד עם תוכנית המדינה, לשימוש בלבד, וכל שאר המידע המופה, לרבות המידע המפורט, אינו חייב להיות מודפס או מודפס מחדש.
- המפה נערכה על-פי המדיניות המפורטת שפרסמה משרד המבחן, תש"ס, ובהתאם להוראות המפורטות שפרסמה משרד המבחן, תש"ס, ובהתאם להוראות המפורטות שפרסמה משרד המבחן, תש"ס, ובהתאם להוראות המפורטות שפרסמה משרד המבחן, תש"ס.
- א"ר ג'ונינגר  
מחוז הדרום  
מ"ר רשות 545  
טל' 08-545-545

בעל הקרקע: מדינת ישראל

תחמה: 101/101

יזום התכנית: משרד התחבורה

תחמה: 101/101

המתכנן: טומס מ. לייטרסדורף • אדריכלים ומתכנני ערים בע"מ

תחמה: 20/2/04