

מרחב תכנון מקומי שדרות

תכנית בנין ערים מפורטת מס' 4/11/10
שינוי ל

דרישה המועצה לתכנון
מס' 4/11/10

מחוג : באר שבע
נפר : אשקלון
נוש : 1897
תלכה : 903
בעל הקרקע : מ.מ. ישראל
היוזם ומתכנן : מ.מ. שדרות
טפת בתוכנית : 21675
תאריך : 4.7.85

-  גבול תכנית
-  שטח מבני ציבור
-  ש.צ.פ.
-  דרך קיימת/המועצה

משרד התכנון והבניה
מחוז הדרום
תאריך: 23/6/86

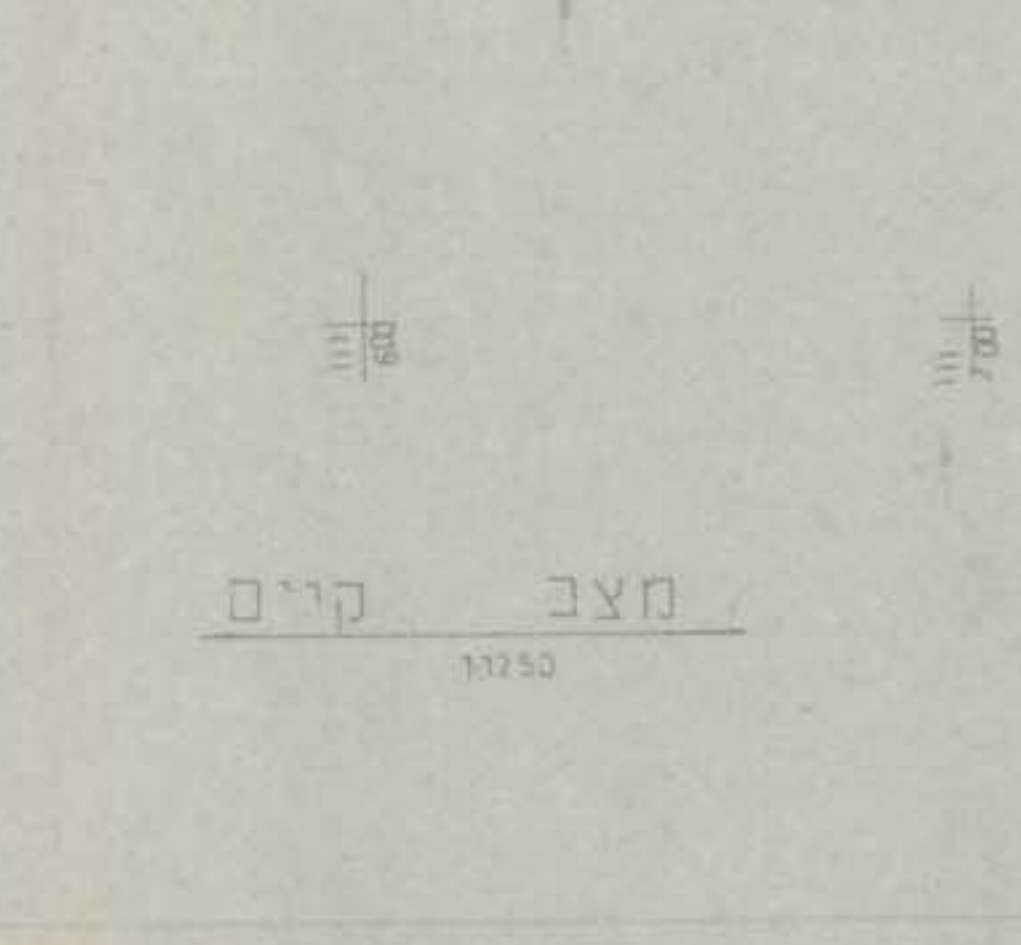
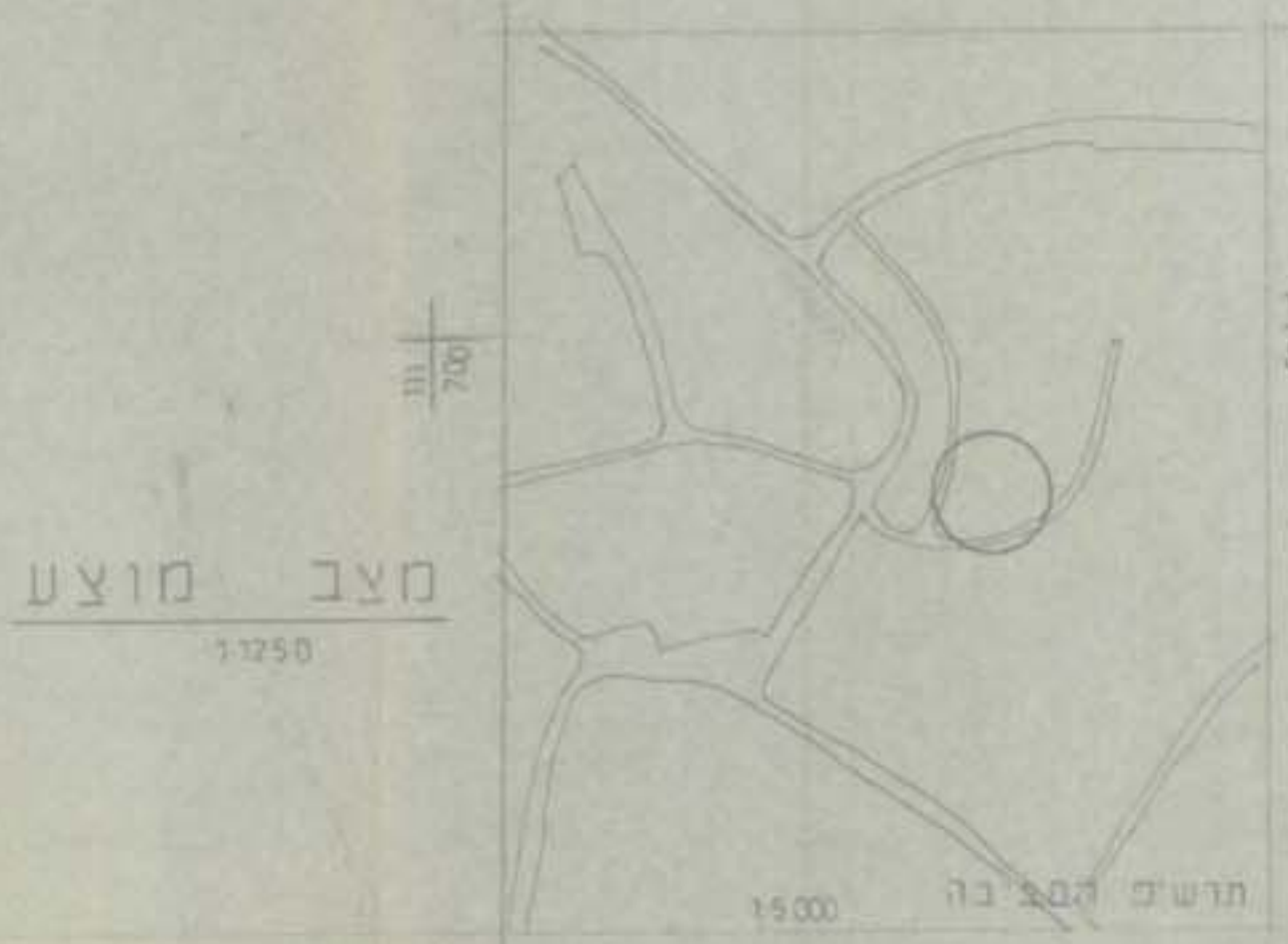
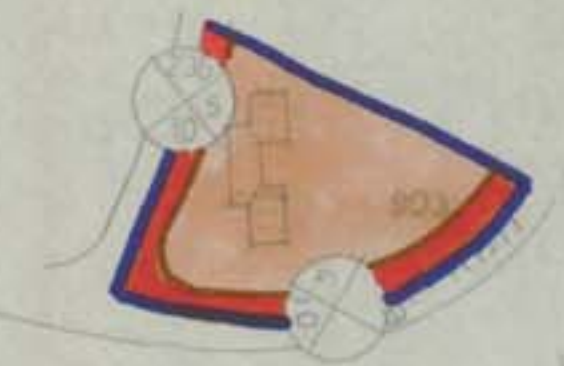
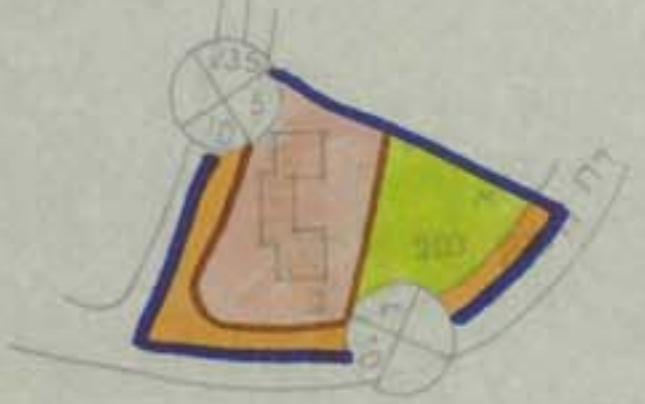
משרד הפנים

חוק התכנון והבניה תשכ"ה 1965
מחוז הדרום

מרחב תכנון מקומי
תכנית מס' 4/11/10
התוכנית המפורטת מס' 4/11/10
כינוי: 348
תאריך: 27/6/86
המליצה להסגיד את
התוכנית להסגרת
פנן מנהל לתכנון

1965
מחוז הדרום
מס' 4/11/10
תאריך: 9/6/86

ק"מ	ק"מ	מ-צ"ע
903	903	903
903	903	903
903	903	903
903	903	903



1031
900
1031
900
1031
808
111
600

111
500
111
600
111
700
103
900
111
600
111
700
103
900
111
600
111
700

מצב מוצע
1:1250

מצב קיים
1:1250

תדשים ת.מ.מ. כנה 15000