

5/104/2126

מרחב תכנון מקומי ירוחם
תשריט מצורף לתכנית מפורטת מס'
שינוי מס' לתכנית מפורטת מס'...

הועדה המחוזית לתכנון
ועסקי באר שבע

מחוז	הדרום
נפה	באר שבע
ישוב	ירוחם
גוש	39539
בעל הקרקע	מנהל מקרקעי ישראל
יוזם התכנית	משרד השכון
המתכנן	אלה ערשבסקי אדו
שטח התכנית	15,289 דו
תאריך	6.5.81

טבלת יעודי קרקע

יעוד	שטח בדונם	%
מגורים ב'	6,781.73	44.36
דרך קיימת	620.50	4.06
זרכים וחניות	3,686.00	24.11
שטח לבניני ציבור	932.00	6.09
מסחר	324.00	2.12
ש.צ.פ.	2,944.77	19.26
סה"כ	15,289.00	100.00

הערה: חישוב לפי מדידה גרפית
מס' חניות: 58

טבלת מגרשים

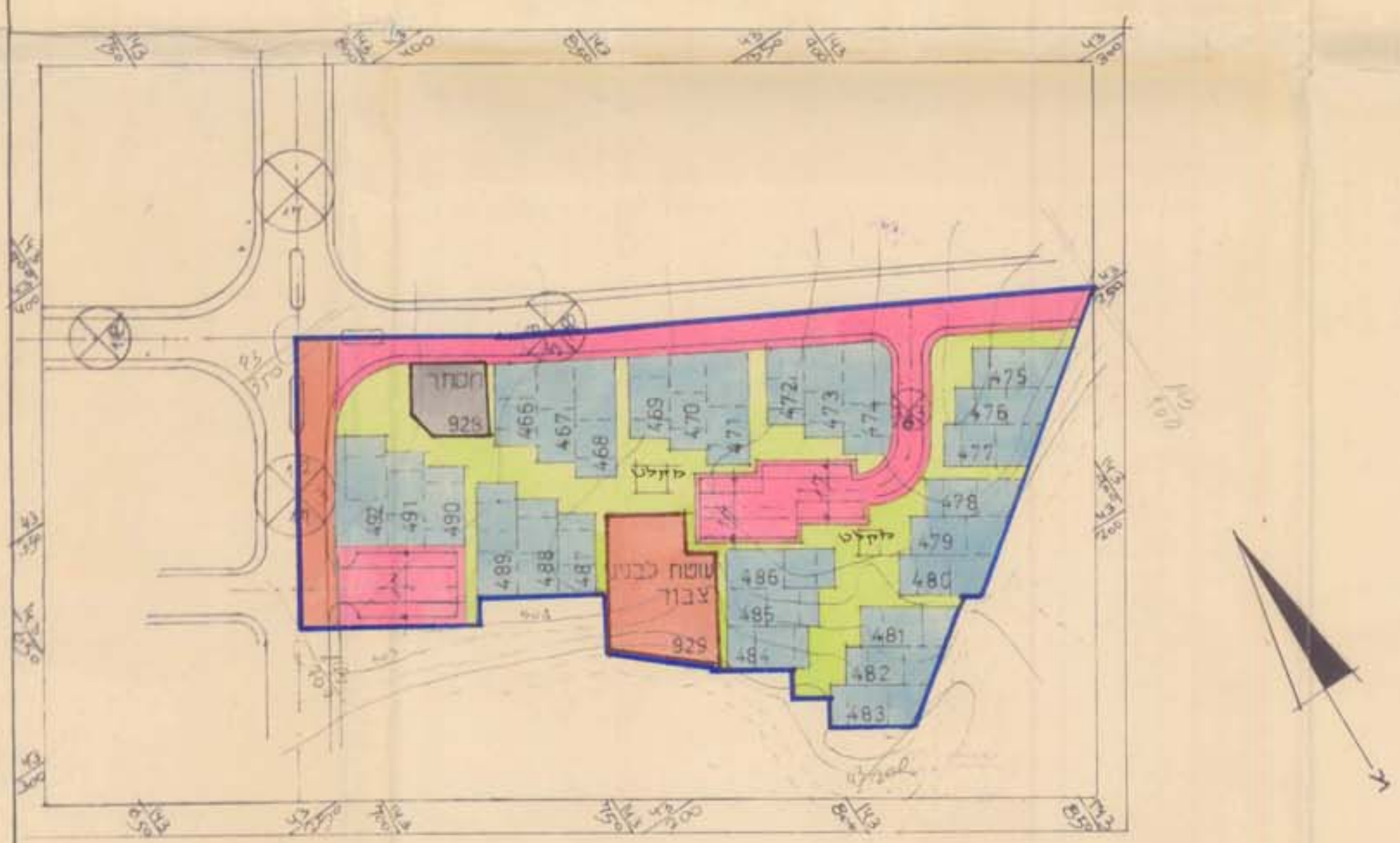
מס מגרש	יעוד	שטח בדונם	מס יח	קומ
466	מגורים ב'	211.07	2	2
467		261.75	2	2
468		314.10	2	2
469		2198.7	2	2
470		251.28	2	2
471		2826.9	2	2
472		2198.7	2	2
473		251.28	2	2
474		3480.0	2	2
475		246.04	2	2
476		246.04	2	2
477		246.04	2	2
478		240.81	2	2
479		240.81	2	2
480		240.81	2	2
481		240.81	2	2
482		240.81	2	2
483		240.81	2	2
484		211.07	2	2
485		248.76	2	2
486		286.45	2	2
487		211.07	2	2
488		248.76	2	2
489		286.45	2	2
490		211.07	2	2
491		248.76	2	2
492		286.45	2	2
928	מסחר	324.00		
929	שטח לבניני ציבור	932.00		
סה"כ		8,037.73		54

משרד המונים
חוק התכנון והבניה השכה - 1965
מס' ת.ת. 21104
מס' ת.ת. 21104
מס' ת.ת. 21104
מס' ת.ת. 21104

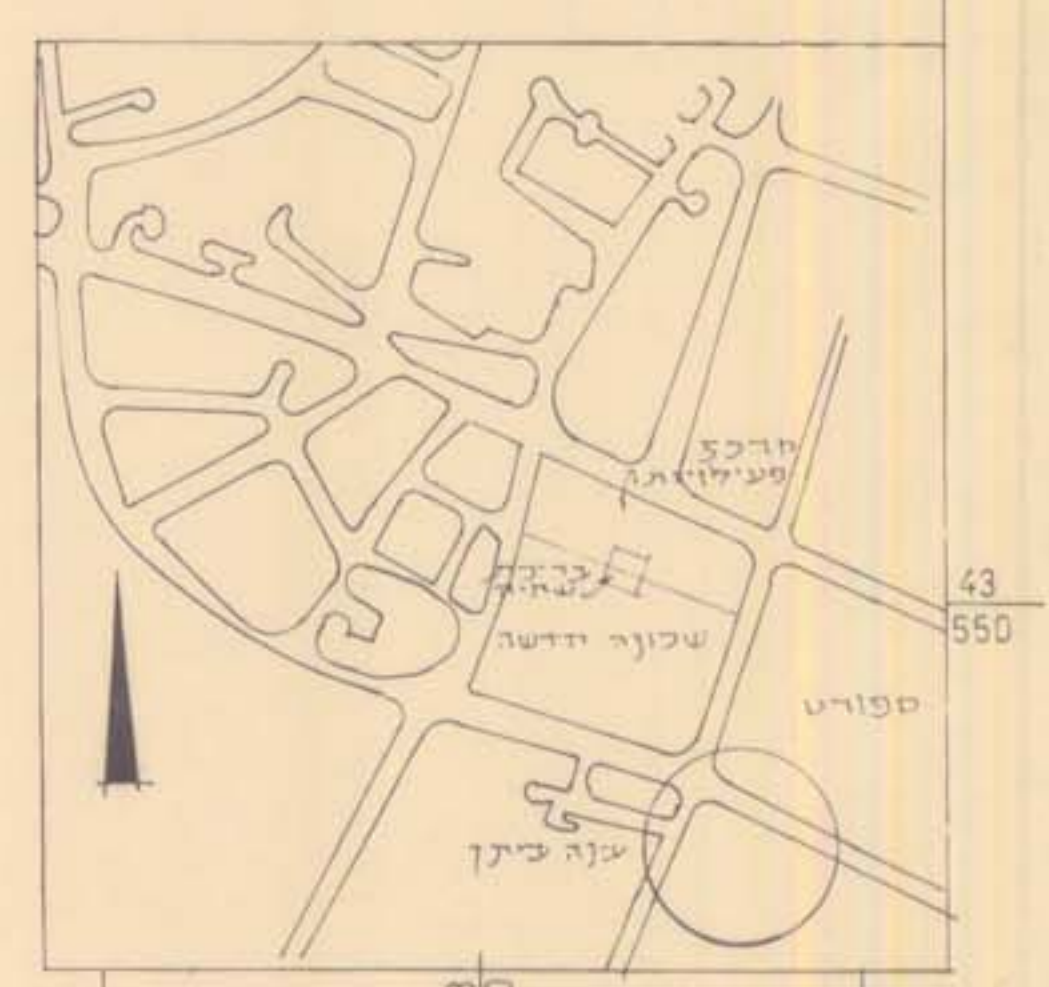
מס' ת.ת. 21104/26
מס' ת.ת. 21104/26
מס' ת.ת. 21104/26

משרד המונים
חוק התכנון והבניה השכה - 1965
מס' ת.ת. 21104
מס' ת.ת. 21104
מס' ת.ת. 21104
מס' ת.ת. 21104

מס' ת.ת. 21104/46
מס' ת.ת. 21104/46
מס' ת.ת. 21104/46



תכנית מוצעת ק.מ. 1:1250



תרשים סביבה ק.מ. 1:10,000

- מקרא:
- גבול התכנית
 - מגורים ב'
 - שטח לבניני ציבור
 - מסחר
 - ש.צ.פ.
 - דרך קיימת
 - זרכים וחניות
 - מס' הדרך
 - קו בניין
 - רוחב הדרך

חתימת המתכנן:

חתימת היוזם:

חתימת בעל הקרקע: