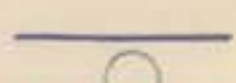
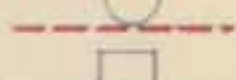

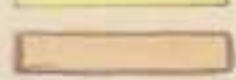

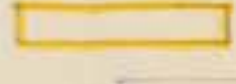



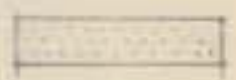
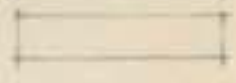




מחוז: ירוחם

מרחב תכנון מקומי ירוחם  
 תכנית מתאר מס 20/107/02/26  
 שינוי לתכנית מתאר מס 107/02/26

מחוז: הדרום  
 נפה: באר שבע  
 עיר: ירוחם  
 גוש: 39538  
 חלקות: 78, 13, 12  
 בעלי הקרקע: מינהל מקרקעי ישראלי  
 היועץ העירוני המקומי לתכנון ובניה-ירוחם.  
 המתכנן: אורי זרבבל אדריכל ומתכנן ערים  
 שטח התכנית: 6700 מ"ר בערך

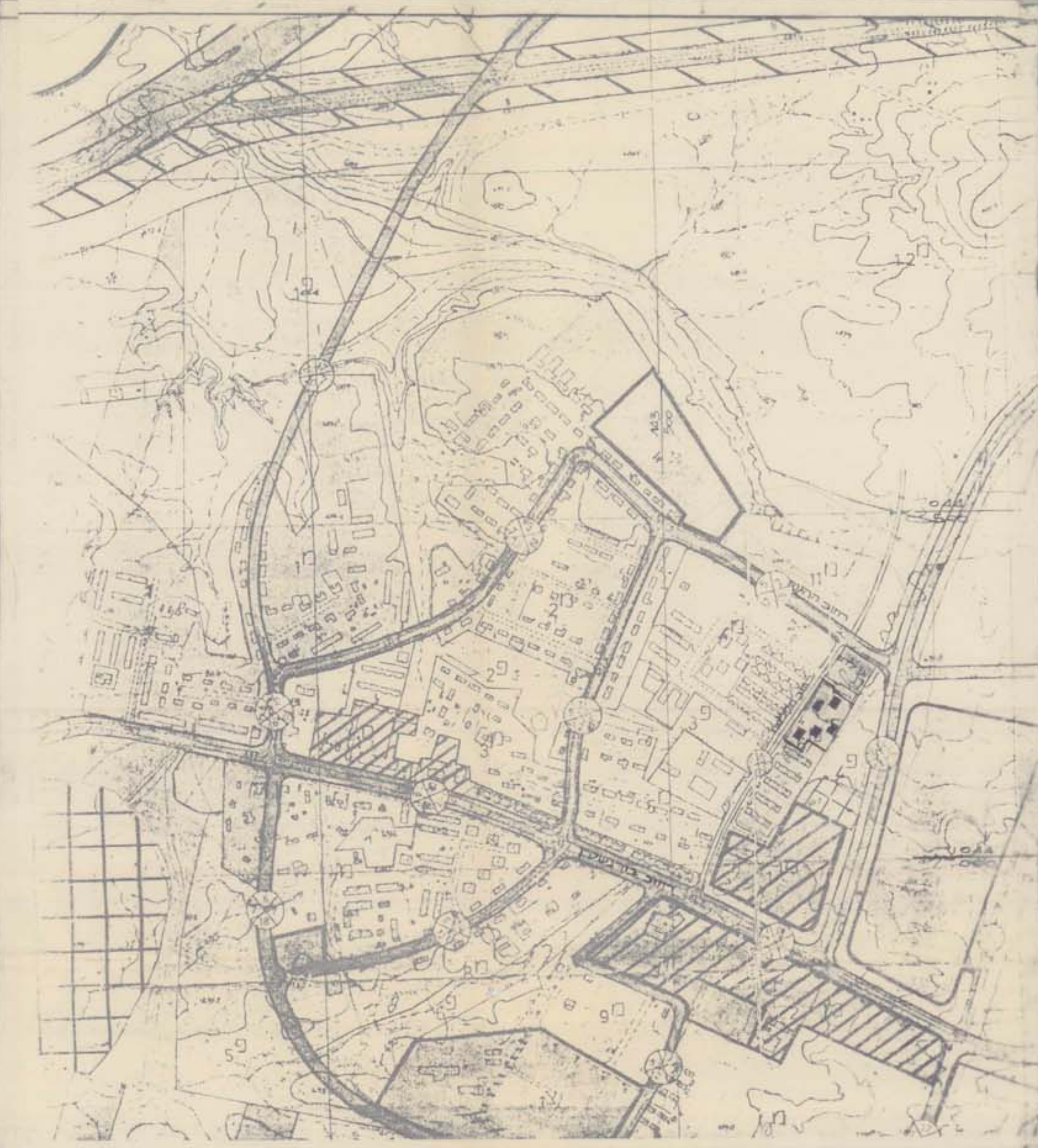
מקרא:

-  גבול תכנית
-  גבול חלקה קיימת ומספרה לביטול
-  גבול מגרש מוצע ומספרו
-  אזור מגורים
-  שטח לבניית ציבור
-  שביל להולכי רגל
-  מבנה או גדרות להדריסה
-  מספר הדרך
-  קו בנין מגבול הדרך
-  רוחב הדרך
-  בנין קיים
-  דרך קיימת
-  קו בנין

חתימת בעל הקרקע  
 חתימת הועדה המקומית  
 חתימת המתכנן

חתימת מודד מוסמך

תאריך תכנית



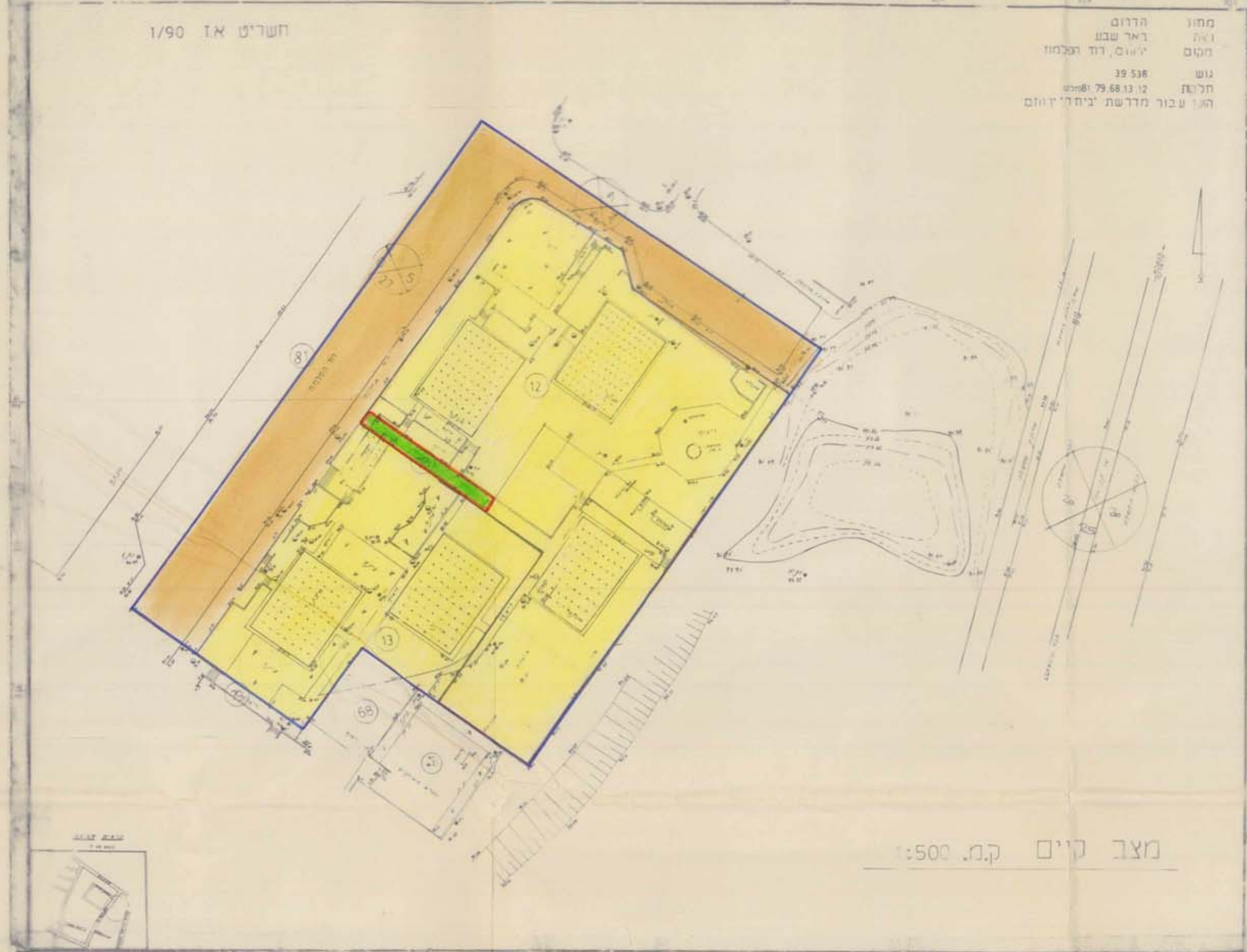
תרשים סביבה ק.מ. 1:5000

לוח שטחים-מצב מוצע

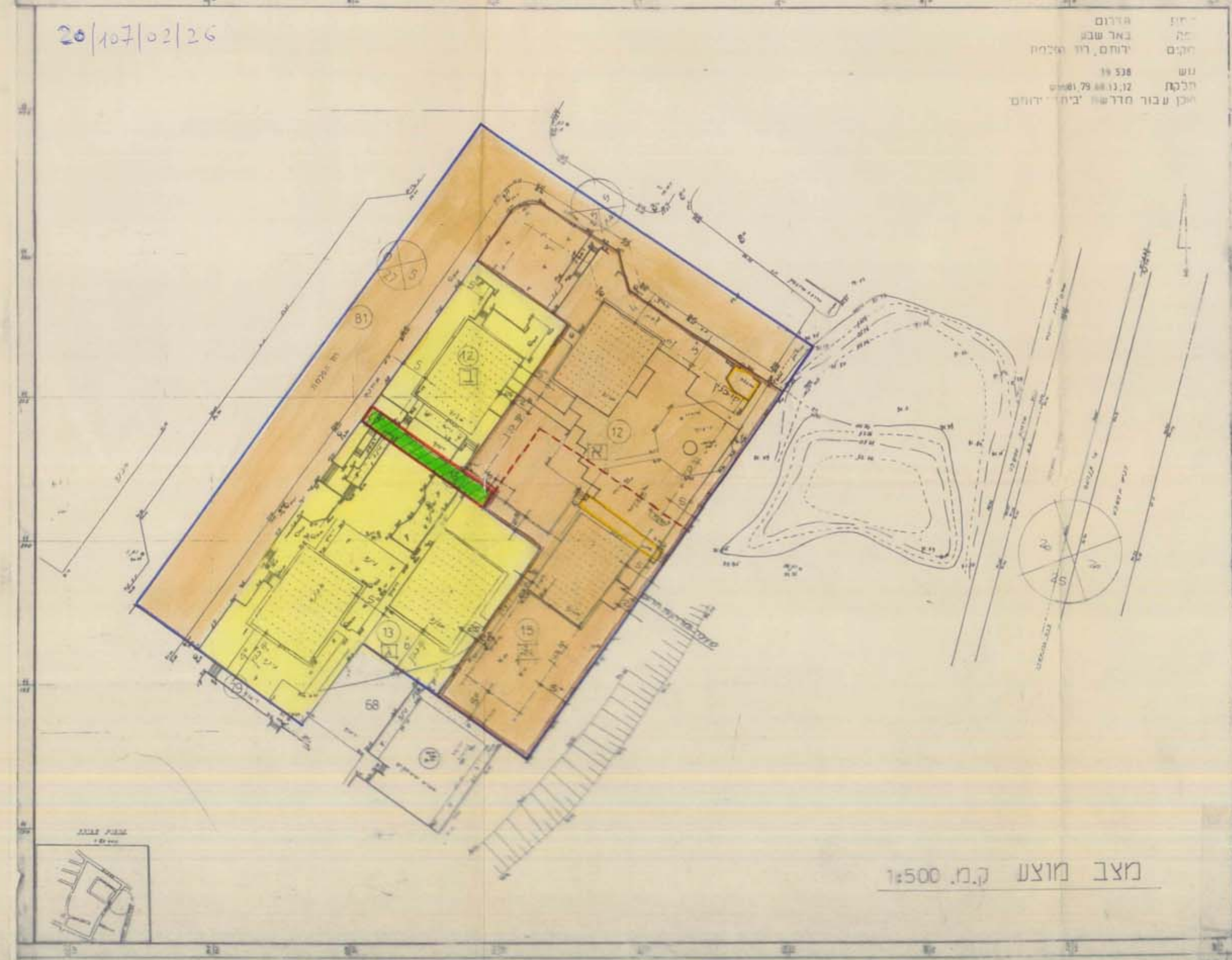
האזור	חלקות	שטח במ"ר	שטח באחוזים
מגורים 1	12 חלקה 13	2200	29.85
שטח לבניית ציבור	12 חלקה 13	2600	41.79
שביל הולכי רגל	78	80	1.20
דרגים		1820	27.16
סה"כ		6700	100.00

לוח שטחים-מצב קיים

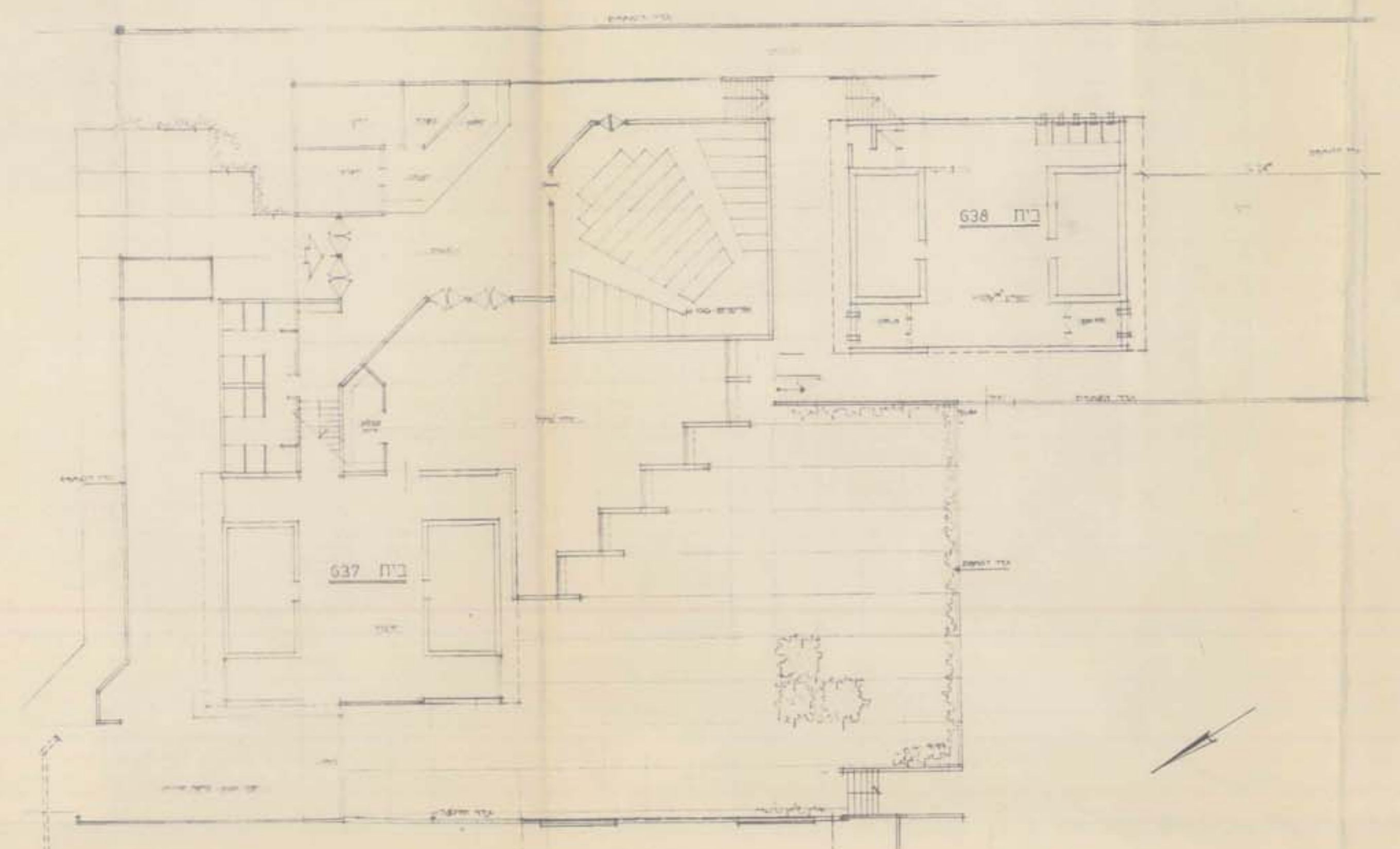
האזור	חלקות	שטח במ"ר	שטח באחוזים
מגורים 1	13, 12	4800	71.64
שביל הולכי רגל	78	80	1.20
דרגים		1820	27.16
סה"כ		6700	100.00



מצב קיים ק.מ. 1:500



מצב מוצע ק.מ. 1:500



תכנית בנין מנחה - ק.מ. 1:200  
 תכנית זאת מהווה אילוסטרציה לשמשים ואופי הקמת המבנה. קומה אחת המבנה בן שני המבנים הקיימים.  
 בחום 6381-6382 לא בן 3 קומות. תימור מעט קומת קרקע - בקומות אלה שתיים פנימיות לשימוש חדרי מערים, חדרי פנורים ומשרדים.

משרד המבנים והערים  
 משרד המבנים והערים  
 משרד המבנים והערים  
 משרד המבנים והערים