

מרחב תכנון מקומי ירוחם
תכנית מפורטת מס.
שינוי לתכנית מפורטת מס 112/03/26
-שכונת הגיבעה-

יעוד שטח לבתי מגורים 2 ק' שטח למוסדות
ציבוק שטח ציבורי פתוח, דרכים וחניות, שטח
פרטי פתוח.

היעוד המחודש לתכנון
נתפס בתאריך 25.8.81

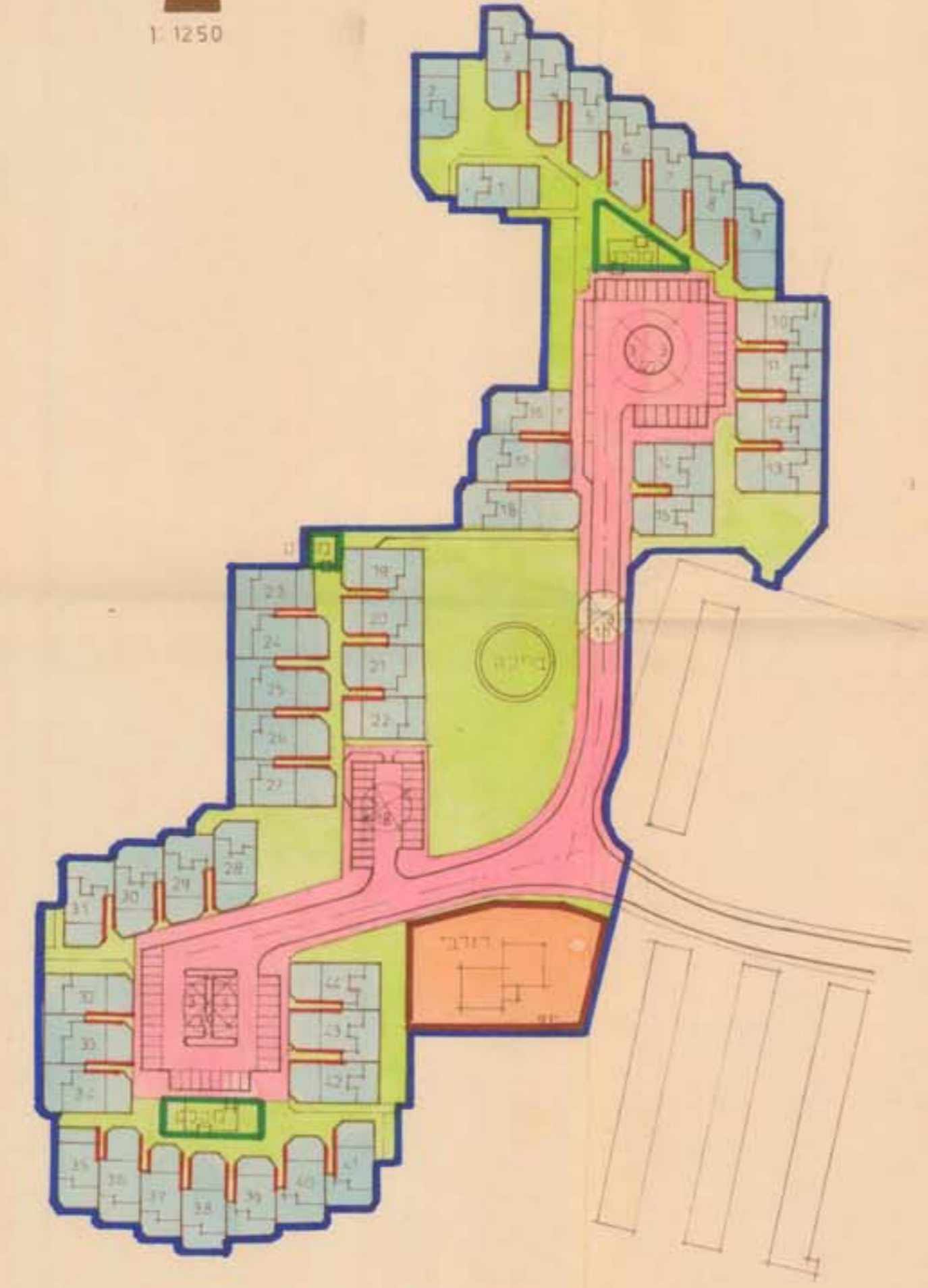
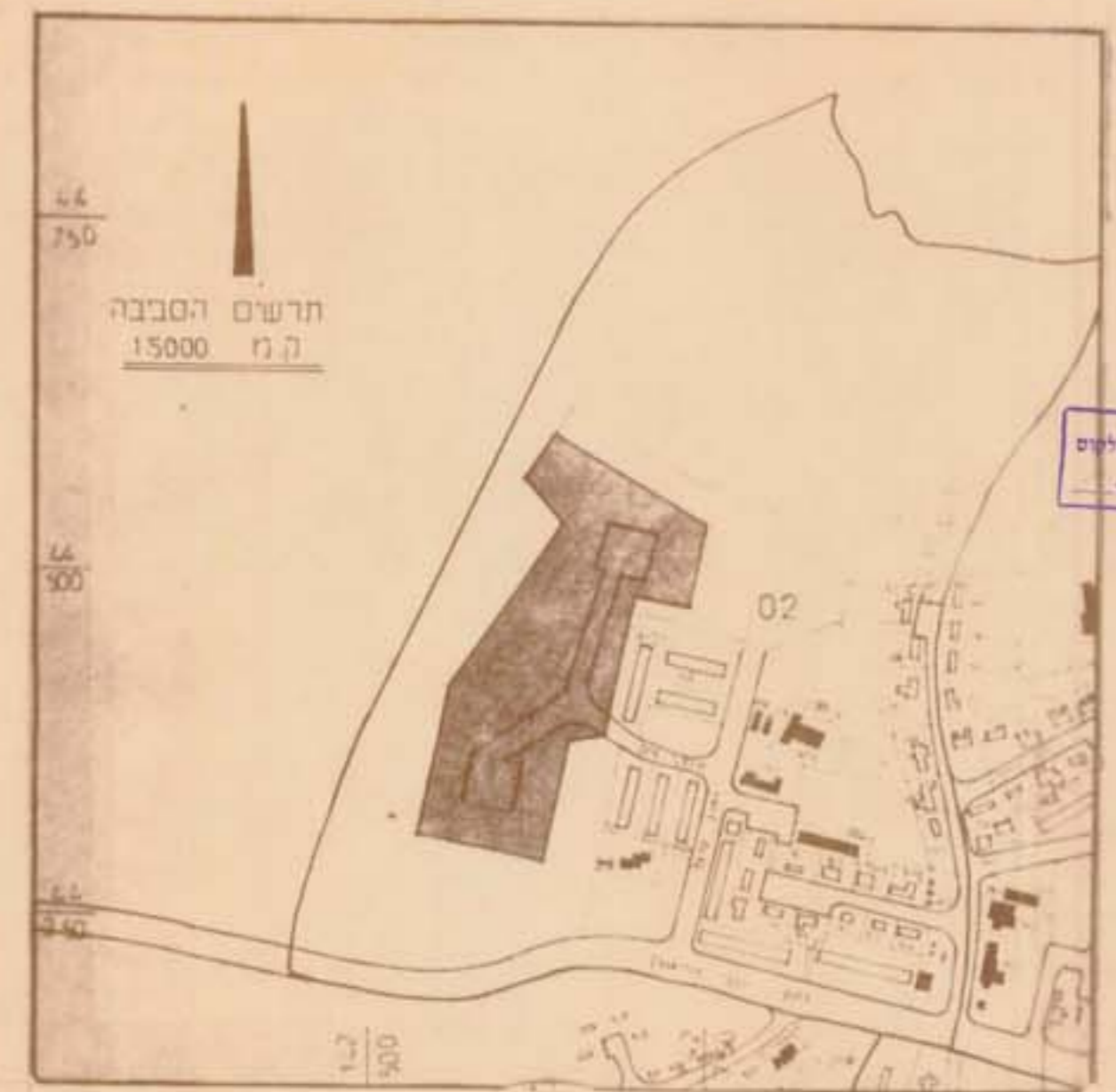
מחוז: הנגב
נפה: באר שבע
ישוב: ירוחם
גוש: 39531
בעל הקרקע: מנהל מקרקעי ישראל ב"ש
מחבר יוזם ומגיש התכנית: משרד הבינוי והשכון ב"ש
שטח התכנית: 26.500 ד'
תאריך: 20.8.81

מקרא

-  גבול התכנית
-  אזור מגורים 2 ק' קוטג'
-  שטח למוסדות ציבור
-  דרך מוצעת ואגיה
-  שטח פרטי פתוח
-  שטח ציבורי פתוח
-  מס' דרך
-  קו בינין
-  רוחב הדרך
-  שביל גשה למגרשים

משרד המונים
חוק התכנון והתבונה - 1965
מחוז: הנגב
מחוז: באר שבע
ישוב: ירוחם
גוש: 39531
תאריך: 20.8.81

משרד המונים
חוק התכנון והתבונה - 1965
מחוז: הנגב
מחוז: באר שבע
ישוב: ירוחם
גוש: 39531
תאריך: 20.8.81



צפיפות: 3.32
88
26 500

טבלת שטחים

י' עוד השטח	מספר מגרש	מס' יחיד משוער	שטח המגרש	סה"כ שטח	%
אזור מגורים 2 ק'	1	2	0.210	10.335	39.00
	2	2	0.210		
	3	2	0.260		
	4	2	0.260		
	5	2	0.225		
	6	2	0.225		
	7	2	0.235		
	8	2	0.235		
	9	2	0.250		
	10	2	0.245		
	11	2	0.245		
	12	2	0.245		
	13	2	0.230		
	14	2	0.245		
	15	2	0.230		
	16	2	0.210		
	17	2	0.295		
	18	2	0.305		
	19	2	0.225		
	20	2	0.225		
	21	2	0.225		
	22	2	0.210		
	23	2	0.210		
	24	2	0.245		
	25	2	0.245		
	26	2	0.245		
	27	2	0.255		
	28	2	0.220		
	29	2	0.220		
	30	2	0.220		
	31	2	0.230		
	32	2	0.230		
	33	2	0.245		
	34	2	0.245		
	35	2	0.205		
	36	2	0.235		
	37	2	0.235		
	38	2	0.235		
	39	2	0.220		
	40	2	0.240		
	41	2	0.220		
	42	2	0.220		
	43	2	0.235		
	44	2	0.235		
מוסדות ציבור	911	1.200	1.200	4.55	4.55
ש צ פ	---	8.465	8.465	31.93	31.93
שטח פרטי פתוח	---	0.500	0.500	1.87	1.87
דרכים וחניות	---	6.000	6.000	22.65	22.65
סה"כ	88	126.500	126.500	100 %	100 %

א'שורים

משרד הבינוי והשכון
מחוז הנגב
מחבר יוזם ומגיש התכנית
25.8.81

בעל הקרקע