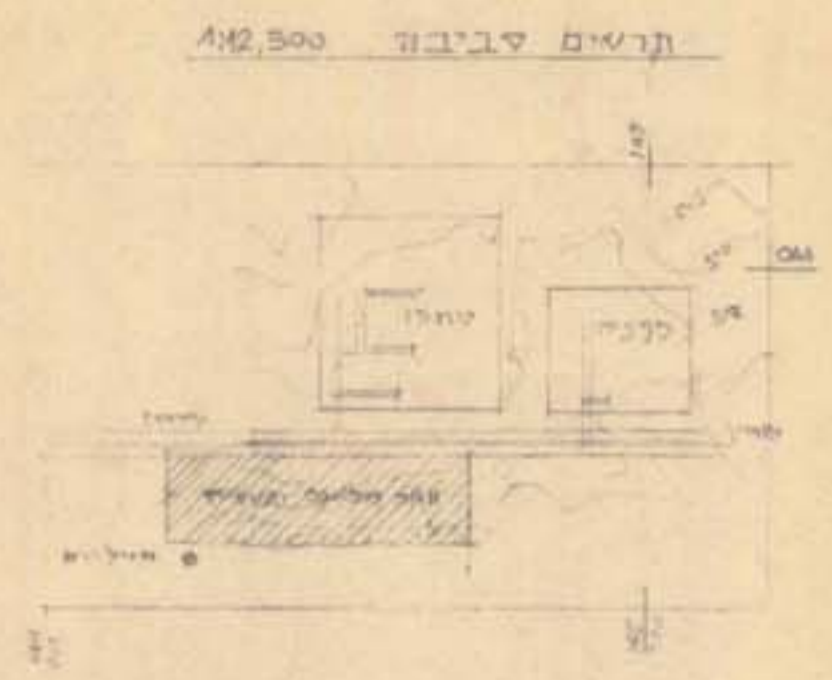


מרחב תכנון מקומי ירוחם
תקון לתכנית ב.ע.מ מס' 106/03/26
אזור מלאכה ותעשייה

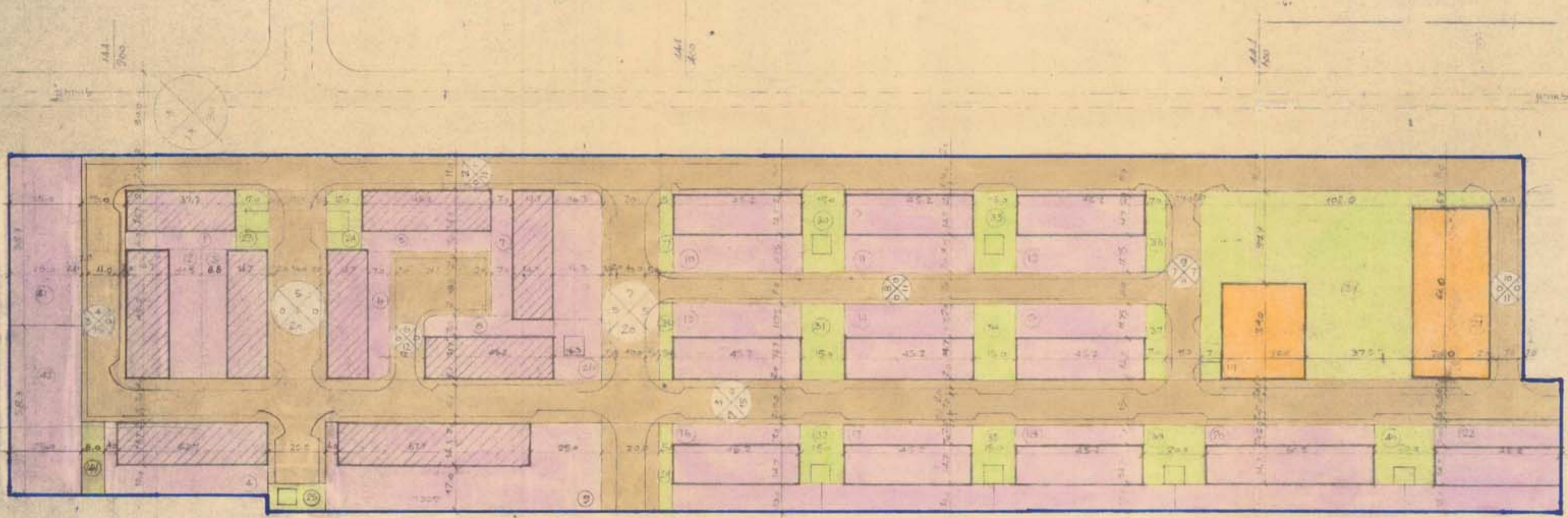
מחוז הדרום
נפה באר-שבע
מקום ירוחם
נוש 39073
שטח 66,375 דונם
היוזם חברת מבני תעשייה בעמ
המתכנן לרמן אדריכלים בעמ
בעל הקרקע מנהל מקרקעי ישראל

ק.מ. 1:1000
תאריך 23.4.79
היוזם המתכנן בעל הקרקע

| שטח לתכנון מוקדם | | דרכים | | שטח פבורי פתוח | | שטח לתעשייה | |
|------------------|-----------|-----------|--------|----------------|----------|-------------|---------|
| שטח מוקדם | שטח מוקדם | שטח מוקדם | מס דרך | שטח מוקדם | מס חקלאי | שטח מוקדם | מס מגרש |
| 4005 | 19 | - | 1 | 246 | 23 | 781 | 1 |
| 1660 | 24 | 5577 | 2 | 248 | 24 | 1200 | 2 |
| | | 7626 | 3 | 200 | 25 | 1024 | 3 |
| | | 1217 | 4 | 337 | 26 | 1400 | 4 |
| | | 1546 | 5 | 140 | 27 | 160 | 5 |
| | | 1059 | 6 | 152 | 28 | 160 | 6 |
| | | 1952 | 7 | 158 | 29 | 1717 | 7 |
| | | 1952 | 8 | 427 | 30 | 160 | 8 |
| | | 725 | 9 | 597 | 31 | 3060 | 9 |
| | | 75 | 10 | 325 | 32 | 1264 | 10 |
| | | | | 477 | 33 | 1264 | 11 |
| | | | | 797 | 34 | 4121 | 12 |
| | | | | 57 | 35 | 4496 | 13 |
| | | | | 179 | 36 | 4496 | 14 |
| | | | | 185 | 37 | 4496 | 15 |
| | | | | 432 | 38 | 1308 | 16 |
| | | | | 4042 | 39 | 1308 | 17 |
| | | | | 434 | 40 | 1600 | 18 |
| | | | | 200 | 41 | 2106 | 20 |
| | | | | | | 1535 | 22 |
| | | | | | | 4258 | 41 |
| | | | | | | 4458 | 42 |
| סה"כ | | 22187 | סה"כ | 9259 | סה"כ | 30754 | סה"כ |
| 44.87% | 4.1% | 34.2% | | 44.3% | | 47.4% | |



- מקלטים**
1. שטח שטח הפתוח בבנינים 13,886 מ"ר
 2. שטח מקלטים נט הדרוש 277 מ"ר
 3. במגרשים 19, 21, 41, 42 בנין המקלטים הדרושים במסגרת התוכנית.
 4. חתך הנטייה המכסימלית תכנן למקלט יהיה 60 מ"ר.



שטח התוכנית
 תוכנית התכנון מס' 106/03/26
 תאריך 23.4.79
 חתום: [Signatures]
 [Official stamps and signatures]