

מרחב תכנון מקומי דימונה

תכנית מפורטת מס' 128/03/25

תאריך: 20/6/94

מחוז: הדרום
מועצה מקומית: דימונה
גוש וחלקה: גוש 39520 - חלק לחלקה 20
שטח התכנית: 23.2 דונם
בעלי הקרקע: מ.מ.י.
יוזם התכנית: מ.מ.י.
מגיש התכנית: מ.מ.י. ועיריית דימונה
עורך התכנית: שבח נרשון - אדריכל מקרא:

משרד המכשיר והנדסה
ת.ד. 1575
משרד התכנון והנדסה
ת.ד. 1575

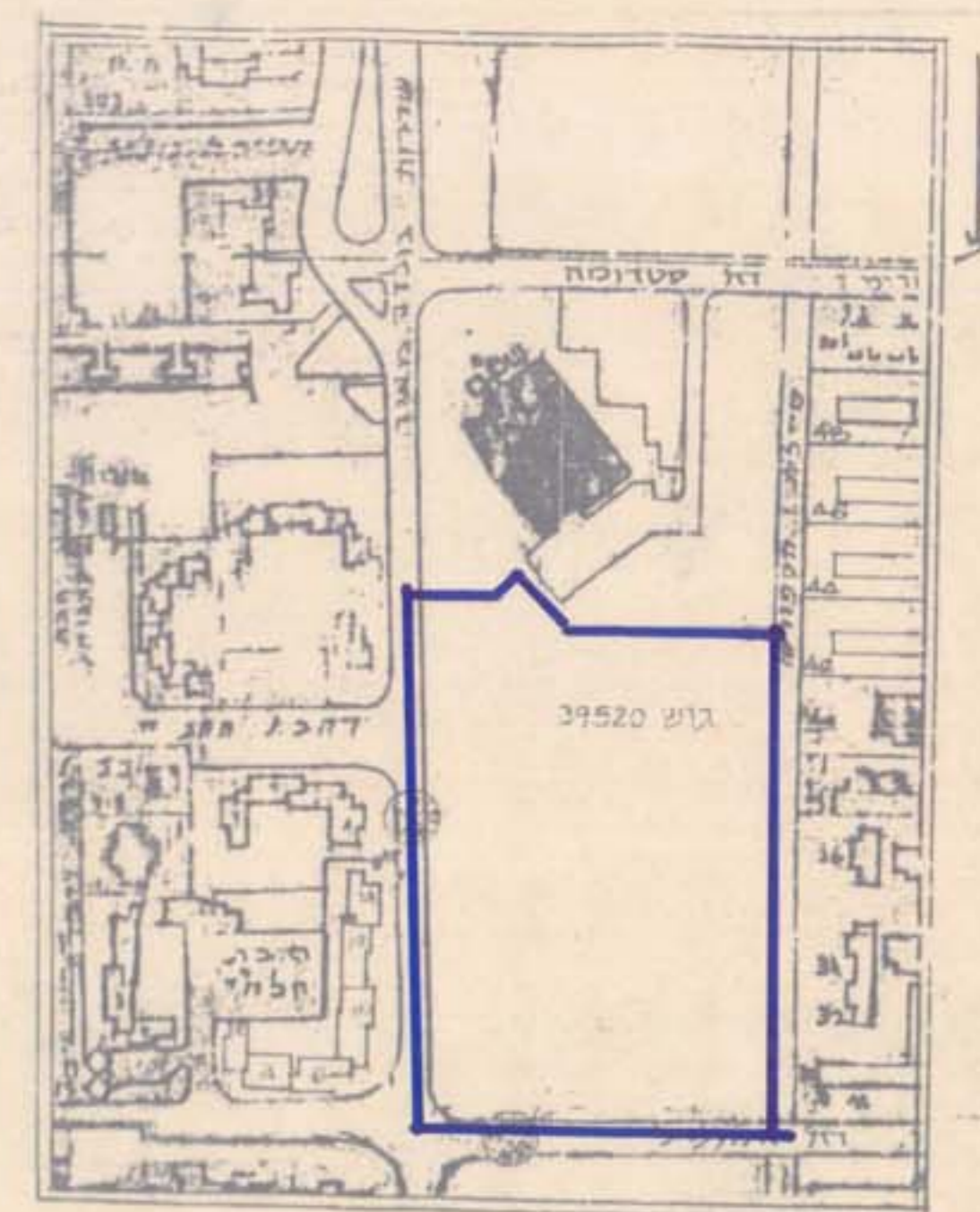
הודעה על אישור תכנית מס' 128/03/25
מיום 20/6/94

ועדה מקומית לתכנון ובנייה
תכנית מס' 128/03/25
עם תוספת לתיקון תכנית מס' 128/03/25
מיום 20/6/94

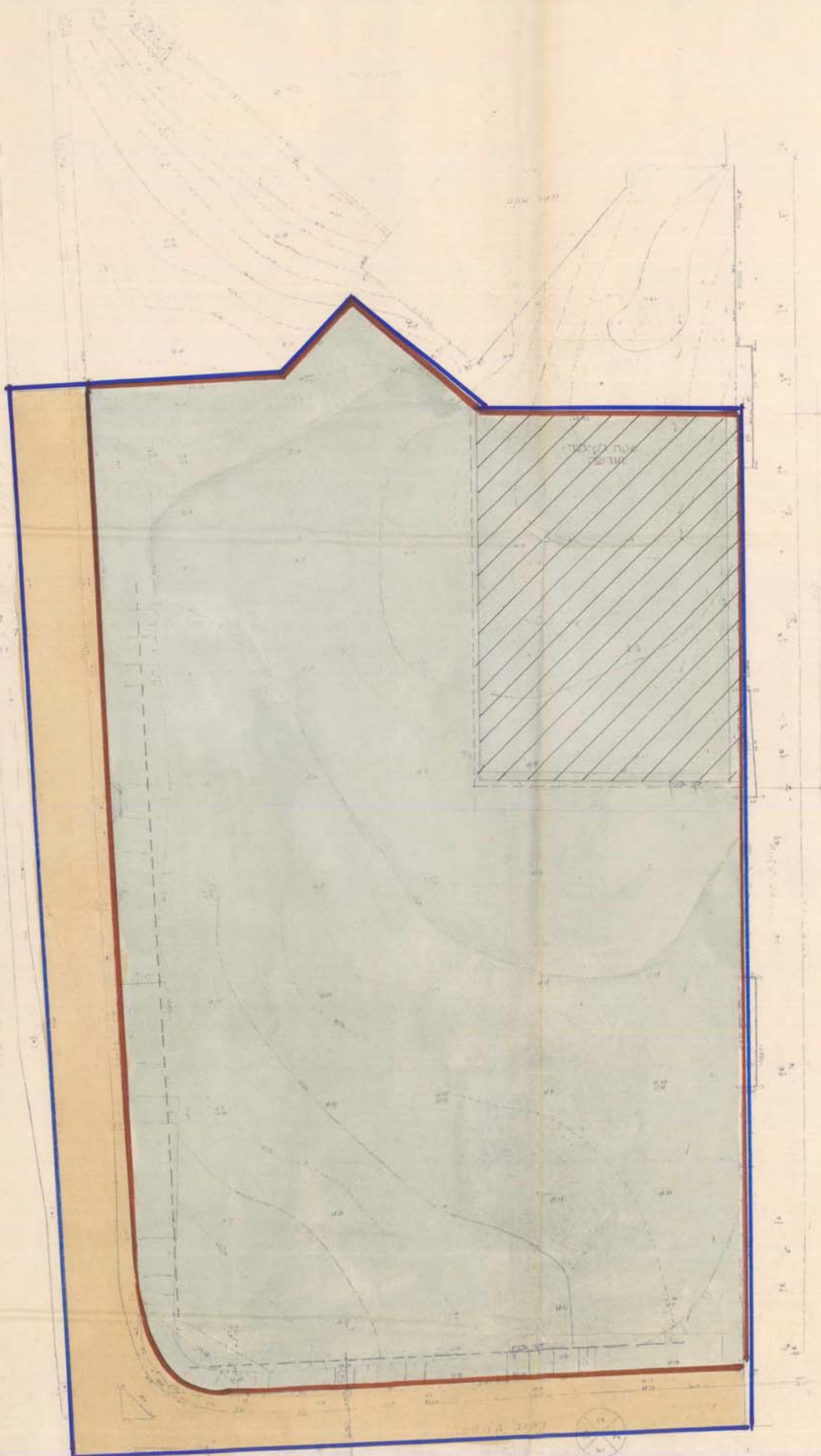
- גבול תכנית:
- גבול מגרש:
- שטח מסחרי קיים:
- שטח מסחרי מוצע:
- שטח לשימור חורשה:
- דרך קיימת:
- קו בניין:
- מספר דרך:
- קו בניין רוחב דרך:

טבלת שטחים:

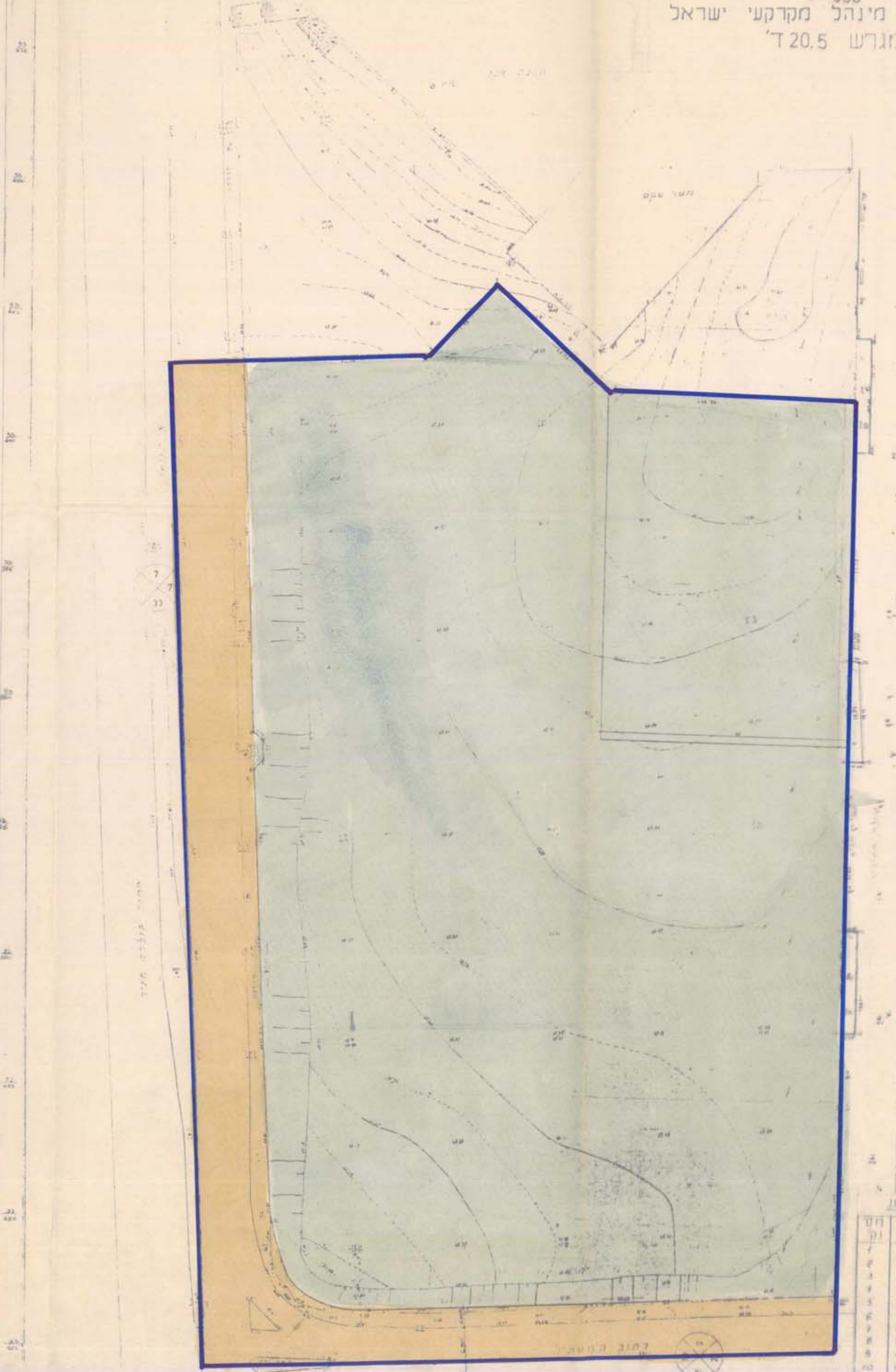
יעוד המגרש	שטח מ"ר	אחוזים
שטח מסחרי	20500	88.3%
דרכים	2700	11.7%
סה"כ	23200	100%



מחוז: הדרום
נפה: באר שבע
מקום: דימונה
גוש: 39520
חלקה: 20 (חלק)
ק"מ: 1:500
הוכן עבור מינהל מקרקעי ישראל
שטח המגרש: 20.5 ד'



מצב מוצע קנ"מ 1:500



מצב קיים קנ"מ 1:500

חלק	שטח	סך
1	20.5	20.5
2	20.5	20.5
3	20.5	20.5
4	20.5	20.5
5	20.5	20.5
6	20.5	20.5
7	20.5	20.5
8	20.5	20.5
9	20.5	20.5
10	20.5	20.5
11	20.5	20.5
12	20.5	20.5
13	20.5	20.5
14	20.5	20.5
15	20.5	20.5
16	20.5	20.5
17	20.5	20.5
18	20.5	20.5
19	20.5	20.5
20	20.5	20.5
21	20.5	20.5
22	20.5	20.5
23	20.5	20.5
24	20.5	20.5

לא לצאת לפרסום
תאריך: 20/6/94
משרד המכשיר והנדסה
ת.ד. 1575

הערות
1. שטח מוצע לשימור חורשה
2. שטח מסחרי קיים
3. שטח מסחרי מוצע
4. גוש 39520 - חלק לחלקה 20

חתימות
בעל הקרקע
היוזם

המחנן