

מרחב תכנון מקומי באר שבע

תכנית בוני ערים מפורטת מס' 11/104/03/5

שנוי לתכנית בוני ערים מפורטת מס' 11/104/03/5

28/104/03/5-1

הפקדת תכנית
 מס' 11/104/03/5
 תוקף התוכנית לתכנון ולבניה של שטח
 מס' 38051
 מועד תחילת התכנון: 28/10/03

מרחב תכנון מקומי באר שבע
 מס' 38051
 שטח התכנית: 111.4 ד'
 ק"מ: 1:1250

יורם גדיש
 משרד המסחר והתעשייה והתעסוקה
 ע"י חב' יורם גדיש תשתית ובנו בע"מ
 ישראל אדלר בע"מ

מ. ק. א.
 ועדה מקומית לתכנון ולבניה באר שבע
 מס' 11/104/03/5
 הועברה לוועדה המחוזית לתכנון ולבניה
 עם המלצה בסיסית מס' 157/139
 מס' 20.4.04

מ. ק. א.
 גבול התכנית
 אזור תעשייה
 איזור מלאכה ותעשייה זעירה
 דרך קיימת
 שטח ציבורי פתוח

מס' דרך
 קו בנין
 רוחב הדרך

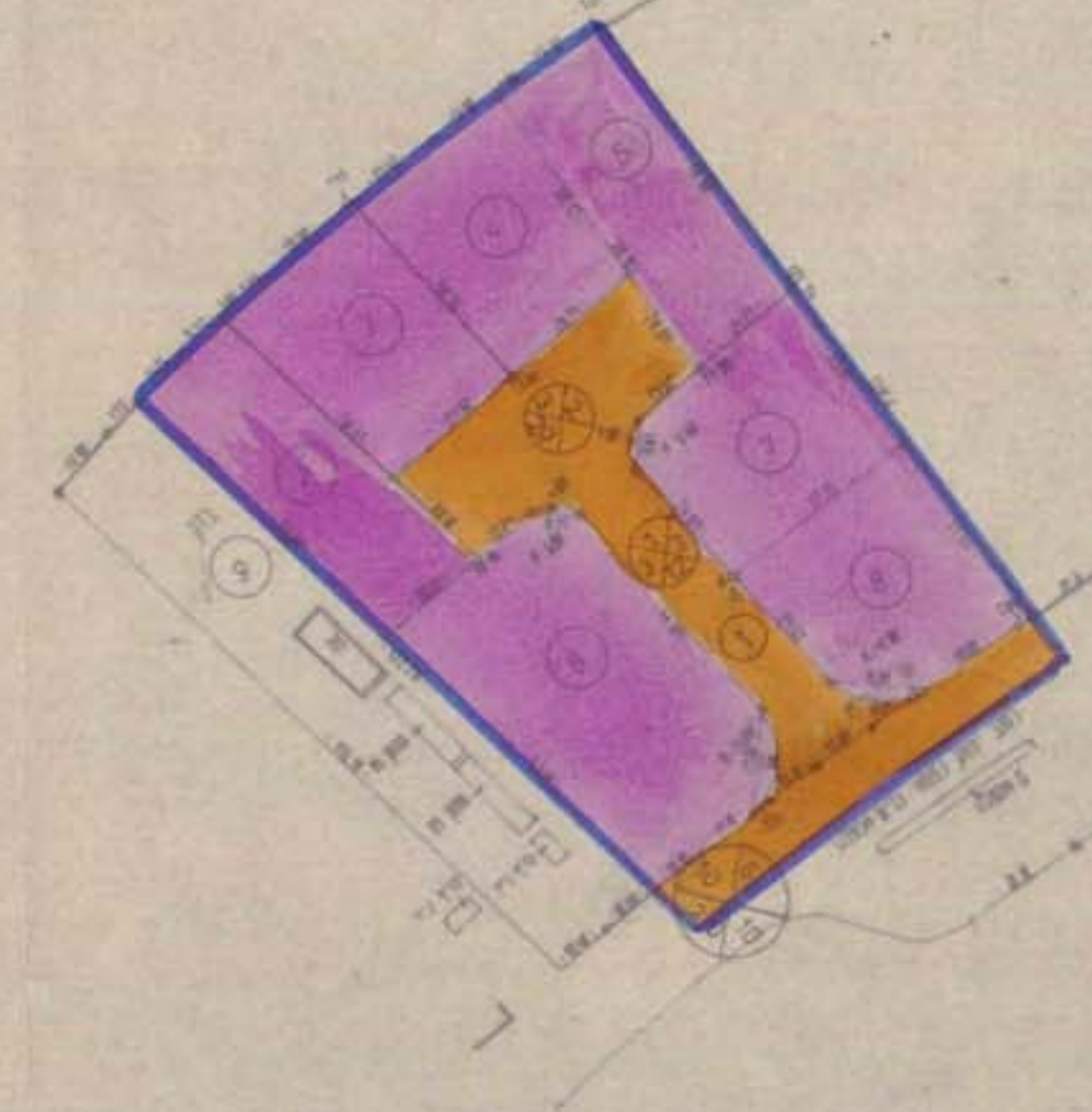
תחריט : חתרו :
 באר שבע :
 באר שבע :
 38051 (לא חוסדר) :
 130 :
 חגרטש :
 הוכן עבור יחב מבני תעשייה בע"מ

טבלת שטחים

יחיד	שטח	אחוז
1	1.896	1.696
2	1.229	1.096
3	1.142	1.018
4	1.143	1.023
5	1.212	1.087
6	2.290	2.055
7	1.244	1.116
8	1.244	1.116
סה"כ	11.400	100%

מפה טופוגרפית

תחריט הצעת תוכנית לפי ת.ב.ע. 11/104/03/5



מצב קיים
1:1250

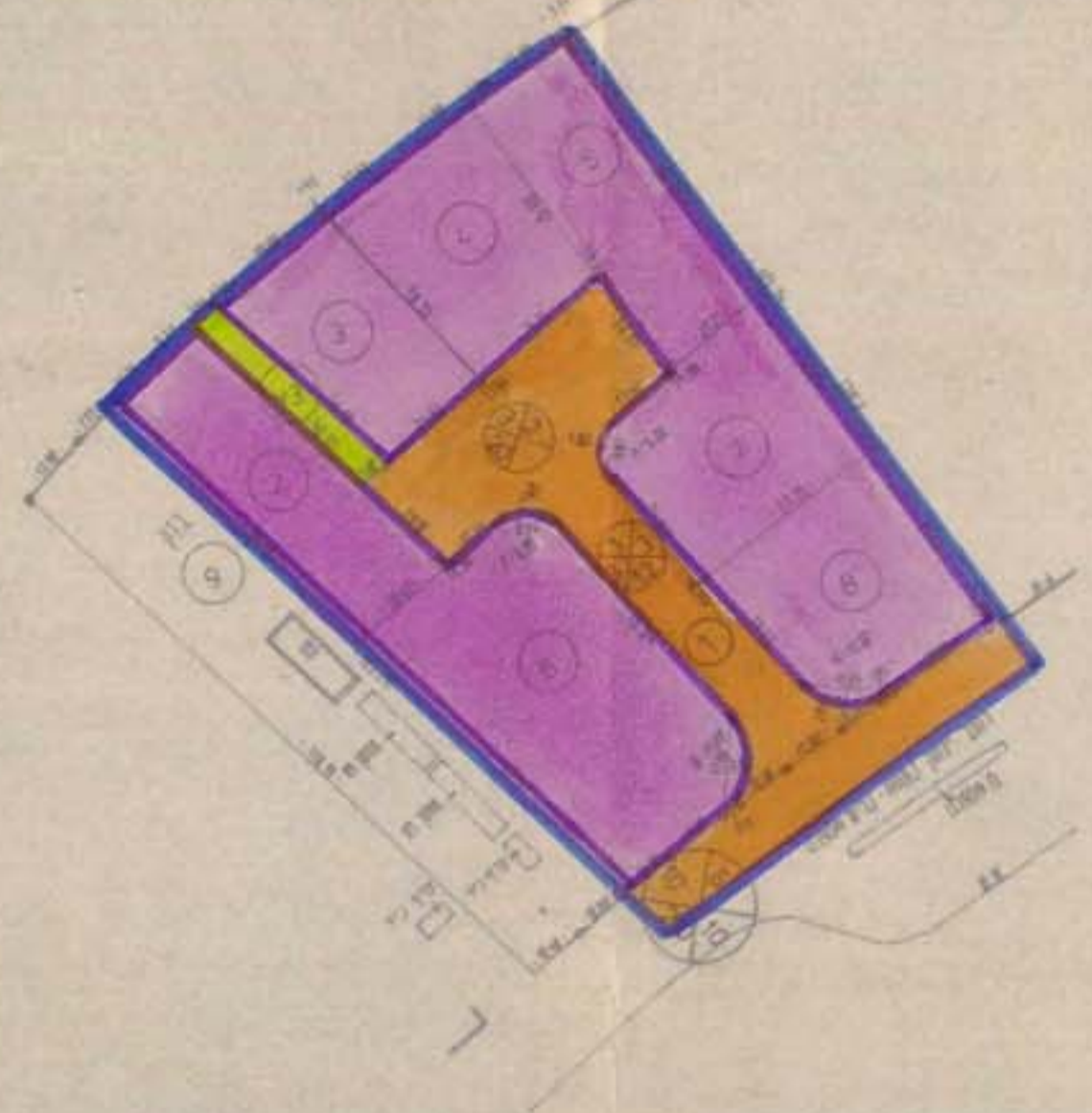
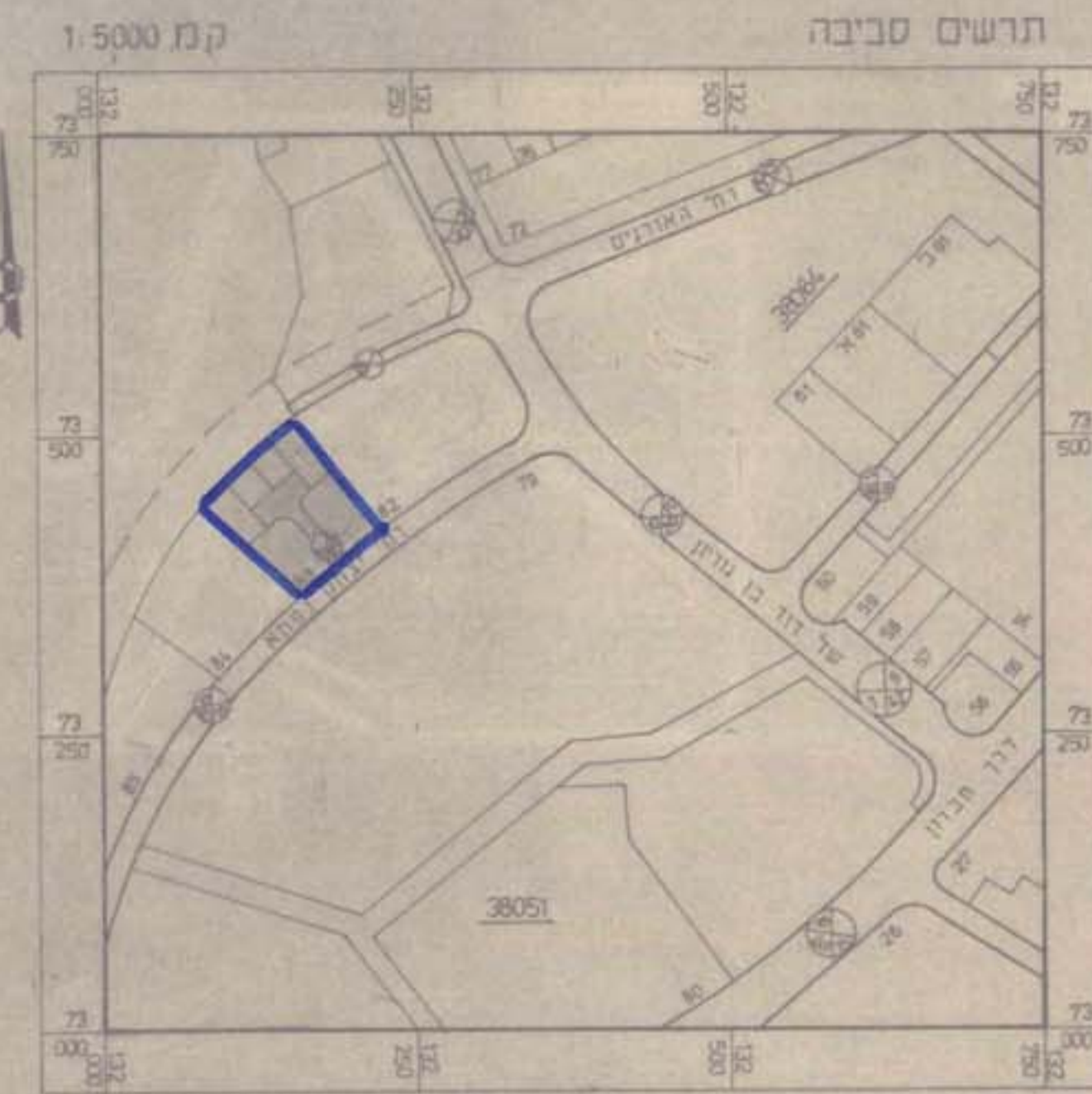
תחריט : חתרו :
 באר שבע :
 באר שבע :
 38051 (לא חוסדר) :
 130 :
 חגרטש :
 הוכן עבור יחב מבני תעשייה בע"מ

טבלת שטחים

יחיד	שטח	אחוז
1	1.896	1.696
2	1.229	1.096
3	1.142	1.018
4	1.143	1.023
5	1.212	1.087
6	2.290	2.055
7	1.244	1.116
8	1.244	1.116
סה"כ	11.400	100%

מפה טופוגרפית

תחריט סביבה



מצב מוצע
1:1250

טבלת איחוד וחלוקה

מס' חלקה	שטח חלקה	מצב לפי ת.ב.ע. מס' 11/104/03/5				מס' חלקה	שטח חלקה
		הפרשה לשטח ציבורי פתוח	הפרשה לדרך	מלאכה ותעשייה זעירה	מלאכה ותעשייה		
38051	130	1.896	1	1.896	1	130	
38051	130	1.229	2	1.229	2	130	
38051	130	0.942	3	0.942	3	130	
38051	130	0.200	4	0.200	4	130	
38051	130	1.143	5	1.143	5	130	
38051	130	1.212	6	1.212	6	130	
38051	130	2.290	7	2.290	7	130	
38051	130	1.244	8	1.244	8	130	
סה"כ	11.400	0.200	1.896	9.304	11.400		

מס' 11/104/03/5
 ת.ב.ע. מס' 11/104/03/5
 ת.ב.ע. מס' 11/104/03/5

מס' 11/104/03/5
 ת.ב.ע. מס' 11/104/03/5
 ת.ב.ע. מס' 11/104/03/5

מס' 11/104/03/5
 ת.ב.ע. מס' 11/104/03/5
 ת.ב.ע. מס' 11/104/03/5