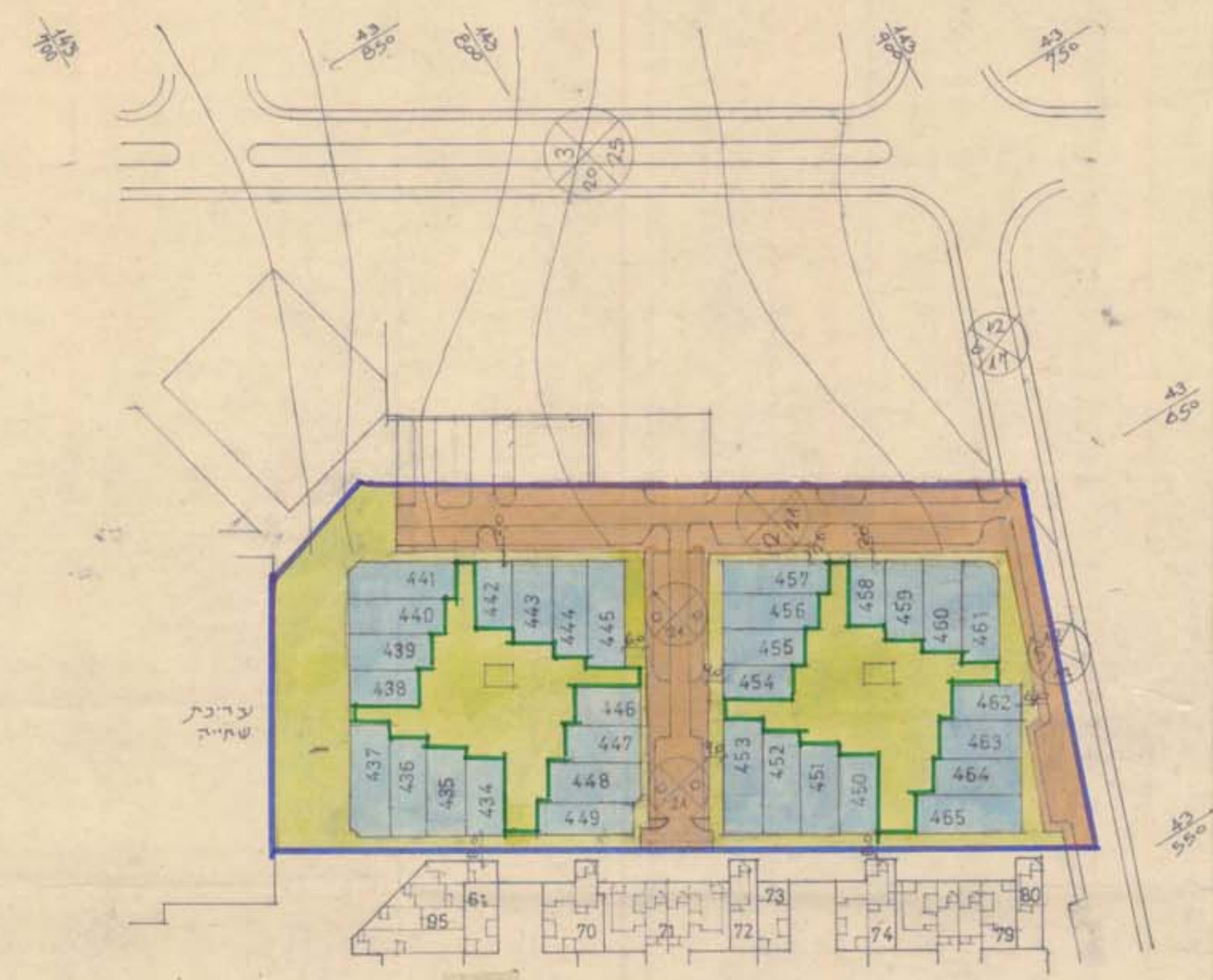


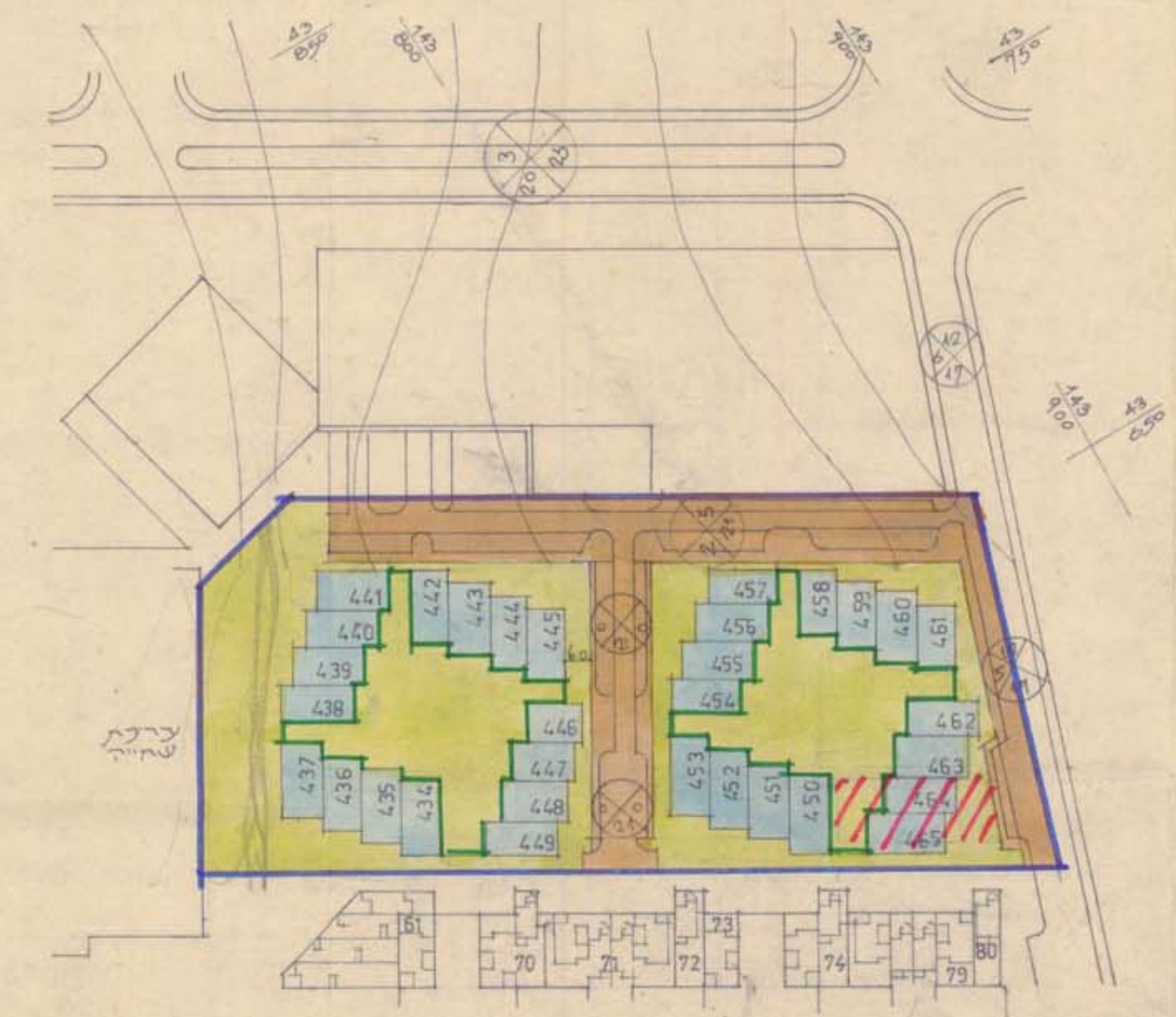
מרחב תכנון מקומי ירוחם  
תשריט מצורף לתכנית מפורטת מס' .....  
שינוי מס' לתכנית מפורטת מס' .....

**משרד הפנים**  
חוק התכנון והבניה תשכ"ה - 1963  
מחוז הדרום  
מס' 37-13  
מס' 113  
מס' 12-9-65  
מס' 14-3-83

**משרד הפנים**  
חוק התכנון והבניה תשכ"ה - 1963  
מחוז הדרום  
מס' 37-13  
מס' 113  
מס' 12-9-65  
מס' 14-3-83



תכנית לזכרון קול 1:250



תכנית קולב קיים 1:250

טבלת יעודי קרקע

יעוד	שטח בדונם	%
מגורים ב	7,988	37,34%
כבישים	6,120	28,62%
ש.פ.פ.	4,246	19,85%
ש.צ.פ.	3,033	14,19%
סה"כ	21,387	100,00%

הערה: חישוב לפי מדידה גרפית  
מס' חניות: 112

טבלת מגרשים

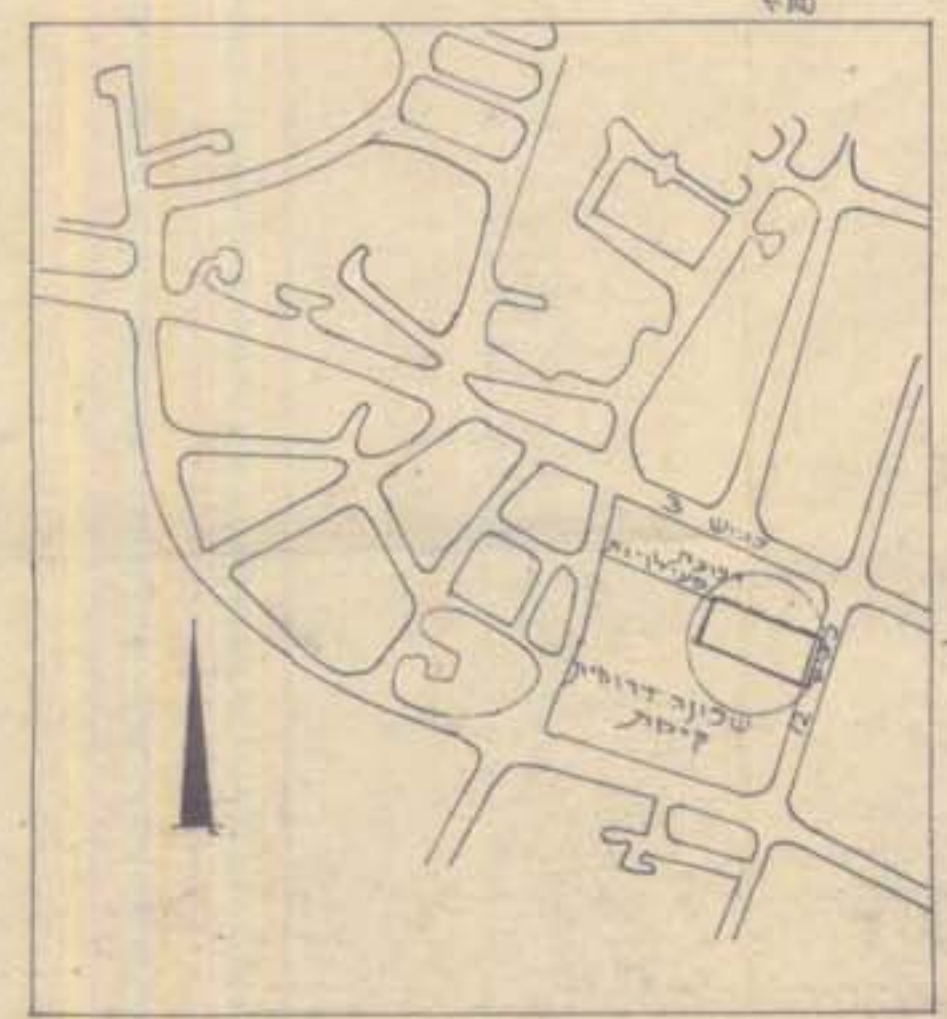
קומ'	מס' יח	שטח בדונם	מס' מגרש
2	2	200	434
2	2	240	435
2	2	270	436
2	2	298	437
2	2	200	438
2	2	240	439
2	2	270	440
2	2	250	441
2	2	210	442
2	2	240	443
2	2	280	444
2	2	310	445
2	2	200	446
2	2	240	447
2	2	270	448
2	2	220	449
2	2	200	450
2	2	240	451
2	2	270	452
2	2	310	453
2	2	200	454
2	2	230	455
2	2	270	456
2	2	300	457
2	2	200	458
2	2	240	459
2	2	270	460
2	2	300	461
2	2	200	462
2	2	240	463
2	2	270	464
2	2	310	465
64		7,988	סה"כ 32 מגר

מחוז: נפה  
ישוב: ירוחם  
גוש: 39539  
בעל הקרקע: מנהל מקרקעי ישראל  
יזום התכנית: משרד השכון  
המתכנן: אלה שרשבסקי אדר  
שטח התכנית: 21,387 ד'ר  
תאריך: 23.1.83 (23.10.80)

שר הפנים  
מס' 37-13  
מס' 113  
מס' 12-9-65  
מס' 14-3-83

- מקרא:
- גבול התכנית
- מגורים ב
- ש.צ.פ.
- ש.פ.פ.
- דרך קיימת וחנייה
- דרך לבישול
- מס הדרך
- קו בניין
- רוחב הדרך

חתימת המתכנן: שרשבסקי אלה שרשבסקי אדר  
חתימת היוזם: משרד השכון  
חתימת בעל הקרקע:



תכנית הפנימית קול 1:40,000