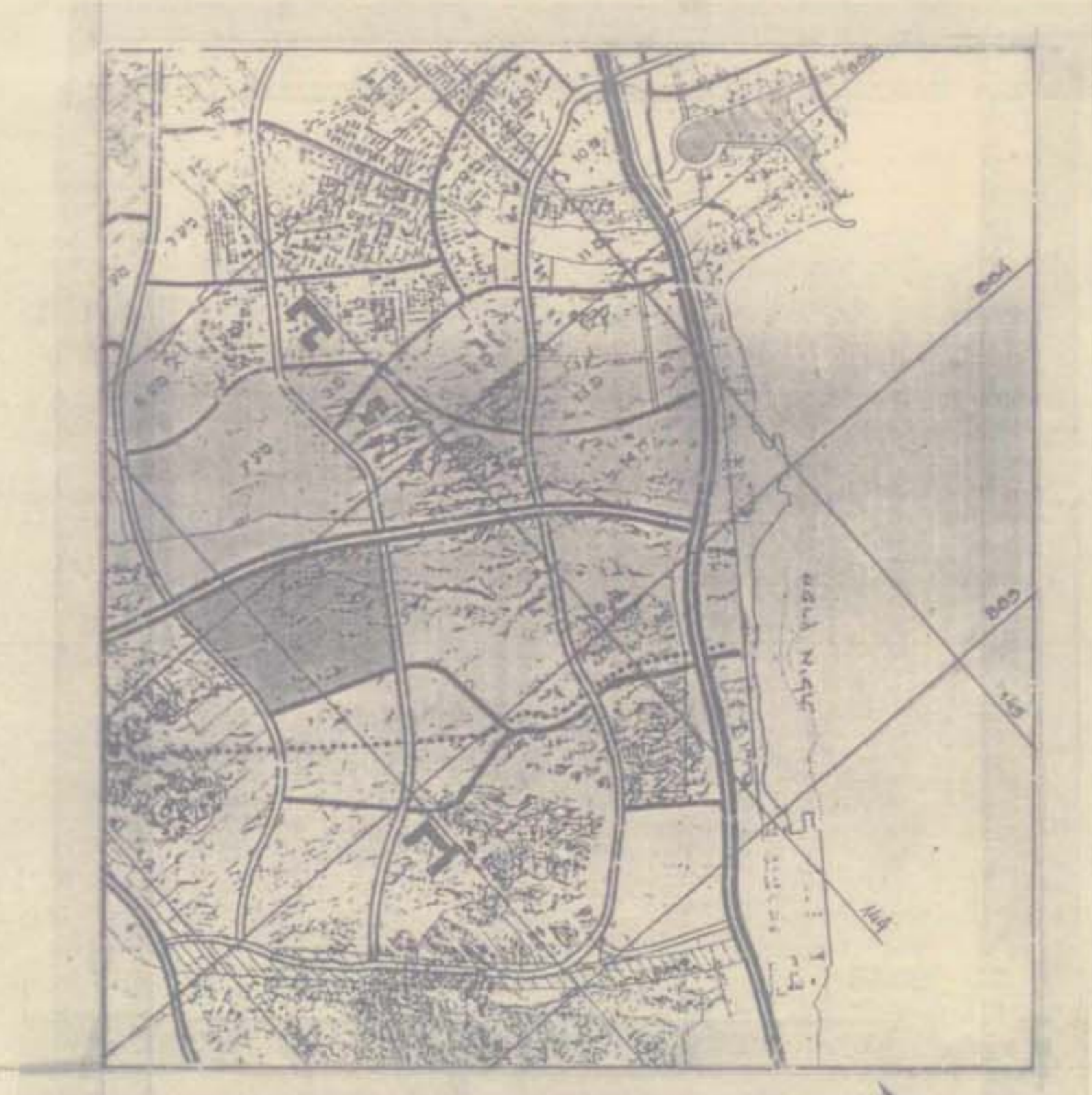


תכנית מצב קיים לפי תכנית מתאר 101/20/2  
ק.מ. 1:10,000



תכנית סביבה ק.מ. 1:20,000

מרחב תכנון מקומי אילת  
מחוז הדרום  
תכנית מס' 136/במ/2  
שינוי לתכנית מתאר 101/02/2  
רובע 7 שחמון  
על תכנית זו חלות הוראות חוק הליכי תכנון וכניה (הוראות שעה)  
החש"ן - 1990 וחוק התכנון והכניה התשכ"ב - 1965

מחוז: הדרום  
נפה: באר-שבע  
מקום: אילת  
גושים: 40076 (חלק) בהסדר  
היוזם: משרד הבינוי והשיכון  
בעל הקרקע: מנהל מקרקעי ישראל  
המתכנן: א. ניב, א. שורץ אדריכלים  
שנת התכנית: 319 דונם  
ק.מ.: 1:1250  
תאריך: אוקטובר 1993

- מקרא**
- גבול התכנית
  - אזור מגורים א'
  - אזור מגורים ג'
  - אזור מגורים מיוחד
  - אזור מסחרי
  - שטח לבנין ציבור
  - שטח ציבורי פתוח
  - אזור שמורת טר
  - שבי הולכי רגל
  - אזור מתקנים הנדסיים
  - דרך מוצעת
  - דרך משולבת
  - מספר הדרך
  - קו בנין
  - רוחב הדרך
  - פרגולה עם זיקת הנאה לציבור
  - חזית לעיצוב אחיד
  - זיקת הנאה לציבור
  - קו בנין
  - תחנת טרנספורמציה
  - חדרי רחק

עוד	שטח כדונם % משטח התכנית מס' י"ד	שטח כדונם	אזור מגורים א'
282	9.48	29.6	19.833
168	18.25	57.0	29.597
654	25.23	78.8	56.997
	0.38	1.2	4.225
	6.40	20.0	20.032
	7.68	24.0	24.000
	0.48	1.5	4.945
	32.1	100.3	400.500
	100.00	312.4	
		6.2	6.200
1104		318.6	20.409

שטח שמורת טר לא נכלל במסגרת ההפרשות לצורך ציבורי והוא חלק משמורת הנוף והמתאר של ואדי שחמון.

**תחומות:**  
המתכנן: א. ניב, א. שורץ אדריכלים.  
היוזם: משרד הבינוי והשיכון  
משרד הבינוי והשיכון  
12 יוני 1993