

ד. שדה המואצות קריית
תקנון נחמיה
1988

מחוז הדרום
מרחב תכנון מקומי תמר-נגב ערבה תיכונה
תכנית מתאר מס. 4\120\ט2\10
שינוי לתכנית מתאר 2\120\ט2\10
קרית שדה בוקר

מחוז: הדרום
נפה: באר-שבע
מקום: קרית שדה בוקר
שטח התכנית: 90 דונם
גושים: 39023 חלקה 1 (חלק)

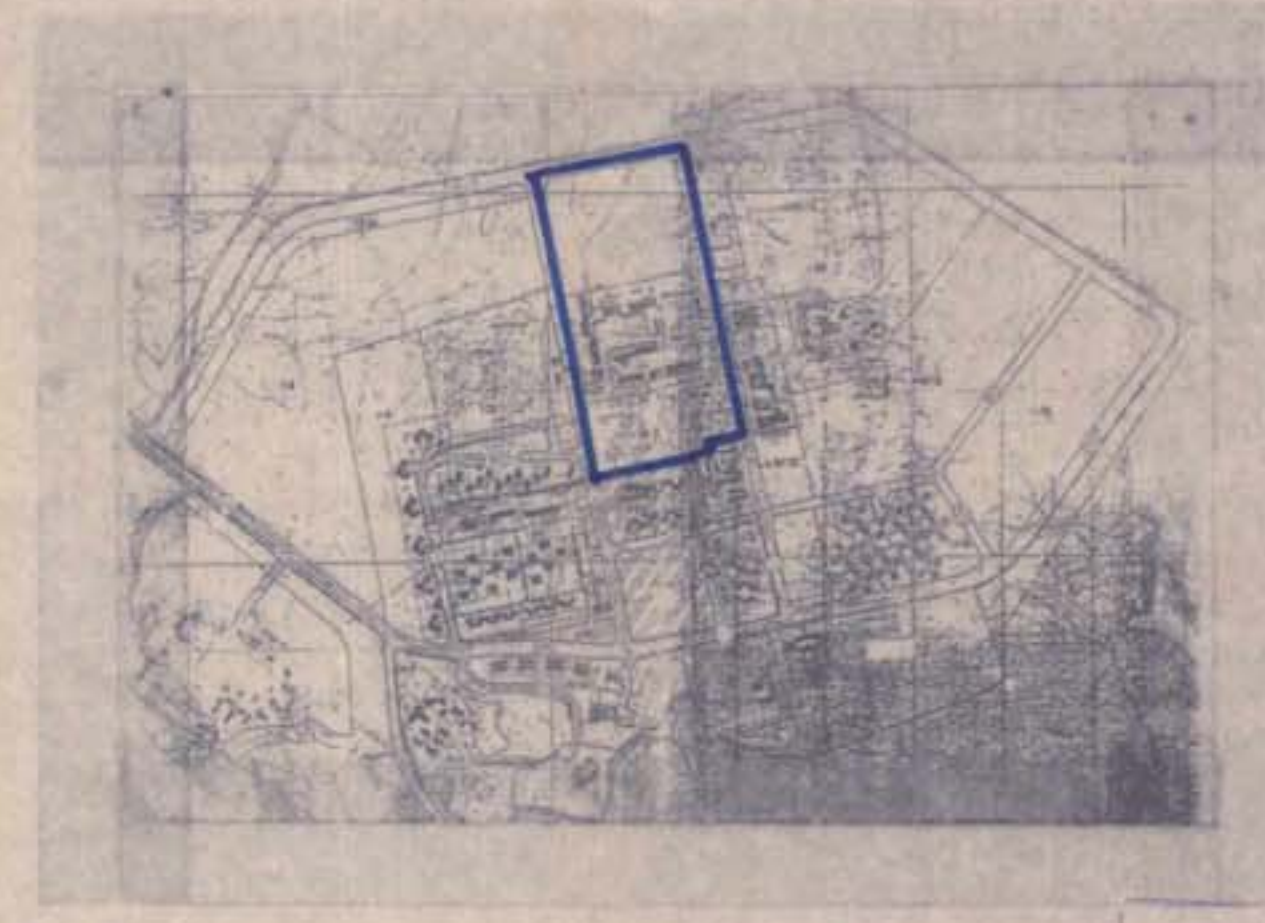
היוזם: הועדה המקומית לתכנון ולבניה תמר-רמת-הנגב
בעל הקרקע: מינהל מקרקעי ישראל

המתכנן: היחידה לאדריכלות מדברית - המכון לחקר
המדבר ע"ש בלאושיין קרית שדה-בוקר



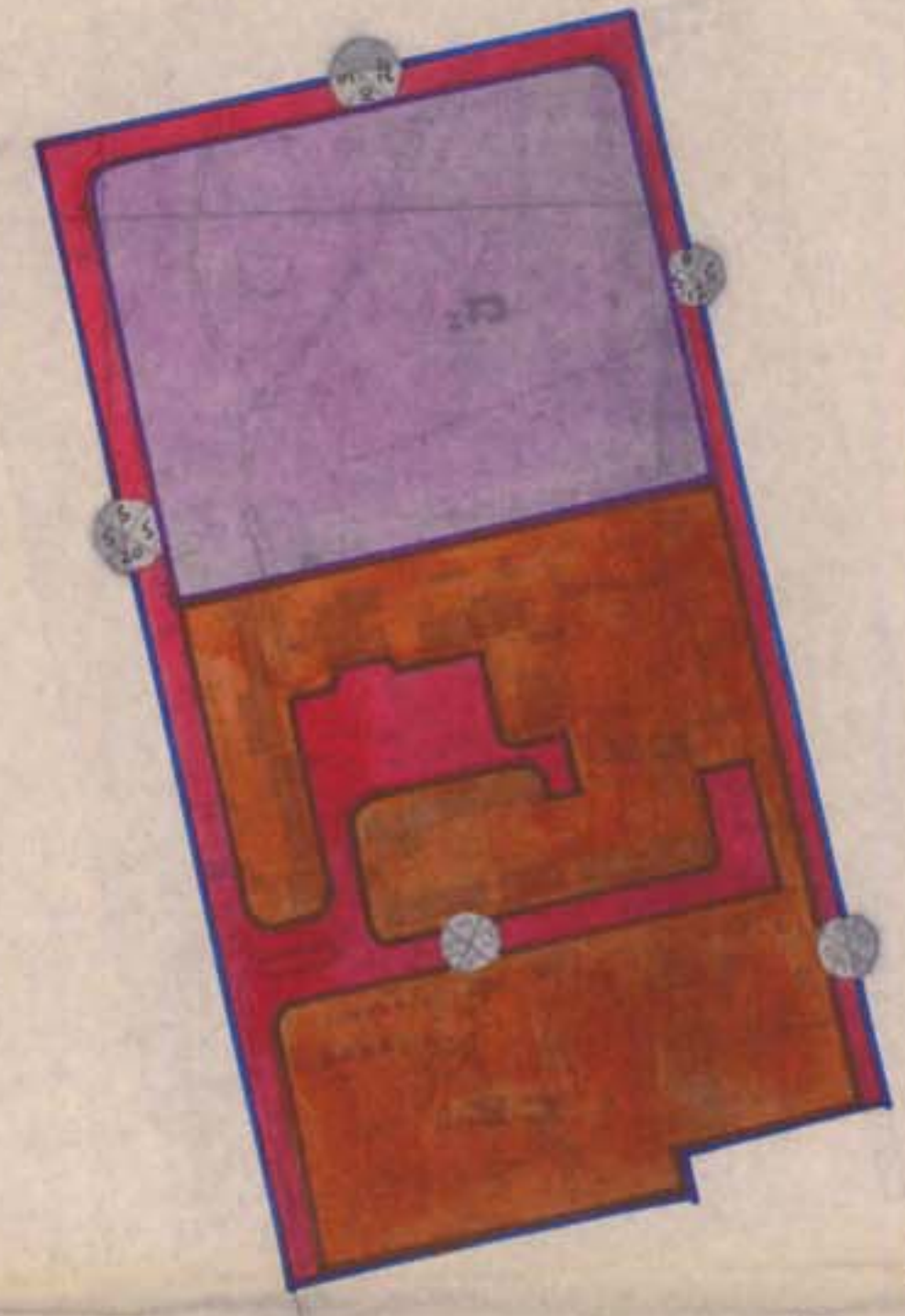
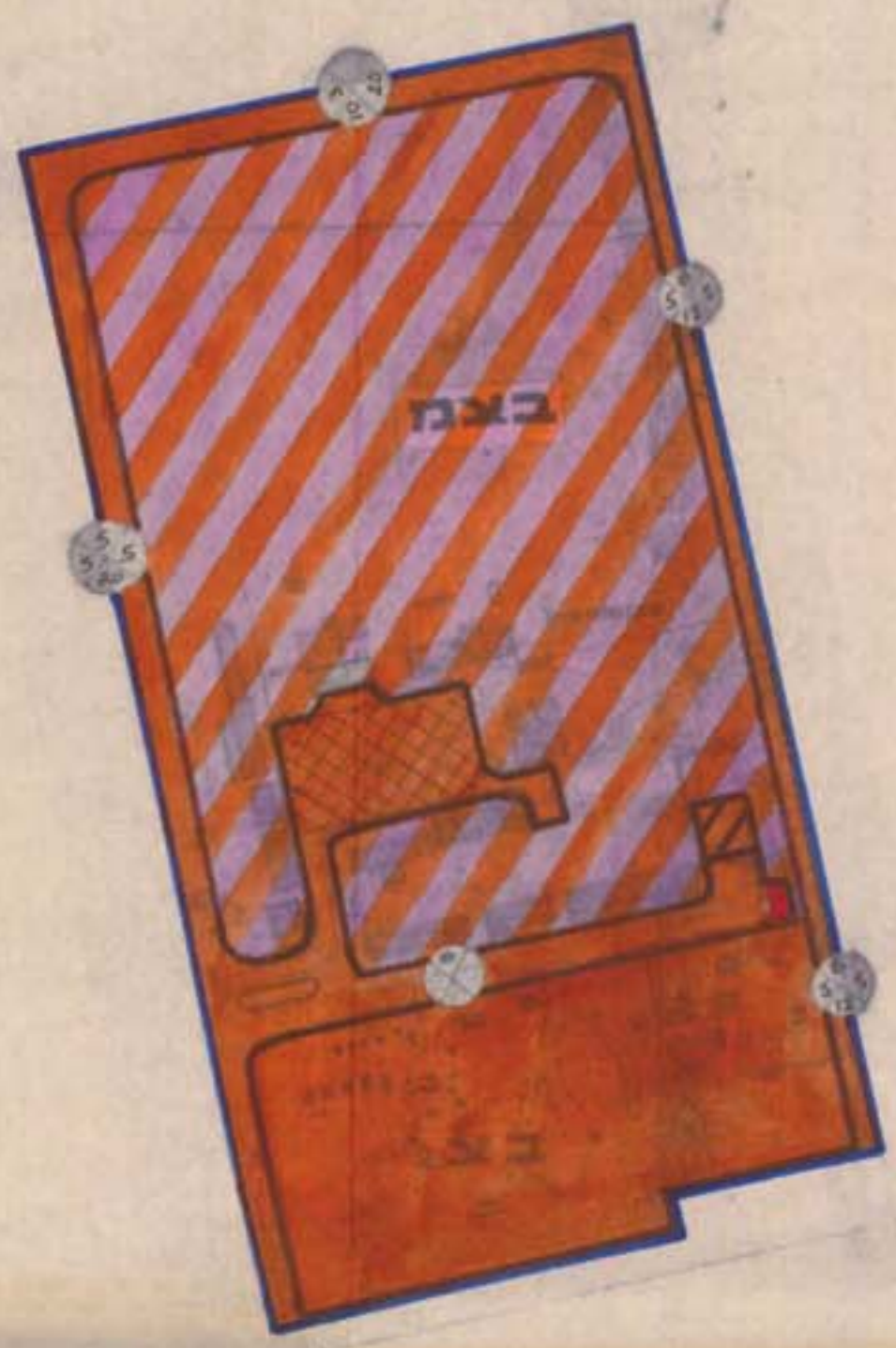
טבלת שטחים מוצעים

היעוד	שטח בדונמים X	שטח בדונמים א	תוצב מוצע
שטח לבניני ציבור	43.08	47.78	16.55
דרכים	15.08	16.67	11.72
אזור מלאכה	20.00	25.55	0.00
חניה	0.00	0.00	3.00
שטח מעורב לבניני ציבור ומלאכה	0.00	0.00	65.44
סה"כ	90.00	100%	100%



הועדה ז.מ. ומית' לתכנון ו...
תמר - רמת-נגב - הדרום
התכנית נדונה בוועדה המקומית לתכנון ולבניה תמר-רמת-הנגב
תמו"מ למילוי כפ"י וועדה המחוזית לגשר הירוק
תמו"מ לתכנון
28.12.88 תחילה

1:20000 סביבה ק.מ. נ



מצב מוצע 1:2500

מצב קיים 1:2500

משרד הפנים
1965
מחוז הדרום
תמו"מ לתכנון ו...
1988

הכנת תמו"מ לתכנון ו...
1988
1989