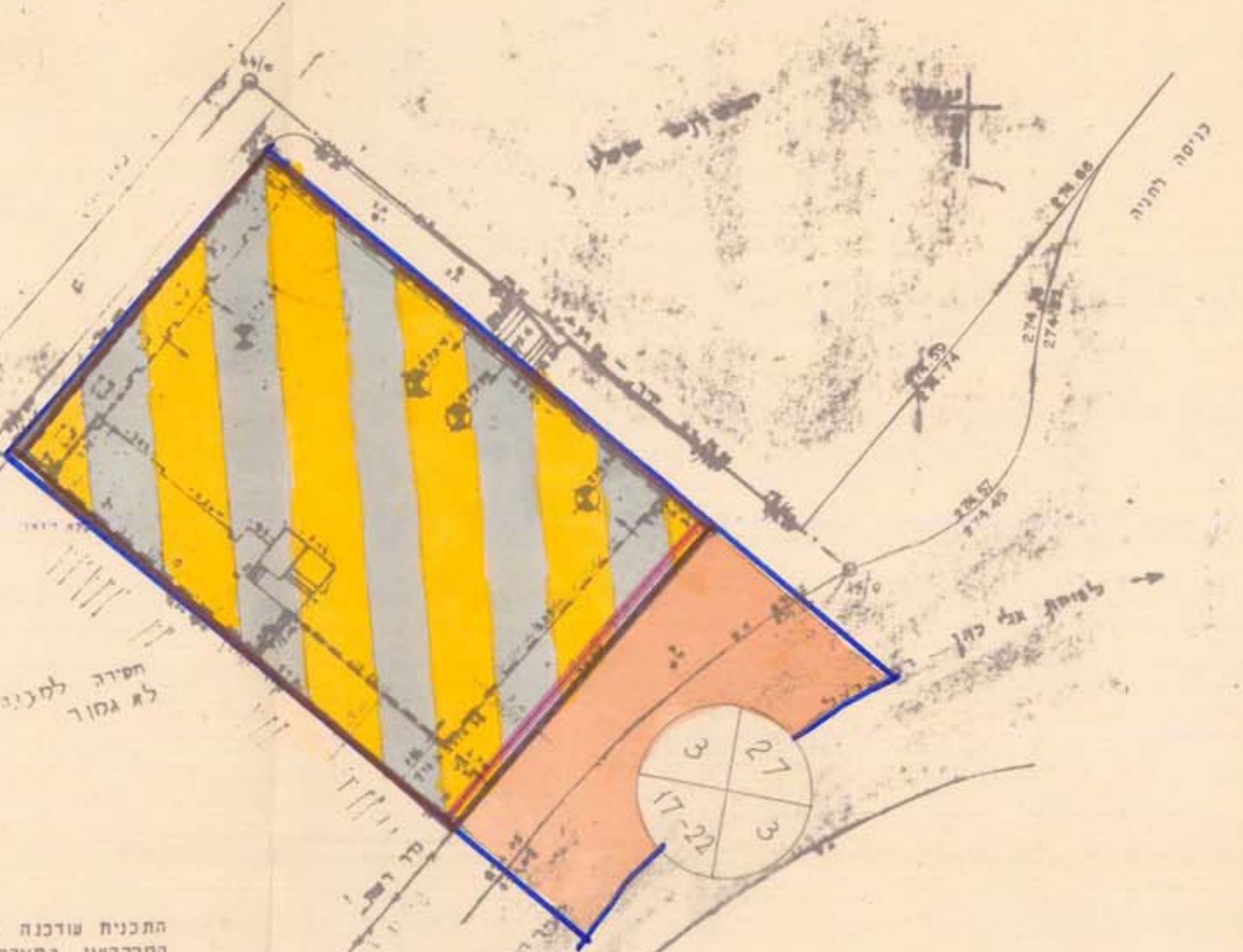




מחוז: הדרום
 נפה: באר שבע
 עיר: באר שבע
 נוש: 38001
 חלקה: 36
 הכן בעביל תב' 'שפרול בע'מ'
 שטח החלקה 0596 ד'



התכנית עודכנה ומתארת את מעבס ונבולותיהם של המסרטיין בתאריך 29.10.82
 המקום: באר שבע תאריך: 29.10.82
 מוש: פריד סגנרד ומורד מוסטר 0.7 מ.ר 82

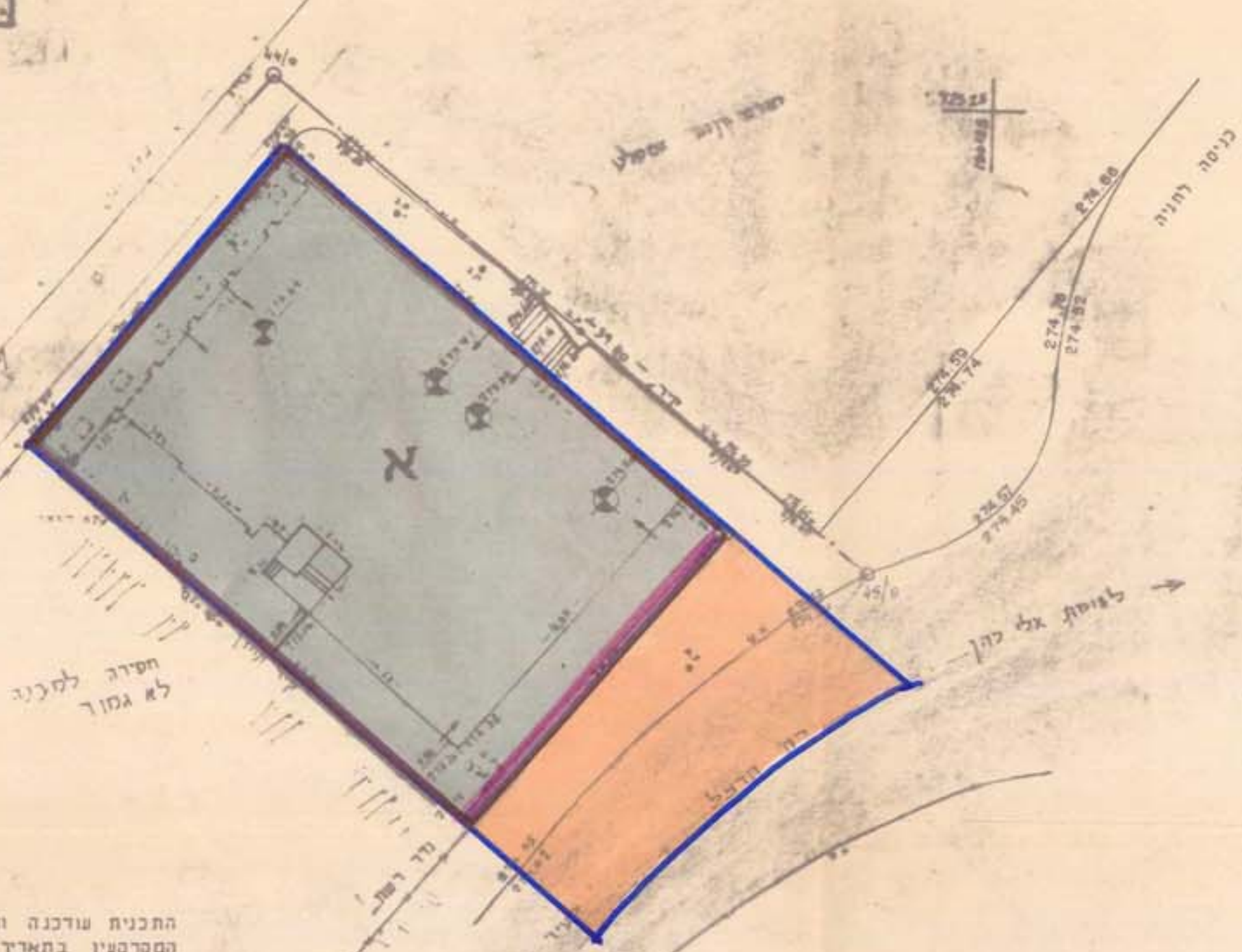


מצב מוצע
 1 : 250

1. המטרה של התכנית היא להגדיר את המבנה והמבנה המוצע על ידי המועצה.
 2. המטרה של התכנית היא להגדיר את המבנה והמבנה המוצע על ידי המועצה.
 3. המטרה של התכנית היא להגדיר את המבנה והמבנה המוצע על ידי המועצה.
 4. המטרה של התכנית היא להגדיר את המבנה והמבנה המוצע על ידי המועצה.
 5. המטרה של התכנית היא להגדיר את המבנה והמבנה המוצע על ידי המועצה.



מחוז: הדרום
 נפה: באר שבע
 עיר: באר שבע
 נוש: 38001
 חלקה: 36
 הכן בעביל תב' 'שפרול בע'מ'
 שטח החלקה 0596 ד'



התכנית עודכנה ומתארת את מעבס ונבולותיהם של המסרטיין בתאריך 29.10.82
 המקום: באר שבע תאריך: 29.10.82
 מוש: פריד סגנרד ומורד מוסטר 0.7 מ.ר 82



מצב קיים
 1 : 250

1. המטרה של התכנית היא להגדיר את המבנה והמבנה המוצע על ידי המועצה.
 2. המטרה של התכנית היא להגדיר את המבנה והמבנה המוצע על ידי המועצה.
 3. המטרה של התכנית היא להגדיר את המבנה והמבנה המוצע על ידי המועצה.
 4. המטרה של התכנית היא להגדיר את המבנה והמבנה המוצע על ידי המועצה.
 5. המטרה של התכנית היא להגדיר את המבנה והמבנה המוצע על ידי המועצה.

16.5.85
 א.מ.ר.

באר שבע עיר עתיקה
תכנית מפורטת מס' 15/177/03/5
שינוי לתכנית מפורטת מס' 177/03/5

משרד המבנים וניהול דרום
 תח' תכנון ומבנה תל-אביב-יפו
 יו"ר: **ד"ר א.מ.ר.**
 חתום: **ד"ר א.מ.ר.**
 תאריך: 15/177/03/5

הודעה על שינוי תכנית
 מוסמכת ב-15.10.85
 מיום: 15/10/85

מחוז: הדרום
 נפה: באר שבע
 מקום: עיר עתיקה רח' הרצל
 נוש: 38001, חלקה: 36
 שטח תכנית: 796 מ"ד
 היוזם: חב' 'אכ רום'

בעל הקרקע: אסתר פרדמן באמצעות סוכנו פורת
 שורך התכנית: י. קסנר אדריכל ומתכנן ערים, מס' רשיון 02624

ועדה מקומית לתכנון ולבניה
 באר שבע
 חתום: **ד"ר א.מ.ר.**
 תאריך: 15/10/85
 חתום: **ד"ר א.מ.ר.**
 תאריך: 15/10/85

בעל הקרקע: אסתר פרדמן באמצעות סוכנו פורת
 שורך התכנית: י. קסנר אדריכל ומתכנן ערים, מס' רשיון 02624
 קנ"מ: 1 : 250
 תאריך: 10.12.1993

חתימת עורך התכנית: חתימת היוזם: חתימת בעל הקרקע

י. קסנר
 אדריכל-מטרידור
 נבו 20 נ"ש סל/ 0596

טבלת שטחים

סוג	שטח (מ"ר)	אחוז (%)
שטח בנוי	796	100%
שטח פתוח	200	25.1%
שטח מים	200	25.1%
שטח אחר	596	74.9%

- מקרא:**
- גבול התכנית
 - אזור מסחרי א'
 - אזור משולב מסחרי-מגורים
 - דרך קיימת
 - חזית מסחרית מיוחדת טכונה
 - סו בנין