

6-1447
4/11/12

תכנית שכונ צבורי

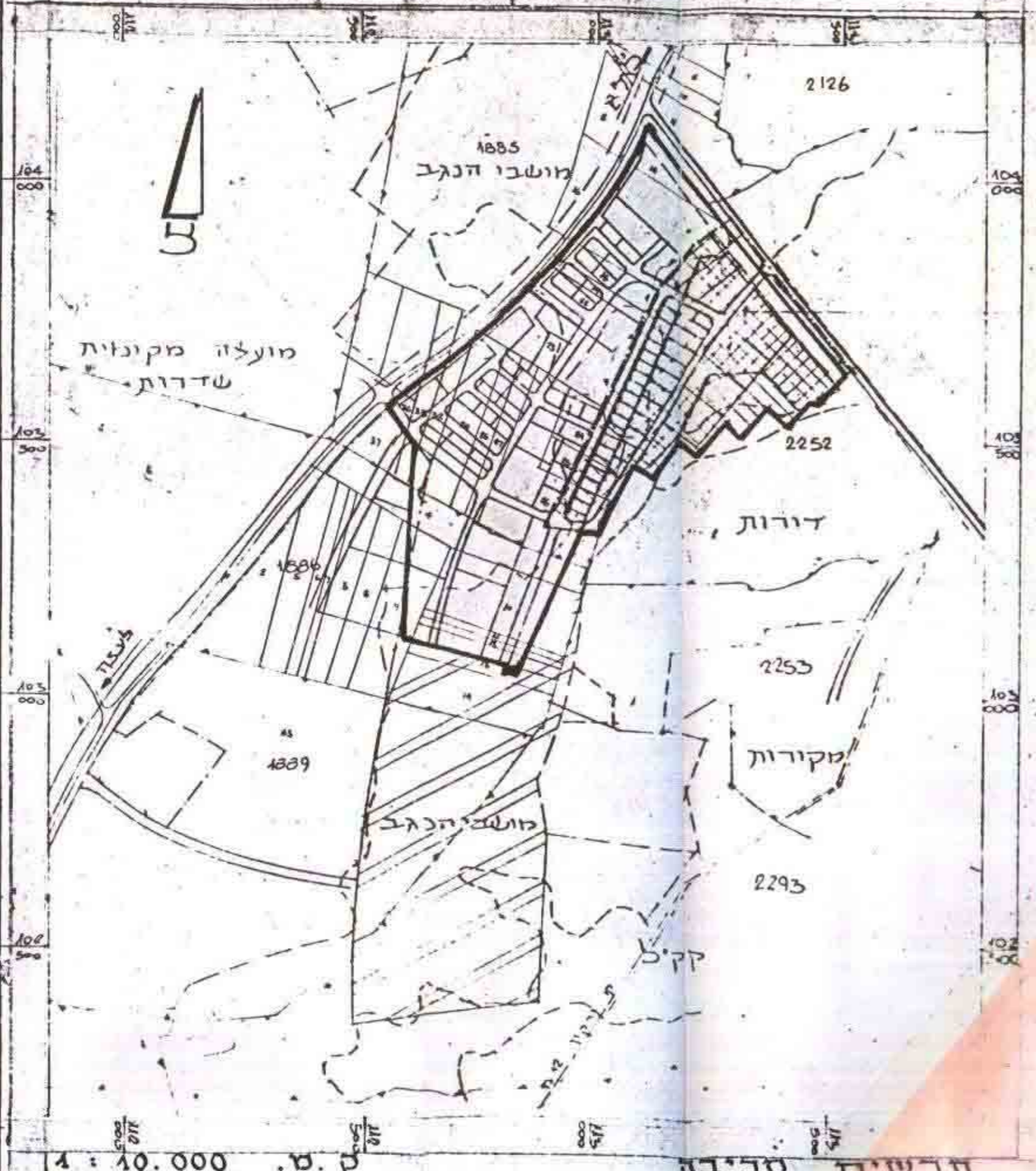
שדרות

גודל-ניחול ומדע מקרקעין ונכסים בע"מ
אימות אישור
אשרה לתוקף ע"י ועדה
שם
חתימה

הוכנה עפ"י חוק רשות שכונות צבוריים
הודאת השעה תשכ"ד (1964)

תכנית מס' 4/11/12

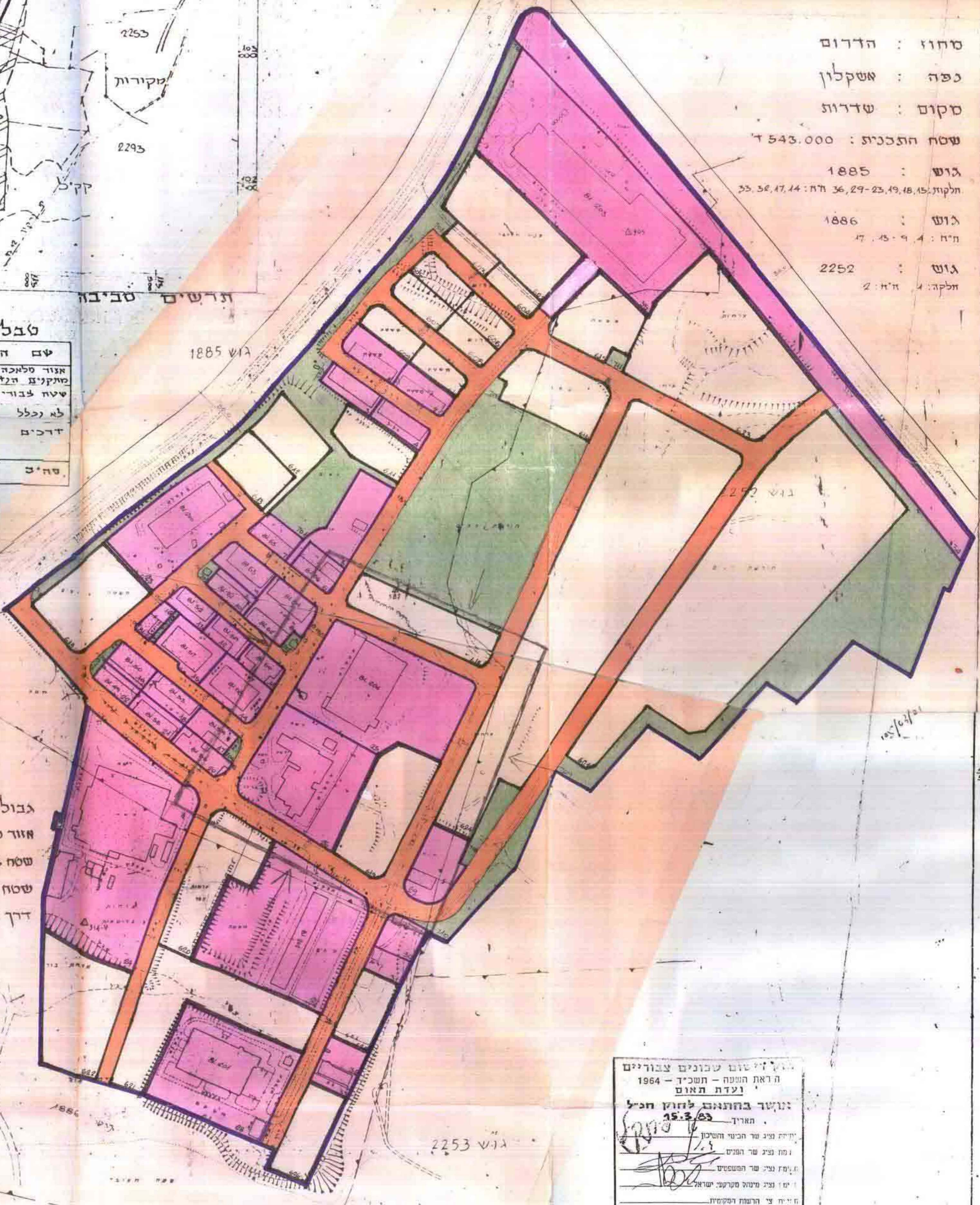
ק.ס. 1:2500



- סחוז : הדרום
- נפה : אשקלון
- מקום : שדרות
- שטח התכנית : 543.000 ד
- גוש : 1885
חלקות: 36, 29-23, 19, 18, 15
- גוש : 1886
ח"ח: 4, 9, 13, 17
- גוש : 2252
חלקה: 2

טבלת חזורים ושטחים

שם האזור	מספרי מגרשים	השטח ב-מ"ר	השטח ב-כ"ס
אזור סלמיה ובעשיה מתקנים הנדסיים - 33	1-36	187.430	34.52
שטח צבורי כנייה	704-712	70.710	13.02
לא נכלל	601-626	204.660	37.14
דרכים		83.200	15.32
סה"כ		543.000	100.00



- מקרה
- גבול תכנית
 - אזור מלאכה תעשייה ומתקנים הנדסיים
 - שטח צבורי פתוח
 - שטח לא נכלל
 - דרך קיימת/מוצעת ומקום חניה צבורי

הוצאת תכנית - תשכ"ד - 1964
ועדת תאגיד
האשר בהתאמה לחוק הכללי
תאריך: 15.3.63
ידיעת נציג שר הביטחון והשיכון
ומת נציג שר הפנים
האשר בהתאמה לחוק הכללי
י"מ נציג מינהל מקרקעי ישראל
ח"ח צ' הרשות המקומית

חתימת היוזם : חב' סביל תעשייה בע"מ
חתימת המוכר : חב' סביל תעשייה בע"מ
חתימת בעל הקרקע : סינחל מקרקעי ישראל