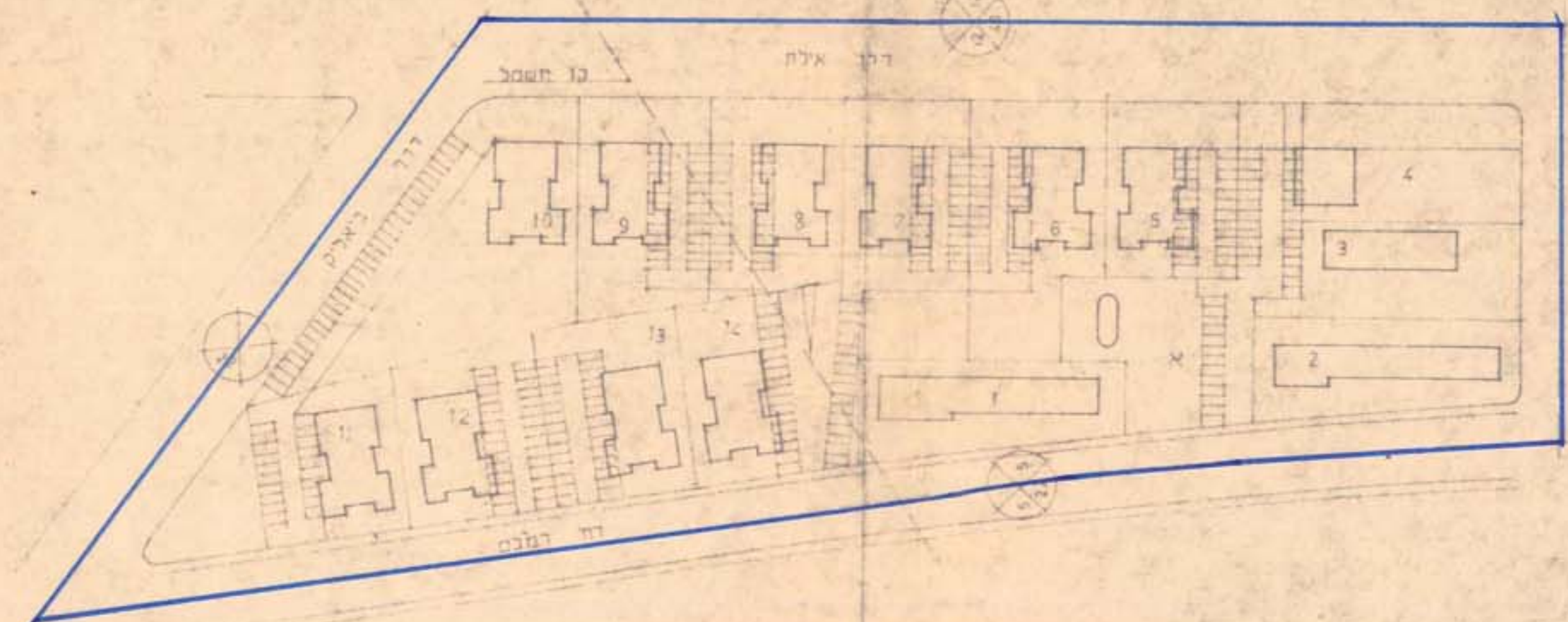


מחוז	הדרום
נפת	באר שבע
גוש	38035
עירייה	באר שבע
בעל הקרקע	מנהל מקרקעי ישראל
יוזם התכנית	חברת דיון בע"מ
המועצה	שדרשפטי אדריכלים בע"מ
שפת התכנית	39913 דונם בדונם
זמן	27280

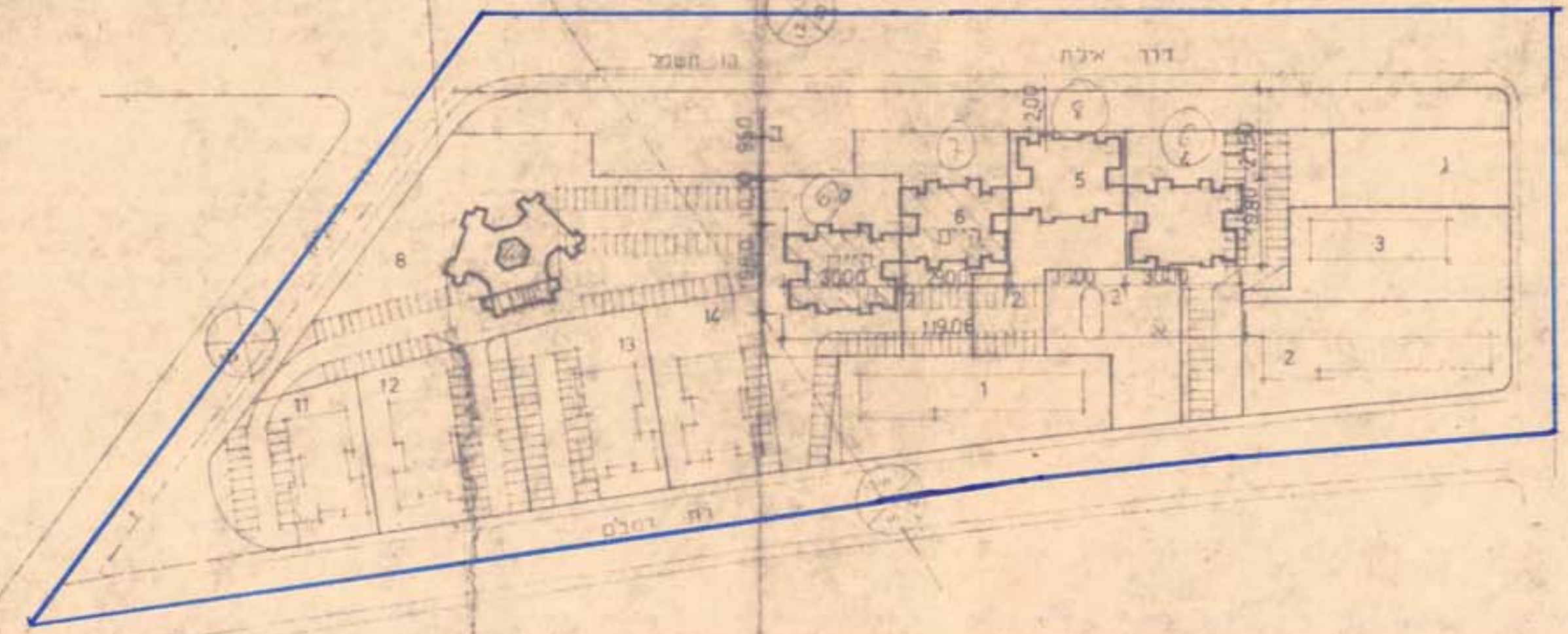
הועדה המחוזית לתכנון
נתקבל בתאריך 29.4.81

- מקרא
- מגורים 1
- מגורים מיוחד
- ש.צ.פ
- ש.צ.פ
- זכות מעבר
- דרך קיימת
- דרך מוצעת
- מוסד צבורי
- גבול תכנית

ועדה מקומית לתכנון ולבניה
בא"ש
6/28/81
7/16
7/12/81
11/2/81



1:1250 קיים



1:1250 מוצע

משרד המונים
חוק ותקנון התכנון הכספי - 1965
מס' 268
מס' 268
מס' 268

טבלת שטחים

מס' דו	שטח	יעוד	מס' דו
1665	1565	מגורים 1 קיים	1
56	1455		2
	1375		3
25	2155	מגורים מיוחד	4
33	1364		5
29	1471		6
25	1614		7
72	4494		8
28	1561	מגורים מיוחד קיים	11
28	1456		12
28	1572		13
28	1794		14
348	21876	סה	

משרד המונים
חוק ותקנון התכנון הכספי - 1965
מס' 268
מס' 268
מס' 268

יעודי קרקע

%	שטח	יעוד
11	4395	מגורים 1
44	17481	מגורים מיוחד
022	880	מוסד צבורי
03	1177	ש.צ.פ
09	3558	ש.צ.פ
31	12480	כבישים
100	39971	סה