

תעודת התחלת תכנון  
25.6.75

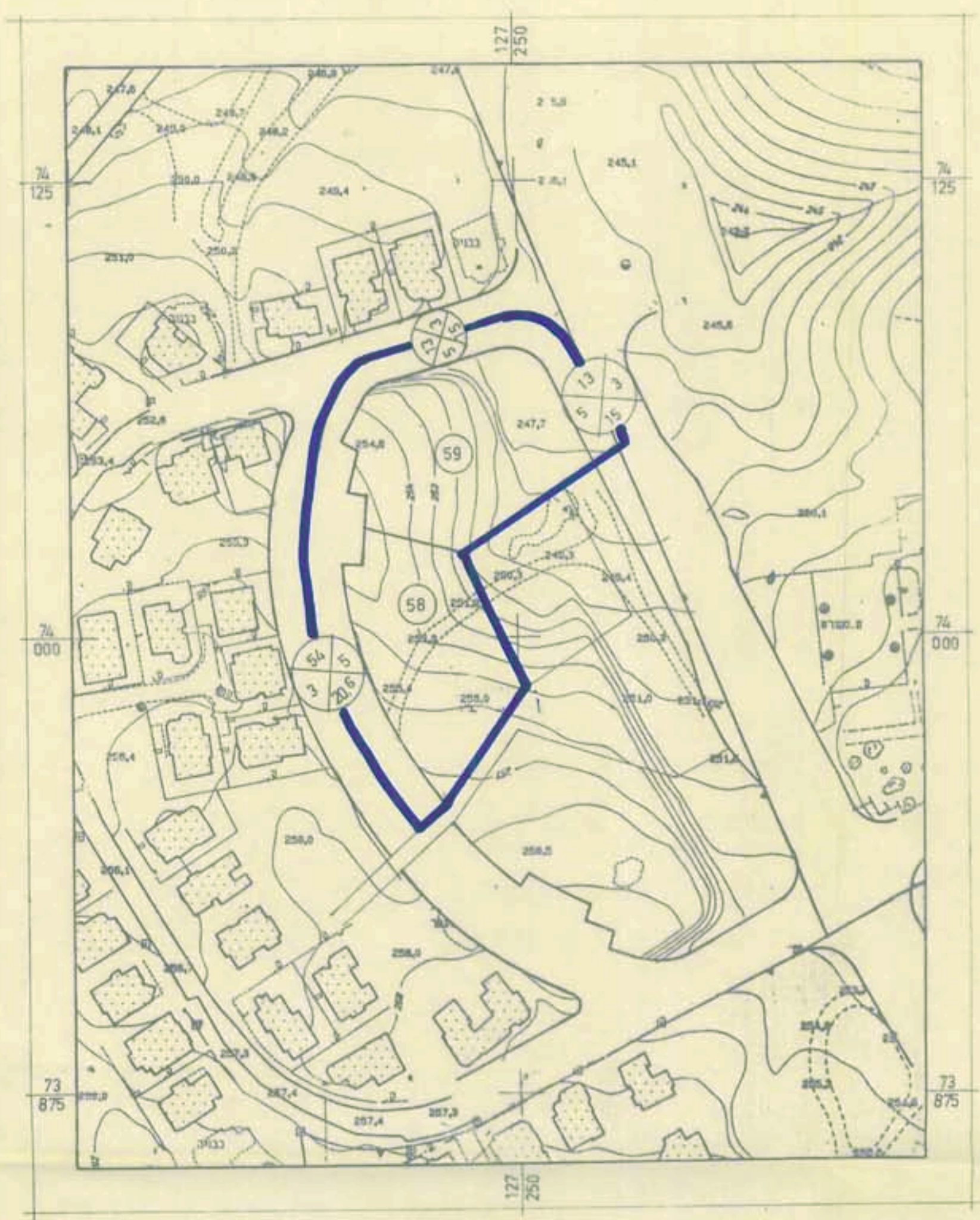
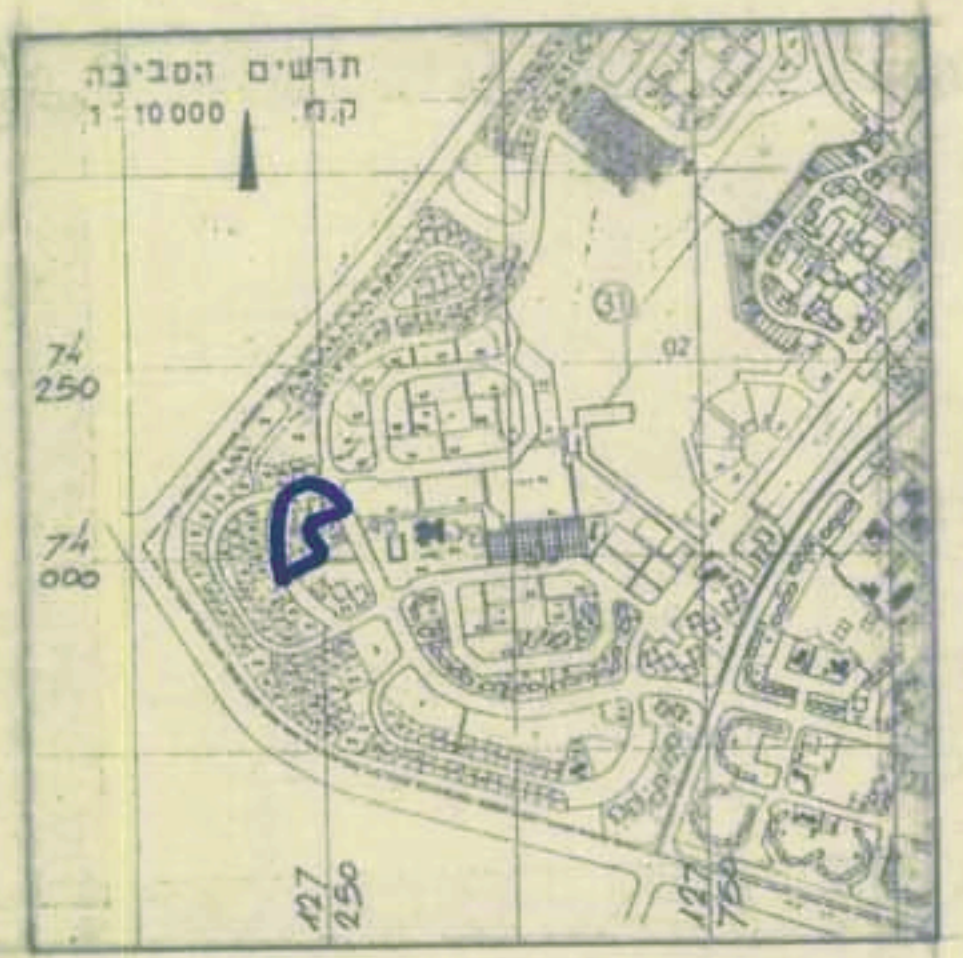
# מרחב תכנון מקומי באר שבע תכנית מפורטת מס' 42/117/03/5 שינוי לתכנית מפורטת מס' 21/117/03/5

מחוז:	הדרום
נפה:	באר שבע
ישוב:	באר שבע י"א מגרש 59,58
יוזם ומגיש התכנית:	משרד הבינוי והשיכון
מתכנן התכנית:	אדריכל צבי טל יוסף
שטח התכנית:	7,100~ דונם
תאריך:	15.1.91

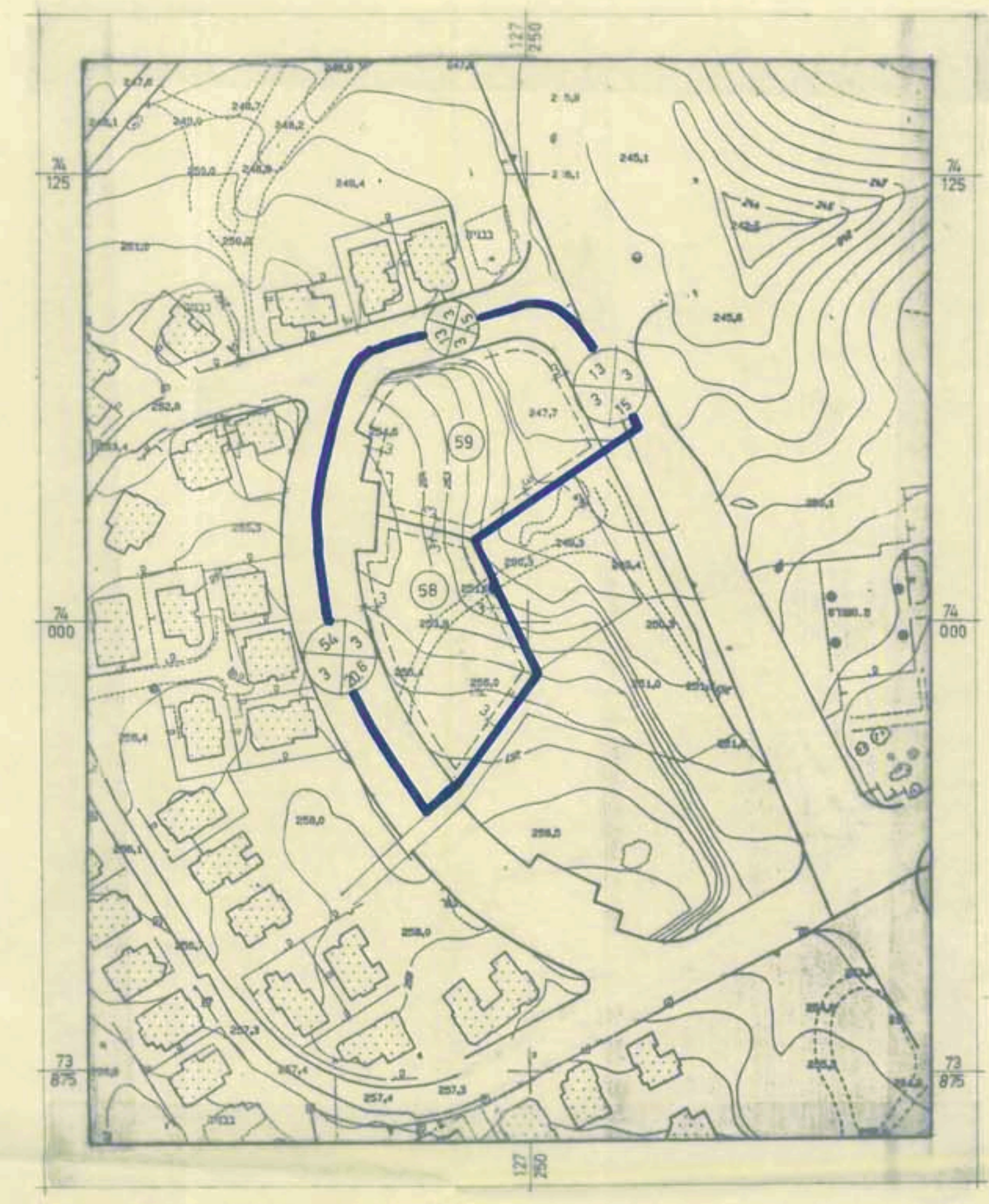
### מקרא

גבול התכנית

ועדה מקומית לתכנון ולבניה  
בגוש שבע  
תכנית מס' 42/117/03/5  
הועברה ל  
ועדת המליצה  
בשיבתה כ- 552  
ביום 5.9.91  
יורי תלמי  
יו"ר



מצב קיים ק"מ 1:1250  
מבוסס על מפות מחלקת המדידות  
מס' 3/5/83/7087-5 גיליון מס' 2



מצב מוצע ק"מ 1:1250  
מבוסס על מפות מחלקת המדידות  
מס' 3/5/83/7087-5 גיליון מס' 2

אישורים  
משרד הבינוי והשיכון  
מגוון חלק  
יום 4 ז'וי 1991  
עבד טל יוסף  
מנהל תכנון ותכנית

מפקדת הבניה מס' 44/אמ/5  
תוקף התחילה כ- 20.5.91  
ביום 20.5.91

הודעה על התקנת תחילת  
כרטיס כרטיס  
ביום 4/1/91

מטרת תכנון תחילת תחילת  
תח תכנון תחילת תחילת-1991  
זיטור תכנית מס' 44/אמ/5  
תעודת התחלת תכנון ותכנית תחילת  
ביום 4/1/91  
מטרת תכנון תחילת תחילת

מס' 44/אמ/5  
תחילת תחילת תחילת  
ביום 3.9.91