

אשר: 428, 10/10
 (3) 2/104/03

מרחב תכנון מקומי נתיבות

תכנית בוני ערים מפורטת מס. 3/104/03/22
 שנוי תכנית בוני ערים מפורטת מס. N/348
 מחוז: הדרום
 מקום: נתיבות
 שטח התכנית: 61.770 ד.
 אזור התכנון: אזור התעשייה
 היוזם: חב. מבני תעשייה בע"מ
 המתכנן: אינל שמואל וייל
 בעל הקרקע: מנהל מקרקעי ישראל

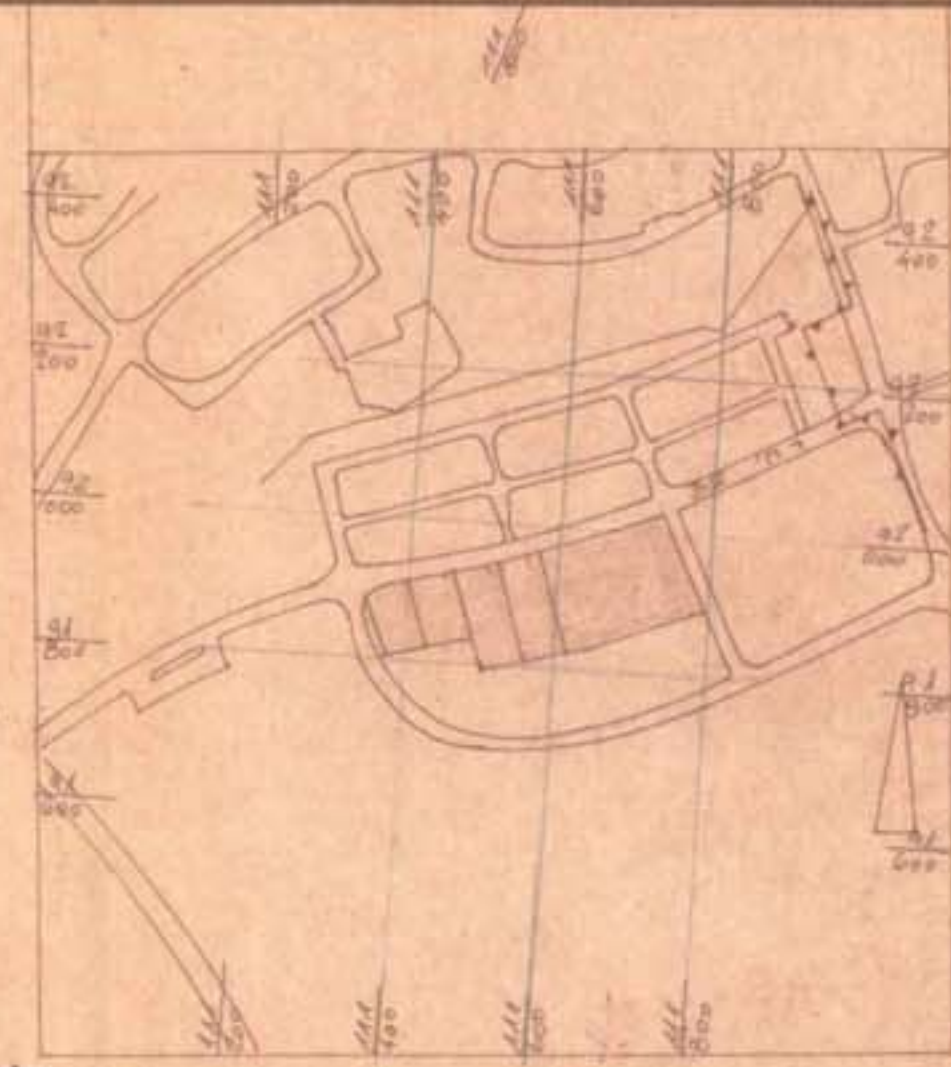
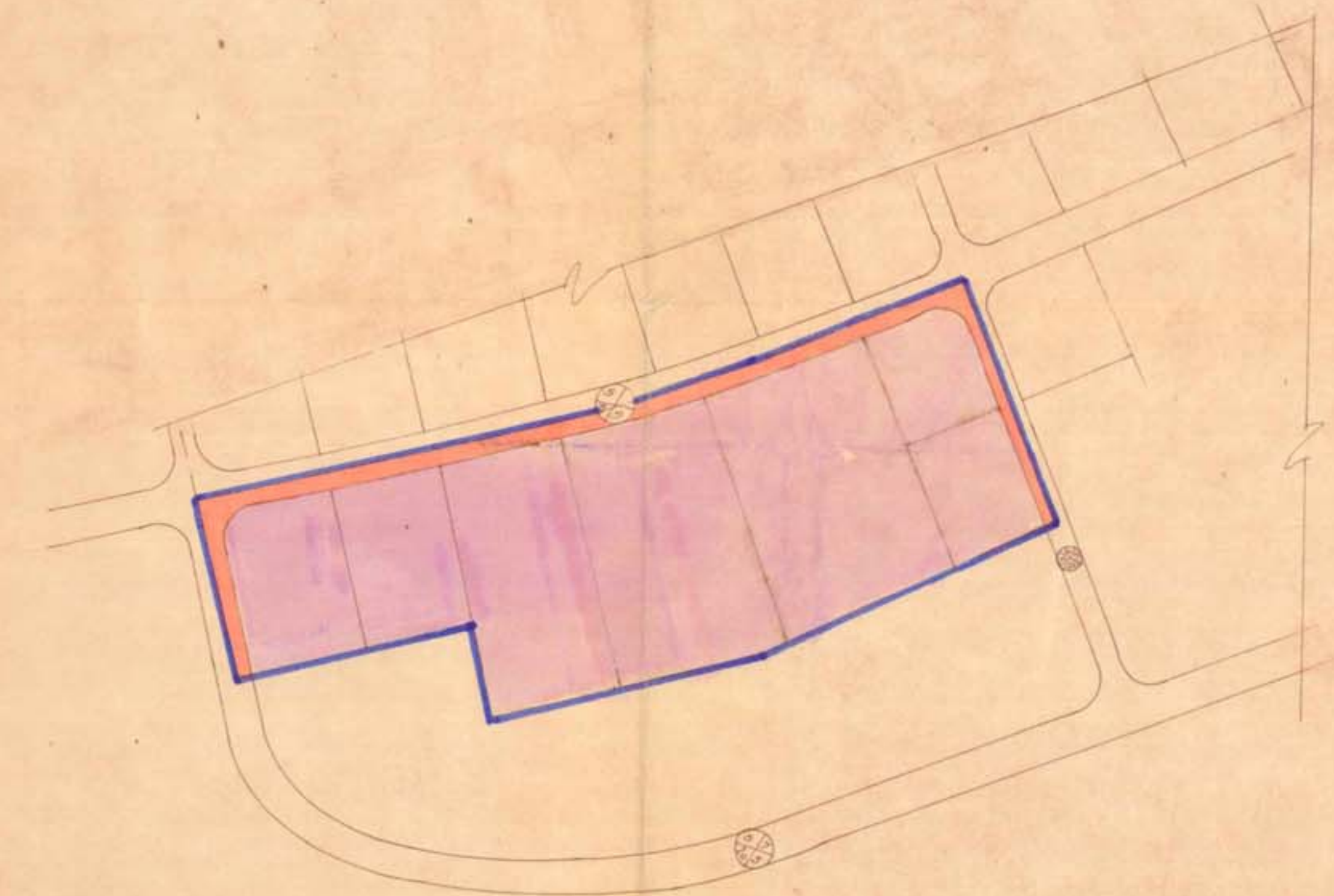
תכנית קודמת
 1:2500
 (ח.א. 1965-א/348)

חתימות
 יוזם התכנית:
 בעל הקרקע:
 עורך התכנית:

- מקרא**
- גבול תכנית
 - שטח לתעשייה
 - שטח צבורי פתוח
 - כבישים
 - מספר הדרך
 - קו בנין
 - רוחב הדרך

משרד הפנים
 1965
 משרד הפנים
 מנהל מקרקעי ישראל
 יו"ר:

משרד הפנים
 1965
 משרד הפנים
 מנהל מקרקעי ישראל
 יו"ר:



תרשים סביבה
 1:10,000

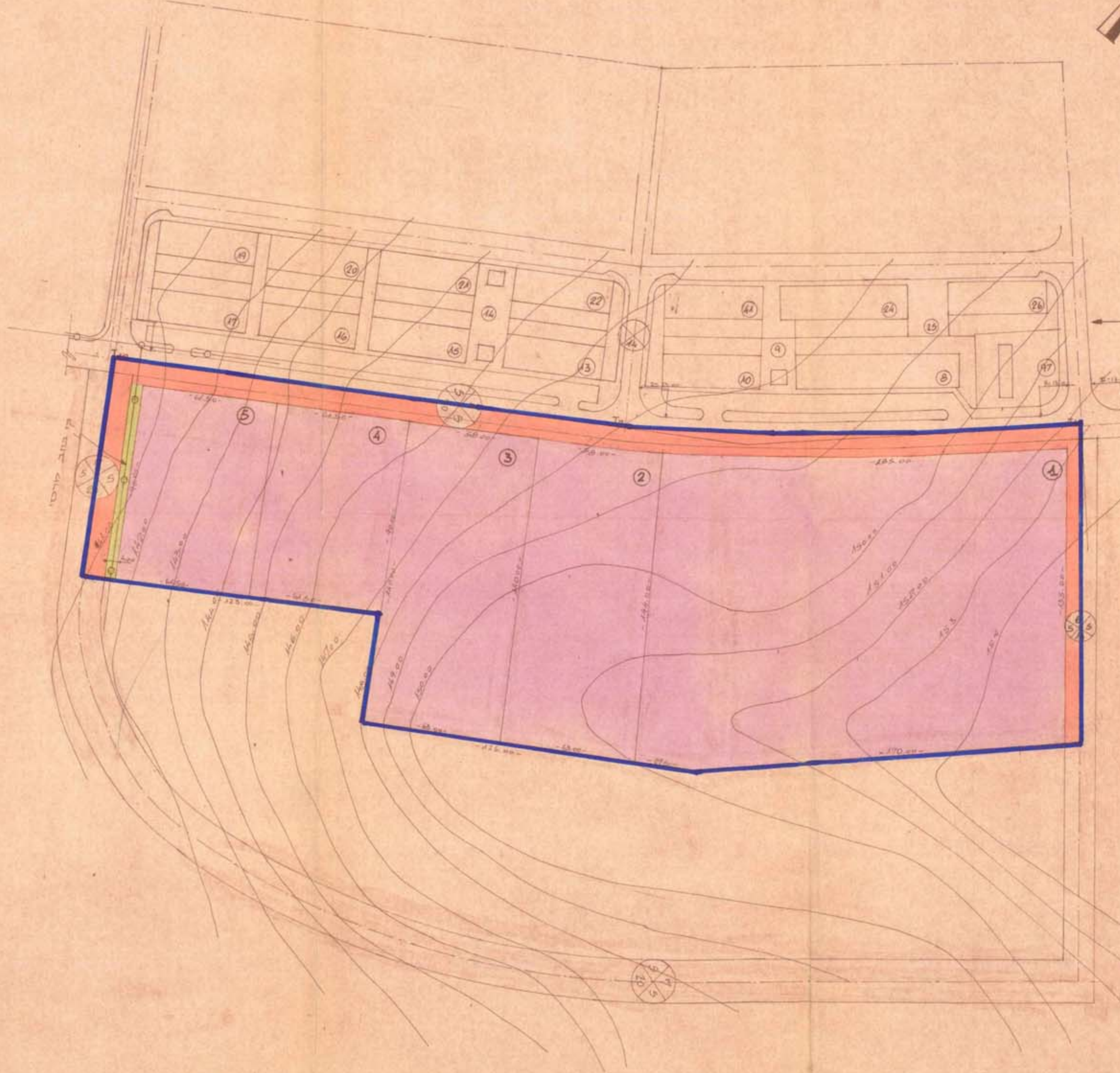
תכנית ח.א.
 1/104/03/22

טבלת עיטחי תעשייה

מספר	שטח בק"ר	מס
1	26.930	1
2	8.620	2
3	8.500	3
4	5.535	4
5	5.535	5
סה"כ	55.120	

חשוב עיטחים

יעד העיטח	שטח בק"ר	% כולל העיטח
תעשייה	55.120	89.24
שטח ציבורי	360	0.58
כבישים	6.290	10.18
סה"כ	61.770	100%



משרד הפנים
 מנהל מקרקעי ישראל
 יו"ר: