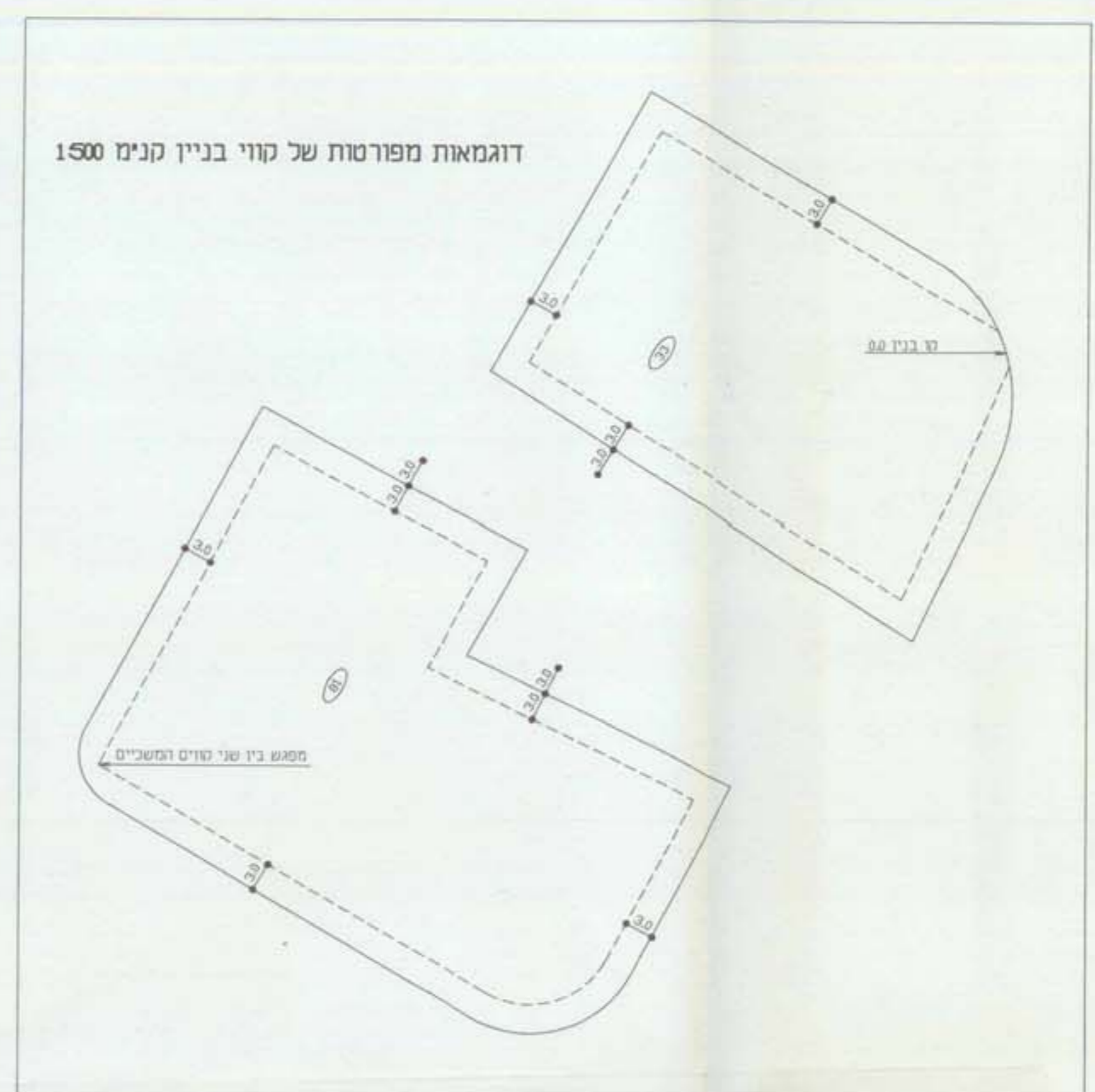


מצב מוצע קני"מ 1 : 1250



אזור מגורים ג' ומסחר	
מ"ר	מ"ר
שטח בדי	שטח מגרש
4.042	131
2.132	141
2.964	151
9.138	סרי"כ

שטח לבניני צבור	
מ"ר	מ"ר
שטח בדי	שטח מגרש
1.028	200
1.208	300
0.976	600
0.965	700
7.936	1000
1.288	1400
1.991	1500
15.277	סרי"כ

אזור מתקן הנדסי	
מ"ר	מ"ר
שטח בדי	שטח מגרש
0.071	1
0.086	2
0.078	3
0.114	4
0.080	5
0.119	6
0.084	7
0.154	8
0.082	9
0.868	סרי"כ

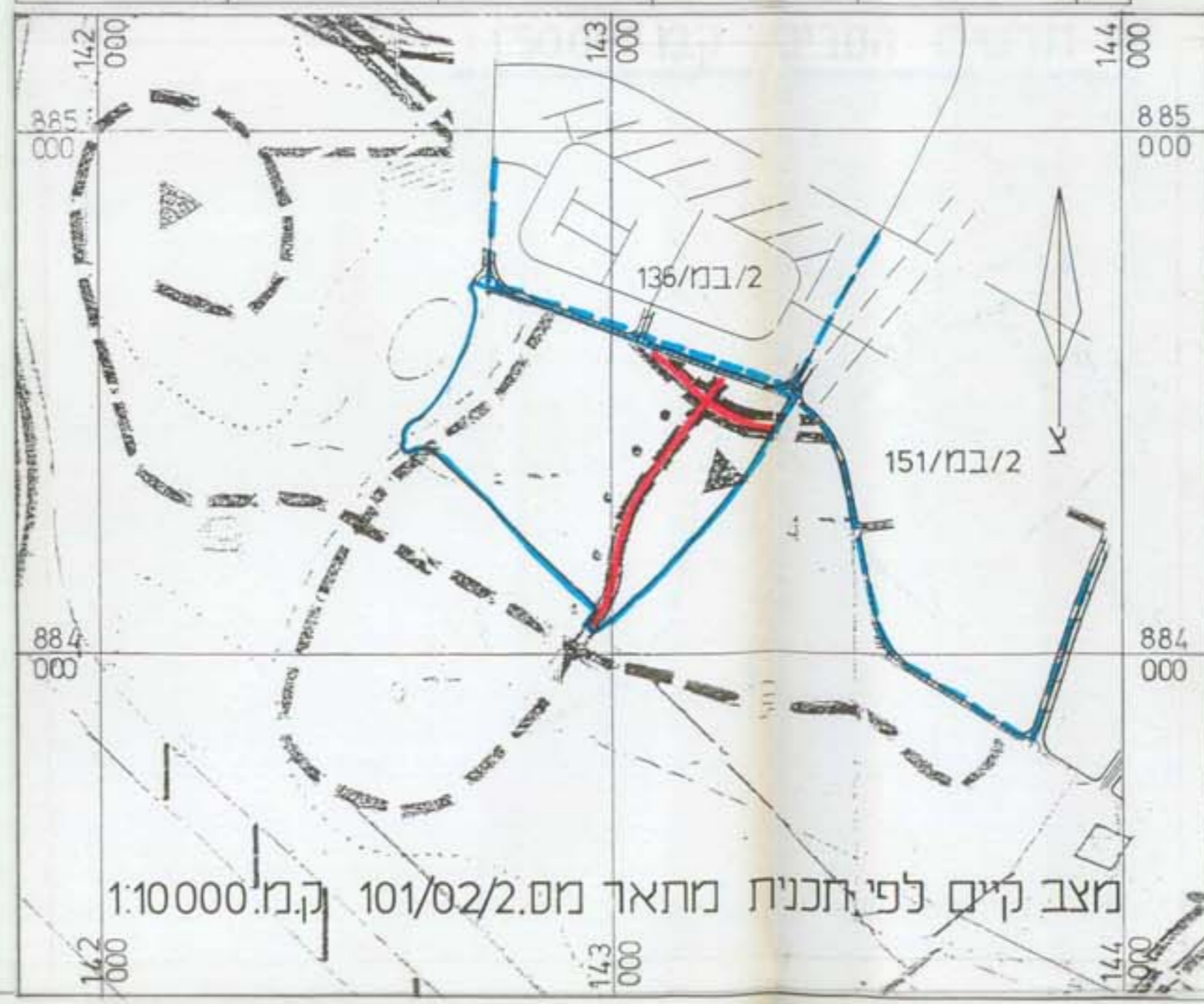
שטח ציבורי פתוח	
מ"ר	מ"ר
שטח בדי	שטח מגרש
4.000	25
12.710	26
4.960	27
0.391	28
0.228	101
0.235	102
0.283	401
0.127	402
0.126	901
0.486	1402
0.428	1602
0.228	1603
24.202	סרי"כ

שביל להולכי רגל	
מ"ר	מ"ר
שטח בדי	שטח מגרש
0.163	801
0.142	1401
0.155	1601
0.460	סרי"כ

הצבת מדרגים	
מס	מס
שטח בדי	שטח מגרש
2.216	11
1.746	12
2.159	13
0.829	21
2.685	22
0.711	23
2.201	31
1.496	32
1.691	33
2.389	41
2.460	42
2.415	43
2.572	51
1.617	52
1.789	53
1.865	54
1.609	61
1.449	62
2.348	63
2.244	71
1.195	72
1.423	73
1.204	74
1.251	75
2.362	81
2.402	82
1.011	83
1.878	84
0.924	85
1.460	86
1.663	91
2.436	92
1.639	93
2.454	94
1.282	111
3.111	112
3.080	113
1.182	114
2.025	115
2.696	121
2.399	122
0.953	123
2.444	124
0.971	125
1.547	126
2.737	132
1.755	133
1.024	142
2.485	143
3.549	152
1.725	153
1.055	161
1.591	162
1.069	163
1.864	164
1.075	165
1.466	166
1.358	167
1.522	168
1.441	169
110.235	סרי"כ



תורשים הסביבה קני"מ 1:50000



מצב קיים לפי תכנית מתאר מס. 101/82/2 קני"מ 1:10000

על תכנית זו תלות הוראת חוק הליכי תכנון ובניה הוראת שעה תשי"ג 1990 וחוק התכנון ובניה תשנ"ה 1965.

מתחם תדרום
מרחב תכנון מקומי אילת
תכנית מס' 211\8
התחמה שיטת התמנה מתאר מס' 101\82\2

מקום : אילת
שטח מוקד רחוב : 8

מחוז - הדרום
 נפה - באר שבע
 מקום - אילת
 גושים - 40076, 40077, לא מוסדר
 יום ומגיש התכנית - משרד הבינוי והשיכון
 בעל הקרקע - מנהל מקרקעי ישראל
 עורך התכנית - זאב גור - אדריכל ובונה ערים.
 מרכז נגב 42 ביש טל: 07-49680

שטח התכנית - 247.535 דונם.
 תאריך - ינואר 1995.
 ק.מ. - 14250

חתימות:
 בעל הקרקע
 המתכנן

מיקרא

מוצא	מ"ר	מ"ר	מ"ר
יחיד	שטח כולל	שטח בדי	שטח מגרש
1034	44.53	110.235	
64	3.69	9.138	
	6.22	15.392	
	9.78	24.202	
	0.19	0.460	
	3.93	9.685	
	31.31	77.555	
	0.35	0.868	
1098	100.00	247.535	

התכנית נכנסה לתוקף בתאריך 24/1/95
 תוקף התכנית הוא 5 שנים
 תוקף התכנית הוא 5 שנים
 תוקף התכנית הוא 5 שנים