

גבעה ארבעה 2.5.85

מרחב תכנון מקומי - נתיבות

תכנית מפורטת מס. 86/03/22
 שינוי לתכנית שיקון ציבורי מס. 4/13/01

27.5.85

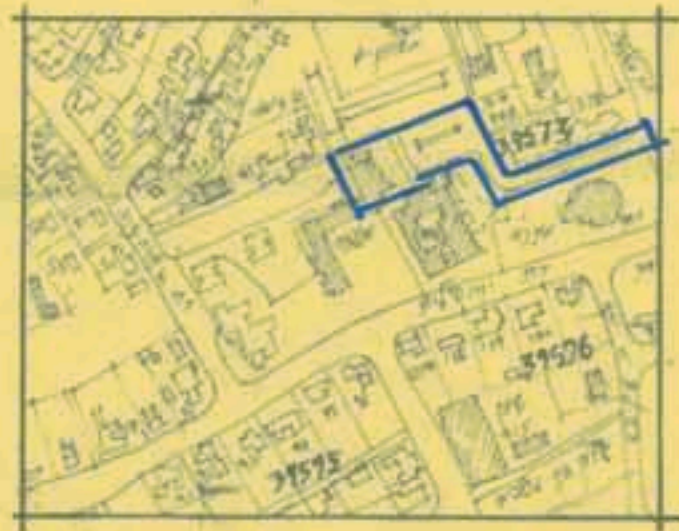
מחוז הדרום
 נפה באר שבע
 מקום נתיבות
 גוש 39573 (חלק מחלקה 39)
 מגרש 902
 שטח התכנית: 640 דונם.

משרד הפנים
 חוק התכנון והשטח העירוני 1965
 מחוז הדרום
 מנהל תכנון ושינוי תוכנית
 ת.ת. 86/03/22
 335
 27.5.85
 מנהל המחלקה
 סגן מנהל המחלקה

מס' תכנית 86/03/22
 מיום 18.7.85
 27.5.85

משרד הפנים
 חוק התכנון והשטח העירוני 1965
 מחוז הדרום
 מנהל תכנון ושינוי תוכנית
 ת.ת. 86/03/22
 133
 14.10.85
 מנהל המחלקה
 סגן מנהל המחלקה

מס' תכנית 86/03/22
 מיום 18.7.85
 27.5.85

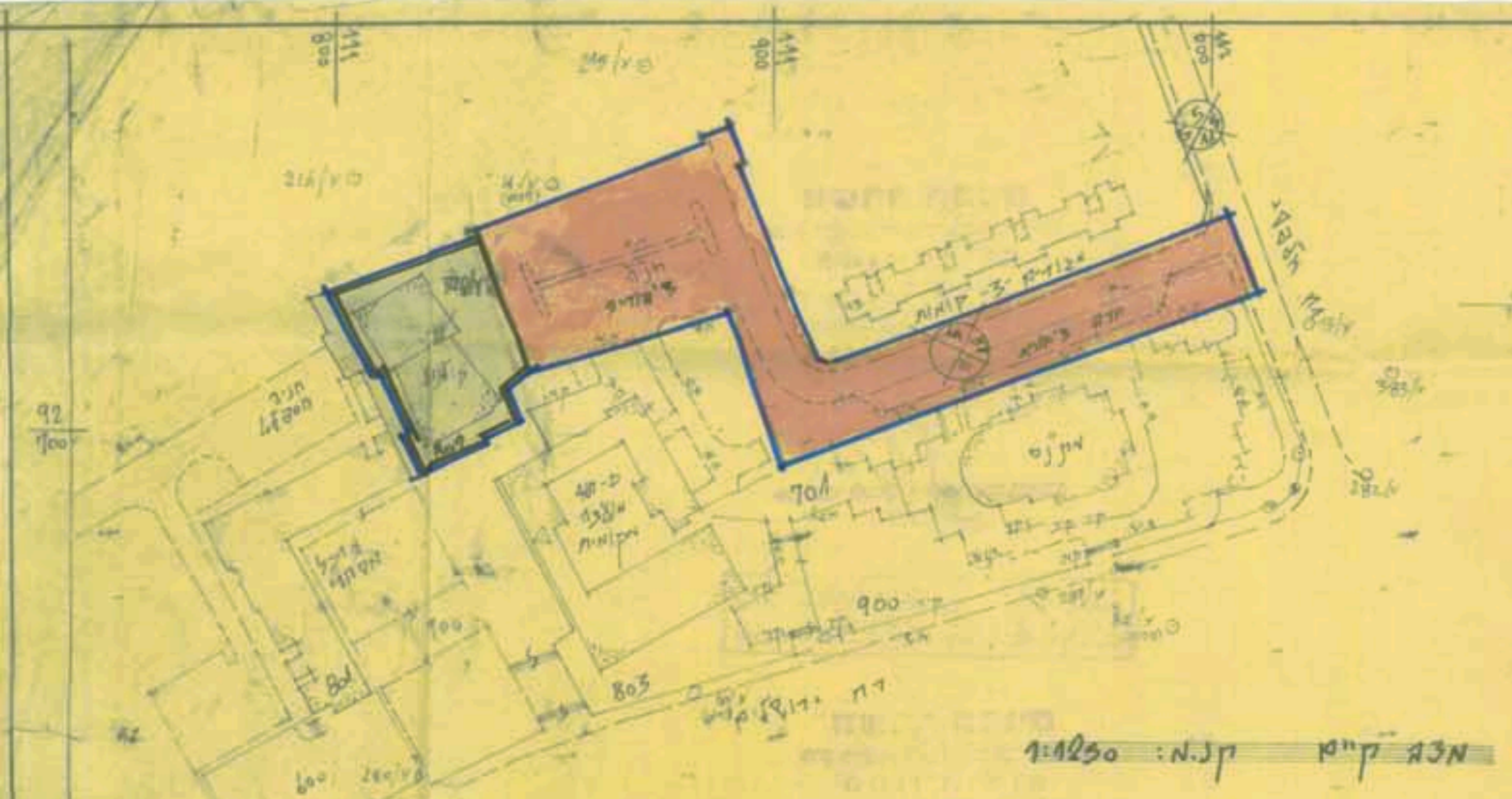


תכנית 1:5000

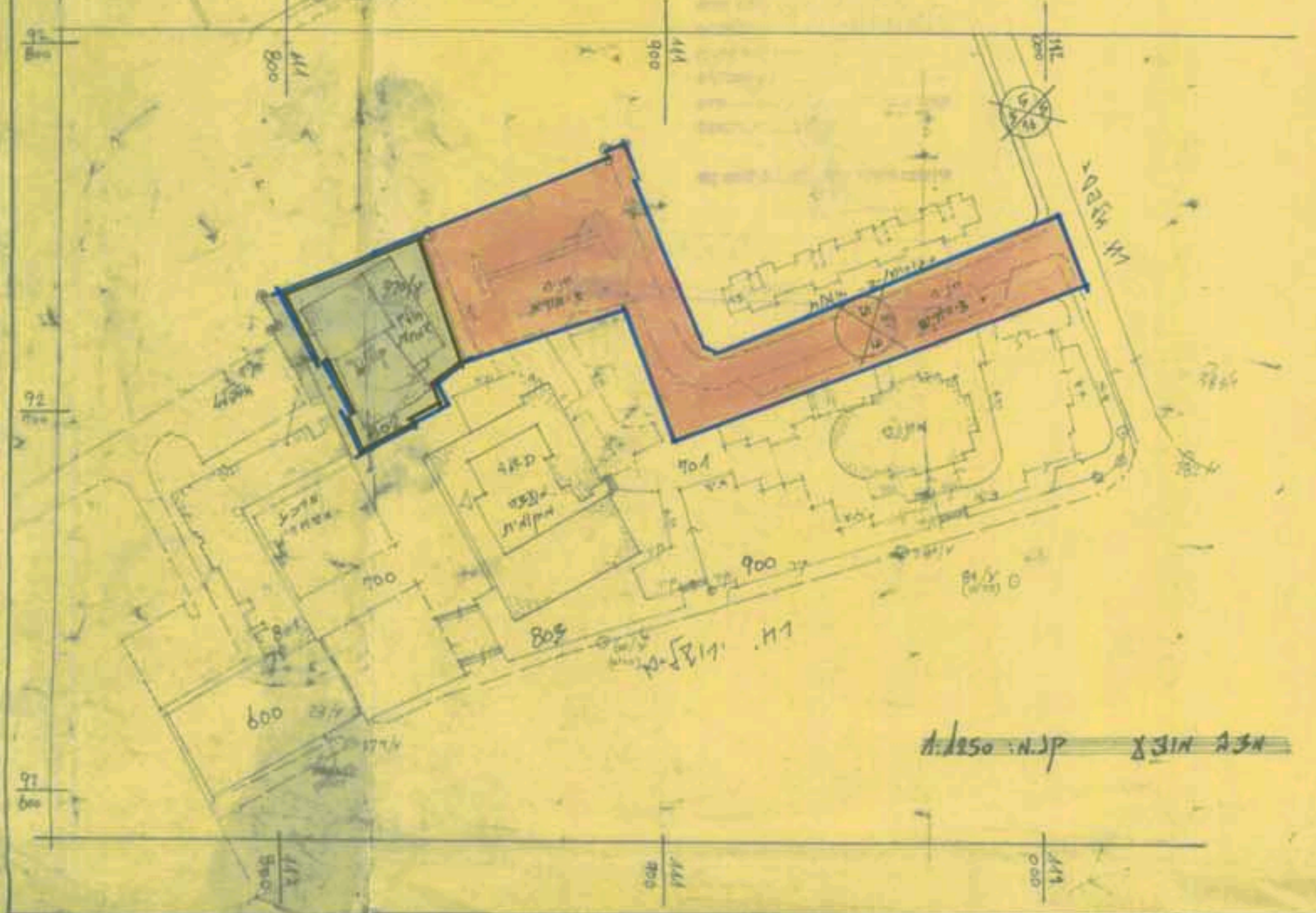
לוח-שטחים		
שטח	ייעוד	%
1.775	אזור מסחרי	27.7
4.825	דרכים וחניות	72.3
6.400	עורף	100



המספרים על הקו האדום הם מספרים בלבד ואינם משקפים את צורת הקו



תכנית 1:1250



תכנית 1:1250

חוק התכנון והשטח העירוני 1965
 ועדה מקומית לתכנון ולבניה
 מס' 86/03/22
 תכנית מפורטת מס' 86/03/22
 חוקת המקומית מיום 5.8.84
 מיום 10.8.84
 מס' ועדה מקומית לאישור התכנית
 מנהל המחלקה
 סגן מנהל המחלקה