

תוכנית מפורטת מס' 2/142/03/7
 שינוי לתכנית מפורטת 142/03/7
תלמי בילו
 מושב

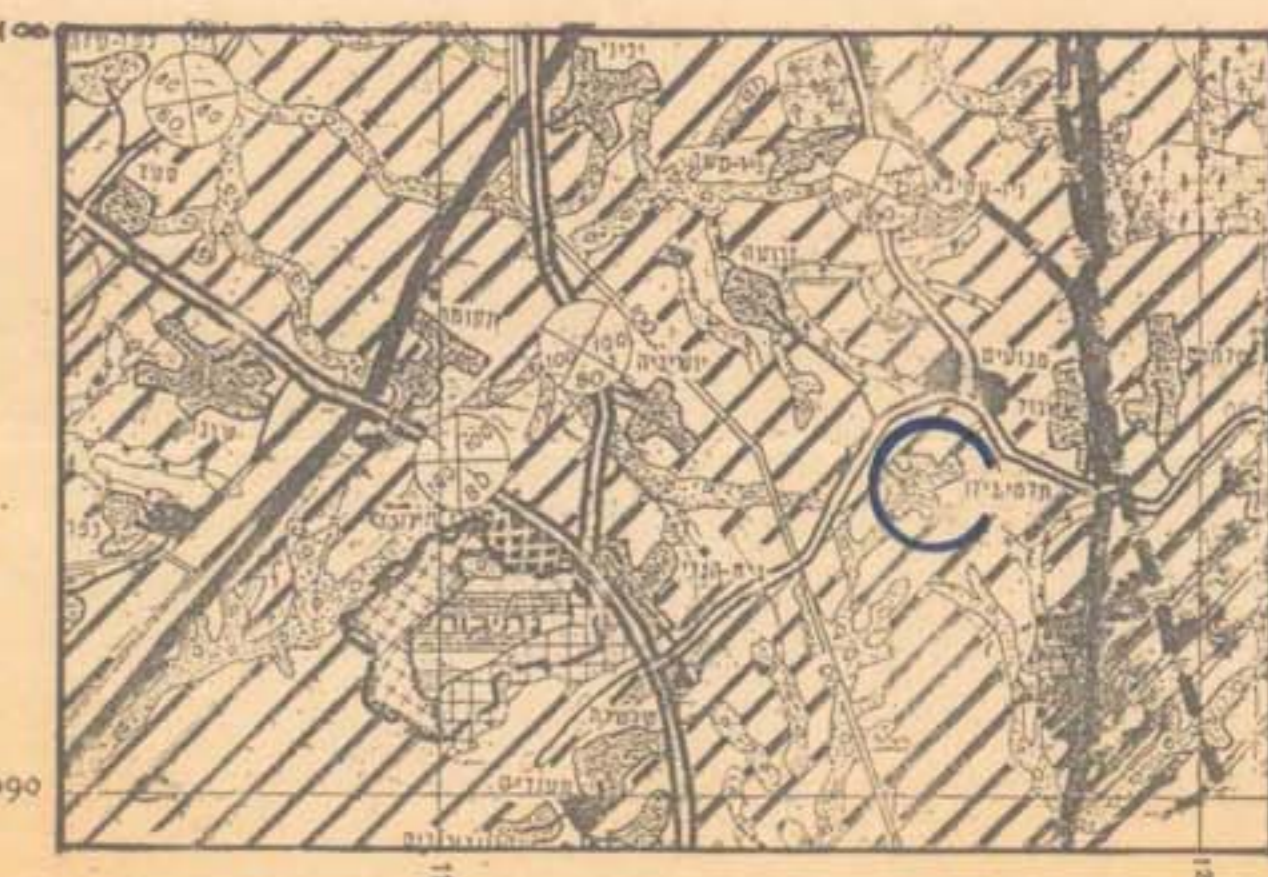
מחוז: הדרום
 נפה: באר-שבע
 מועצה: מ.א. מרחבים
 שטח התכנית: כ- 215 דונם
 גוש: 100351

בעל הקרקע: מינהל מקרקעי ישראל
 היום: מושב תלמי בילו
 המתכנן: אדריכל שלמה עמית
 מסמך תוכנית 42 באר-שבע 244800 מס' סק 07-41-8072
 אוגוסט 1994
 יוגור סקנין
 ת"א 1975

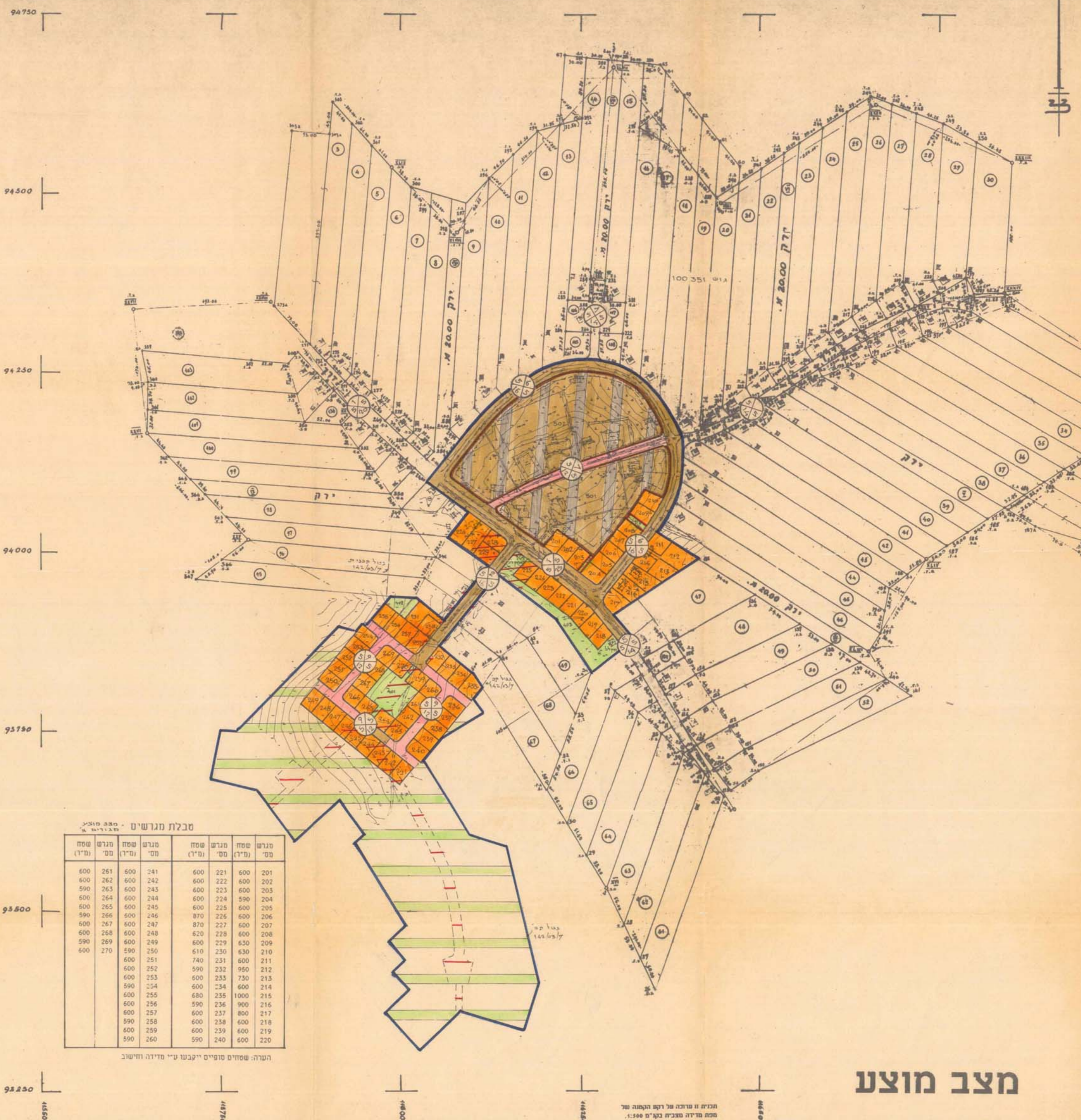
- מקרא**
- גבול התכנית
 - אזור מגורים א'
 - מגורים לבעלי מקצוע
 - חלקות חקלאיות
 - שטח משולב לבנייה צמוד וחסדר
 - שטח צמוד בתוח
 - שכיל להילובי רגל
 - אזור חקלאי
 - שטח לבנייה צמוד
 - דרך קיימת
 - דרך מוצעת
 - דרך לביטול
 - מספר הדרך
 - קו בנין
 - רחב הדרך
 - מבנה קיים
 - מבנה להריסה

טבלת שטחים

אזור	מצב	קיים	מצב	דונם	דונם	מוצע
	%	%	%	%	%	%
מגורים א'	44.1	—	—	—	—	20.5
מגורים לבעלי מקצוע	—	48.4	—	—	—	—
חלקות חקלאיות	—	37.8	81.0	—	—	—
שטח משולב לבנייה צמוד וחסדר	—	—	—	4.5	—	21.0
שטח צמוד בתוח	8.4	3.1	2.6	—	—	4.0
חקלאי	87.0	1.1	2.5	—	—	40.6
דרכים	30.0	13.2	28.4	—	—	14.0
בנייה צמוד	—	2.6	87.5	—	—	—
סה"כ	214.9	100.0	214.9	—	—	100.0



תכנית הסיבה 1:100,000 (עפ"י תמ"נו 4)



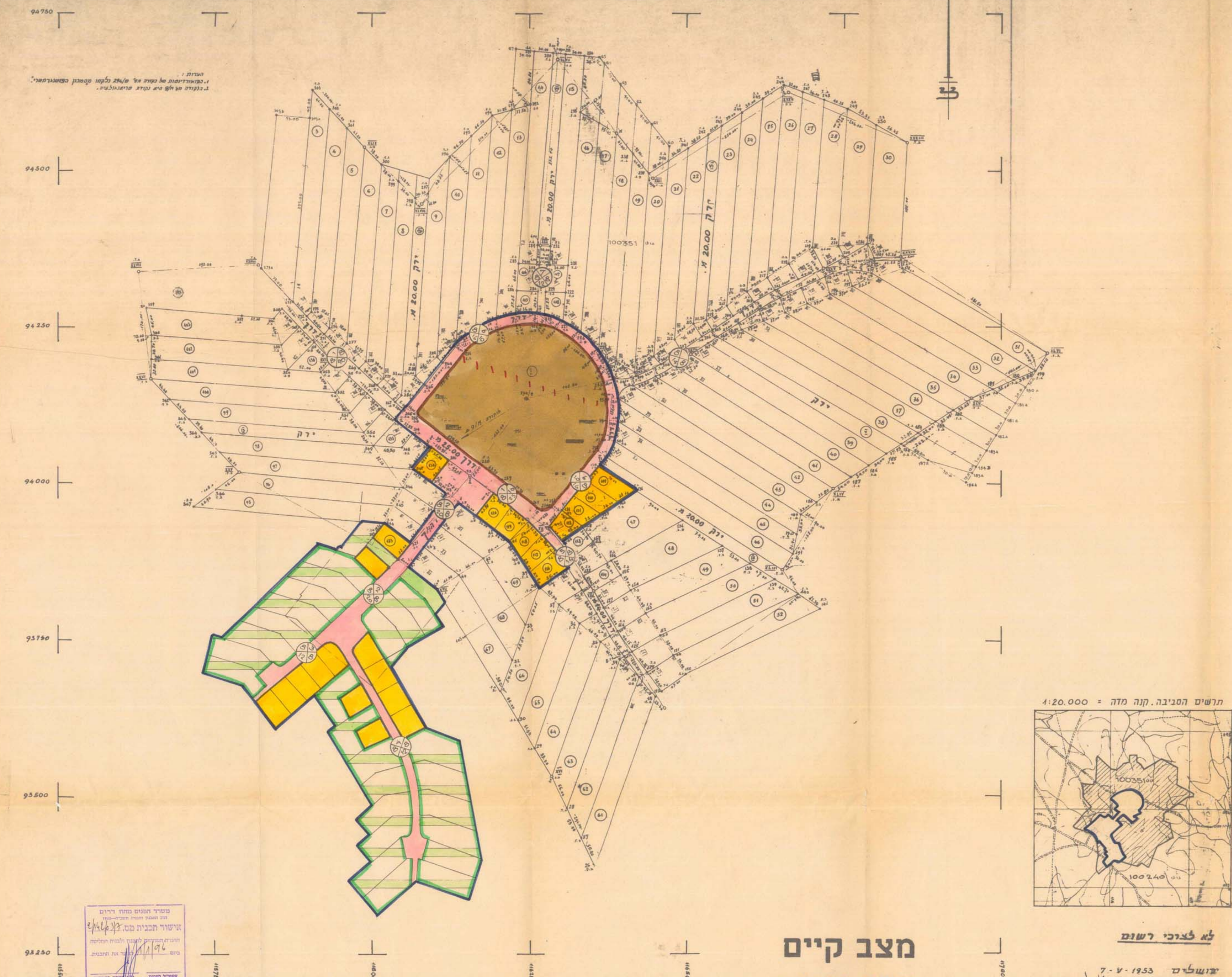
טבלת מנרשים - אזור א'

מנרש	שטח	מנרש	שטח	מנרש	שטח
מס' (מ"ר)	מס' (מ"ר)	מס' (מ"ר)	מס' (מ"ר)	מס' (מ"ר)	מס' (מ"ר)
600 261	600 241	600 221	600 201		
600 262	600 242	600 222	600 202		
600 263	600 243	600 223	600 203		
600 264	600 244	600 224	600 204		
600 265	600 245	600 225	600 205		
600 266	600 246	600 226	600 206		
600 267	600 247	600 227	600 207		
600 268	600 248	600 228	600 208		
600 269	600 249	600 229	600 209		
600 270	600 250	600 230	600 210		
600 271	600 251	600 231	600 211		
600 272	600 252	600 232	600 212		
600 273	600 253	600 233	600 213		
600 274	600 254	600 234	600 214		
600 275	600 255	600 235	600 215		
600 276	600 256	600 236	600 216		
600 277	600 257	600 237	600 217		
600 278	600 258	600 238	600 218		
600 279	600 259	600 239	600 219		
600 280	600 260	600 240	600 220		

הערה: שטחים סופיים ייקבעו ע"י מדידה ויחסיב

מצב מוצע
 קנ"מ 1:2500

תלמי בילו
 קנה מדה = 1:2500



לא צרכי רשום
 ינואר 1953
 פטרקסון: שטחים ומגורים

מצב קיים
 קנ"מ 1:2500

משרד המעשה מרחב רחוק
 תוכנית מפורטת מס' 2/142/03/7
 תלמי בילו
 תאריך: 15.6.96
 מסמך: 4881