

כרמל א.ה.כ.ר





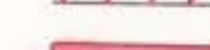




משרד התכנון והבנייה  
 ת.ד. 29.6.94  
 29.6.94  
 1/8/94

**מרחב תכנון מקומי רמת חובב**

תוכנית בנין ערים מפורטת מ"ס 17/110/03/11  
 שינוי לחלק מתכנית מפורטת מ"ס 5/110/03/11

- מחוז — הדרום
- נפה — באר שבע
- המקום — רמת חובב
- גוש — 100177/1
- חלקות — 144, 143
- שטח התכנית — 69.5 דונם
- קנה מידה — 1 : 5000
- היוזם — משרד התעשייה והמסחר-באמצעות לודן תשתיות
- בעל הקרקע — מינהל מקרקעי ישראל
- עורך התכנית — לרמן אדריכלים ומתכנני ערים בע"מ

**מקרא**

-  גבול התוכנית
-  אזור תעשייה
-  דרך קיימת
-  דרך לביטול
-  דרך מתוכננת
-  מספר הדרך
-  קו בניין
-  משפחת הדרך
-  רוחב זכות הדרך

**חתימות**

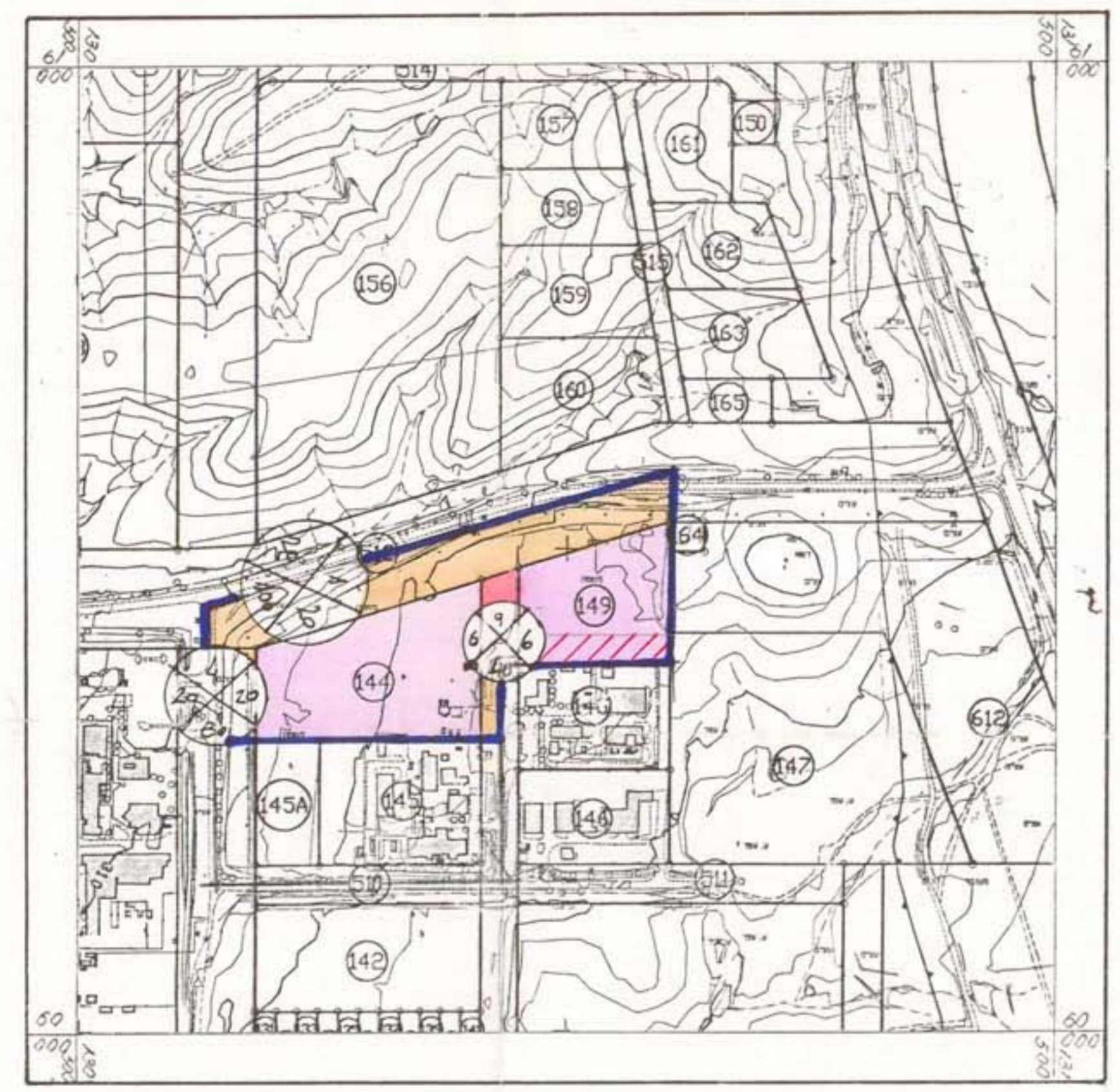
משרד התעשייה והמסחר  
 יוזם התכנית

יום ותוכנית  
 משרד התעשייה והמסחר  
 תאריך: 23/6/94  
 על ידי: [Signature]  
 תאריך: [Signature]

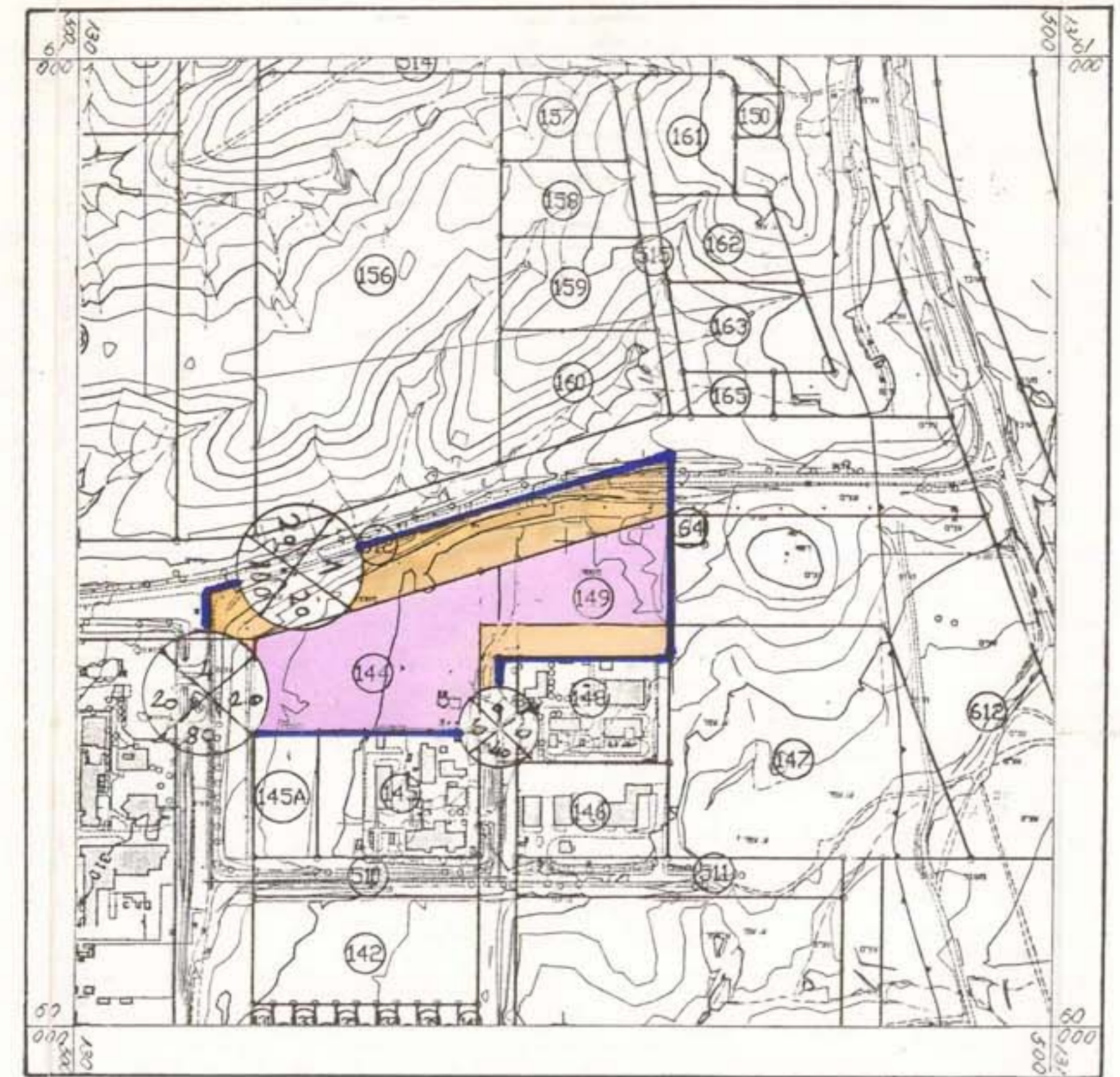
בעל הקרקע  
 [Signature]  
 תאריך: 26.6.94

עורך התכנית  
 ורפאל לרמן  
 אדריכלים ומתכנני ערים בע"מ  
 ת.ד. 120 אבן חיים 6105000  
 טל. 052-6999899  
 תאריך: 26.6.94

2



מחצב מוצע ק"מ 1:5000



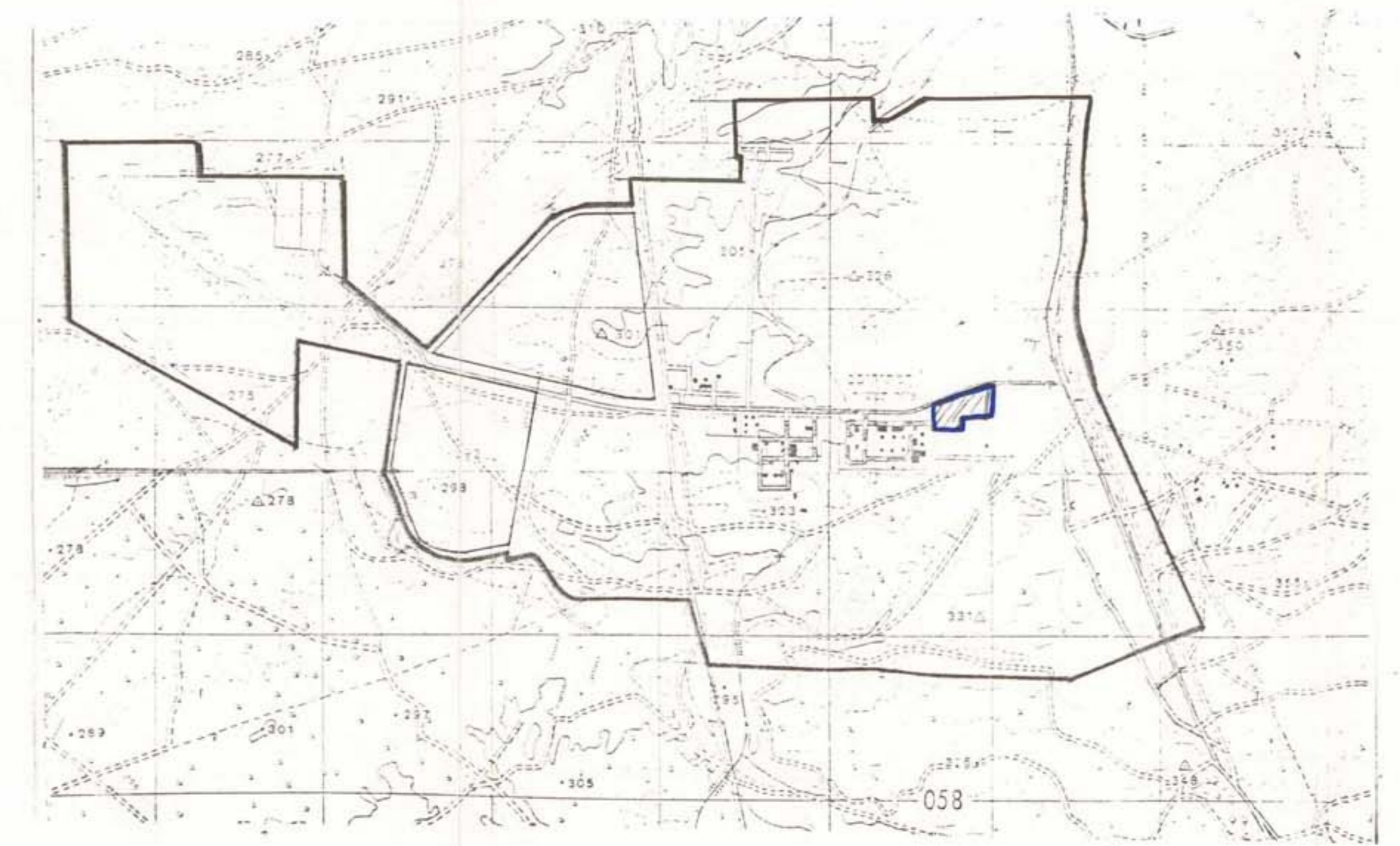
מחצב קיים ק"מ 1:5000

טבלת שטחים:

שטח א	שטח ב	שטח ג
73.5	51.1	26.4
שטח ד	שטח ה	שטח ו
100%	69.5	

שטח תעשייה ליעושי:

שטח א	שטח ב
14.9	14.9
שטח ג	שטח ד
31.2	14.4



מדידות נבג - הנדסה אזרחית  
 ת.ד. 280145 טל. 278781 באר שבע  
 21/06/94

מדידות נבג - הנדסה אזרחית  
 ת.ד. 280145 טל. 278781 באר שבע  
 21/06/94

