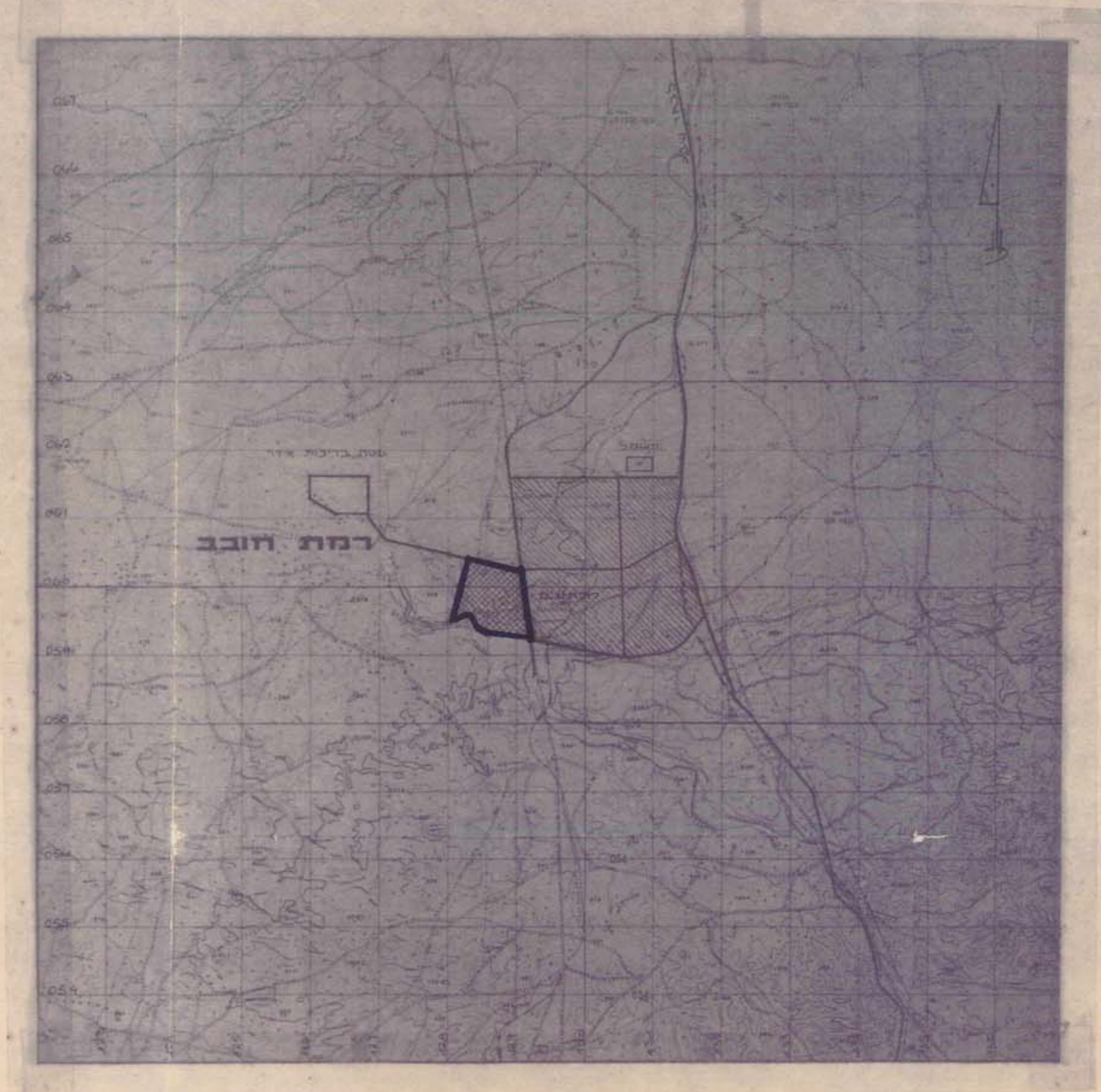


הרשיון והאישור  
משרד התכנון והבנייה

מרחב תכנון מקומי  
רמת חובב  
קרית תעשיה כימית  
תכנית בנין ערים מספר 129/03/11

מחוו : הדרום  
נפה : באר שבע

גוש :  
חלקה :  
יוזם התכנית : חברת מבני תעשיה בע"מ  
בעל הקרקע : מינהל מקרקעי ישראל  
עורך התכנית : לרמן אדריכלים ומתכנני ערים בע"מ  
שטח התכנית : 1166.00 דונם  
קנה המידה : 1 : 2500



תרשים הסביבה ק.מ. 1:50,000

**משרד הפנים**  
הרשיון והאישור  
משרד הפנים  
מחוז הדרום  
מחוז תל אביב  
מחוז חיפה  
מחוז ירושלים  
מחוז נפתלי  
מחוז עוטף עזה  
מחוז שומרון  
מחוז יהודה ושומרון  
מחוז מערב הנגב  
מחוז מרכז  
מחוז צפון

**מקרא :**

- גבול התכנית
- שטח לתעשיה
- שטח ציבורי פתוח
- כביש קיים
- כביש מוצע
- קצ"מ 42"
- קצ"מ 16"
- מספר הדרך
- קו בנין
- רוחב הדרך
- שרותים הנדסיים

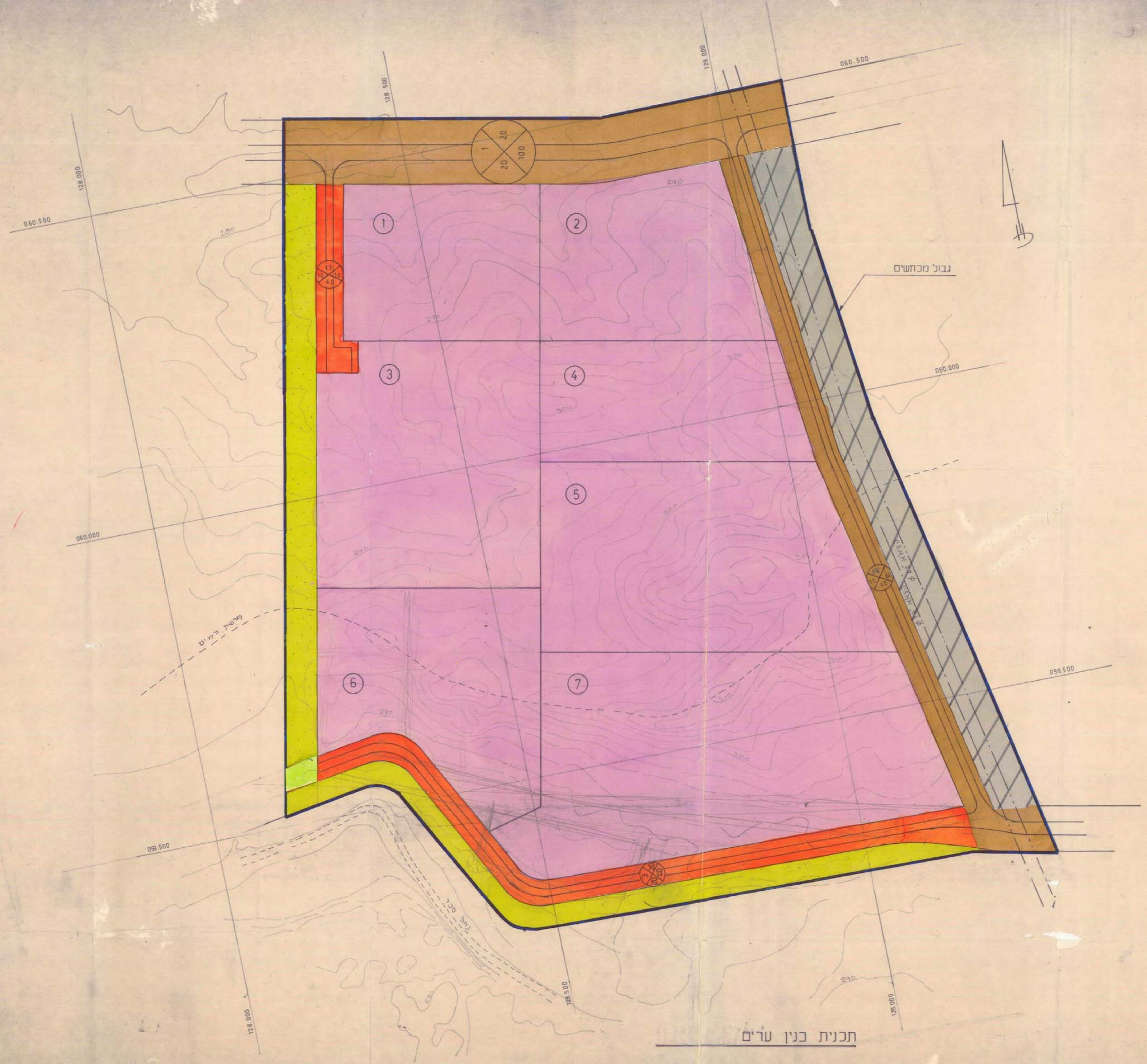
**משרד הבינוי**  
הרשיון והאישור  
משרד הבינוי והנדסה  
מחוז הדרום  
מחוז תל אביב  
מחוז חיפה  
מחוז ירושלים  
מחוז נפתלי  
מחוז עוטף עזה  
מחוז שומרון  
מחוז יהודה ושומרון  
מחוז מערב הנגב  
מחוז מרכז  
מחוז צפון

טבלת ריבוי שטחי תעשיה

מספר מנרש	סולח שטח בדונם	מספר בתים
1	77.500	1
2	84.000	2
3	133.250	3
4	76000	4
5	150000	5
6	107.800	6
7	196.050	7
סולח שטח התעשיה		824.600

טבלת חישוב שטחים

האזור	שטח בדונם	שטח באחוזים
שטח לתעשיה	824.600	70.72%
ש.צ.פ.	75.600	6.51%
כביש	192.400	16.51%
שטחים תוספת	69.600	5.96%
סולח שטח התכנית	1166.000	100.00%



תכנית בנין ערים

עודה וסגל רחמי-אדריכלים ומתכנני ערים בע"מ