

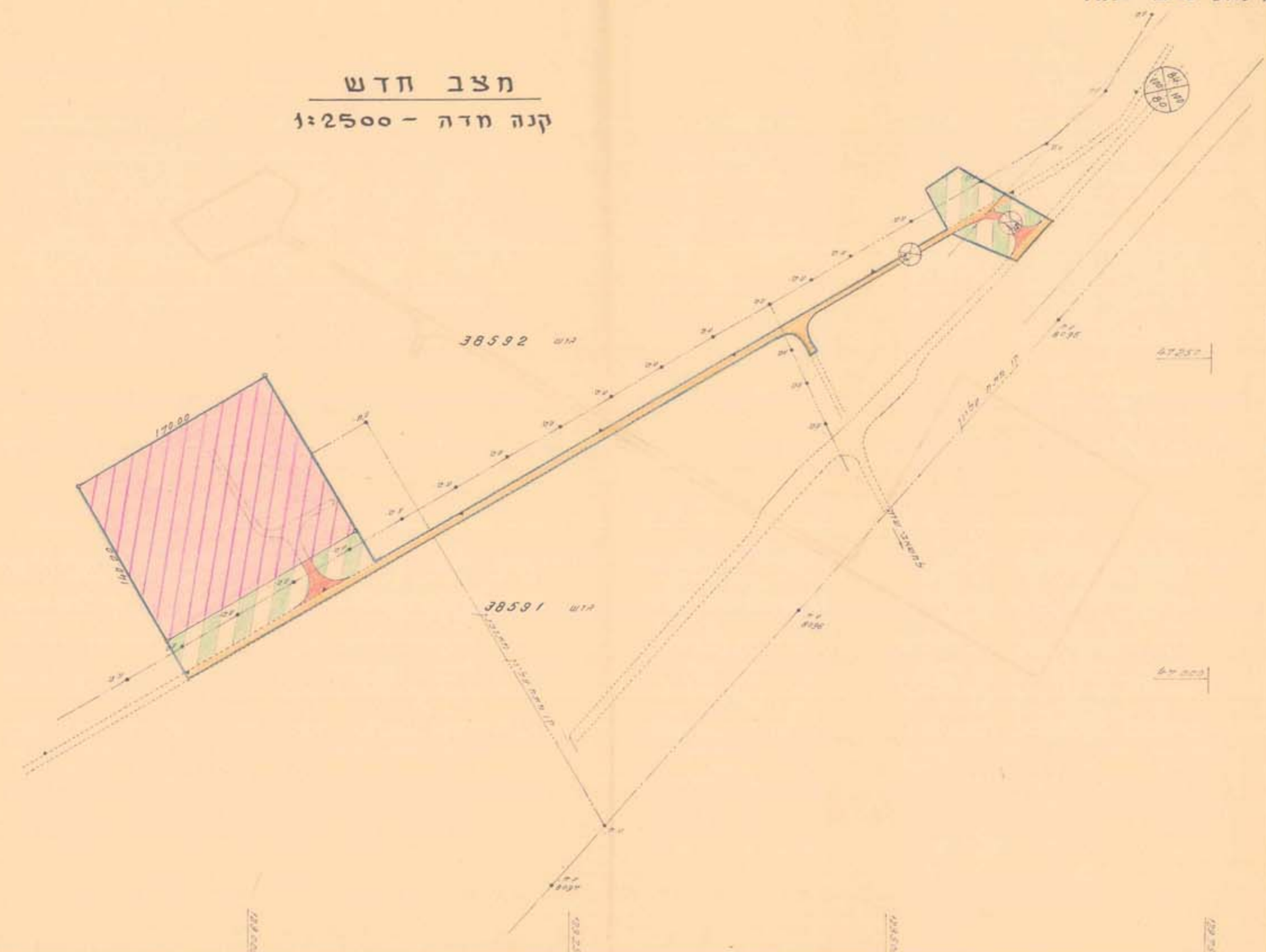
מרחב תכנון מקומי "ערבה תיכונה-רמת נגב-תמר"
 תכנית מפורטת מס' 156/03/10

- מחוז : הדרום
- נפה : באר שבע
- מקום : חשאבי שדה
- גושים : 38591, 38592
- חלקות : 1 (חלק), 1 (חלק)
- בעל הקרקע : מינהל חקרקעי ישראל - היוזם
- חב' החשמל לישראל בע"מ. עורך התכנית : כנען-שרותי הנדסה לקבלן בע"מ.
- שטח התכנית : 35.600 דונם (בקירוב).
- שטח האתר לתחנת החשנה : 23.800 דונם.

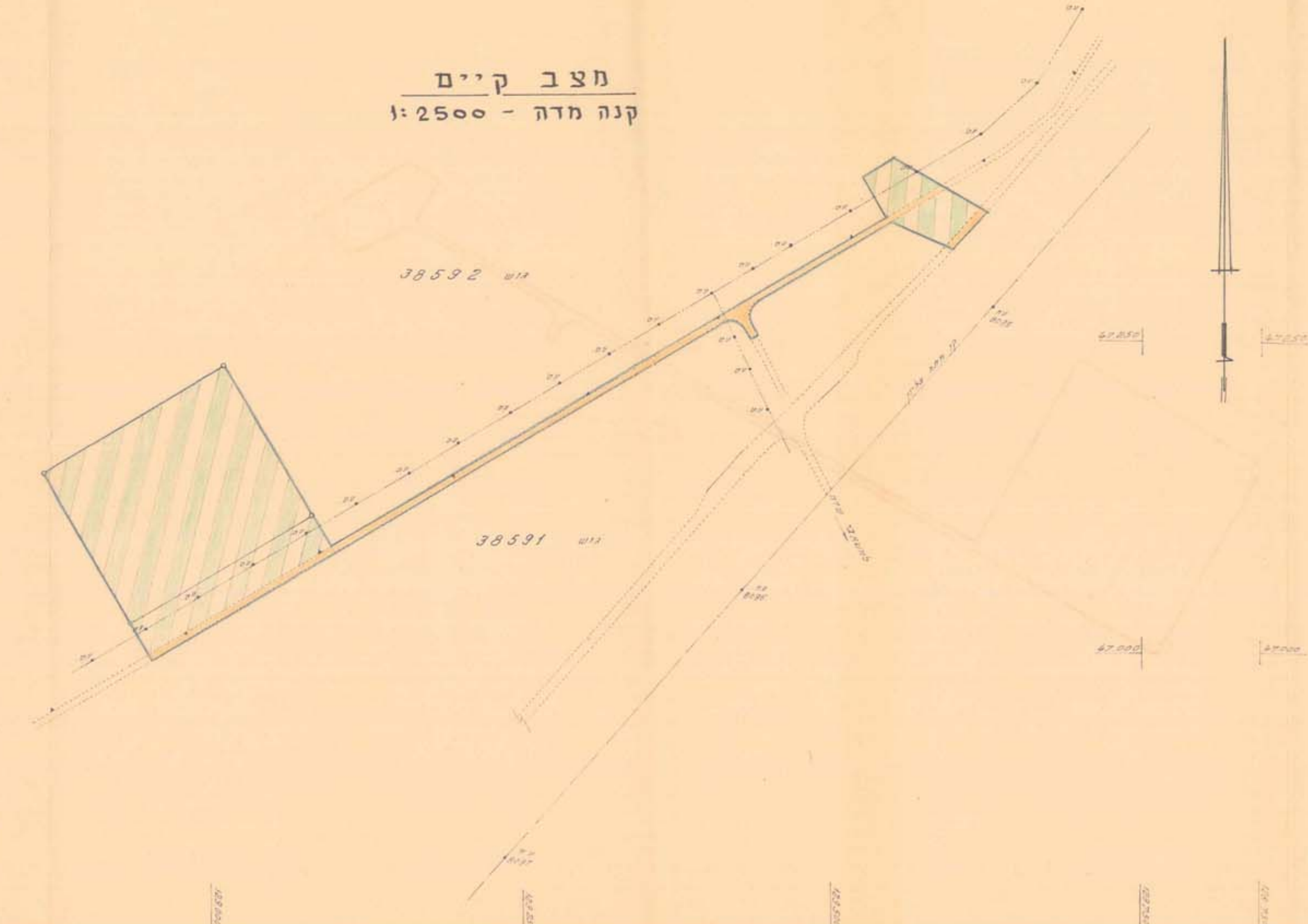
- מקרא**
- גבול התכנית
 - שטח חקלאי (שטח חקלאי מוגן)
 - שטח לתחנת חשנה (עונתית/קבועה)
 - דרך קיימת
 - קטע דרך חדשה
 - חסי הדרך
 - קוביץ בתחית
 - דוחב הדרך

היוזם	העורך	בעל הקרקע
חברת החשמל לישראל ממשד גזאשי	כנען-שרותי הנדסה לקבלן בע"מ לבנברג אפרים	מינהל חקרקעי ישראל מחוז הדרום

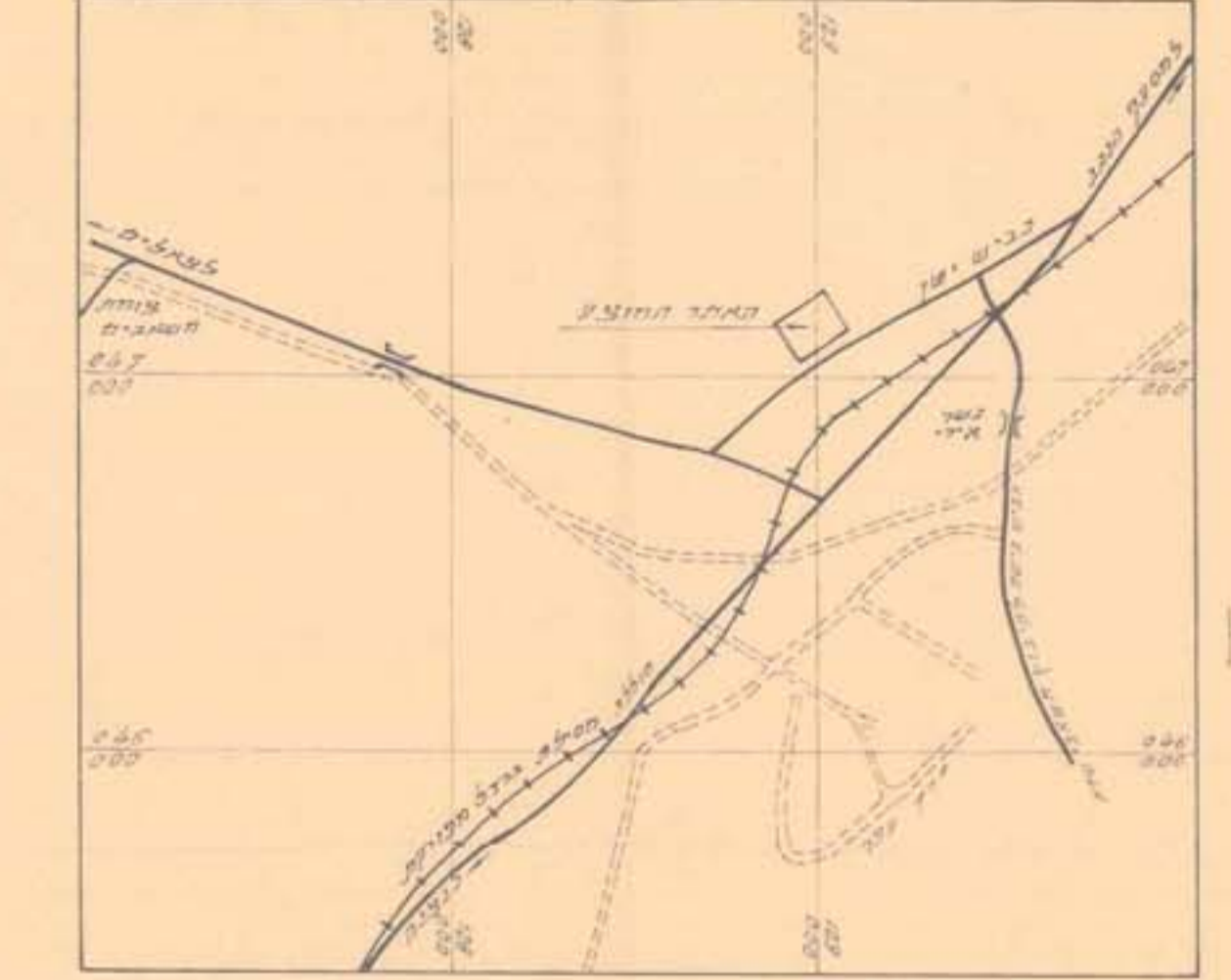
מצב חדש
 קנה מדה - 1:2500



מצב קיים
 קנה מדה - 1:2500



תרשים המקום
 1:20.000



מסמך מס' 156/03/10
 תאריך: 14.7.80
 78
 25
 28.1.80