

תאריך: 1994

מחוז הדרום
מרחב תכנון מקומי-שמוענים

תכנית מפורטת מס' 5/139/03/7
שינוי לתכניות מפורטות מס' 139/03/7, 3/139/03/7, 4/139/03/7
מושב ניר-משה

קנה מידה 1:1250 יוני 1994

נפה: באר-שבע
מקום: מושב ניר-משה
מועצה: מועצה אזורית מרחבים
גושים: 100245, 100345 הועדה המקומית לתכנון ולבניה
מס' יחידות דיוור: 56 יח"ד
שטח התכנית: 71 דונם
מס' מתאר: 54
תחולתו: להחליף בגני ירעה ומחנות לאור את התכנית
מס' מתאר: 28749

בעל הקרקע: מנהל מקרקעי ישראל
יוזם התכנית: מושב ניר-משה
המתכנן: אדריכל חיים פלמן

מקרא:

שטח שטחים		מרב קיים		מצב מוצע	
בדונם	%	בדונם	%	בדונם	%
48.03	34.81			26.04	18.49
0.85	0.6	12.10	8.6	21.97	15.6
		10.28	7.3		
		40.16	28.5		
		8.59	6.1		
		5.07	3.6		
		11.27	8.0		
2.11	1.5				
100.00	71.0	100.00	71.0		

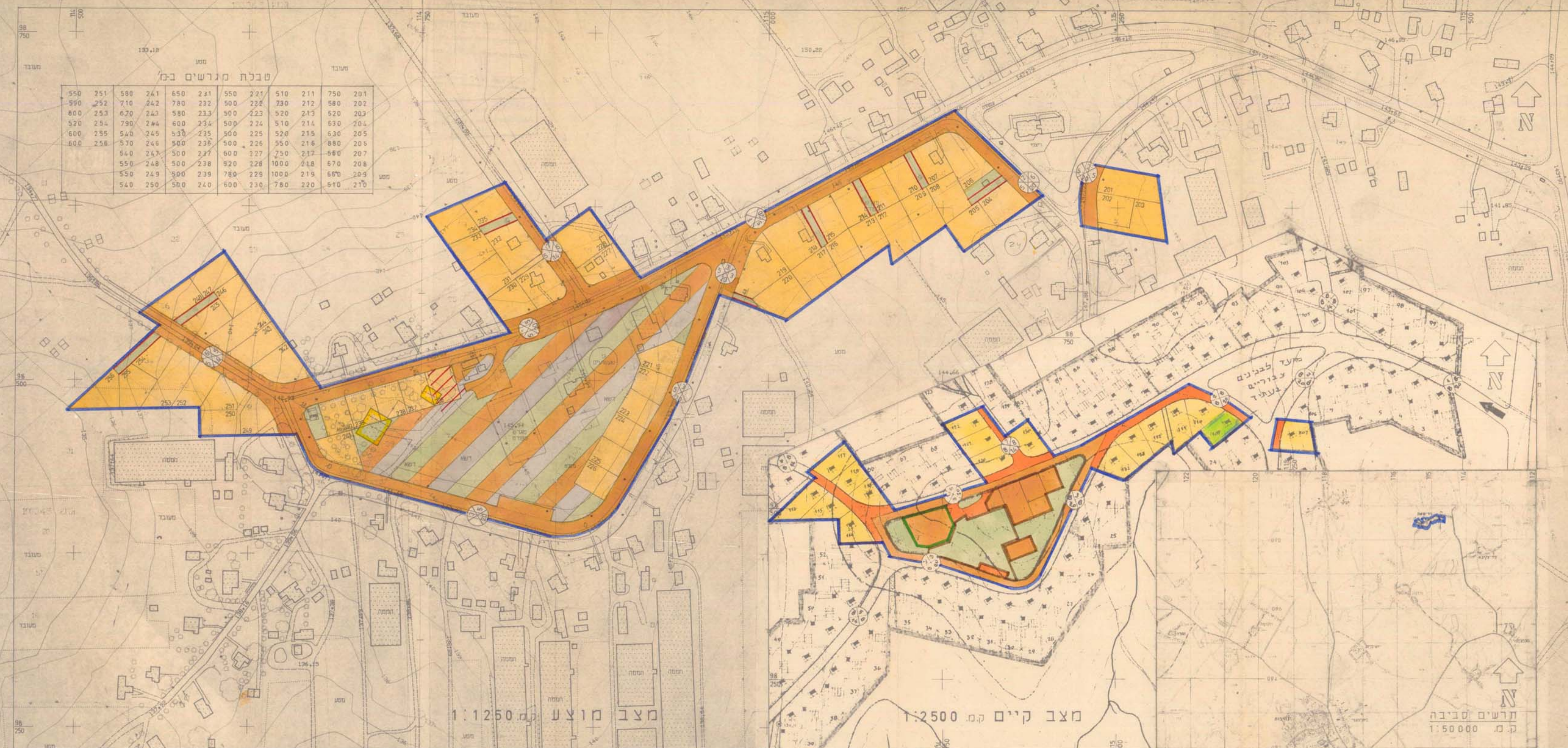
- גבול התכנית
- אזור מגורים א'
- אזור משולב
- שטח צבוי פתוח
- דרך קיימת
- דרך מוצעת
- בעלי מקצוע
- שטח לבנייני ציבור
- שטח לבנייני משק
- שטח ספורט
- שביל
- מבנה להריסה

חתימות:
ניר משה
מפקח עובדים לחייבות
הקמתו של מושב ניר-משה

משרד הפנים מחוז דרום
ד"ר חביבה ורבינוביץ-מסכה-1994
אישור תכנית מס' 5/139/03/7
הערה: המועצה לא תאשר את התכנית
כיום: 19/1/94
מנהל המחוז
מנהל המחוז

טבלת מנרשים ב-מ

550	251	580	241	650	241	550	221	510	211	750	201
590	252	710	242	780	232	500	222	730	212	580	202
800	253	670	243	580	233	500	223	520	213	520	203
520	254	790	244	600	234	500	224	510	214	530	204
600	255	540	245	530	235	500	225	520	215	530	205
600	256	530	246	500	236	500	226	550	216	880	206
		540	247	500	237	600	227	750	217	560	207
		550	248	500	238	920	228	1000	218	670	208
		550	249	500	239	780	229	1000	219	660	209
		540	250	500	240	600	230	780	220	510	210



מצב מוצע 1:1250

מצב קיים 1:2500

תרשים סביבה
1:50000