

מחוז הדרום נפת באר-שבע ועדת בנין ערים שמעונים

מרכז חושב - גבעולים

מועצה אזורית עזתה ד.ג הונב ת.ב.ע מס ד/

הועדה המחוזית לתכנון ומבנה
מס' 14.71.1962
נתקבל

מנהל הקרקע ישראל המועצה האזורית עזתה

בעל הקרקע היזום

המתכנן

המחלקה הטכנית ליד תנועת החושבים בע"מ אדריכל צבי בן-דוד

המבצע

מועצה אזורית עזתה

שטח התכנית: 75 דונם

1:500
אוגוסט 79

מקרא:

- גבול תכנית
- שטח ציבורי פתוח
- שטח מיושב
- שטח לבנין צב
- שטח מוסדות
- אזור חקלאי
- אזור מגורים
- שטח שירותי
- חורשה
- גריכת שטח
- גבול יישוב קבוע
- דרך קיימת
- דרך מוצעת או הרחבה קיימת
- דרך ראשית לוחלי ונל
- דרך מנומלת
- מספר בנין
- קו בנין
- רוחב הדרך

טבלת יחידות תכנון

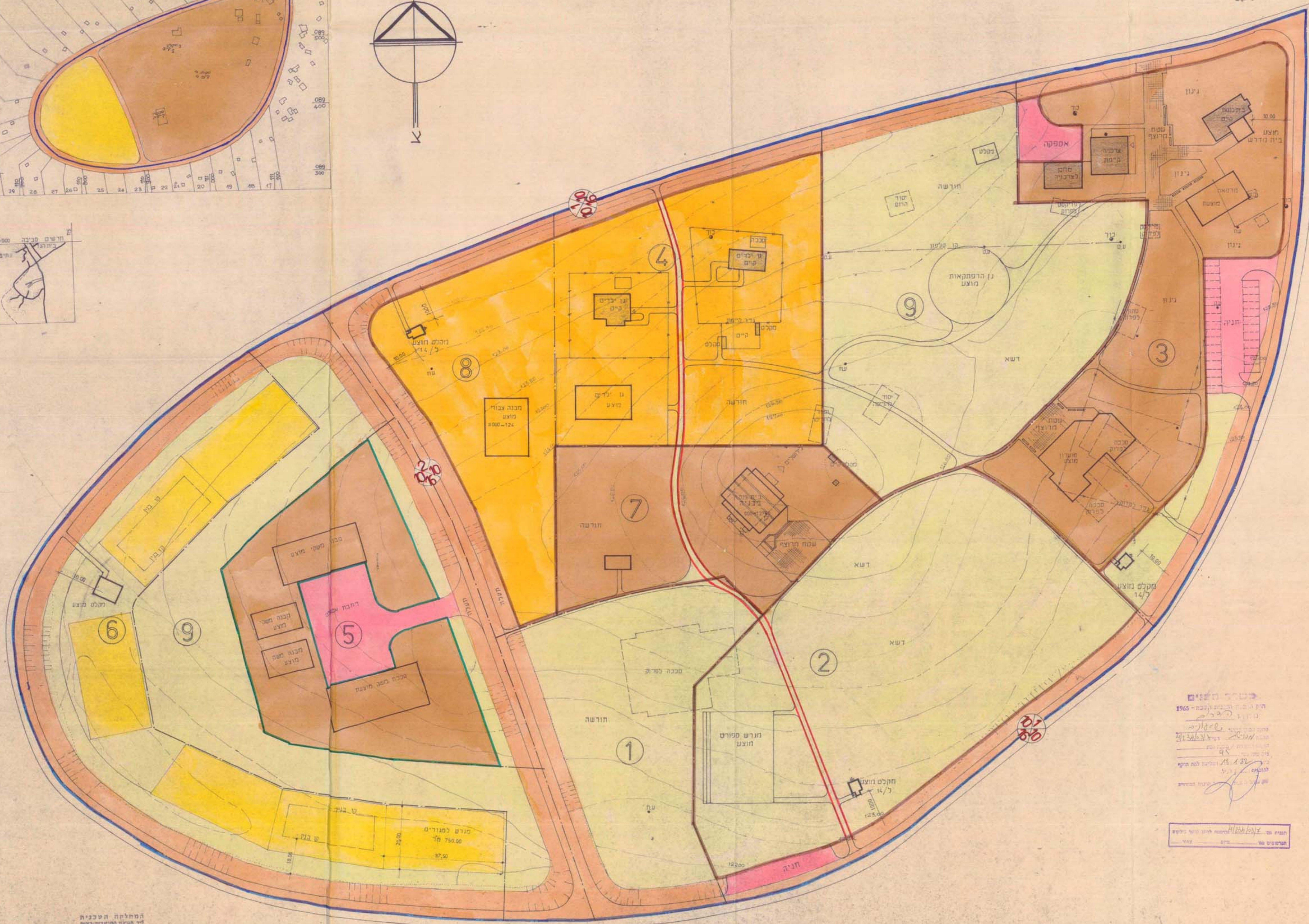
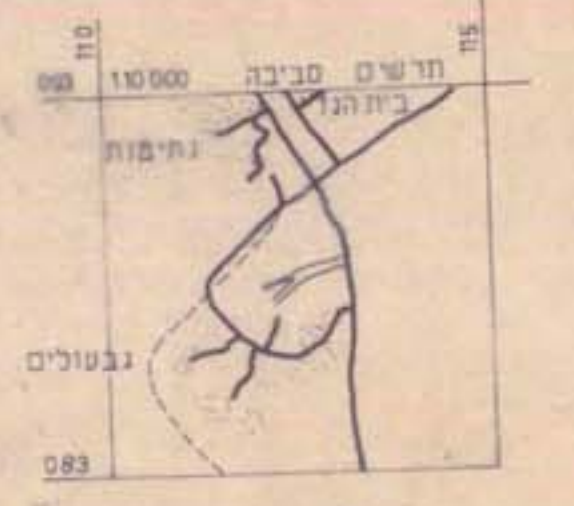
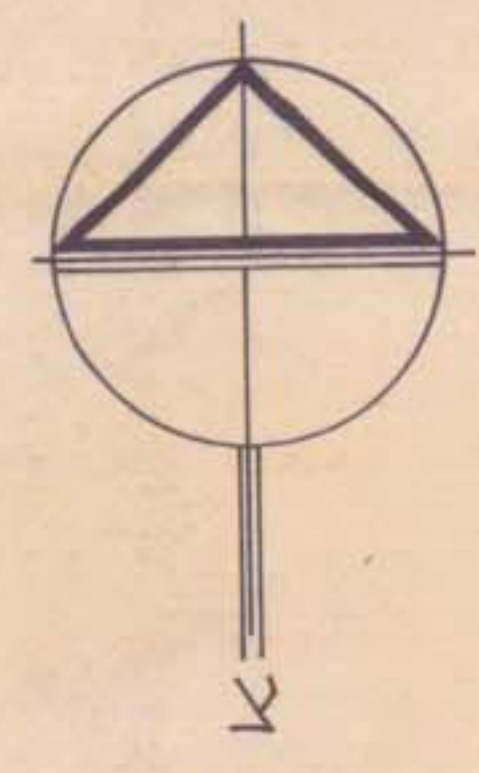
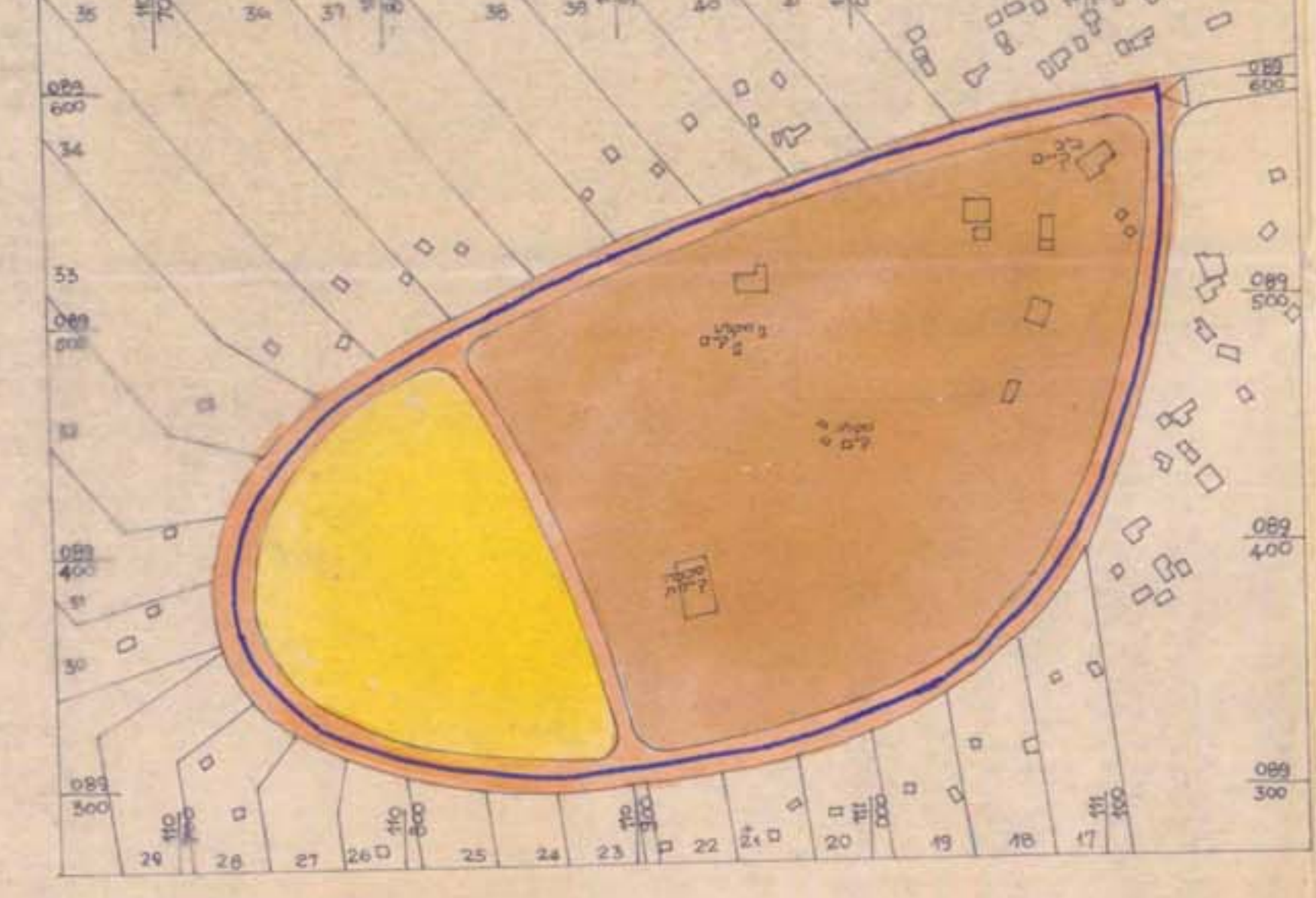
| מספר יחידת תכנון | יעוד | שטח בדונם |
|------------------|--------------------------|-------------------|
| 1 | חורשה | 5.40 |
| 2 | אזור מספור | 10.80 |
| 3 | מרכז אזורי ומסחרי | 11.40 |
| 4 | מוסדות חינוך | 7.30 |
| 5 | אזור חקלאי | 6.60 |
| 6 | אזור מגורים לעובדי ציבור | 9.35 |
| 7 | שירותי דת | 4.20 |
| 8 | אזור למוסדות | 5.55 |
| 9 | שטח ציבורי פתוח | 14.40 |
| סה"כ | | 75.00 דונם |

טבלה לשימושי קרקע

| שימושי קרקע | שטח בדונם | % ההשגת הכנ"י |
|-------------------------------------|--------------|---------------|
| שטח לבנין ציבור | 11.00 | 14.57 |
| שטח למוסדות | 9.20 | 12.26 |
| אזור מספור | 7.50 | 10.00 |
| שטח ציבורי פתוח | 19.90 | 26.53 |
| דרכים ומניית (כולל דרכים לוחלי ונל) | 17.80 | 23.74 |
| שטח לבנין חקלאי | 4.20 | 5.6 |
| אזור מגורים לעובדי ציבור | 5.40 | 7.2 |
| סה"כ | 75.00 | 100% |

אישורים:

גבעולים 1:2500 מלב קיים



התקנת תכנית
תק"מ מס' 14.71.1962
תאריך: 28.8.79
מחוז הדרום נפת באר-שבע
ועדת בנין ערים שמעונים
מנהל הקרקע ישראל
המועצה האזורית עזתה

המנהל המחוזי לתכנון ומבנה
מס' 14.71.1962
נתקבל

המנהל המחוזי לתכנון ומבנה
מס' 14.71.1962
נתקבל

מרכז גבעולים 1:500
אוגוסט 79

המחלקה הטכנית ליד תנועת החושבים בע"מ אדריכל צבי בן-דוד