

תאריך: 31.12.1989

הרחבת תכנון מקומי אילת החזו הדרום נפת באר שבע תכנית בנין ערים מפורטת מס. 12/102/03/2

שנוי לתכנית בנין ערים מפורטת מס. 12/102/03/2



8.190
תכנית דמוגרפית
ל-31.12.1989

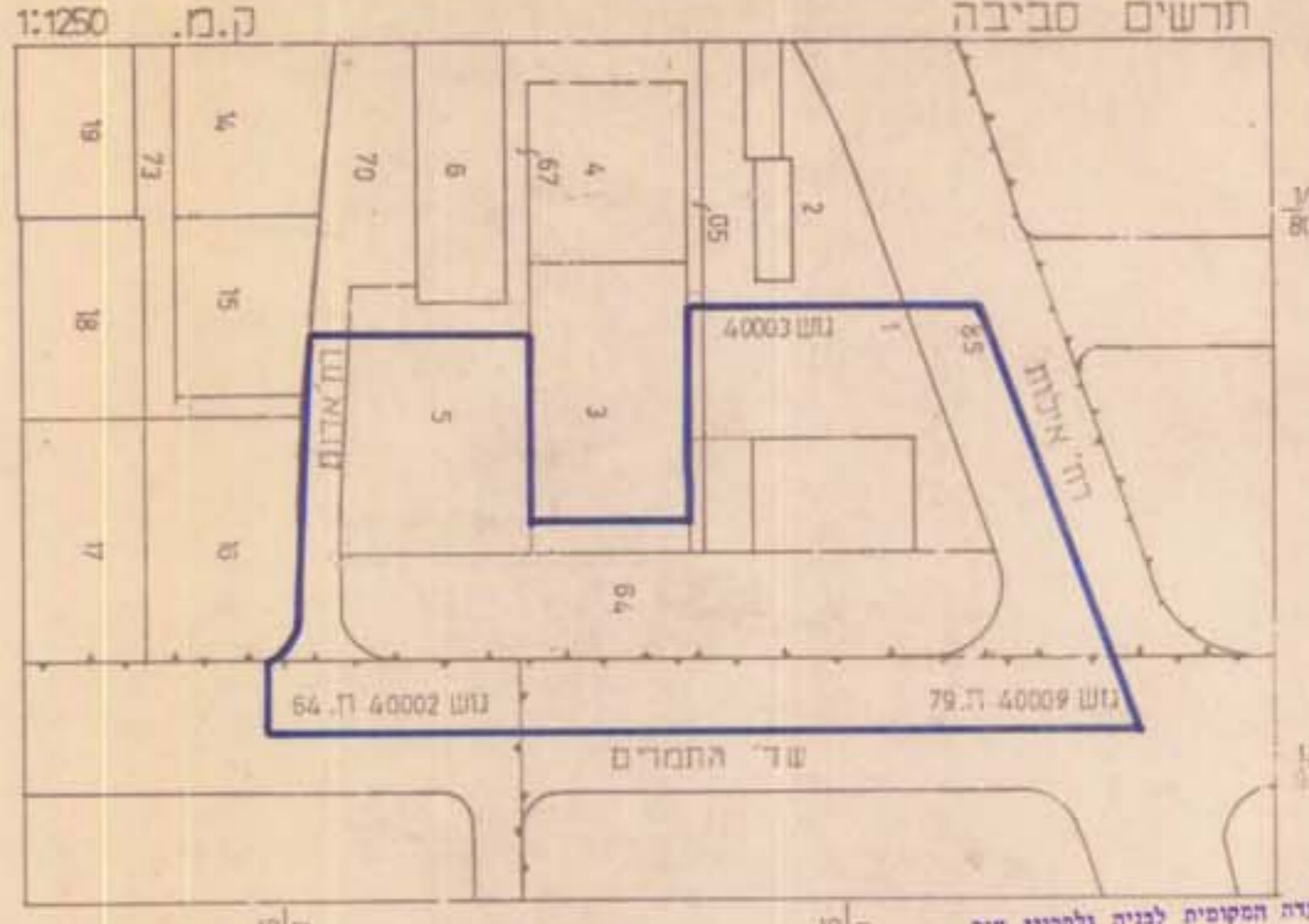
- נוש: 40002
- חלק מחלקה: 64
- נוש: 40003
- חלקות: 1, 64
- חלקי חלקות: 3, 5, 65, 80, 85
- נוש: 40004
- חלק מחלקה: 79
- שטח התכנית: 336 דונם
- ק.מ. 1:500
- היום: רצין-אליהו
- בעל הקרקע: מ.מ.י
- המתכנן: ברעלי לויצקי-כספי-אדריכלים

ע"י
א"א
17.10.1989
לשם
התכנית

סבלת איזון שטחי קרקע

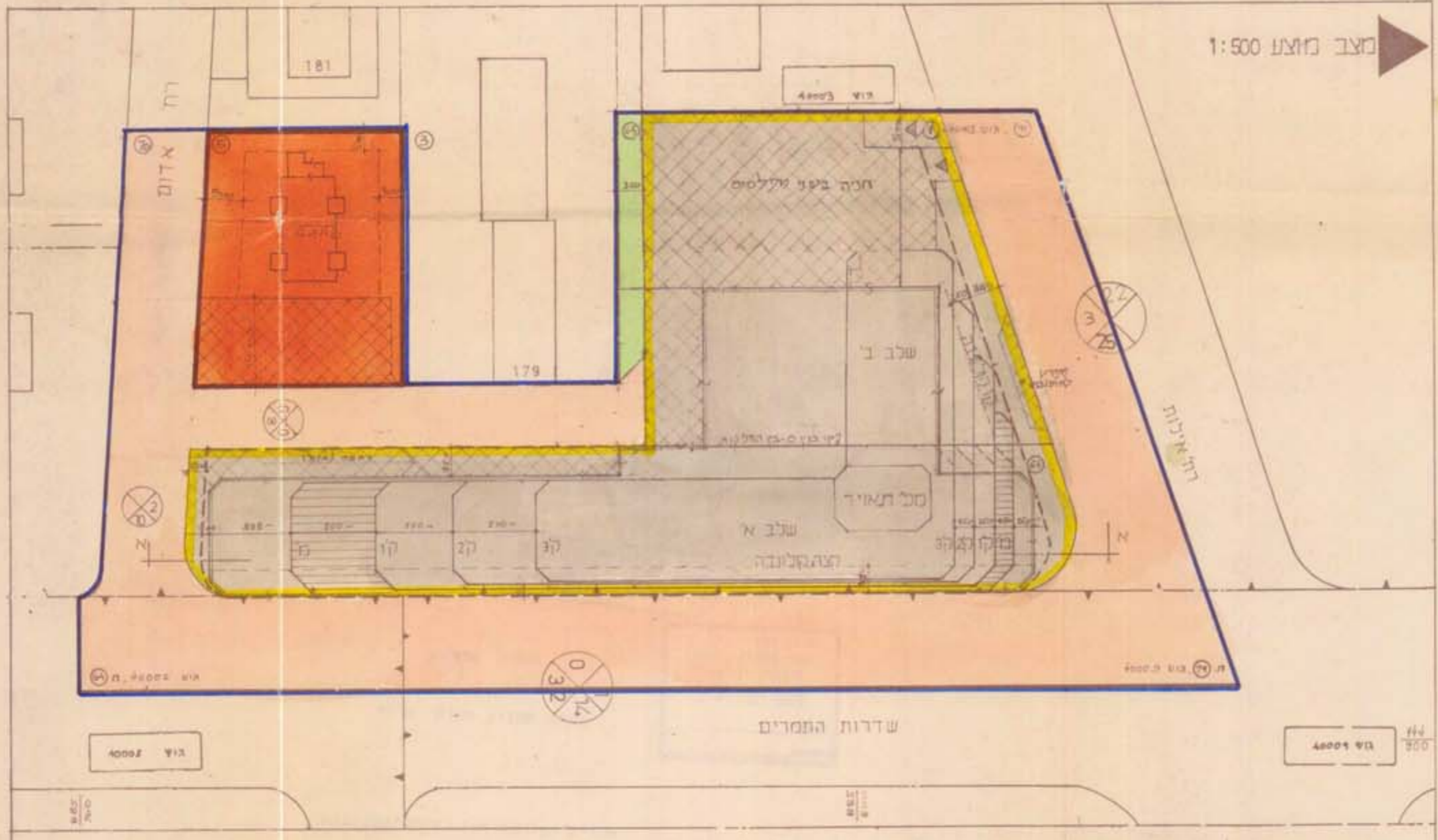
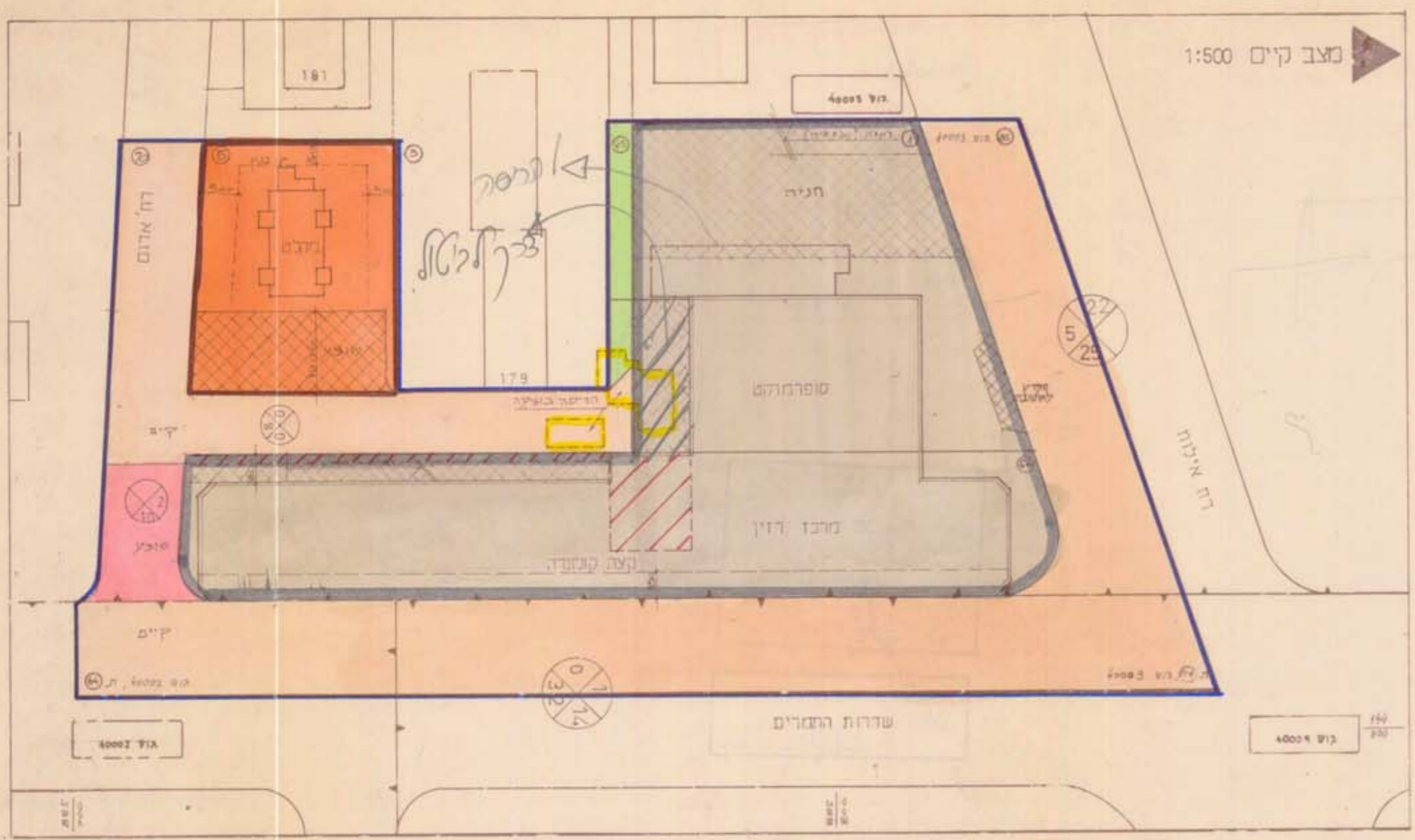
י שור	שטח מ"ר	שטח מ"ר	אוצן %
מסחר	14.6	14.6	44.6
מגורים	860	860	9.2
שטח ציבורי פתוח	100	100	1.0
דרך	4240	453	45.3
סך הכל	9360	1000	100.0

- מקרא
- גבול התכנית
 - מבנה להריסה
 - מסחר
 - שטח משולב מסחר ומגורים
 - חניה
 - דרך כניסה
 - דרך קיימת
 - דרך שנוצעת
 - שטח למבני צדקה
 - שטח ציבורי פתוח
 - מריפת קו במלון
 - גן קובנה מסחרית קיימת



הוציא המקומי לבניה ולתכנון עיר
אילת
המפקח על היצירה בשיטת מ"מ
4.10.89
מ.מ.י
מנהל
משרד

נערך על גבי מפת רקע פוטוגרמטרית בק.מ. 1:500. שטח הקרקע ע"י המודד דאב כהן
גבולות ת. 64 צ"פ מפה מיום 16.6.86 שאשרבה ע"י המודד בן ציון קרבי.



משרד התכנון והבניה
מנהל המחוז
אילת
תאריך: 31.12.1989
מ"מ

8.190
הוציא המקומי לתכנון
31.12.1989

משרד המים ומחוז הדרום
מנהל המחוז
אילת
תאריך: 14.12.1989
מ"מ

משרד המים ומחוז הדרום
מנהל המחוז
אילת
תאריך: 31.12.1989
מ"מ