

התוכנית: 201091
 תאריך: 13/9/94

מצב מוצע

קנה מידה 1:1000

חוות הזרע יזרעם

תכנית מסודרת מספר: 396/03/ל

מחוז: הדרום
 נפה: באר שבע
 מועצה אזורית: עותה
 מקום: חוות יזרעם
 סמל ישוב: 0005
 בעל הקרקע: מדינת ישראל, ע"י מח' היוזם
 חברת הזרע: המח' השו"צ / י.קביין
 גוש: 100278, 100348
 חלקות: 1-3,5,8,19
 שטח התכנית: 111.0 ד'
 קנה מידה: 1:1000

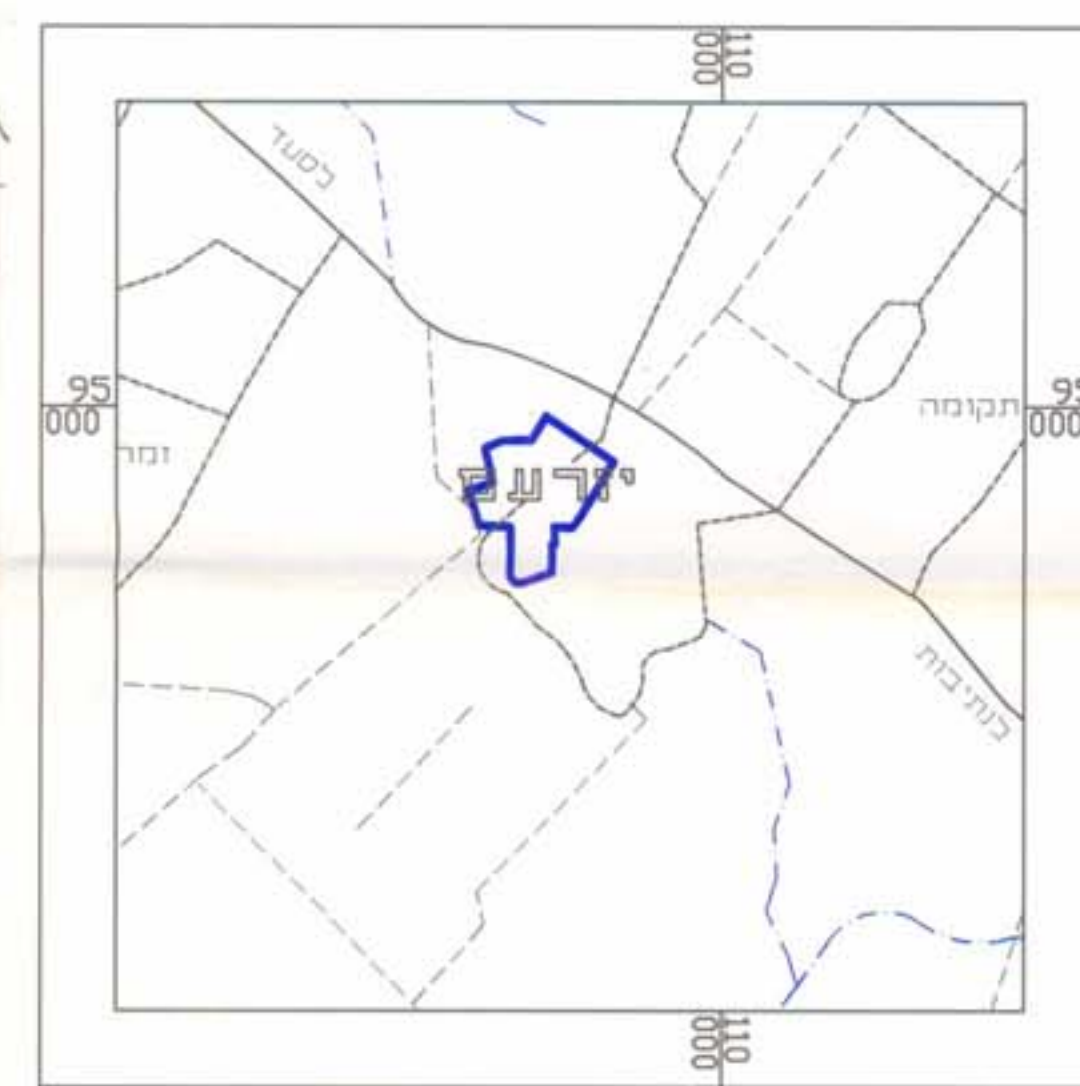
שטחים			
מוצג		קיים	
שטח(ר')	שטח(%)	שטח(ר')	שטח(%)
8.5	9.5	-	-
6.0	6.5	10.0	11.0
38.0	42.0	43.0	48.0
35.5	40.0	-	-
12.0	13.0	-	-
-	-	47.0	52.0
100%	111.0 ד'	100%	111.0 ד'

- מקבץ:
- יגוד הקרקע
 - גבול תוכנית
 - דרך וחניה קיימת
 - דרך וחניה מוצעת
 - אזור חקלאי
 - שטח כבויני משק
 - מתקנים הנדסיים
 - אזור בינוי כפרי
 - סה"כ
 - דרך כביש
 - מספר דרך
 - קו בינוי מינימלי
 - רוחב הדרך
 - גבול גוש
 - גבול מוס' חקפה

מועצה אזורית עותה
 תכנית מס' 396/03/ל
 תאריך: 13/9/94

תאריך: 13/9/94
 מס' 4158

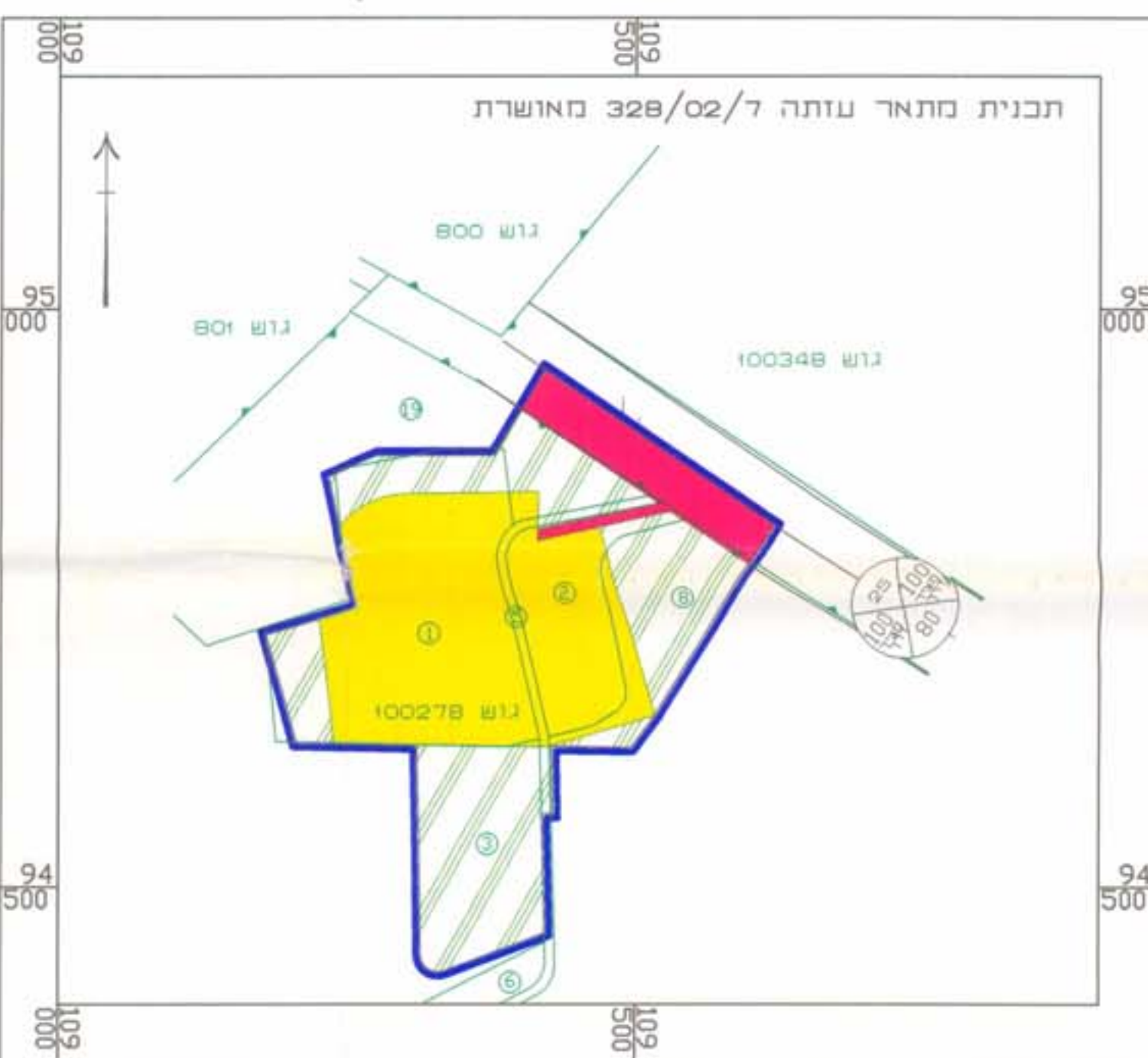
תרשים סביבה קנה מידה 1:25,000



מיחשוב התבע נעשה ע"י חברת דטהמכ
 מערכות מידע גאוגרפיות בע"מ.

מצב קיים

קנה מידה 1:5000



חתימות

	היוזם
	המתכנן
	בעל הקרקע

הערות

מפה זו מבוססת על מפה פוטוגרמטרית בקנה"מ 1:2500 שנערבה בתאריך: 31/10/92. המפה הוקנתה בקנה"מ 1:10000. הגושים והחלקות נקבעו גרמית. שם המורד: ג'וליא. מס' רישוי: 603. חתימה: תאריך: 13/9/94.

