

התקבל

מרחב תכנון מקומי **רהט**
 תכנית מפורטת מס' 1/196/03/7
 שינוי לתכנית מפורטת מס' 196/03/7
 ולתכנית מתאר מס' 2/223/02/7
 רהט שכ' 29

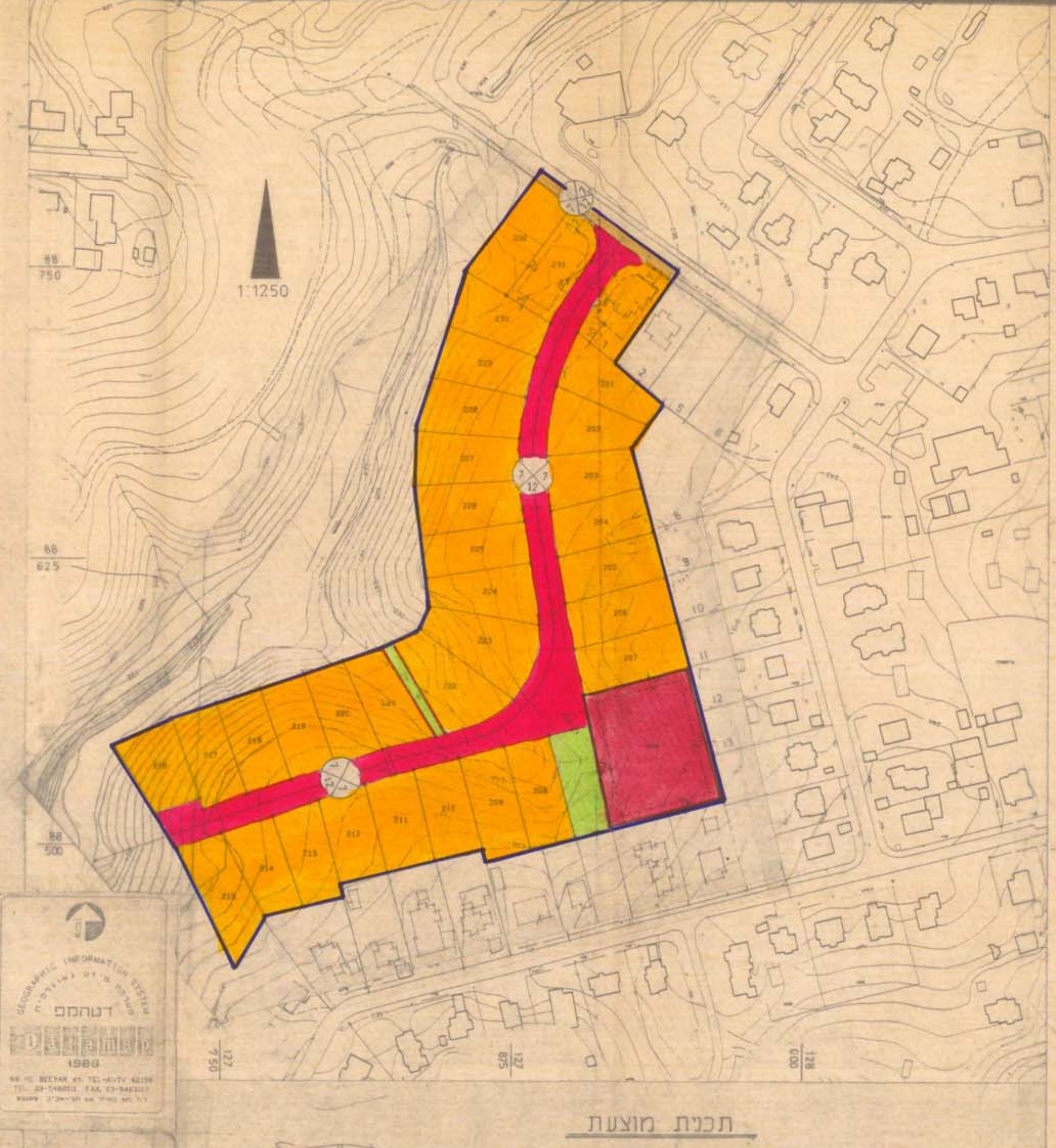
יחיד הממשל/מכון המחקר
 תאריך: 21-08-1996
 התקבל
 לטבת התכנון המחוזית
 מס' 05-08-1996
 מחוז הדרום

מחוז: הנגב
 נפה: באר-שבע
 הישוב: רהט
 גוש: 100226, חלקה 60-ז
 בעל הקרקע: מנהל מרקקו ישראל
 יוזם ומגיש התכנית: משרד הבינוי והשיכון ב"ש
 המתכנן: אדריכלית נידמן ארינה
 סה"כ מגרשים למגורים: 33 (מגרש מס' 1 קיים)
 שטח התכנית: 38.800 דונם
 תאריך: 16.7.95

- מקרא**
- גבול התכנית
 - אזור מגורים א'
 - שטח בנין ציבורי
 - שטח ציבורי פתוח
 - שביני להולכי רגל
 - דרך קיימת או מאושרת
 - דרך מוצעת
 - מספר הדרך
 - קו בנין
 - רוחב הדרך
 - גבול ת.מפורטת מאושרת
 - חזית מסחרית



תכנית מאושרת



תכנית מוצעת

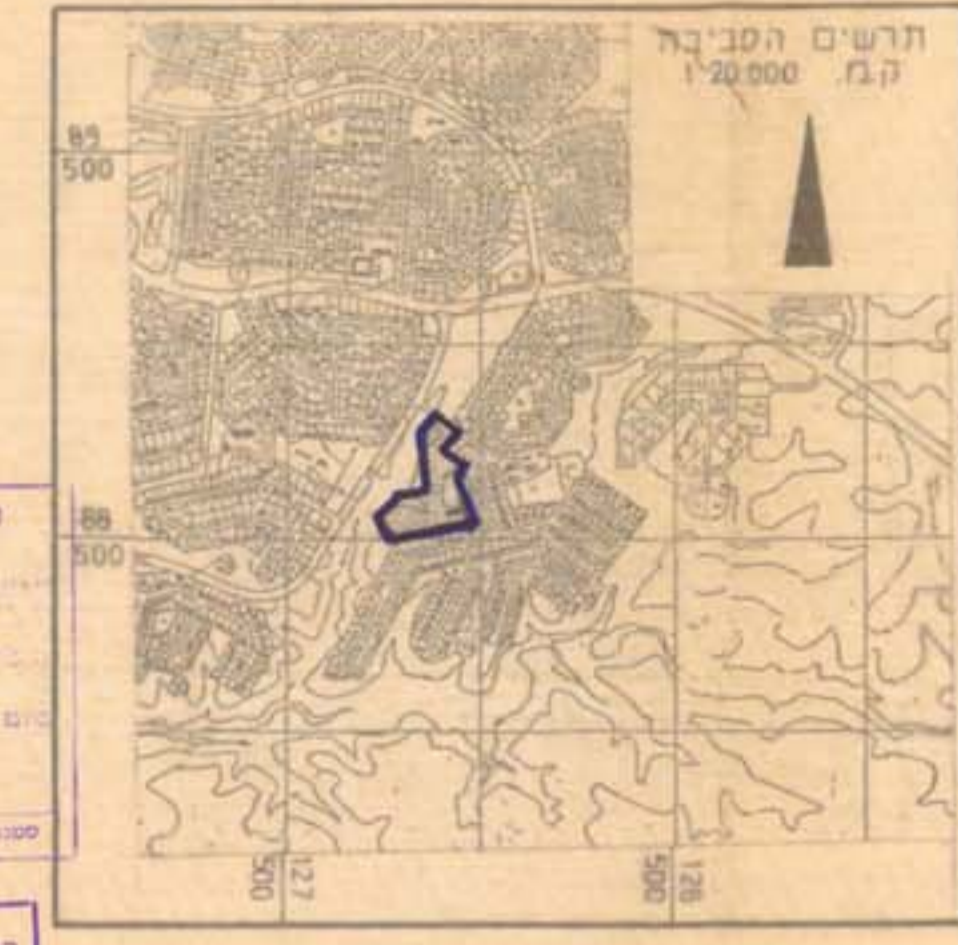
מצב קיים

שטח כדונם	מספר מגרש	יגוד השטח
0.910	1	אזור מגורים א'
2.000	ב'	שטח בנין ציבורי
35.395	-	שטח ציבורי פתוח
0.495	-	דרכים
38.800	-	סה"כ

מצב מוצע

שטח כדונם	מספר מגרש	יגוד השטח	%
0.900	1	אזור מגורים א'	
0.823	201		
0.814	202		
0.819	203		
0.836	204		
0.880	205		
0.912	206		
0.933	207		
0.906	208		
0.907	209		
0.822	210		
0.849	211		
0.901	212		
0.812	213		
0.802	214		
0.983	215		
0.849	216		
0.840	217		
0.840	218		
0.840	219		
0.816	220		
0.870	221		
1.091	222		
1.149	223		
0.888	224		
0.810	225		
0.900	226		
0.936	227		
0.890	228		
0.835	229		
0.836	230		
0.941	231		
0.981	232		
75.04	29.117		
7.36	2.867	800	שטח בנין ציבורי
2.56	0.990	-	שטח צ.פ. ושבילים
15.02	5.626	-	דרכים
100%	38.800	-	סה"כ

לפי חזירה גרפית בלבד



משרד הבינוי והשיכון
 תכנית מפורטת מס' 1/196/03/7
 שינוי לתכנית מפורטת מס' 196/03/7
 ולתכנית מתאר מס' 2/223/02/7
 רהט שכ' 29

הועדה המקומית לתכנון ובנייה
 תכנית מוצעת מס' 1/196/03/7
 שינוי לתכנית מפורטת מס' 196/03/7
 ולתכנית מתאר מס' 2/223/02/7
 רהט שכ' 29

אישורים
 מסד הבינוי והשיכון
 מס' 7/107/2006
 יוזם ומגיש התכנית

מחכנו
 8/1/96

