

1:250 ק"מ

# צופית תכנית - מגרש 10

לשנת התכנון המחייבת  
10-07-1996  
מחוז הדרום

קנה מידה 1:250

## מרחב תכנון מקומי אילת

תכנית מפורטת מס' 8/120/03/2  
שנוי ל-ת.י. - מס' 3/120/03/2

מחוז: הדרום  
נפה: באר-שבע  
מקום: אילת

שכונה: צופית תחתית, וילת רסקו, מגרש 10, 10א  
בעל הקרקע: מ.מ.  
שטח התוכנית: כ- 0.219 דונם.  
יזום התכנית: ג.בן-זאב  
עורך התוכנית: אורי טעבאן ע. מולדת אור קס תל אביב  
תאריך: 95.1.2.6, 95.1.2.6

גוש: 40006  
חלקה: לא מוסדרת.

טבלת ילוד שטחים

מס' חלקה	שטח חלקה (מ"ר)	%	מס' חלקה	שטח חלקה (מ"ר)	%
5	102.00	47%	5	102.00	47%
6	117.00	53%	6	117.00	53%
סה"כ	219.00	100%	סה"כ	219.00	100%

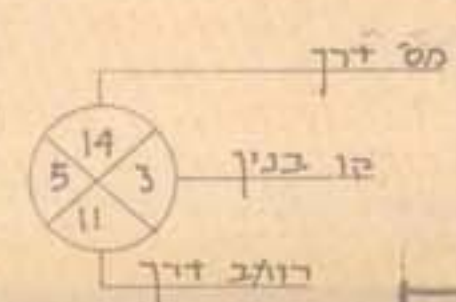
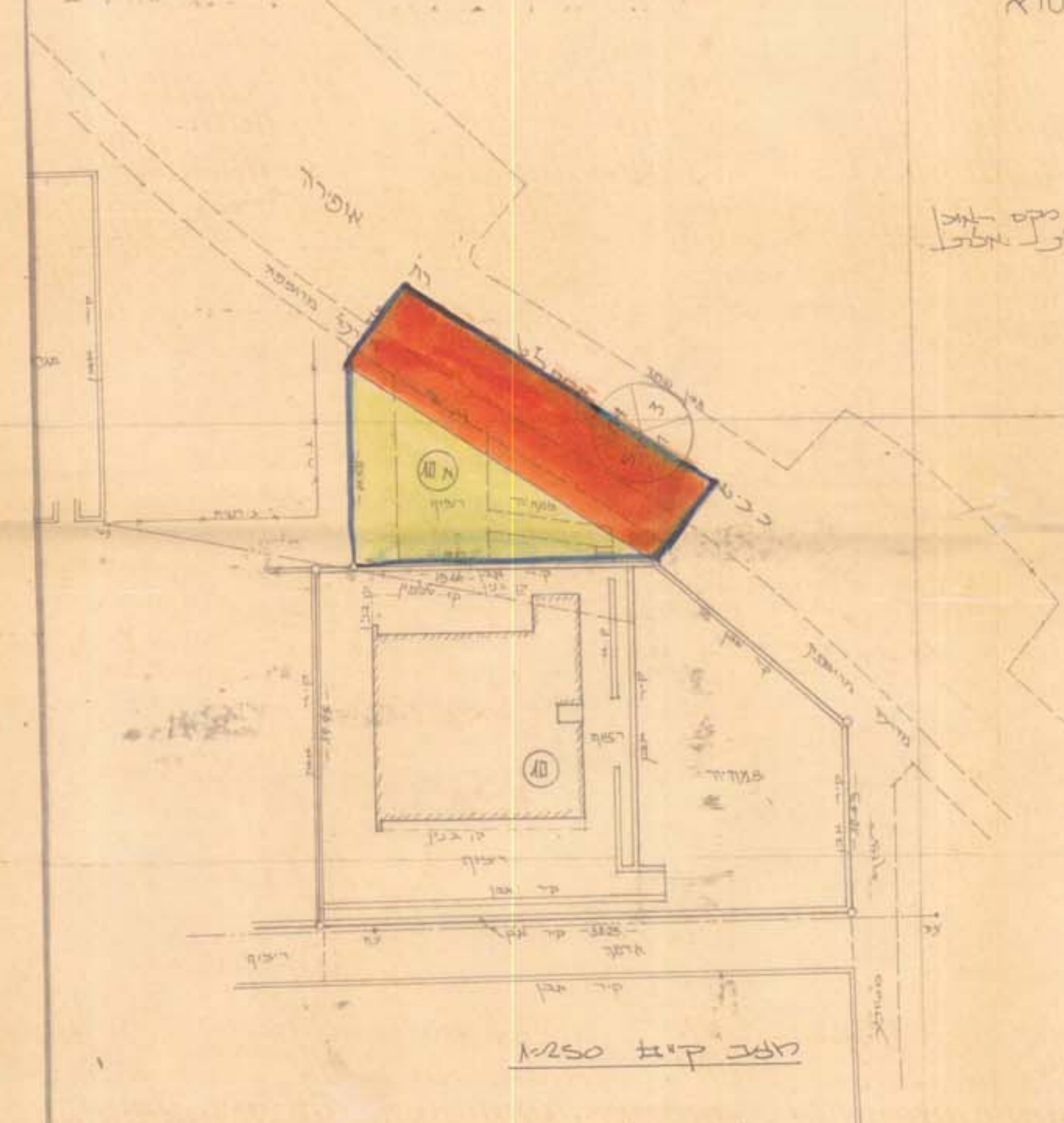
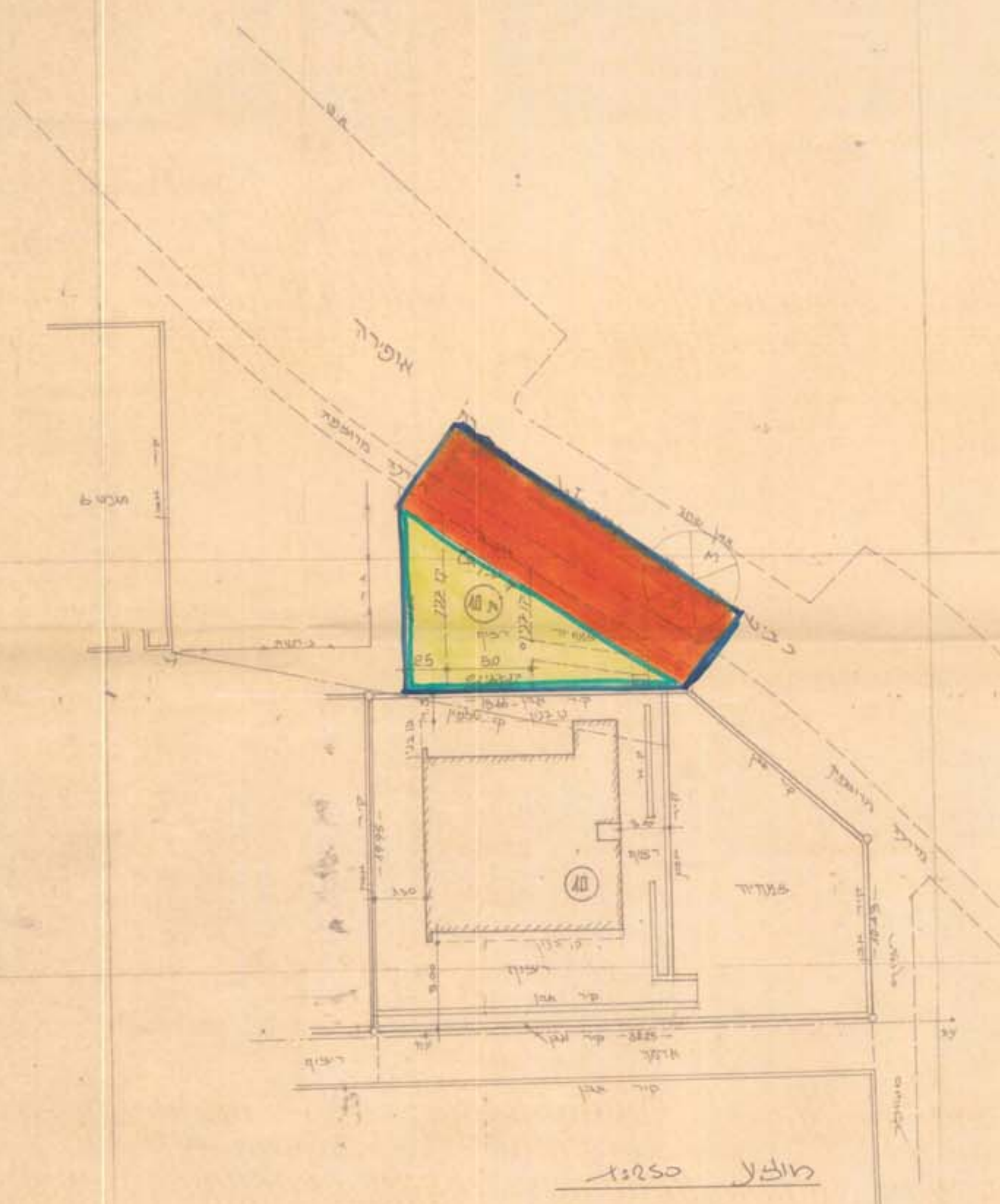
מקרא:

- גבול התכנית
- שטח ציבורי פתוח
- שטח פרטי פתוח
- דרך קימת

קנינים מוצגים  
קנה מידה 1:250  
מס' זיכרון 14/5/11



תכנית מולדת (קטן)



תודעה לא אחר...  
מורשת ביכוס...  
מיום 2/2/96

לא נצבע דיונים

מס' זיכרון 14/5/11